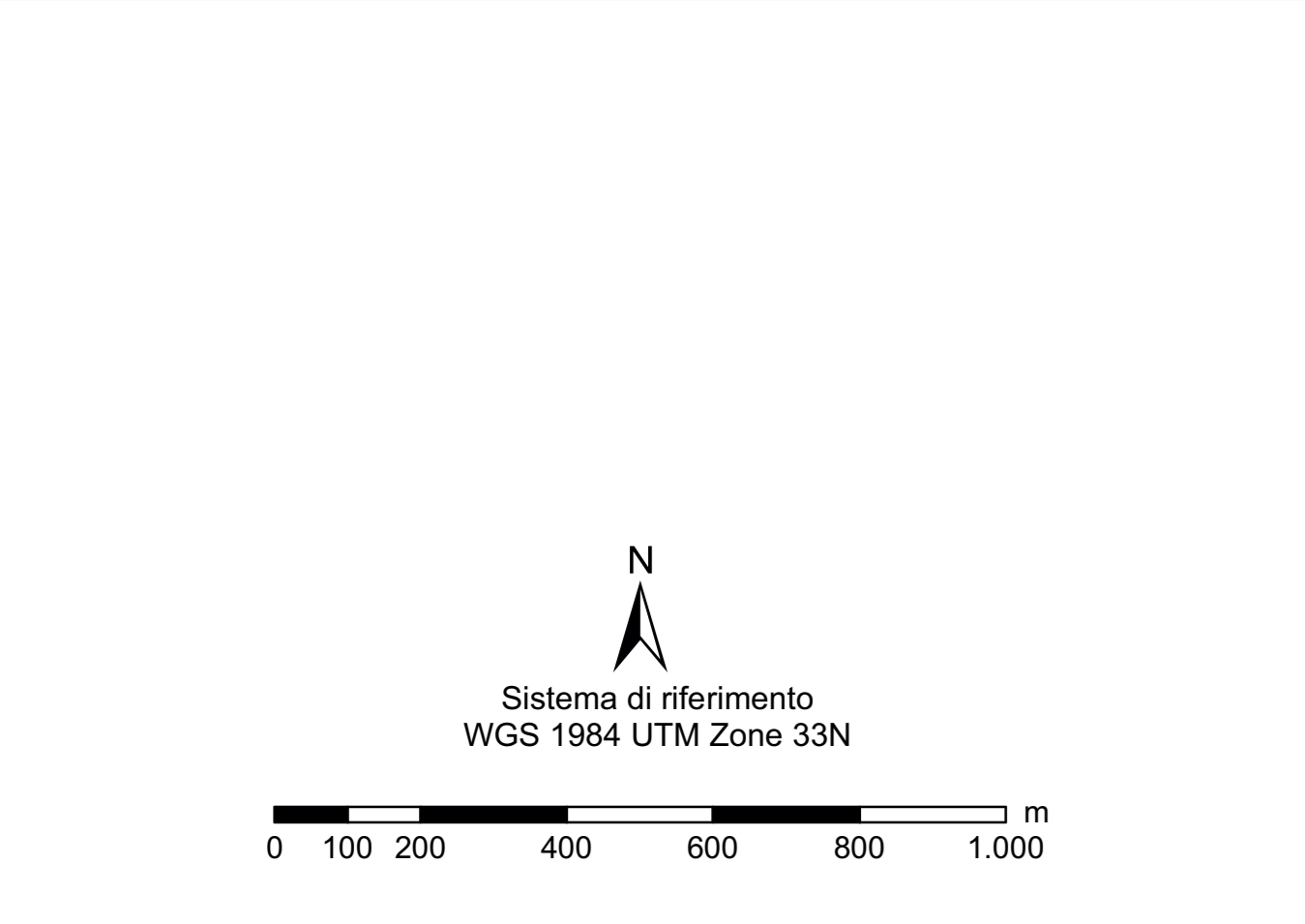
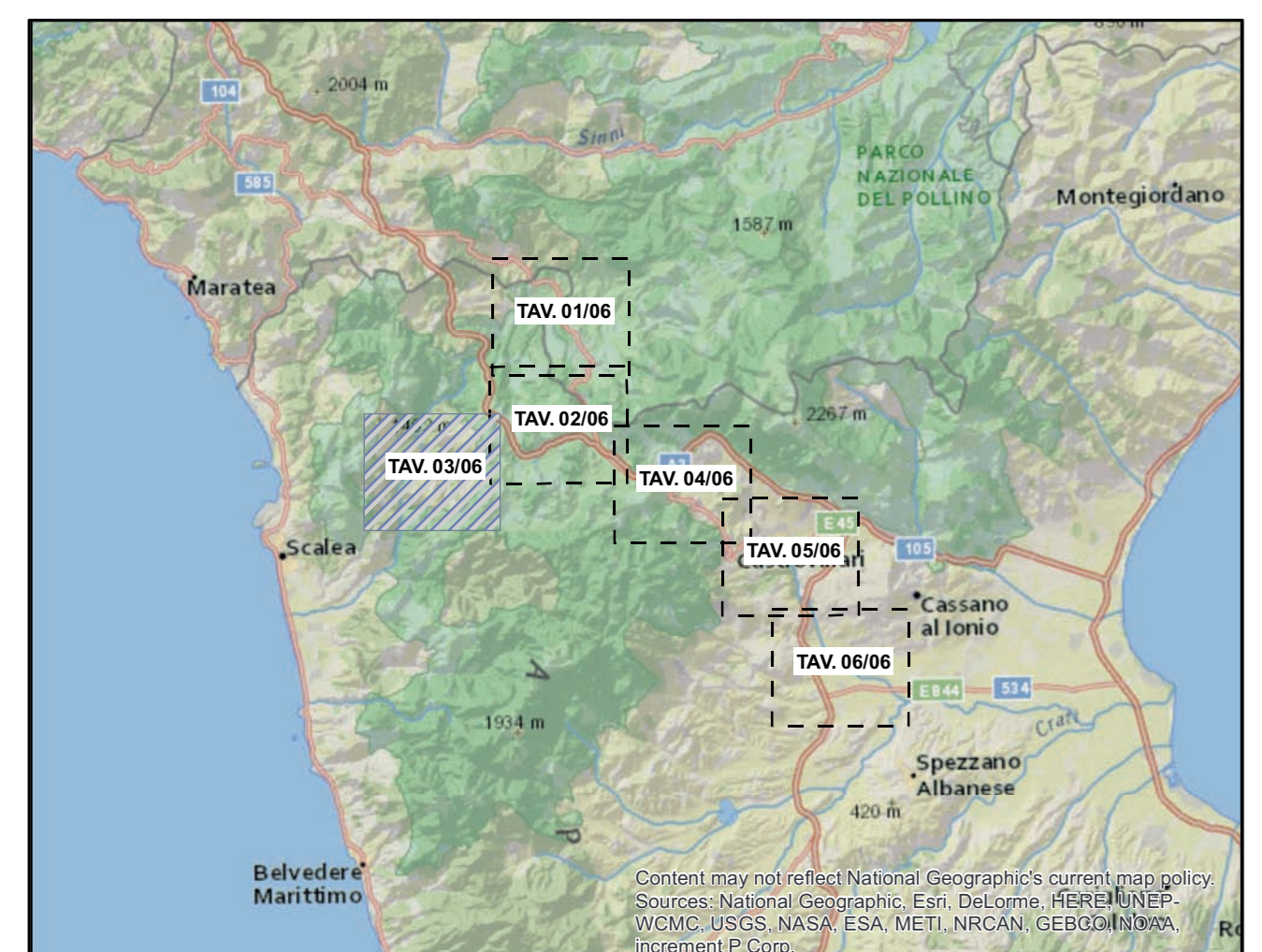


- Legenda**
- Linee elettriche da demolire HABITAT
 - Demolizione 150kV ST
 - Stazioni da demolire
 - Stazioni esistenti
 - Area di studio
 - Limiti regionali
 - Limiti comunali
 - pinete montane - incl. 9530 e/o 9540
 - querce - incl. 6310-9180-91AA- 91M0-9340-9380
 - pinete mediterranee - incl. 9540
 - arbuscelli, macchie e veget. in evol. - incl. 5130-5210-5230-5330
 - cespuglieti e macchia - incl. 5130-5210-5230-5330
 - praterie discontinue - incl. 6210 e/o 6220
 - veg. casmofita - incl. 8130 e/o 8210
 - veg. ripariale arborea - incl. 3260-3280-91E0-92A0
 - veg. ripariale arbustiva - incl. 3260 e/o 3280

ORDINE DEGLI INGEGNERI - TERAMO
986 DI MICHELE DI CESARE
 INGEGNERE

DOCT. NICOLA TAVANO
 INGEGNERE



REVISIONI					
00	20/12/2016	prima emissione	Proger	G. Luzzi	N. Rivabene
N.	DATA	DESCRIZIONE	LABORATORIO	VERIFICATO	APPROVATO
TIPOLOGIA DEL LABORATORIO		CODIFICA DELL'LABORATORIO			
PROGETTO		DERG10024BIAM2250_06_03			
RICAMATO DAL DOC. TERNA		RAZIONALIZZAZIONE DELLA RETE AD ALTA TENSIONE RICADENTE NELL'AREA DEL PARCO DEL POLLINO - Revisione della Prescrizione 1 del DECIVA n. 3062 del 19/06/1998 relativo all'Elettrodotti 380 kV Laino - Roccamare - ES 265 - Razionalizzazione della rete AT nel territorio di Castrovinci - ES 190 - Nuovo Elettrodotti a 380 kV tra il sostegno 90 della linea esistente Laino - Roccamare e l'esistente Stazione Elettrica di Alcamonte			
CLASSIFICAZIONE DI SICUREZZA		VALUTAZIONE DI INCIDENZA Carta degli Habitat			
NOME DEL FILE	SCALA	FORMATO	SCALA	FOGLIO	
DERG10024BIAM2250_06_03.pdf	1 unità = 1 cm	AG	1:10.000	3/6	

Questo documento contiene informazioni di proprietà Terma SpA e deve essere utilizzato esclusivamente dal destinatario in relazione alle finalità per le quali è stato ricevuto. È vietata qualsiasi forma di riproduzione o divulgazione senza l'autorizzazione di Terma SpA. This document contains information proprietary to TERMA S.p.A. and it will have to be used exclusively for the purposes for which it has been furnished. No further release of spreading or reproduction without the written permission of TERMA S.p.A. is permitted.

