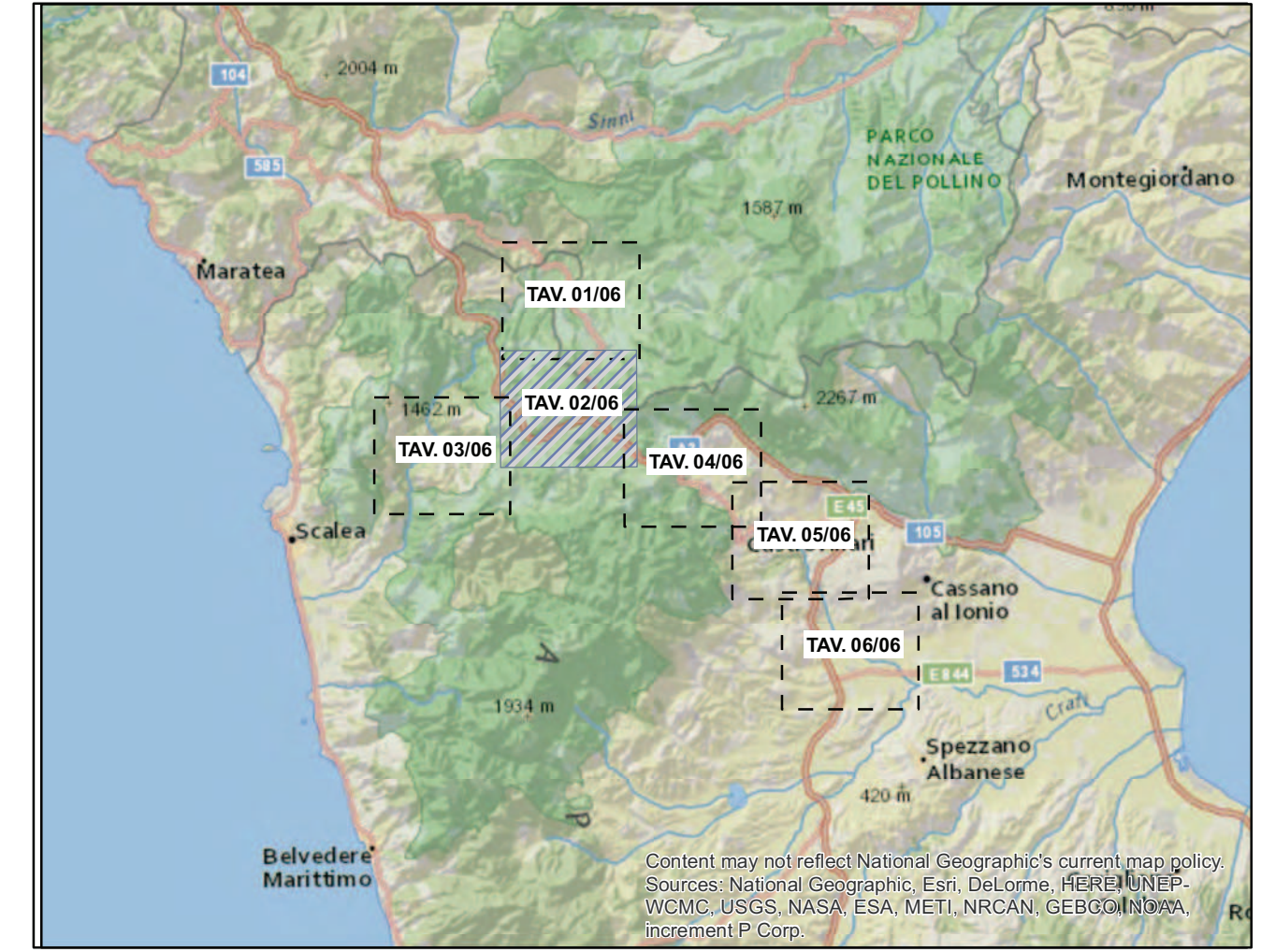


- Linee elettriche da demolire**
- Demolizione 150kV ST
 - Sostegni da demolire
- Linee elettriche esistenti**
- Esistente 220kV ST da declassare a 150kV
 - Esistente 380kV DT
 - Esistente 380kV ST
 - Sostegni esistenti
 - Area di studio
 - Limiti regionali
 - Limiti comunali
- Formazioni Neozoiche dell'Olocene di facies continentale**
- Prodotti di soffocazione e alluvamento, talora misti a materiale alluvionale (a)
 - Alluvioni mobili, ciottolose e sabbiose (ac)
 - Alluvioni terrazzate fissate dalla vegetazione o artificialmente (af)
 - Depositi di falda (af)
- Formazioni Pleistoceniche di facies continentale**
- Depositi silteso-argillosi o calcarei, di colore bianco o giallastro, ben stratificati, con scarsi intercalari di argille contenenti, talora, materiale carbonioso (ps)
 - Conglomerati poligenici e sabbie (ps-s)
- Formazioni Cenozoiche del Miocene di facies marina**
- Complesso flyschide basale, costituito da argille a scaglie color tabacco, in alternanza con calcare, calcilute e silti calcarei (Mf-a-c)
 - Calcarei fossiliferi, prevalentemente calcareniti, generalmente stratificati, talora con intercalazioni di argille fogliettate bruno e giallastre (Mf)
- Formazione Cenozoica dell'Eocene e Paleocene di facies marina**
- Conglomerati o breccie calcaree, localmente associati a lave basiche (EPCbr)
- Formazione Mesozoica del Giurassico di facies marina**
- Calcarei composti da massici a ben stratificati, spesso più o meno ricristallizzati, bruciacchi o con venature di calcite (Gc)
- Formazioni Mesozoiche del Triassico di facies marina**
- Dolomie, calcari dolomitici e calcari con alghe, grigio-ocri a grana fine (T-d)
- Formazioni Metamorfiche**
- Sclisti argillifici grigi, bruni all'alterazione, con intercalazioni di quarziti verdastre a grana fine o, talora, di calcari cristallini (Mf2)
 - Calcosclisti e calcari cristallini con intercalazioni di sclisti filadici (scf)
 - Sclisti filadici da grigi a grigio-ocri (df)
 - Serpentine verdi scure, compatte (s)
 - Lave basiche o spiroliche, bollose, verdi scure (b)



(Rielaborazioni ed adattamenti della Carta Geologica della Calabria, scala 1:25.000, a cura della Cassa per il Mezzogiorno, 1969/1970)



Sistema di riferimento
WGS 1984 UTM Zone 33N

REVISIONI											
N.	00	DATA	16/12/2016	DESCRIZIONE	prima emissione	LABORATO	Proger	VERIFICATO	G. Luzzi	APPROVATO	N. Rivabene
TIPOLOGIA DEL LABORATO		CODIFICA DELL'LABORATO									
PROGETTO		DERG10024BIAM2252_02_02									
RICAVATO DAL DOC. TERNA		RAZIONALIZZAZIONE DELLA RETE AD ALTA TENSIONE RICADENTE NELL'AREA DEL PARCO DEL POLLINO									
CLASSIFICAZIONE DI SICUREZZA		RELAZIONE GEOLOGICA PRELIMINARE									
NOME DEL FILE		SCALA		FORMATO		SCALA		FOGLIO			
DERG10024BIAM2252_02_02.pdf		1 unità = 1 cm		AD		1:10.000		2/6			

Questo documento contiene informazioni di proprietà Terma SpA e deve essere utilizzato esclusivamente dal destinatario o in relazione alle finalità per le quali è stato ricevuto. È vietata qualsiasi forma di riproduzione o divulgazione senza l'autorizzazione di Terma SpA. This document contains information proprietary to TERMA S.p.A. and it will have to be used exclusively for the purposes for which it has been furnished. Any other reuse or reproduction without the written permission of TERMA S.p.A. is prohibited.

