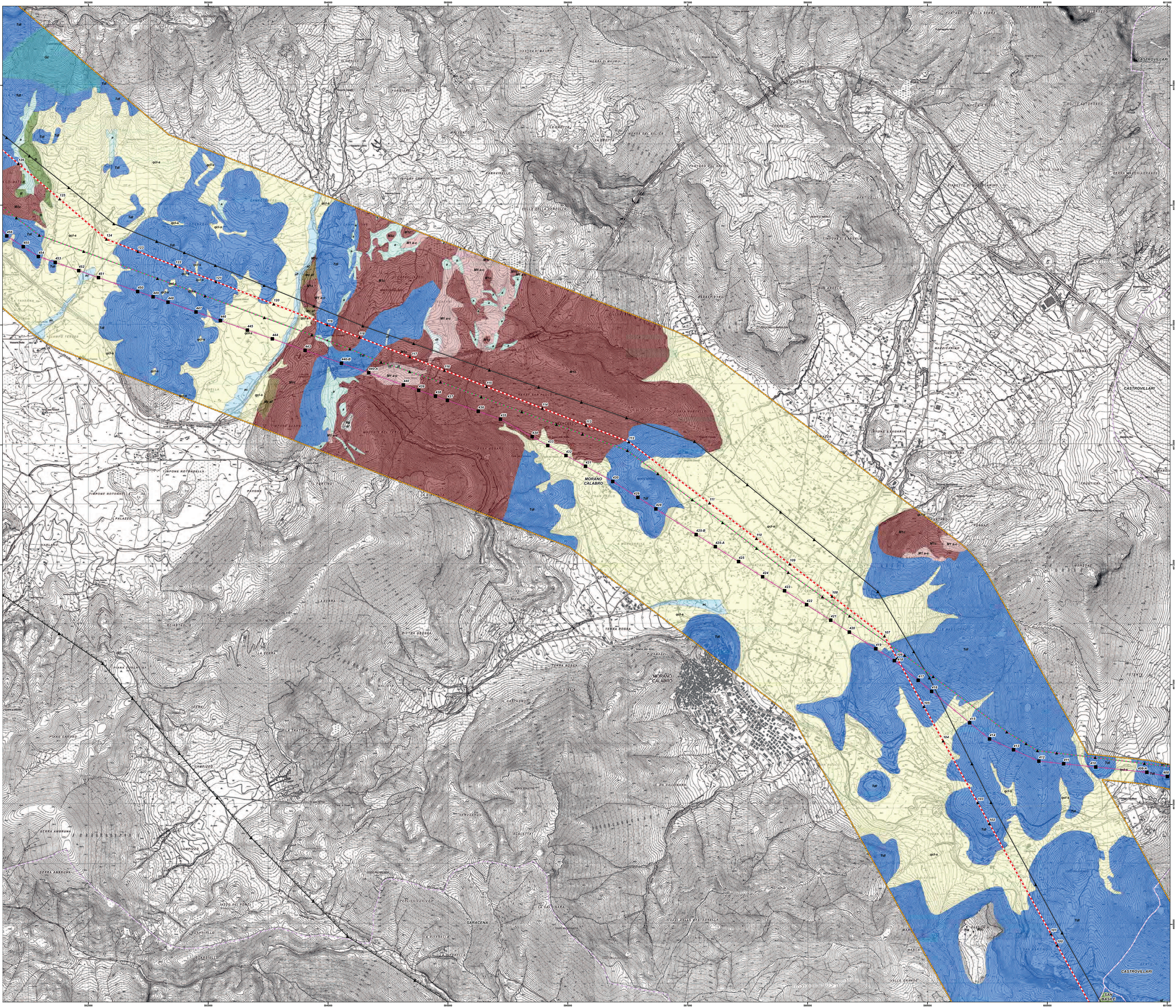


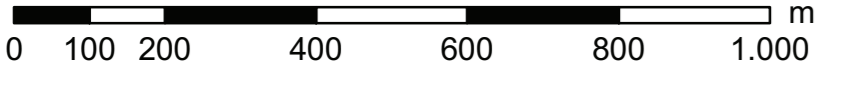
- Linee elettriche da demolire**
- Demolizione 150kV ST
 - Sostegni da demolire
- Linee elettriche esistenti**
- Esistente 380kV ST da mantenere
 - Esistente 220kV ST da declassare a 150kV
 - Esistente 380kV DT
 - Esistente 380kV ST
 - Sostegni esistenti
- Area di studio**
- Limiti regionali
 - Limiti comunali
- Formazioni Neozoiche dell'Olocene di facies continentale**
- Prodotti di soffocazione e alluvamento: fango misto a materiale alluvionale (a)
 - Alluvioni mobili, ciottolose e sabbiose (ac)
 - Alluvioni terrazzate fissate dalla vegetazione o artificialmente (af)
 - Detriti di falda (df)
- Formazioni Pleistoceniche di facies continentale**
- Conglomerati poligenici e sabbie (qol-s)
- Formazioni Plioceniche di facies marina**
- Sabbie grossolane grigio-giallastre con ciottoli ed arenarie tenere grossolane localmente associate a conglomerati poligenici (P3s-c)
- Formazioni Neozoiche del Miocene di facies marina**
- Complesso flyschide basale: coibulito di argille a scaglie color tabacco, in alternanza con calcareni, calcilutiti e silti calcarei (M1e-c)
 - Calcarei fossiliferi, prevalentemente calcarenari, generalmente stratificati, talora con interstratificazioni di argille fangose bruno e giallastre (M1c)
 - Argille fangose grigie (M2af) intercalate nella formazione M1c
- Formazione Mesozoica del Giurassico di facies marina**
- Dolomie, calcare dolomitici e calcari con alghe, grigio-scuro, a grana fine (Taf)
- Formazioni Mesozoiche del Triassico di facies marina**
- Dolomie, calcare dolomitici e calcari con alghe, grigio-scuro, a grana fine (Taf)
- Formazioni Metamorfiche**
- Scaisti filadici da grigi a grigio-scuro (sf)
 - Lave basiche o andesitiche, bollose, verdi scure (B)



(Rielaborazioni ed adattamenti della Carta Geologica della Calabria, scala 1:25.000, a cura della Cassa per il Mezzogiorno, 1969/1970)



Sistema di riferimento
WGS 1984 UTM Zone 33N



REVISIONI		CODIFICA DELL'ELABORATO		Terna Rete Italia	
00	16/12/2016	prima emissione	Proger	G. Luzi	N. Rivabene
N.	DATA	DESCRIZIONE	ELABORATO	VERIFICATO	APPROVATO
TIPOLOGIA DELL'ELABORATO		DERG10024BIAM252_02_04			
PROGETTO		RAZIONALIZZAZIONE DELLA RETE AD ALTA TENSIONE RICADENTE NELL'AREA DEL PARCO DEL POLLINO			
RICAVATO DAL DOC. TERNA		Revisione della Prescrizione 1 del DECIVA n. 3062 del 19/06/1998 relativo all'Elettrodotto 380 kV Lamezia-Rizziconi EL 200 - Razionalizzazione della rete AT nel territorio di Castellana Grotte EL 190 - Nuovo Elettrodotto a 380 kV tra il sostegno 90 della linea esistente Lamezia - Rossano 1 e l'esistente Stazione Elettrica di Altonovo			
CLASSIFICAZIONE DI SICUREZZA		RELAZIONE GEOLOGICA PRELIMINARE Carta Geologica			
NOME DEL FILE	SCALA	FORMATO	SCALA	FOGLIO	
DERG10024BIAM252_02_04.pdf	1 unità = 1 cm	AD	1:10.000	4/E	

Questo documento contiene informazioni di proprietà Terna SpA e deve essere utilizzato esclusivamente dal destinatario o ricevente alle finalità per le quali è stato ricevuto. È vietata qualsiasi forma di riproduzione o divulgazione senza l'autorizzazione di Terna SpA. This document contains information proprietary to TERNA S.p.A. and it will have to be used exclusively for the purposes for which it has been furnished. Any further change of spreading or reproduction without the written permission of TERNA S.p.A. is prohibited.