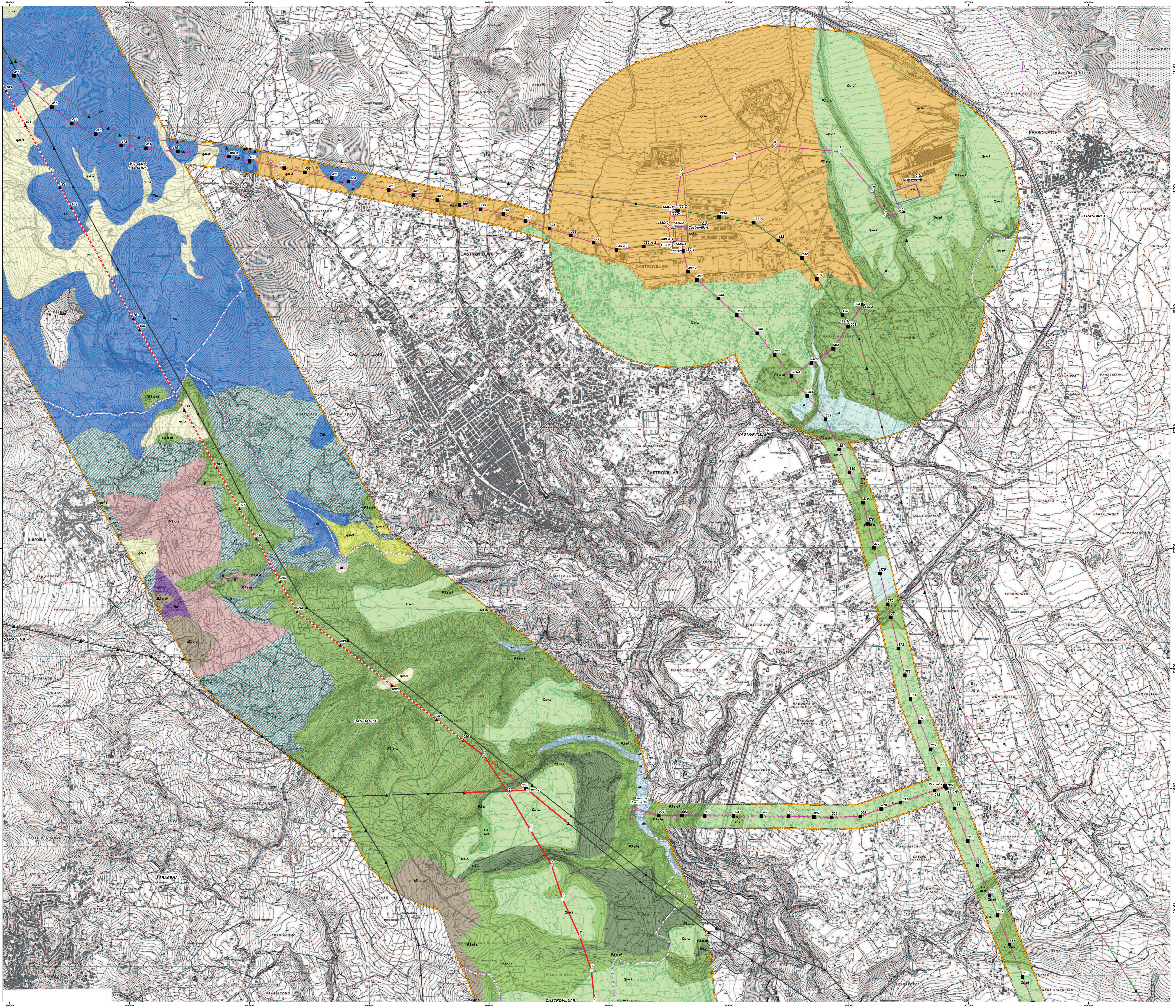
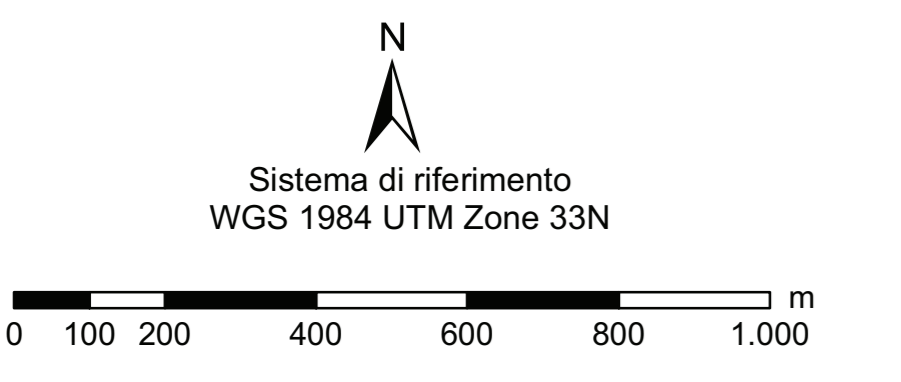
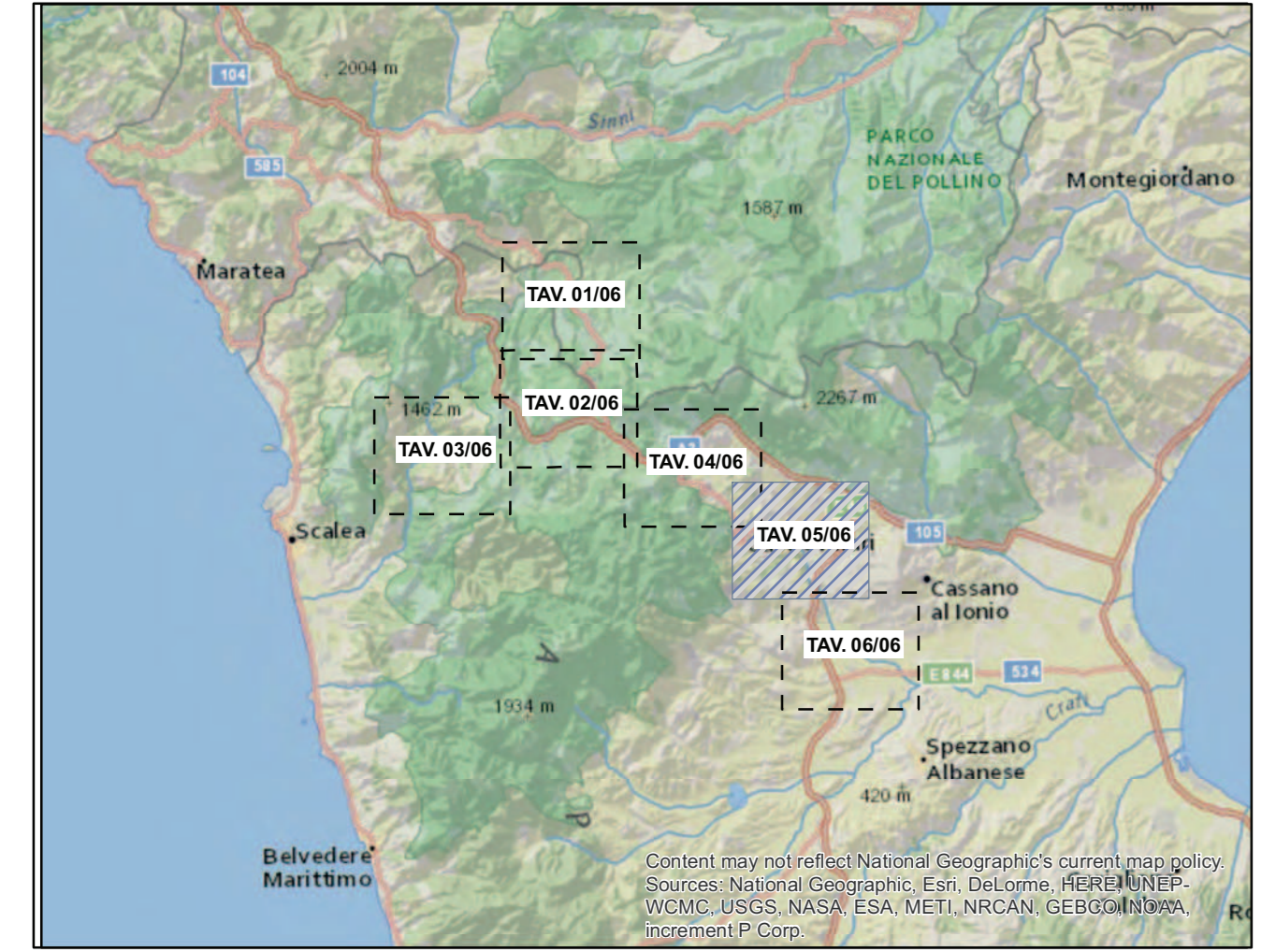


- Linee elettriche di nuova realizzazione**
- Nuovo 380kV ST
 - Nuovo 150kV ST
 - Sostegni di nuova realizzazione
- Linee elettriche da demolire**
- Demolizione 150kV DT
 - Demolizione 150kV ST
 - Demolizione 220kV ST
 - Demolizione 380kV ST
 - Sostegni da demolire
- Linee elettriche esistenti**
- Esistente 380kV ST da mantenere
 - Esistente 220kV ST da declassare a 150kV
 - Esistente 380kV DT
 - Esistente 380kV ST
 - Esistente 150kV DT
 - Sostegni esistenti
 - Stazioni esistenti
 - Area di studio
 - Limiti regionali
 - Limiti comunali
- Formazioni Neozoiche dell'Olocene di facies continentale**
- Procedi di sedimentazione e alluvamenti, talora misti a materiale alluvionale (a)
 - Alluvioni mobili, ciottolose e sabbiose (ac)
 - Alluvioni terrazzate fissate dalla vegetazione o artificialmente (at)
 - Detriti di frana (df)
- Formazioni Pleistoceniche di facies continentale**
- Conglomerati poligenici e sabbie (pci-s)
 - Depositi sabbioso-conglomeratici (ps-c)
 - Antiche conoidi e detriti di falda (pci-c)
- Formazioni Pleistoceniche di facies marina**
- Sabbie da fini a grossolane grigio-rossastre, talora ocrose e sabbie con ciottoli, con intercalazioni conglomeratiche, a luoghi cementati (Qs-c)
 - Alternanza di marne sabbiose biancastre, all'ed argille verdastre (P3a-c)
 - Conglomerati sabbiosi poligenici (P3a-s)
 - Sabbie grossolane grigio-giallastre con ciottoli ed arenarie tenere grossolane (P3a)
 - Sabbie grossolane grigio-giallastre con ciottoli ed arenarie tenere grossolane localmente associate a conglomerati poligenici (P3a-c)
 - Alternanza di marne sabbiose biancastre, all'ed argille verdastre (P3a-c)
- Formazioni Plioceniche di facies marina**
- Calcari, calcari marsoni e calcareniti grigio-bianche, in strati sottili, con intercalazioni di argillite fogliate nerastre (M1c-a)
 - Argille grigio-verdastre bruno con sottili intercalazioni di arenarie marsoni, da fini a grossolane (M1a-c)
 - Arenarie grossolane marsoni e conglomerati, generalmente a piccoli ciottoli, ben cementati e male stratificati (M1a-c)
- Formazioni Mesozoiche del Triassico di facies marina**
- Dolomie, calcari dolomitici e calcari con alghie, grigio-scuri, a grana fine (T2)
 - Alternanza di argillite fogliate bruno-giallastre e dolomie grigio-scura (T2)
- Formazioni Metamorfiche**
- Scisti filitici da grigi a grigio-scuri (a)
 - Lave basiche o spirliche, bollose, verdi scure (B)



(Rielaborazioni ed adattamenti della Carta Geologica della Calabria, scala 1:25.000, a cura della Cassa per il Mezzogiorno, 1969/1970)



00	16/12/2016	prima emissione	Proger	G. Luzzi	N. Rivabene
N.	DATA	ELABORATO	VERIFICATO	APPROVATO	
TIPOLOGIA DELL'ELABORATO		CODIFICA DELL'ELABORATO			
DERG10024BIAM252_02_05		Terna Rete Italia			
PROGETTO					
RAZIONALIZZAZIONE DELLA RETE AD ALTA TENSIONE RICADENTE NELL'AREA DEL PARCO DEL POLLINO					
RICAVATO DAL DOC. TERNA: -Revisione della Prescrizione 1 del DECIV n. 3062 del 19/06/1998 relativo all'Elettrodotto 380 kV Lamezia-Rizziconi -EL 200 -Razionalizzazione della rete AT nel territorio di Castrovillari -EL 190 -Nuove Elettrodotte a 380 kV tra il sostegno 90 della linea esistente Lamezia - Rossano 1 e l'esistente Stazione Elettrica di Altonovato					
CLASSIFICAZIONE DI SICUREZZA					
RELAZIONE GEOLOGICA PRELIMINARE					
Carta Geologica					
NOME DEL FILE	SCALA	FORMATO	SCALA	FOGLIO	
DERG10024BIAM252_02_05.pdf	1 unità = 1 cm	AD	1:10.000	5/6	

Questo documento contiene informazioni di proprietà Terna SpA e deve essere utilizzato esclusivamente dal destinatario in relazione alle finalità per le quali è stato ricevuto. È vietata qualsiasi forma di riproduzione o divulgazione senza l'autorizzazione di Terna SpA. This document contains information proprietary to TERNA S.p.A. and it will have to be used exclusively for the purposes for which it has been furnished. Any other reuse of spreading or reproduction without the written permission of TERNA S.p.A. is prohibited.