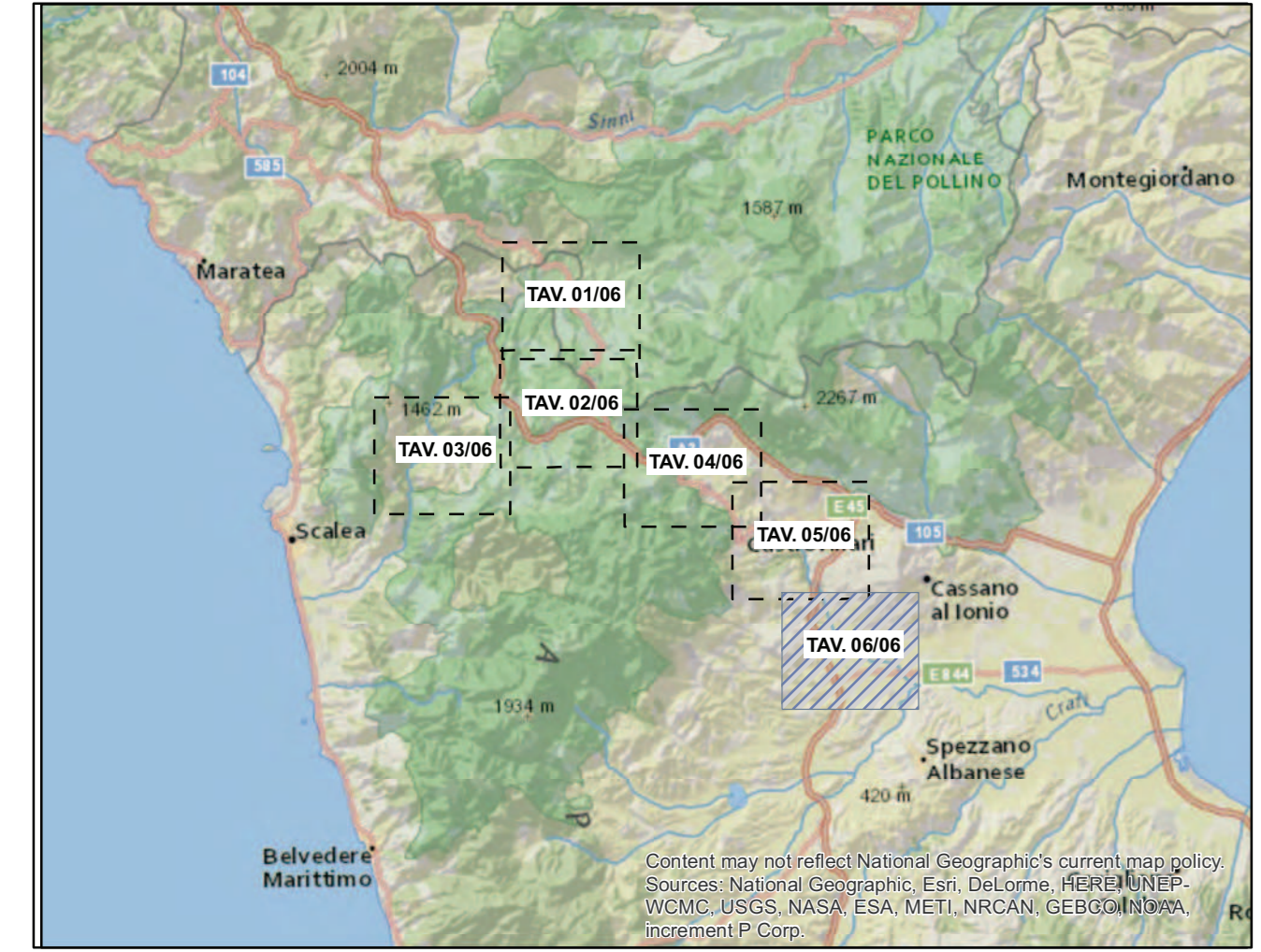


- Linee elettriche di nuova realizzazione**
- Nuovo 380kV ST
 - Nuovo 150kV ST
 - Nuovo 150kV DT
 - Sostegni di nuova realizzazione
- Linee elettriche da demolire**
- Demolizione 150kV ST
 - Sostegni da demolire
- Linee elettriche esistenti**
- Esistente 220kV ST da declassare a 150kV
 - Esistente 380kV ST
 - Esistente 150kV ST
 - Sostegni esistenti
 - Stazioni esistenti
- Area di studio
- Limiti regionali
- Limiti comunali

- Formazioni Neozoiche dell' Olocene di facies continentale**
- Alluvioni mobili, ciottolose e sabbiose (ac)
 - Alluvioni terrazzate fissate dalla vegetazione o artificialmente (af)
- Formazioni Pleistoceniche di facies marina**
- Sabbie da fini a grossolane grigio-rosastre, talora scorie, a sabbie con ciottoli, con intercalazioni conglomeratiche, a luoghi cementati (Qs-c)
 - Calcani concretionari brunastri (Qc)
- Formazioni Plioceniche di facies marina**
- Argille siltose grigio-azzurre, mal stratificate (P3a)
 - Conglomerati sabbiosi poligenici (P2c-a)
 - Sabbie grossolane grigio-giallastre con ciottoli ed arenarie tenere grossolane (P3b)
 - Sabbie grossolane grigio-giallastre con ciottoli ed arenarie tenere grossolane scialtinate associate a conglomerati poligenici (P3a-c)
- Formazioni Cenozoiche del Miocene di facies marina**
- Argille grigio-verdastre brune con sottili intercalazioni di arenarie marnose, da fini a grossolane (M3a-ar)
 - Arenarie grossolane marroni e conglomerati, generalmente a piccoli ciottoli, ben cementati e male stratificati (M3a-c)

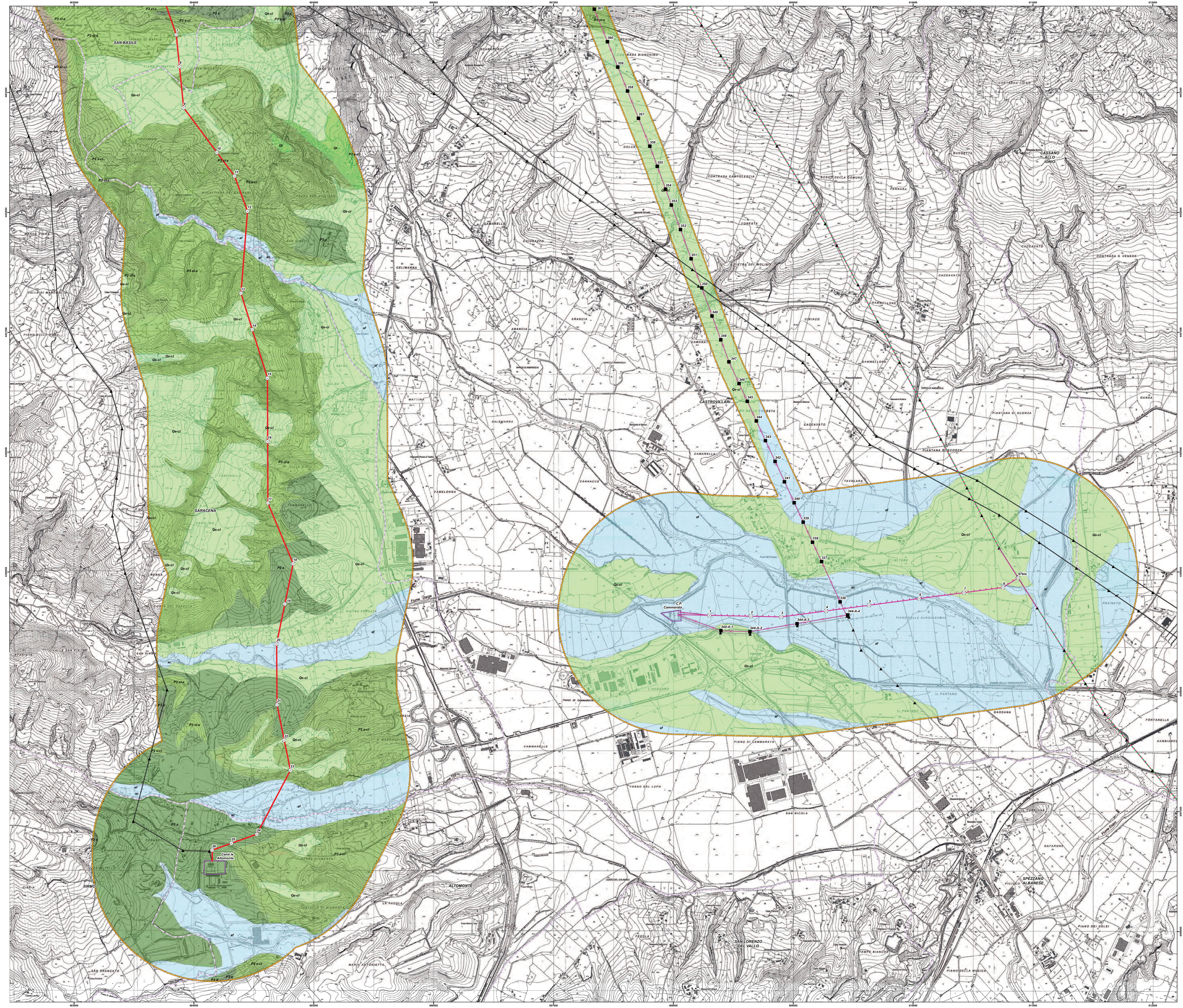


(Rielaborazioni ed adattamenti della Carta Geologica della Calabria, scala 1:25.000, a cura della Cassa per il Mezzogiorno, 1969/1970)



Sistema di riferimento
WGS 1984 UTM Zone 33N

REVISIONI					
00	16/12/2016	prima emissione	Proger	G. Luzi	N. Rivabene
N.	DATA	DESCRIZIONE	ELABORATO	VERIFICATO	APPROVATO
TIPOLOGIA DEL LABORATORIO		CODIFICA DEL LABORATORIO			
PROGETTO		DERG10024BIAM2252_02_06			
RICAVATO DAL DOC. TERNA		RAZIONALIZZAZIONE DELLA RETE AD ALTA TENSIONE RICADENTE NELL'AREA DEL PARCO DEL POLLINO			
CLASSIFICAZIONE DI SICUREZZA		RELAZIONE GEOLOGICA PRELIMINARE Carta Geologica			
NOME DEL FILE	SCALA	FORMATO	SCALA	FOGLIO	
DERG10024BIAM2252_02_06.pdf	1 unità = 1 cm	AD	1:10.000	6/6	



Questo documento contiene informazioni di proprietà Terma SpA e deve essere utilizzato esclusivamente dal destinatario in relazione alle finalità per le quali è stato ricevuto. È vietata qualsiasi forma di riproduzione o divulgazione senza l'esplicita autorizzazione di Terma SpA. This document contains information proprietary to TERMA S.p.A. and it will have to be used exclusively for the purposes for which it has been furnished. Whenever change of printing or reproduction without the written permission of TERMA S.p.A. is prohibited.