

**Legenda**

**Linee elettriche da demolire**

- Demolizione 150kV ST
- Sotegno da demolire

**Linee elettriche esistenti**

- Esistente 380kV ST da mantenere
- Esistente 220kV ST da declassare a 150kV
- Esistente 380kV DT
- Esistente 380kV ST
- Sotegno esistenti

**Rischio frana**

- Basso R1
- Medio R2
- Elevato R3
- Molto elevato R4

**Pericolosità da inondazione**

- Area di attenzione idraulica

**Inventario dei Fenomeni Franosi Italia (IFFI)**

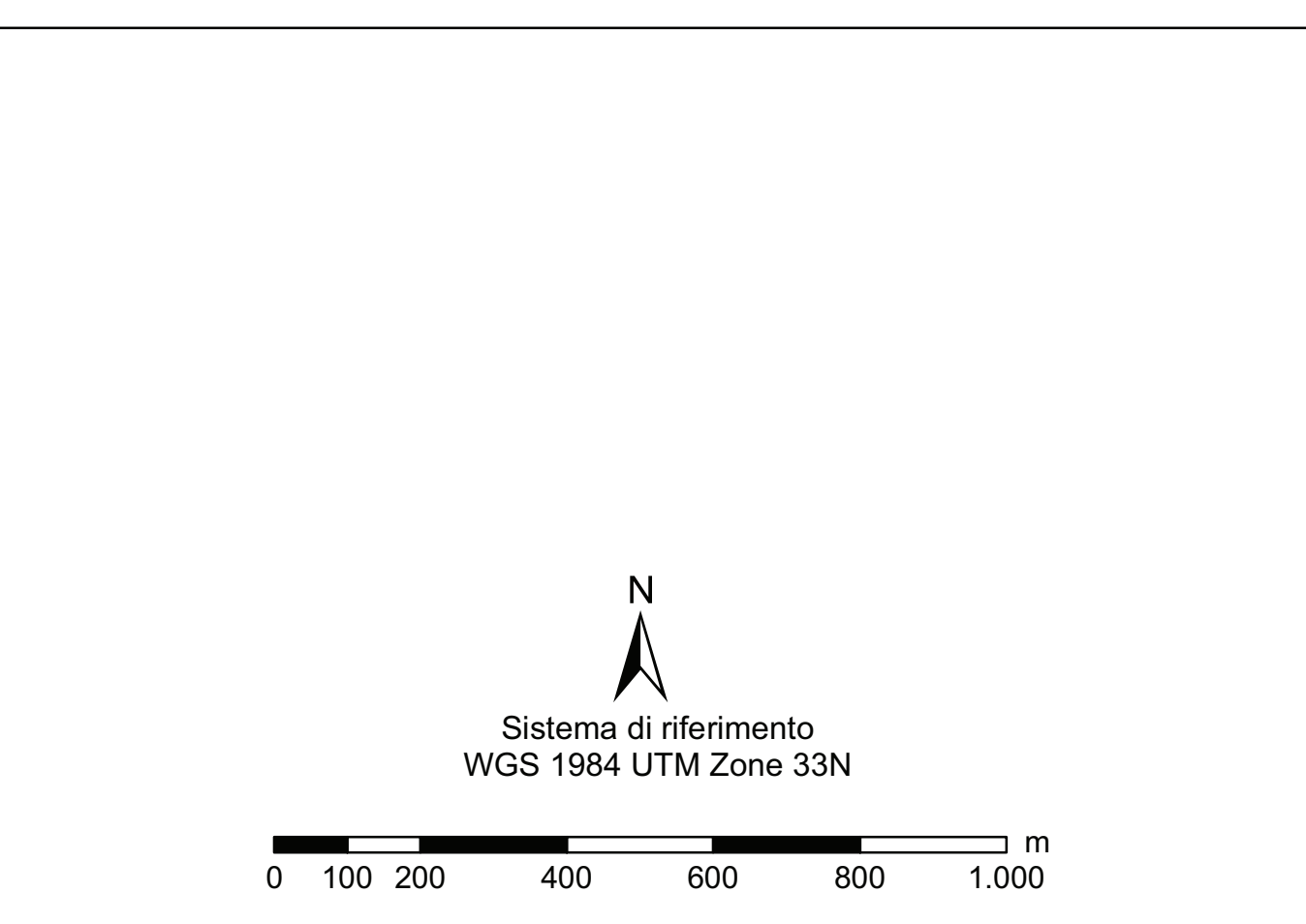
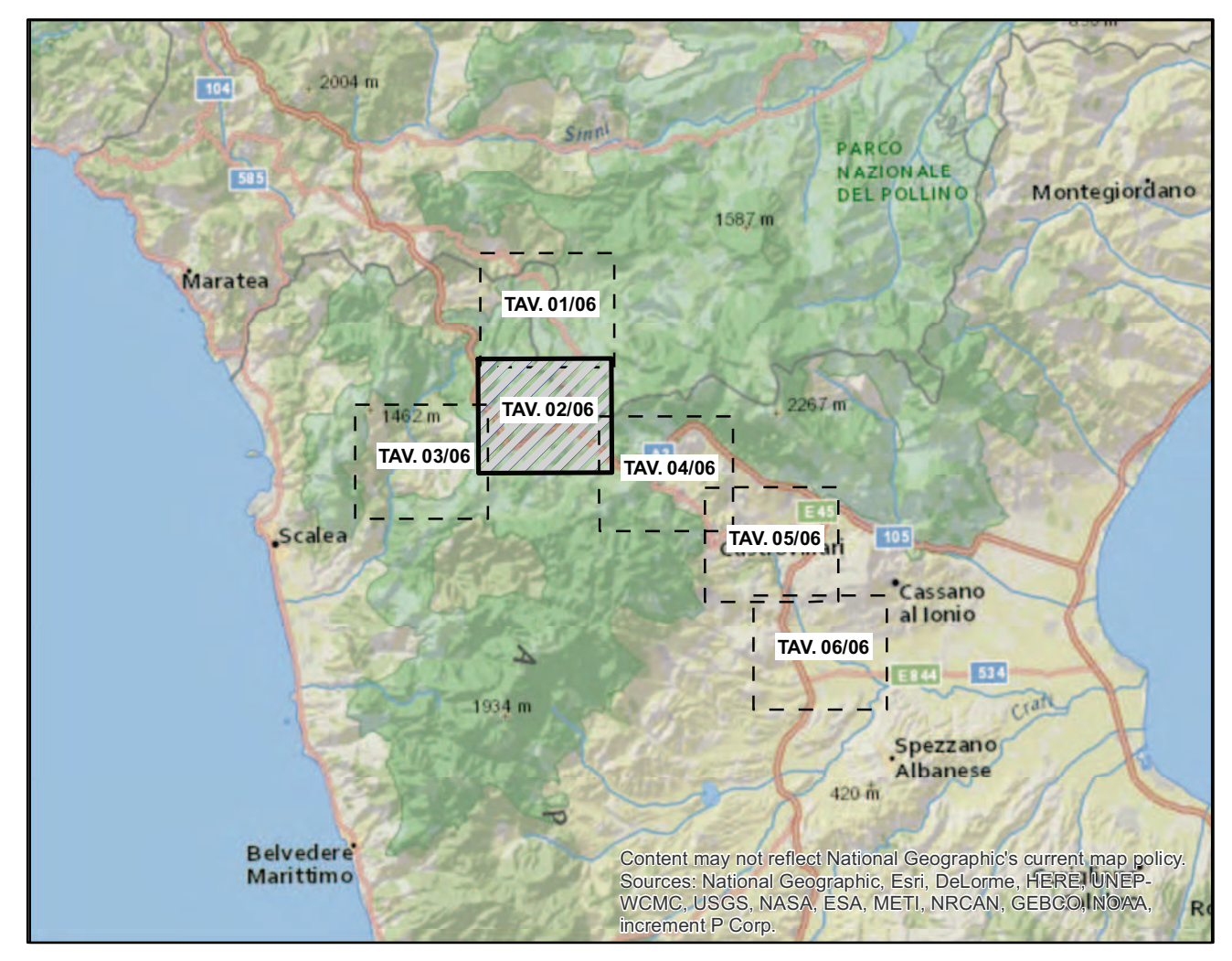
- Frana complessa quiescente
- Frana scivolamento rotazionale quiescente
- Area soggetta a crolli/battimenti diffusi quiescente
- Area di sionide

**Altre informazioni:**

- Area di studio
- Limiti regionali
- Limiti comunali



Fonti:  
 - Autorità di Bacino Regione Calabria  
 - Portale Cartografico Regione Calabria



REVISIONI					
N.	00	16/12/2016	prima emissione	Proger	G. Luzzi N. Rivabene
DESCRIZIONE			LABORATO	VERIFICATO	APPROVATO
TIPICO DEGLI ELABORATI	CODIFICA DELL'ELABORATO		Terna Rete Italia		
PROGETTO	DERG10024BIAM252_03_02		Terna Rete Italia		
RICAVATO DAL DOC. TERNA	RAZIONALIZZAZIONE DELLA RETE AD ALTA TENSIONE RICADENTE NELL'AREA DEL PARCO DEL POLLINO				
CLASSIFICAZIONE DI SICUREZZA	Revisione della Prescrizione 1 del DECIV n. 3062 del 19/06/1998 relativo all'Elettrodotto 380 kV Lario - Rizziconi EL 200 - Razionalizzazione della rete AT nel territorio di Castrovillari EL 190 - Nuovo Elettrodotto a 380 kV tra il sottosegno 90 della linea esistente Lario - Rossano 1 e l'esistente Stazione Elettrica di Altonovate				
RELAZIONE GEOLOGICA PRELIMINARE Carta del Rischio e della Pericolosità da frana e da inondazione					
NOME DEL FILE	SCALA	FORMATO	SCALA	FOGLIO	
DERG10024BIAM252_03_02.pdf	1 unità = 1 cm	AD	1:10.000	2/6	

Questo documento contiene informazioni di proprietà Terna SpA e deve essere utilizzato esclusivamente dal destinatario o in relazione alle finalità per le quali è stato ricevuto. È vietata qualsiasi forma di riproduzione o divulgazione senza l'autorizzazione di Terna SpA. This document contains information proprietary to Terna S.p.A. and it will have to be used exclusively for the purposes for which it has been furnished. Any other reuse or reproduction without the written permission of Terna S.p.A. is prohibited.

