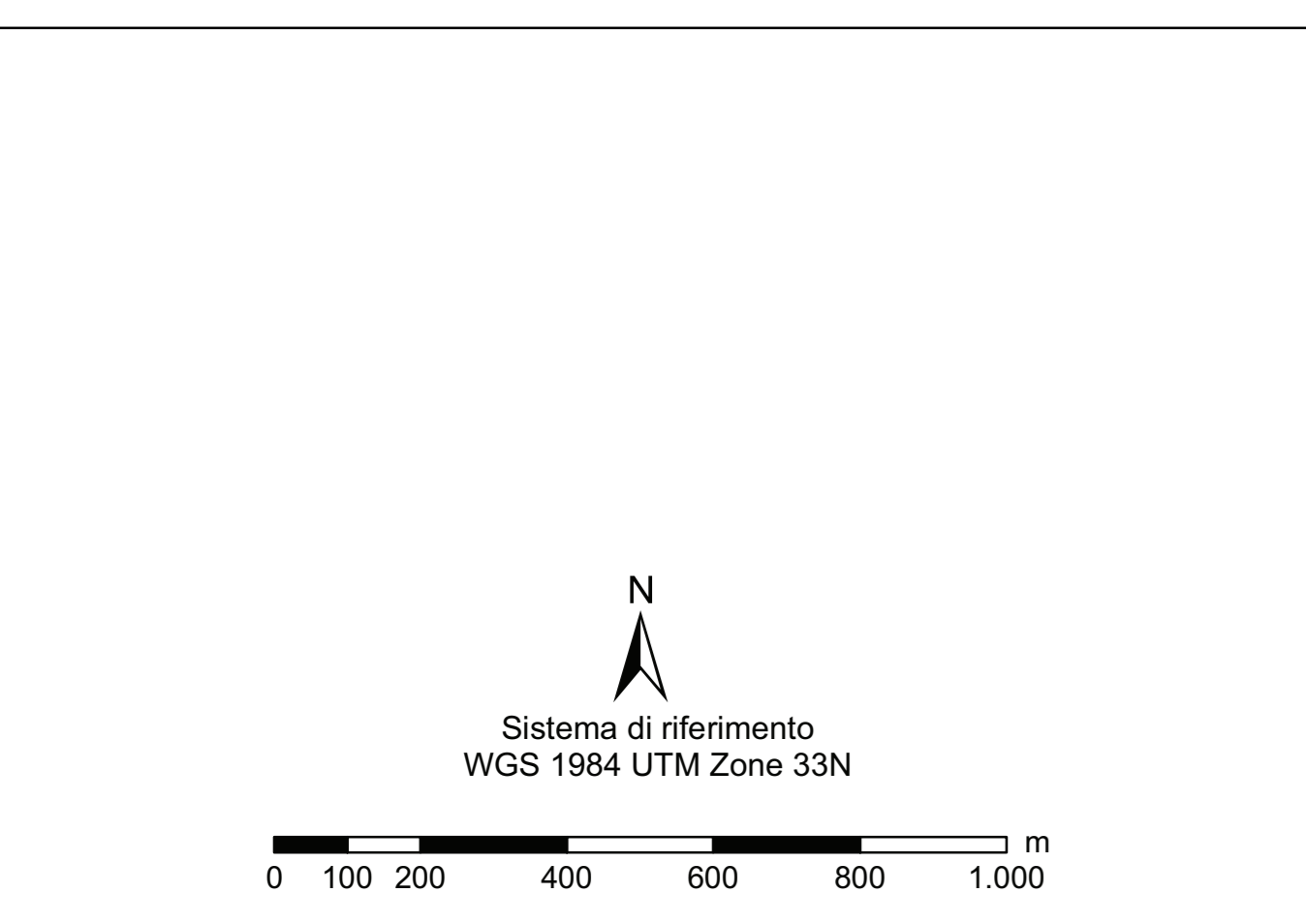
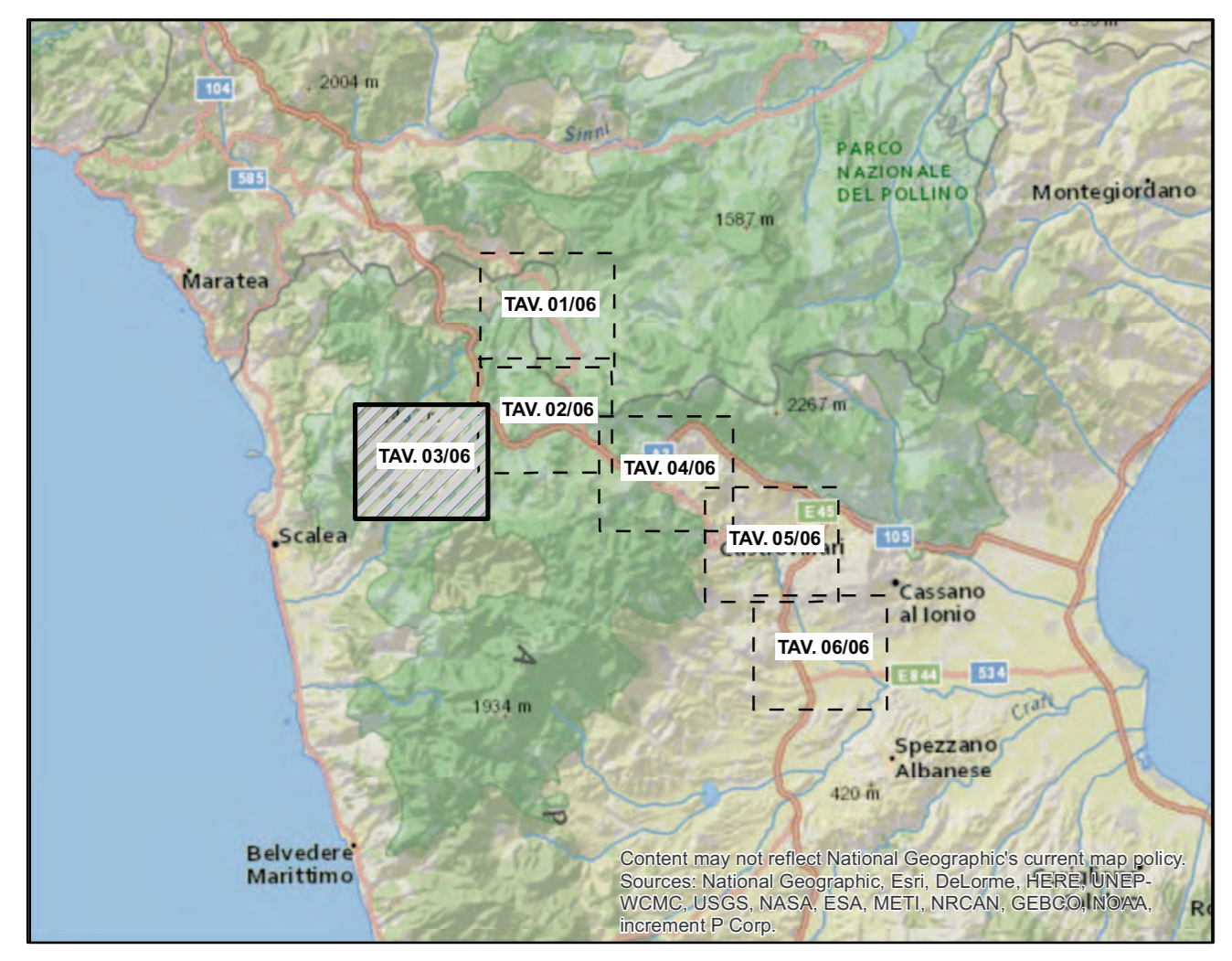


Linee elettriche da demolire Piano per l'Assetto Idrologico (PAI)

- Demolizione 150kV ST
- Sostegni da demolire
- Stazioni esistenti
- Area di studio
- Limiti regionali
- Limiti comunali
- Rischio frana
 - Basso R1
 - Medio R2
 - Elevato R3
 - Molto elevato R4
- Pericolosità da frana
 - Frana complessa attiva (P4)
 - Zona franosa superficiale attiva ZFS (P4)
 - Scorrimento quiescente (P2)
 - Zona franosa profonda quiescente ZFP (P2)
- Pericolosità da inondazione
 - Area di attenzione idraulica
- Inventario dei Fenomeni Franosi Italia (IFFI)
 - Area soggetta a crolli/battimenti diffusivi attivi
 - Calamento lento quiescente
 - Frana complessa attiva
 - Frana complessa quiescente
 - Area soggetta a crolli/battimenti diffusivi quiescenti



Fonti:
 - Autorità di Bacino Regione Calabria
 - Portale Cartografico Regione Calabria



REVISIONI					
N.	00	16/12/2016	prima emissione	Proger	G. Luzzi N. Rivabene
		DATA	DESCRIZIONE	ELABORATO	VERIFICATO APPROVATO
TIPICO DEGLI ELABORATI	CODIFICA DELL'ELABORATO				
PROGETTO	DERG10024BIAM252_03_03				
RICAVATO DAL DOC. TERNA	TITOLO RAZIONALIZZAZIONE DELLA RETE AD ALTA TENSIONE RICADENTE NELL'AREA DEL PARCO DEL POLLINO				
CLASSIFICAZIONE DI SICUREZZA	- Revisione della Prescrizione 1 del DECVA n. 3062 del 19/06/1998 relativo all'Elettrodotto 380 kV Laino - Rizziconi - EL 200 - Razionalizzazione della rete AT nel territorio di Castrovillari - EL 190 - Nuovo Elettrodotto a 380 kV tra il sostegno 90 della linea esistente Laino - Rossano 1 e l'esistente Stazione Elettrica di Altonovo				
	RELAZIONE GEOLOGICA PRELIMINARE Carta del Rischio e della Pericolosità da frana e da inondazione				
NOME DEL FILE	SCALA	FORMATO	SCALA	FOGLIO	
DERG10024BIAM252_03_03.pdf	1 unità = 1 cm	AD	1:10.000	3/6	

Questo documento contiene informazioni di proprietà Terna SpA e deve essere utilizzato esclusivamente dal destinatario o in relazione alle finalità per le quali è stato ricevuto. È vietata qualsiasi forma di riproduzione o divulgazione senza l'autorizzazione di Terna SpA. This document contains information proprietary to TERNA S.p.A. and it will have to be used exclusively for the purposes for which it has been furnished. Whenever change of printing or reproduction without the written permission of TERNA S.p.A. is prohibited.

