

**Linee elettriche da demolire**

- Demolizione 150kV ST
- Sostegni da demolire

**Linee elettriche esistenti**

- Esistente 380kV ST da mantenere
- Esistente 220kV ST da declassare a 150kV
- Esistente 380kV DT
- Esistente 360kV ST
- Sostegni esistenti
- Area di studio
- Limiti regionali
- Limiti comunali

**Piano per l'Assetto Idrogeologico (PAI)**

**Rischio frana**

- Basso R1
- Medio R2
- Elevato R3
- Molto elevato R4

**Pericolosità da frana**

- Zona franco-profonda attiva ZFP (PA)
- Area di conoida
- Area di attenzione idraulica
- Zona di attenzione idraulica

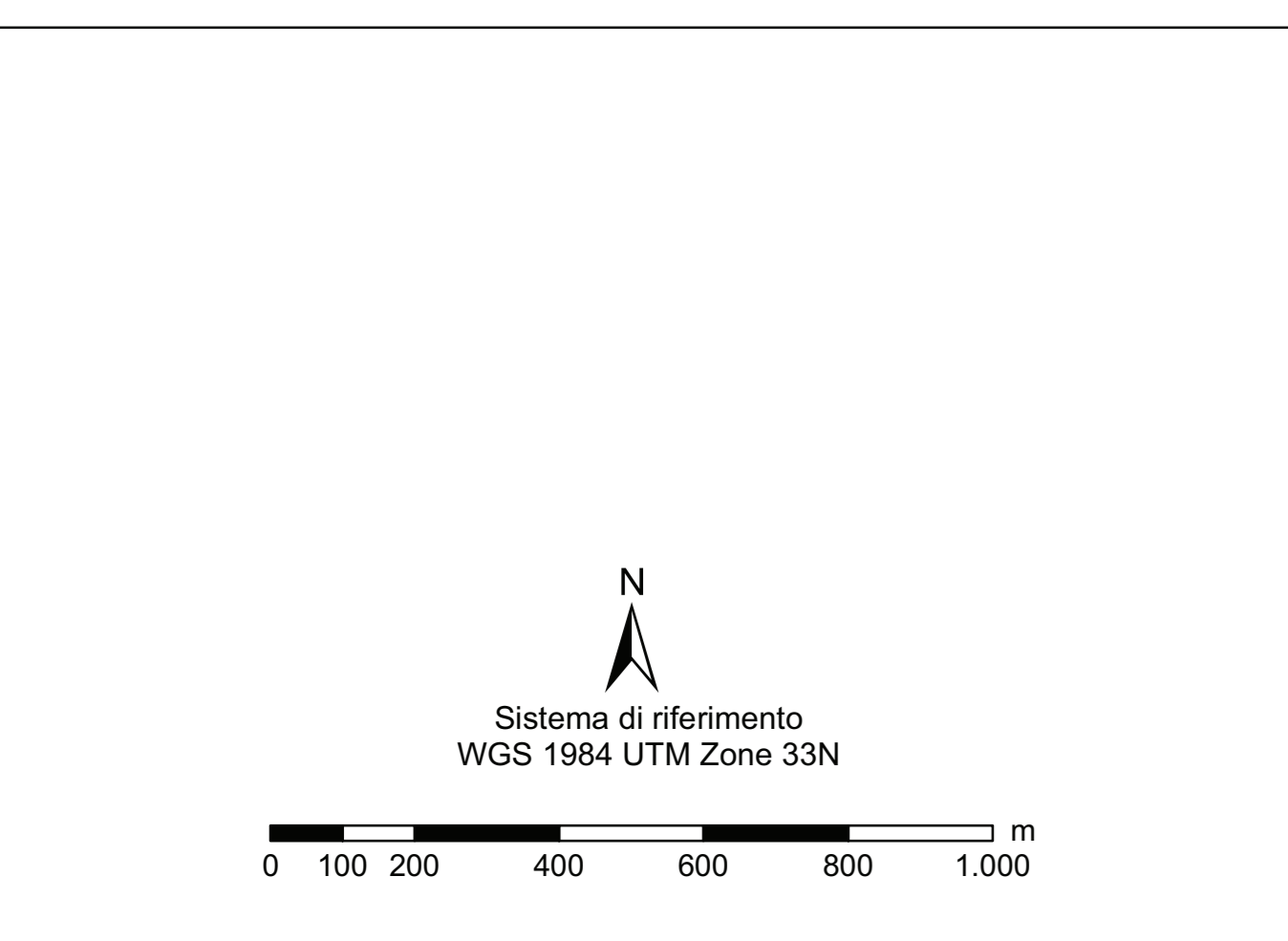
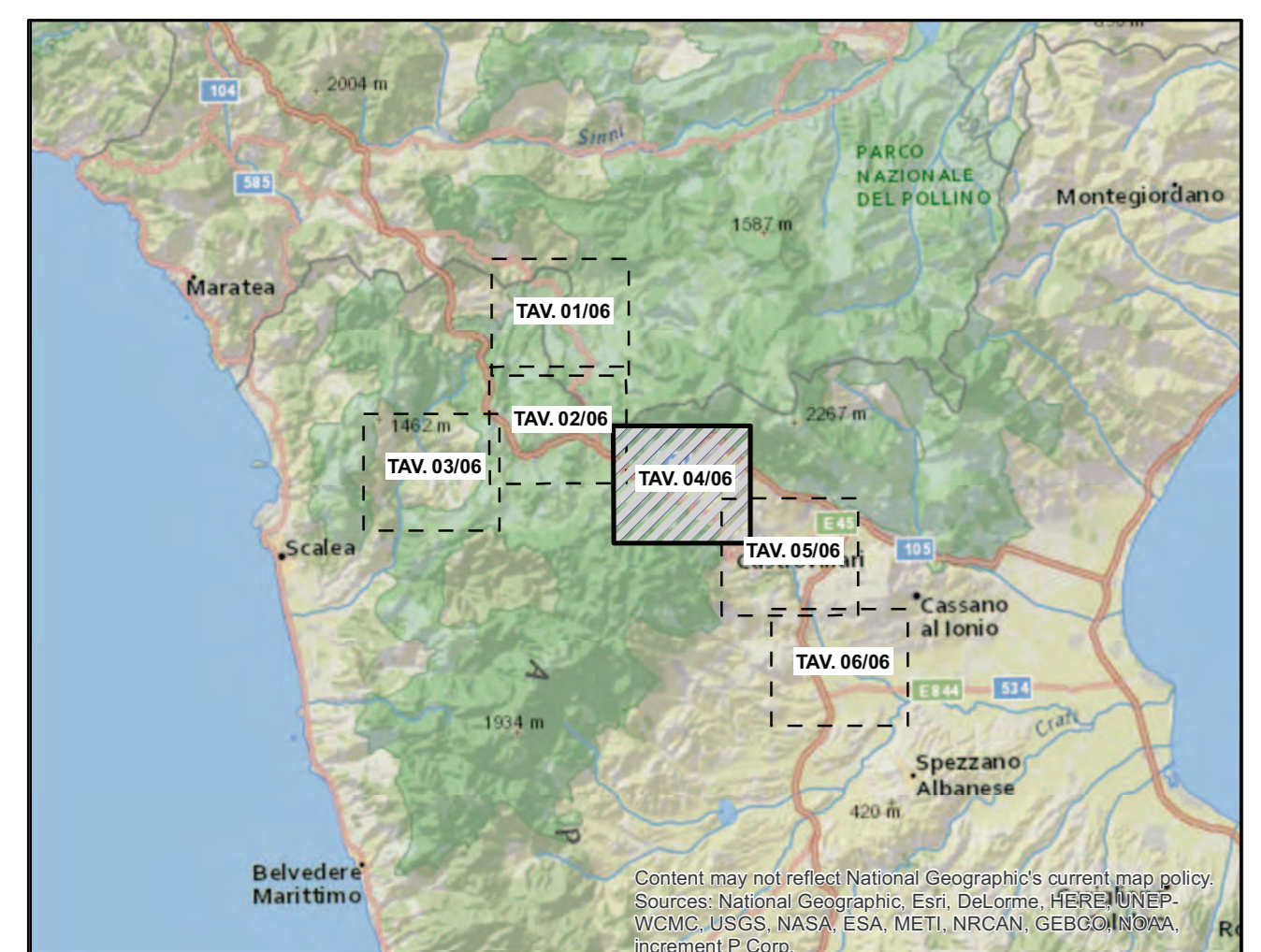
**Inventario dei Fenomeni Franosi Italia (IFFI)**

**Inventario dei Fenomeni Franosi Italia IFFI**

- Frana complessa quiescente
- Svolgimento rotazionale/trastativo quiescente
- Area soggetta a frane superficiali diffuse quiescente



Fonti:  
 - Autorità di Bacino Regione Calabria  
 - Portale Cartografico Regione Calabria



REVISIONI						
N.	00	16/12/2016	prima emissione	Proger	G. Luzzi	N. Rivabene
DESCRIZIONE						
TITOLO DEL DOCUMENTO	CODIFICA DEL LABORATORIO					
PROGETTO	DERG10024BIAM2252_03_04					
RICAVATO DAL DOC. TERNA	Terna Rete Italia RAZIONALIZZAZIONE DELLA RETE AD ALTA TENSIONE RICADENTE NELL'AREA DEL PARCO DEL POLLINO - Revisione della Prescrizione 1 del DECIVA n. 3062 del 19/06/1998 relativo all'Elettrodotto 380 kV Lario - Rizziconi - EL 200 - Razionalizzazione della rete AT nel territorio di Castrovillari - EL 100 - Nuovo Elettrodotto a 380 kV tra il sostegno 90 della linea esistente Lario - Rossano 1 e l'esistente Stazione Elettrica di Altonovese					
CLASSIFICAZIONE DI SICUREZZA	RELAZIONE GEOLOGICA PRELIMINARE Carta del Rischio e della Pericolosità da frana e da inondazione					
NOME DEL FILE	SCALA	FORMATO	SCALA	FOGLIO		
DERG10024BIAM2252_03_04.pdf	1 unità = 1 cm	AO	1:10.000	4/E		

Questo documento contiene informazioni di proprietà Terna SpA e deve essere utilizzato esclusivamente dal destinatario in relazione alle finalità per le quali è stato ricevuto. È vietata qualsiasi forma di riproduzione o divulgazione senza l'esplicito consenso di Terna SpA. This document contains information proprietary to TERNA S.p.A. and it will have to be used exclusively for the purposes for which it has been furnished. Whenever change of printing or reproduction without the written permission of TERNA S.p.A. is prohibited.