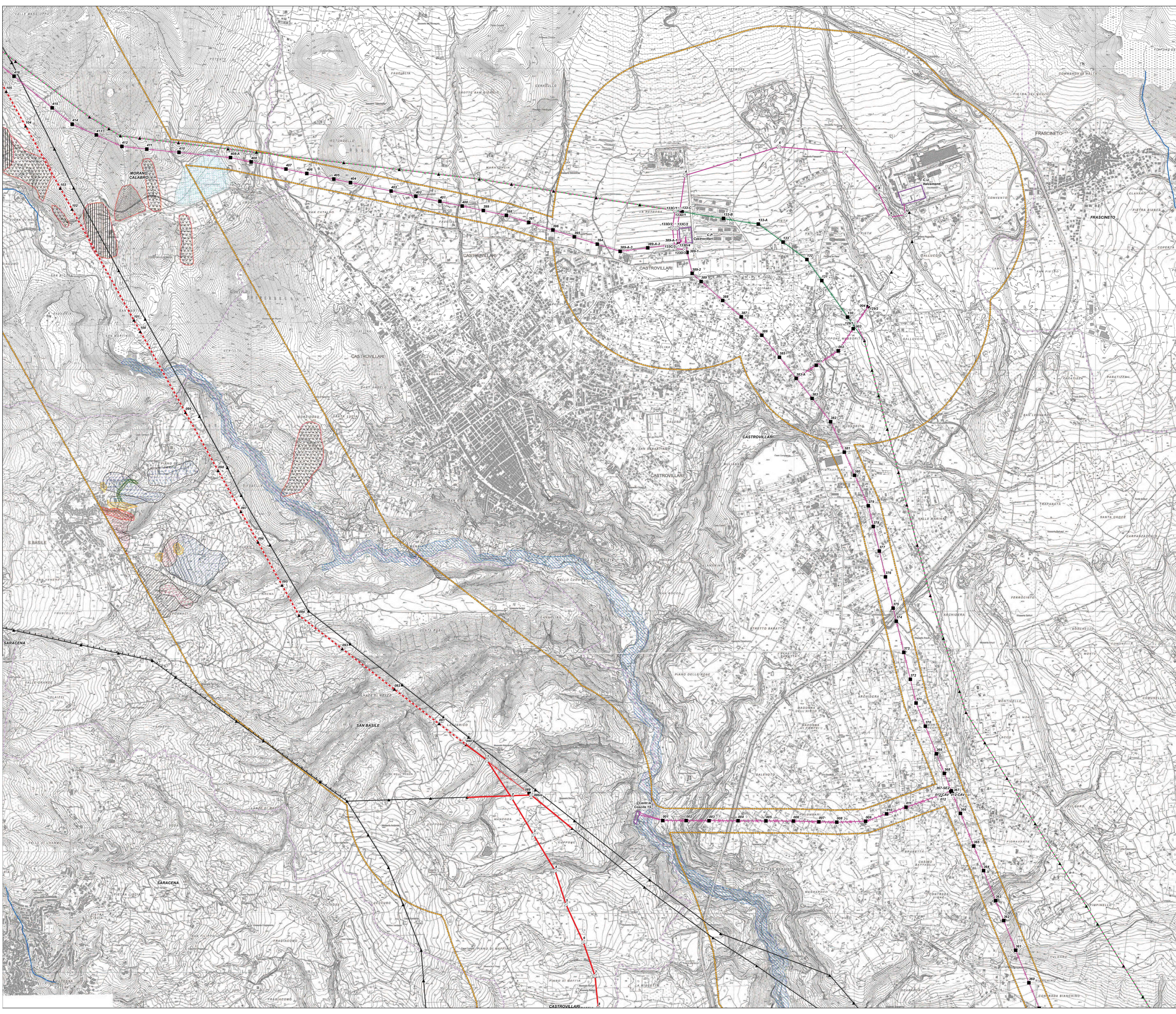


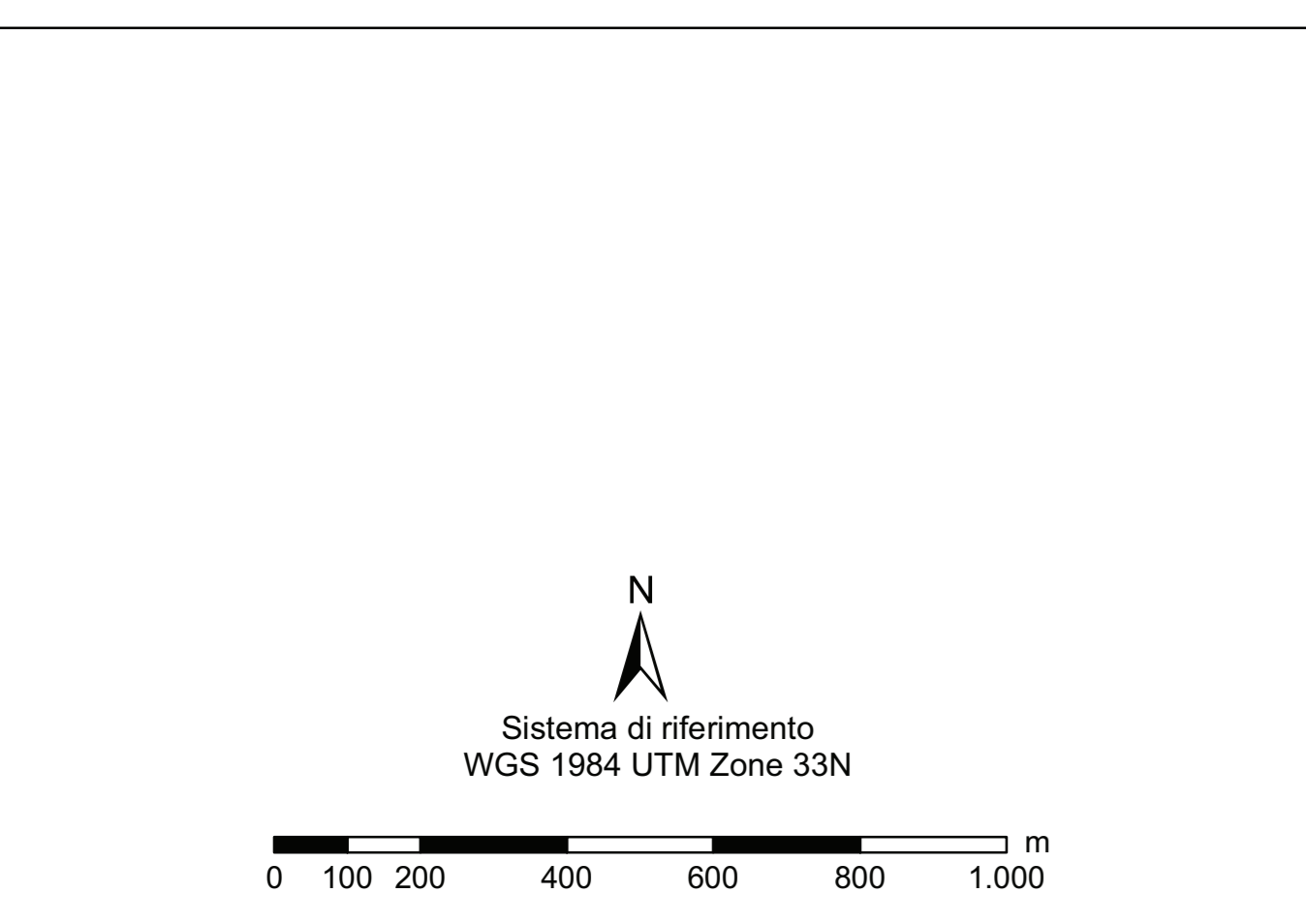
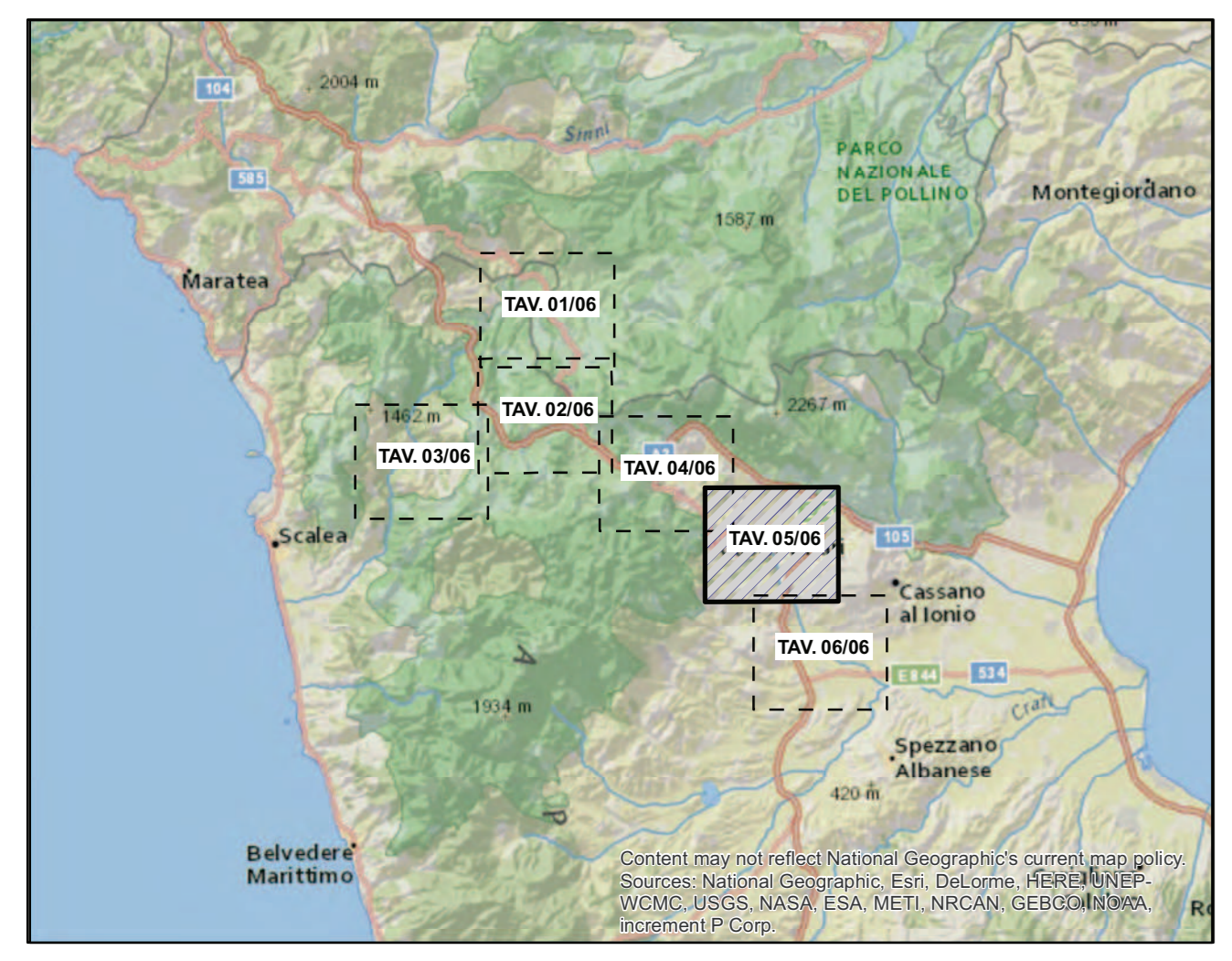
- Linee elettriche di nuova realizzazione**
- Nuovo 380kV ST
 - Nuovo 150kV ST
 - Sostegni di nuova realizzazione
- Linee elettriche da demolire**
- Demolizione 150kV DT
 - Demolizione 150kV ST
 - Demolizione 220kV ST
 - Demolizione 380kV ST
 - Sostegni da demolire
- Linee elettriche esistenti**
- Esistente 380kV ST da mantenere
 - Esistente 220kV ST da scissare a 150kV
 - Esistente 380kV DT
 - Esistente 380kV ST
 - Esistente 150kV DT
 - Sostegni esistenti
 - Stazioni esistenti
 - Area di studio
 - Limiti regionali
 - Limiti comunali

- Piano per l'Assetto Idrogeologico (PAI)**
- Rischio frana**
- Baso R1
 - Medio R2
 - Elevato R3
 - Molto elevato R4
- Pericolosità da frana**
- Frana complessa attiva (P4)
 - Scorrimento attivo (P4)
 - Zona franosa profonda attiva ZFP (P4)
 - Frana complessa quiescente (P3)
 - Scorrimento quiescente (P3)
 - Zona franosa profonda quiescente ZFP (P3)
 - Scorrimento quiescente (P2)
 - Zona franosa profonda quiescente ZFP (P2)
 - Area di conoide
- Pericolosità da inondazione**
- Area di attenzione idraulica
 - Zona di attenzione idraulica

- Inventario dei Fenomeni Franosi Italia (IFFI)**
- Inventario dei Fenomeni Franosi Italia IFFI**
- Frana complessa attiva
 - Frana complessa quiescente
 - Scivolamento rotazionale/traslativo quiescente
 - Area soggetta a frane superficiali diffuse quiescenti



Fonti:
 - Autorità di Bacino Regione Calabria
 - Portale Cartografico Regione Calabria



| | | | | | |
|---|------------|--|-----------|------------|-------------|
| REVISIONI | | | | | |
| 00 | 16/12/2016 | prima emissione | Proger | G. Luzi | N. Rivabene |
| N. | DATA | DESCRIZIONE | ELABORATO | VERIFICATO | APPROVATO |
| TIPOLOGIA DELL'ELABORATO | | CODIFICA DELL'ELABORATO | | | |
| DERG10024BIAM252_03_05 | | Terna Rete Italia | | | |
| PROGETTO | | TITOLO | | | |
| RAZIONALIZZAZIONE DELLA RETE AD ALTA TENSIONE RICADENTE NELL'AREA DEL PARCO DEL POLLINO | | RAZIONALIZZAZIONE DELLA RETE AD ALTA TENSIONE RICADENTE NELL'AREA DEL PARCO DEL POLLINO | | | |
| RICAVATO DAL DOC. TERNA | | Revisione della Prescrizione 1 del DECIV n. 3062 del 19/06/1998 relativo all'Elettrodotto 380 kV Lario - Rizzoli | | | |
| CLASSIFICAZIONE DI SICUREZZA | | EL 200 - Razionalizzazione della rete AT nel territorio di Castrovillari | | | |
| | | EL 190 - Nuovo Elettrodotto a 380 kV tra il sostegno 90 della linea esistente Lario - Rossano 1 e l'esistente Stazione Elettrica di Altonovato | | | |
| | | RELAZIONE GEOLOGICA PRELIMINARE | | | |
| | | Carta del Rischio e della Pericolosità da frana e da inondazione | | | |
| NOME DEL FILE | | SCALA | FORMATO | SCALA | FOLGIO |
| DERG10024BIAM252_03_05.pdf | | 1 unità = 1 cm | AO | 1:10.000 | 5/6 |
| Questo documento contiene informazioni di proprietà Terna SpA e deve essere utilizzato esclusivamente dal destinatario in relazione alle finalità per le quali è stato ricevuto. È vietata qualsiasi forma di riproduzione o divulgazione senza l'autorizzazione di Terna SpA. This document contains information proprietary to TERNA S.p.A. and it will have to be used exclusively for the purposes for which it has been furnished. Whenever change of printing or introduction without the written permission of TERNA S.p.A. is possible. | | | | | |