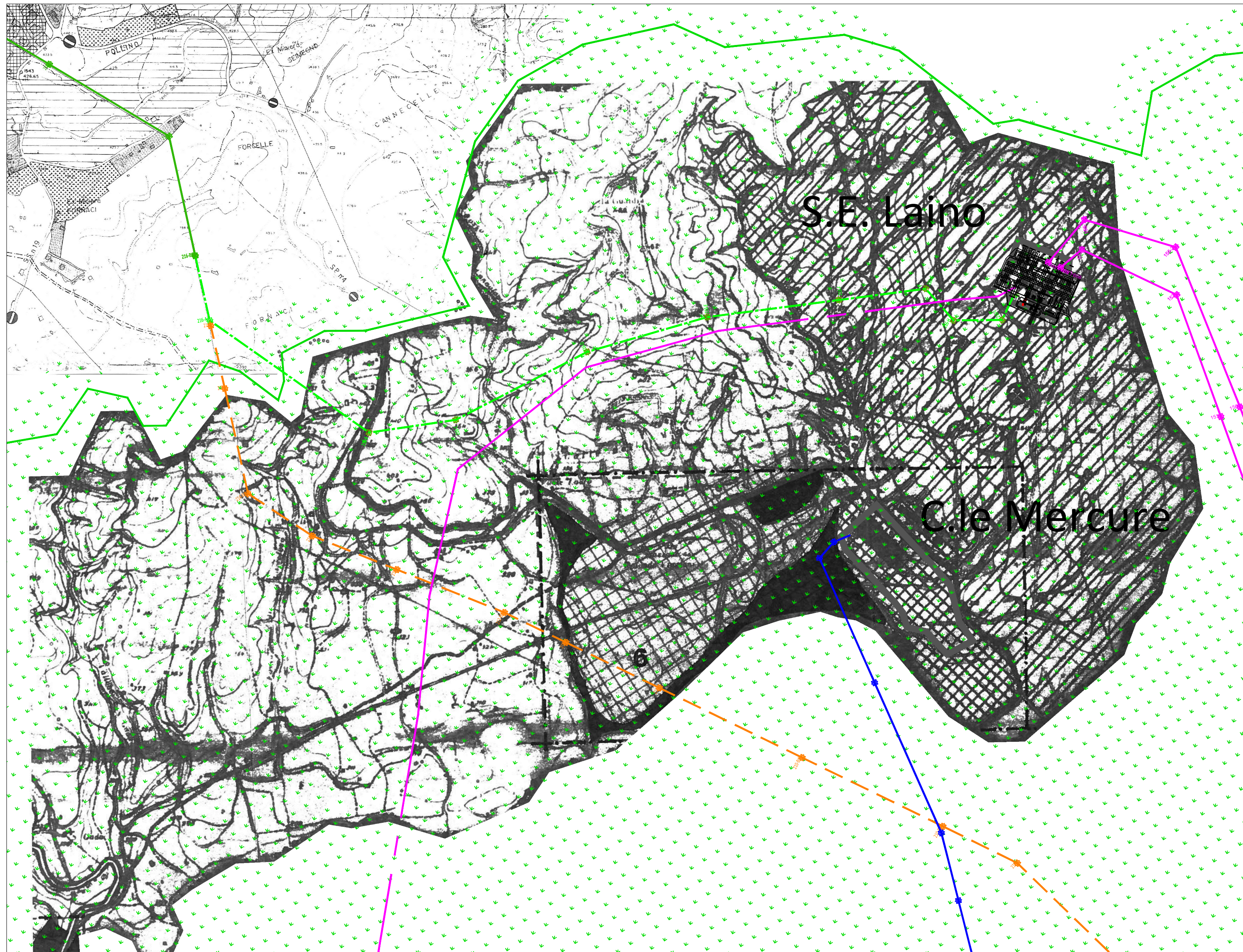


LEGENDA P.R.G.C

VIABILITA'	
	STRADE COMUNALI IN ATTUAZIONE
	STRADE COMUNALI ESISTENTI
	STRADE PROVINCIALI
	STRADA STATALE N° 10
	AUTOSTRADA DEL SOLE
	STRADA CON CARATTERISTICHE PANORAMICHE
FERROVIE	
	FERROVIA CALABRO LUCANA
CARATTERISTICHE GEOLOGICHE	
	DISSESTI NATURALI - CALANCHI
	ZONE FRANOSE
ZONIZZAZIONI DEL CENTRO ABITATO E PERIFERICHE	



LEGENDA

	Confini comunali
	Tratti di elettrodotto 150 kV S.E. da realizzare
	Tratti di elettrodotto 220 kV S.E. da realizzare
	Tratti linee aeree 380 kV esistenti
	Tratti linee aeree 220 kV esistenti
	Tratti linee aeree 150 kV esistenti (ex 220 kV)
	Tratti linee aeree da demolire
	LIMITI PARCO POLLINO



REVISIONI							
00	29/10/2014	PRIMA EMISSIONE	E. Tapolin REA-APRI_CS	N. Speranza REA-APRI_CS	R. Cirincione REA-APRI_CS		
N.	DATA	DESCRIZIONE	ELABORATO	VERIFICATO	APPROVATO		

TIPOLOGIA DELL'ELABORATO	CODIFICA DELL'ELABORATO			
Planimetria	DE10024F_ACSC0066			
PROGETTO	TITOLO			
TE FR 10 024	RAZIONALIZZAZIONE RETE ALTA TENSIONE AREA PARCO DEL POLLINO			
RICAVATO DAL DOC. TERNA	OTTEMPERANZA PRESCRIZIONE N. 1 del decreto DEC/VIA/3062 del 19.06.1998			
CLASSIFICAZIONE DI SICUREZZA	INTERVENTO 1			
	Variante aerea linea 220 kV della Rotonda - Tusciano verso la SE Laino Planimetria PRGC del comune di Laino Borgo (CS)			
NOME DEL FILE	SCALA CAD	FORMATO	SCALA	FOGLIO
DE10024F_ACSC0066_00.dwg	1 unità = 1 mt.		1:10.000	1 / 1

Questo documento contiene informazioni di proprietà Terna S.p.A. e deve essere utilizzato esclusivamente dal destinatario in relazione alle finalità per le quali è stato ricevuto. E' vietata qualsiasi forma di riproduzione o di divulgazione senza l'esplicito consenso di Terna S.p.A.
This document contains information proprietary to Terna S.p.A. and it will have to be used exclusively for the purposes for which it has been furnished. Whichever shape of spreading or reproduction without the written permission of Terna S.p.A. is prohibi.