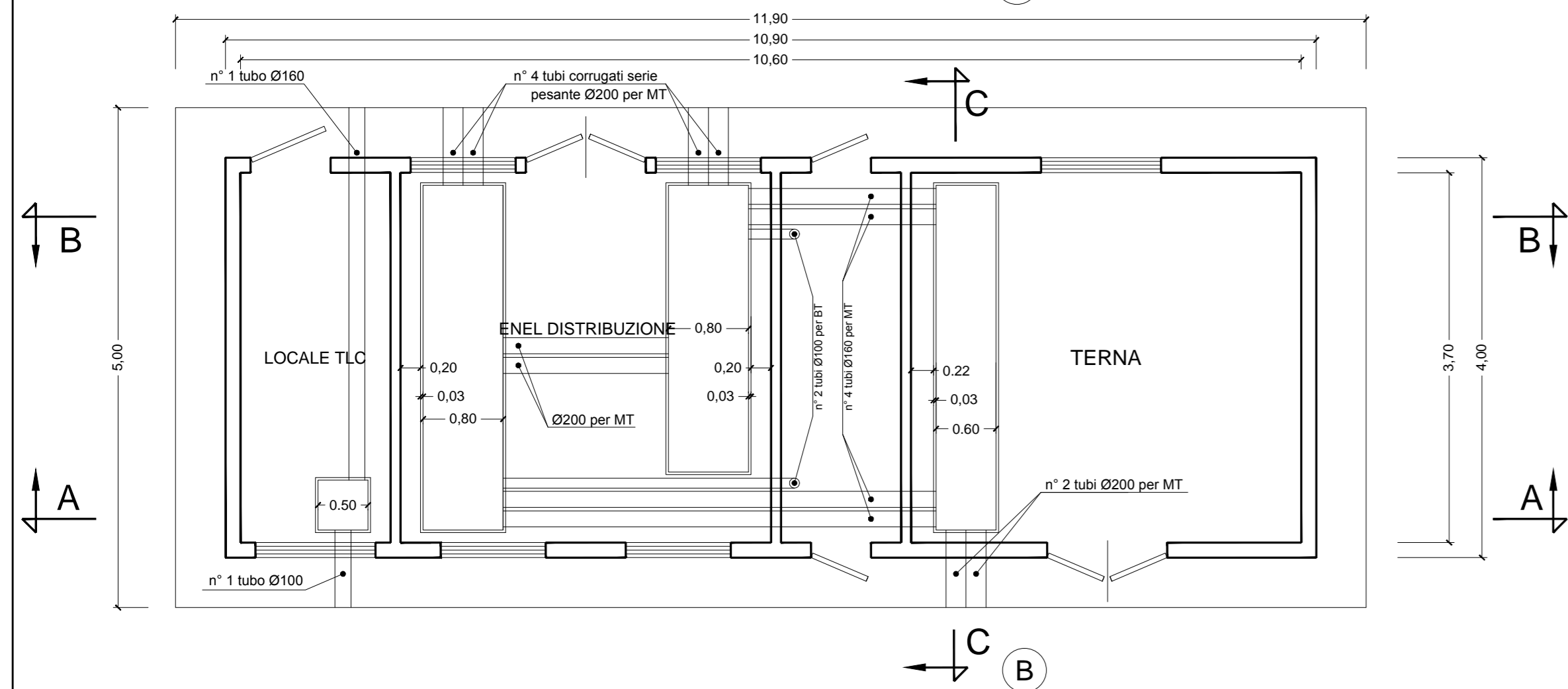


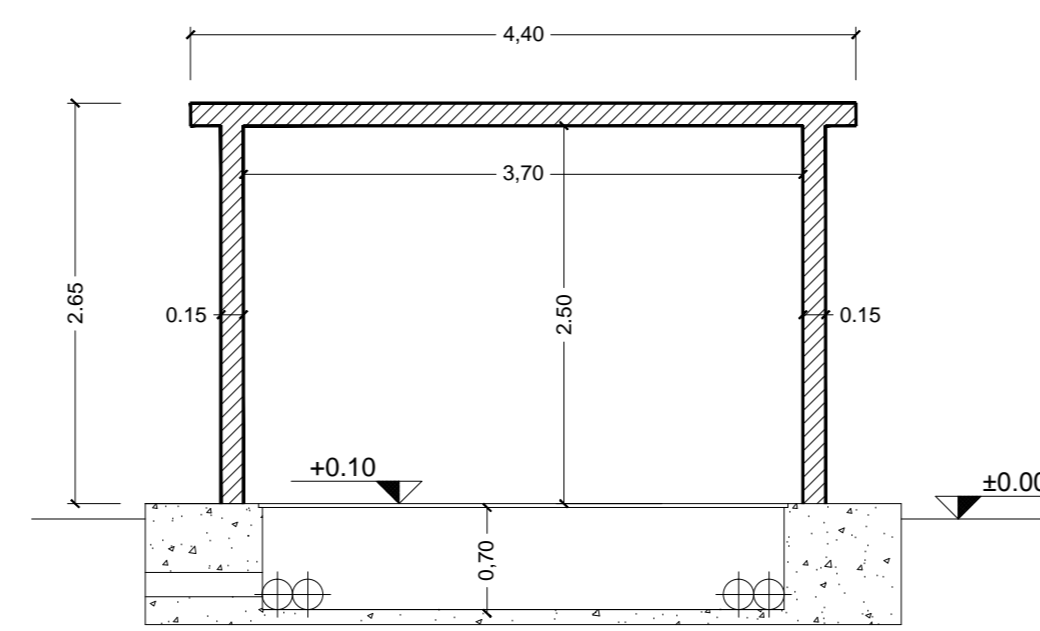
Pianta cabina MT

Lato esterno stazione

(A)



Sezione C-C

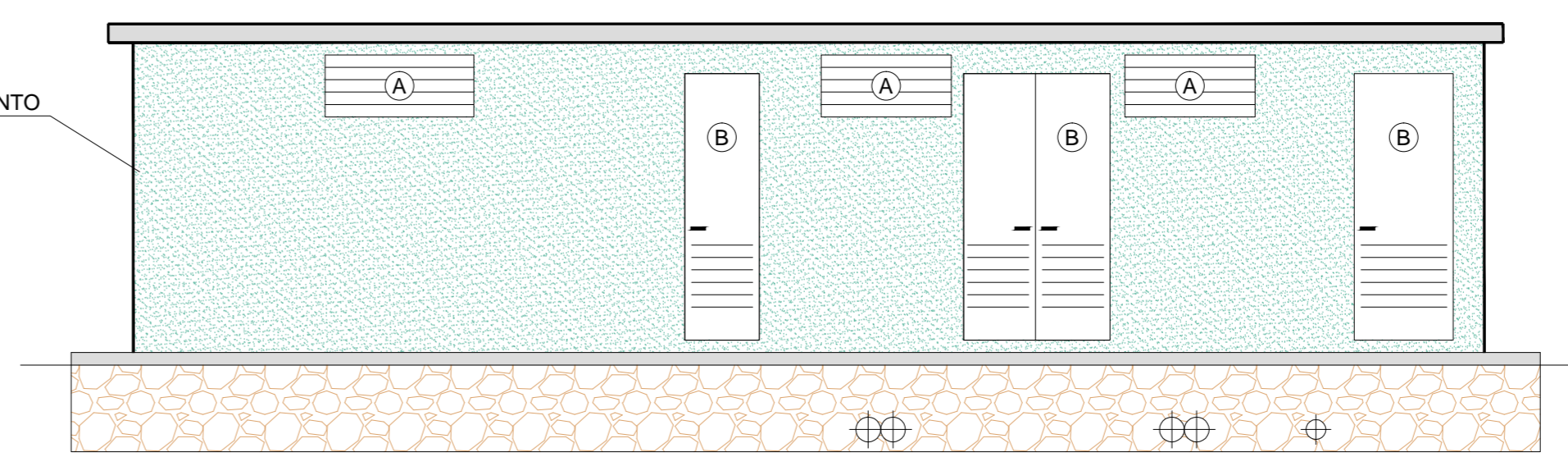


- (A) Griglie di aerazione in resina isolante cm. 120 x 50 e cm. 105 x 50
- (B) Porte in resina isolante a 2 ante cm. 120 x 215; a 1 anta cm. 60 x 215 e 80 x 215

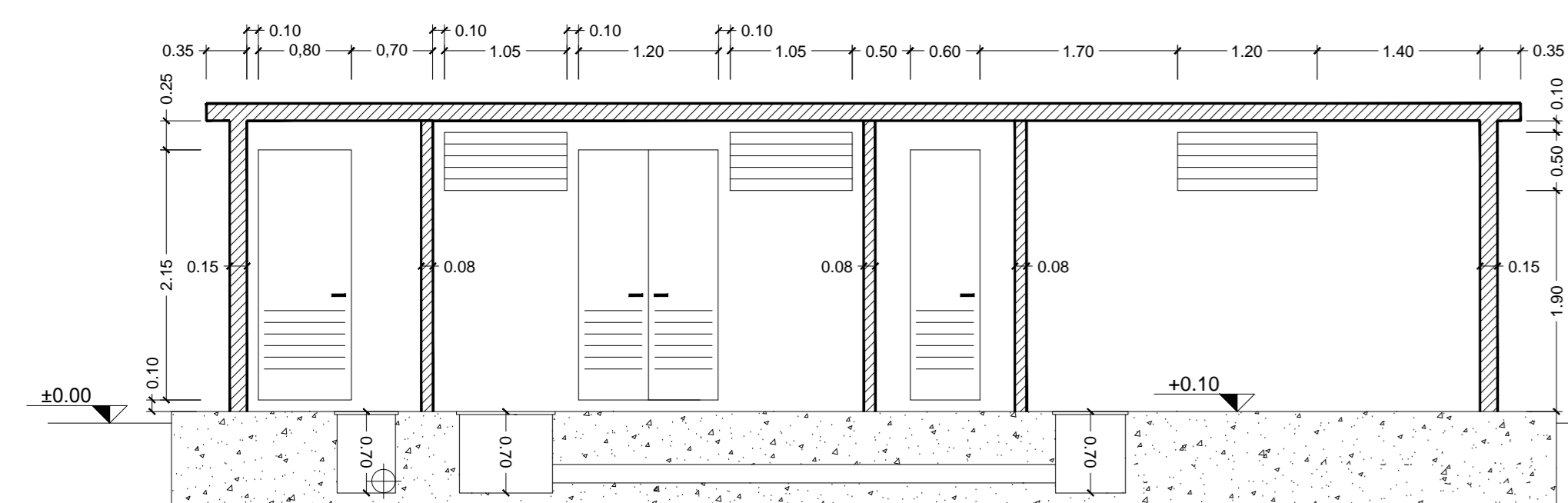
Prospetto A

Vista lato esterno stazione

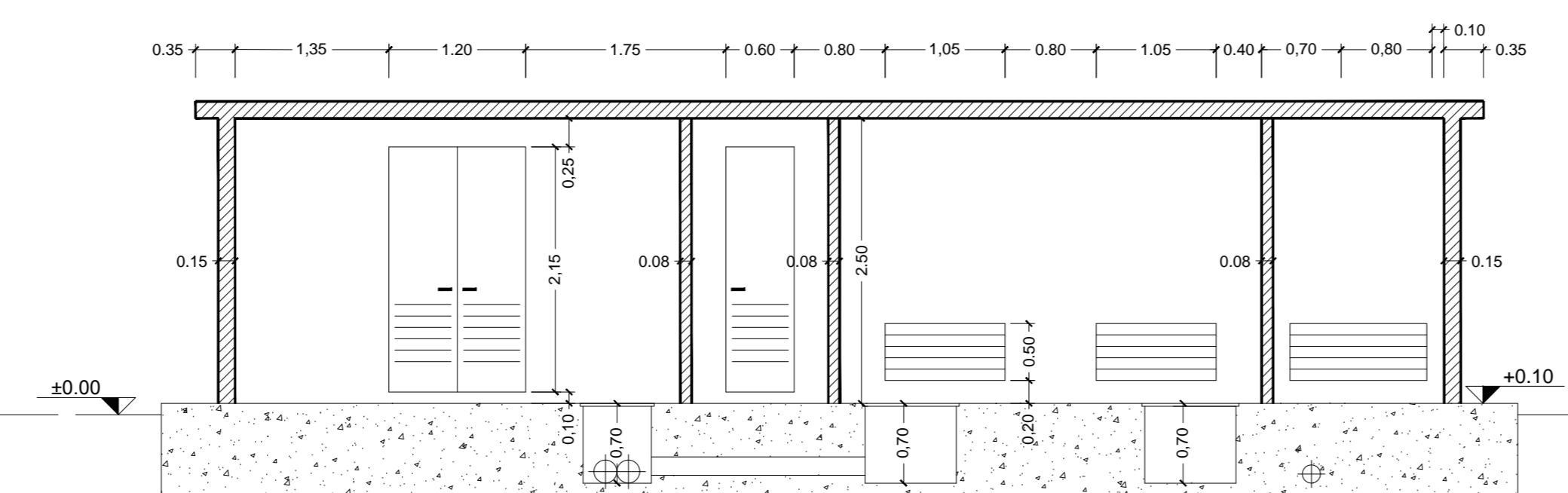
COLORE RIVESTIMENTO RAL 6021



Sezione A-A

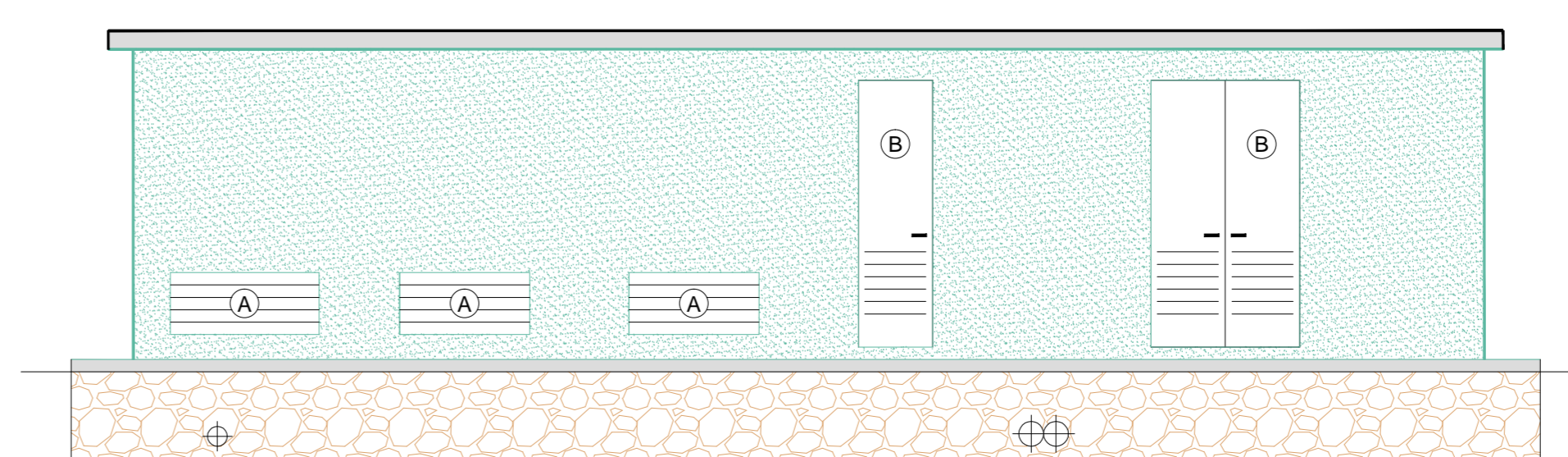


Sezione B-B



Prospetto B

Vista lato interno stazione



Unità Progettazione Realizzazione Impianti  
Il Responsabile  
*P. Zanni*  
(P. ZANNI)

00	31/05/2016	Prima emissione	E.Zanda S.Bonaventura	D.Frontoso	P.Zanni
Rev.	Data	Descrizione della revisione	Elaborato	Verificato	Approvato
Impianto: Linea a semplice terra a 132 kV			N.terna:		Tensione(kV):
Titolo: Nuova Stazione Elettrica a 132 kV "Lesegno" da inserire sull'esistente linea a 132 kV T.730 "Rivacciao - Mondovi" e nuovo elettrodotto aereo a 132 kV T.731 "Lesegno - Ceva"			731		132
Direzione Territoriale Nord Ovest UPRI			Scale:		1:50
Progetto Definitivo S/E Lesegno - Cabina di consegna MT			Foglio:		1 di 1
Ricavato dal doc.:		Files: DC23731NNBAX00004_00_00.dwg	Formato: 1050 X 297	Foglio: 1 di 1	
Identificativo documento: <b>D C 23731NN B AX 00004</b>					
TERNA si riserva a termini di legge la proprietà di questo documento, con divieto di riprodurlo, di consegnarlo o di renderlo comunque noto a Terzi senza preventiva autorizzazione.					
Progetto: Connessione Utente Rivacciao SpA			Identificativi doc. esterno:		