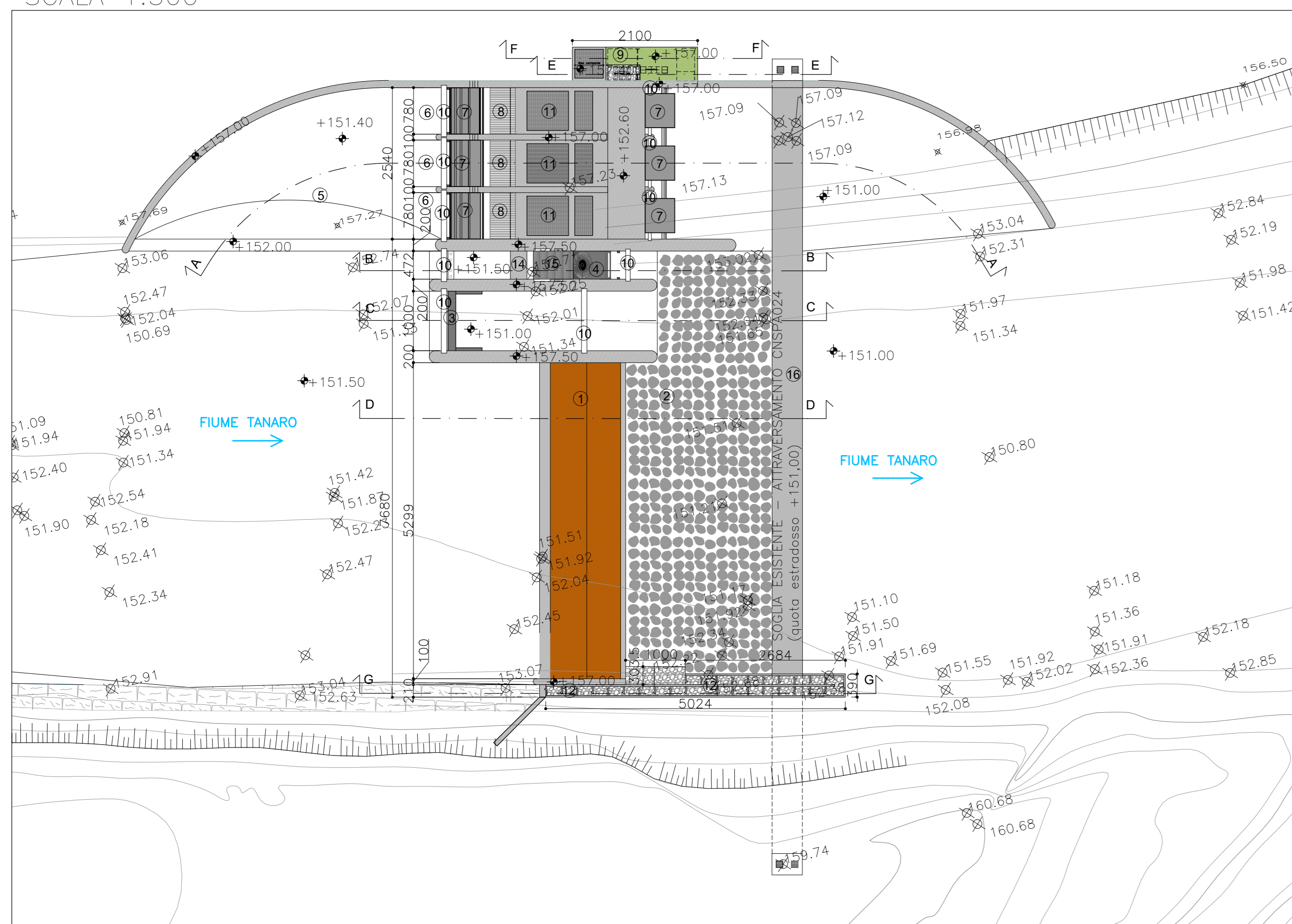
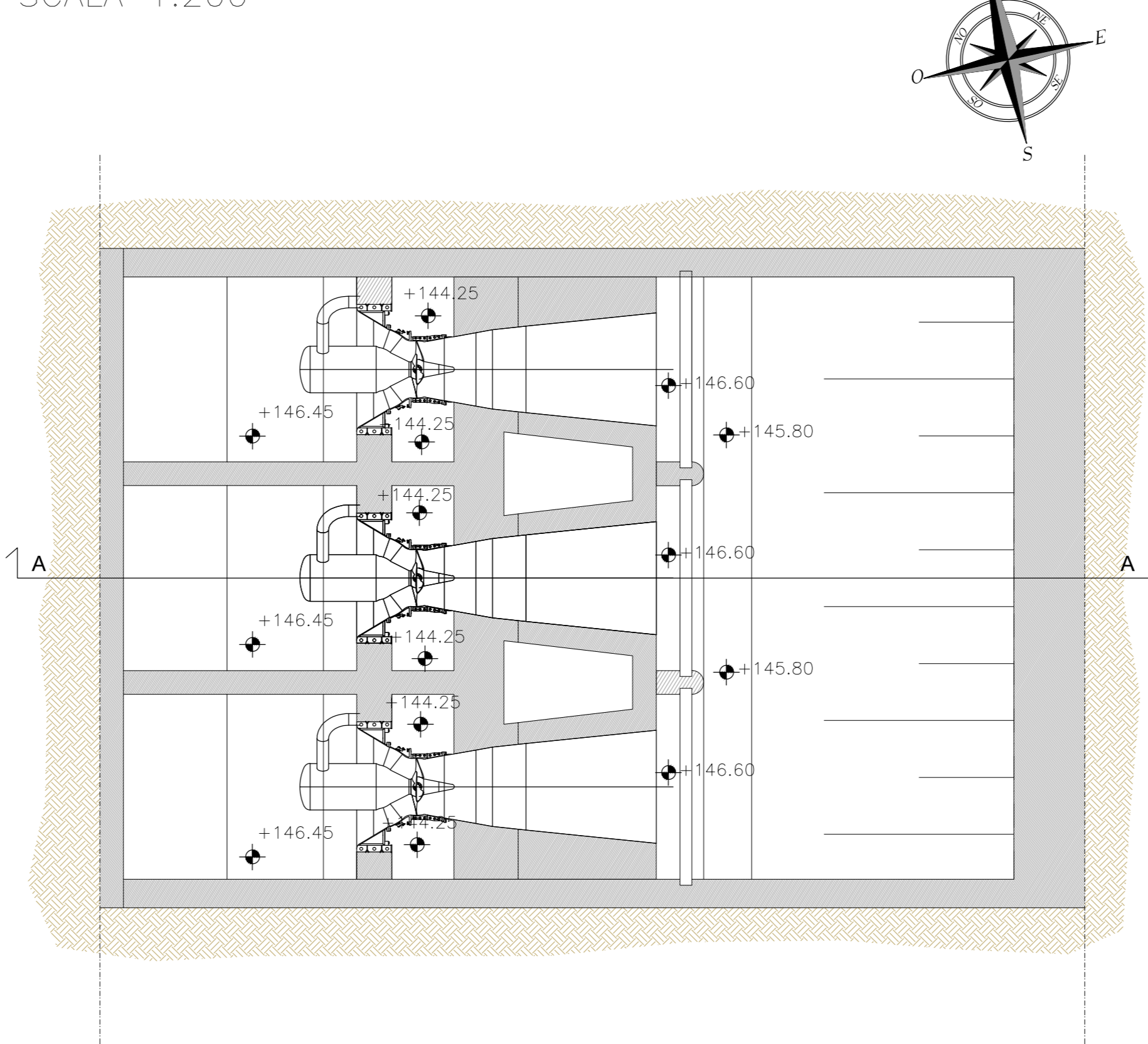


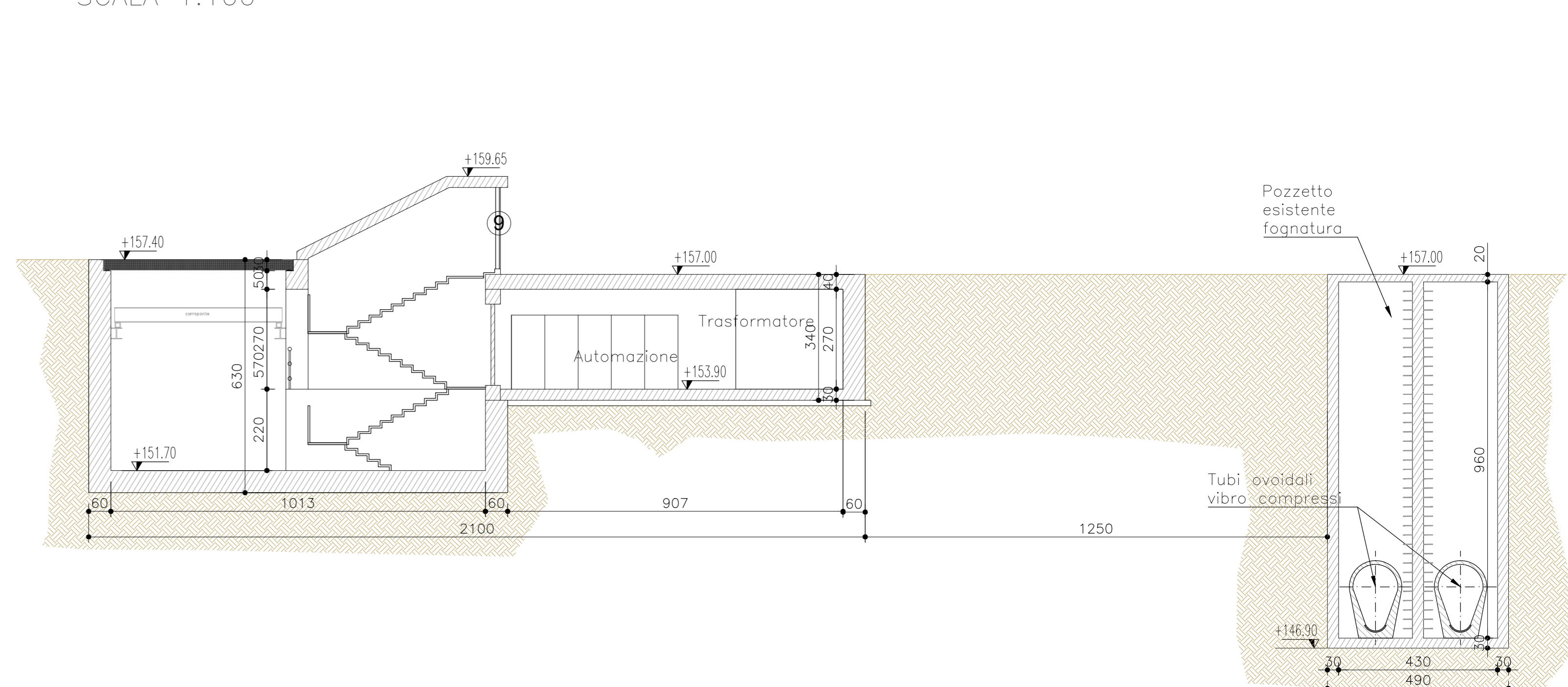
PLANIMETRIA PARTICOLAREGGIATA
SCALA 1:500



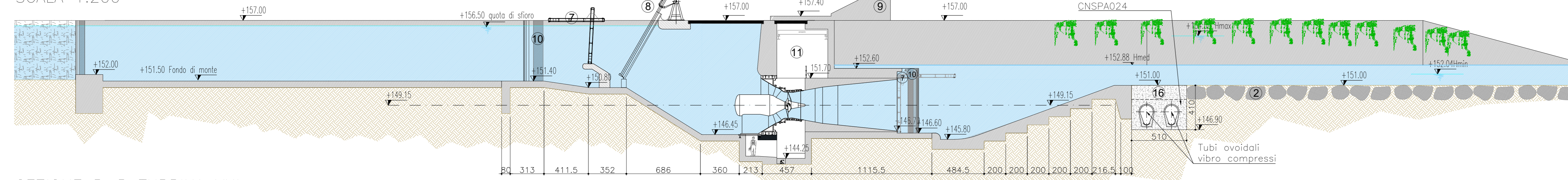
PARTICOLARE CENTRALE Q= 149.15
SCALA 1:200



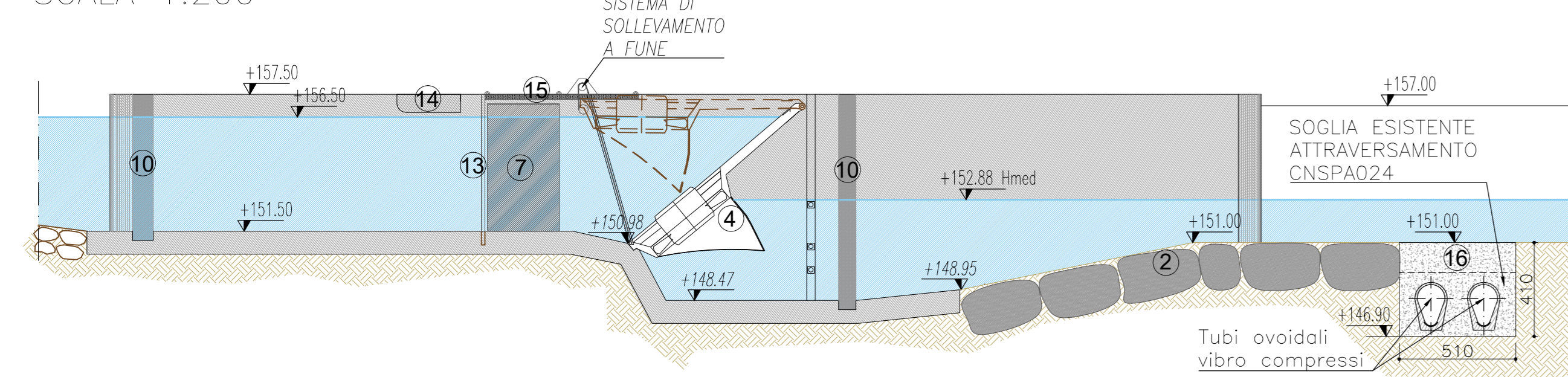
SEZIONE E-E LOCALE AUTOMAZIONE
SCALA 1:100



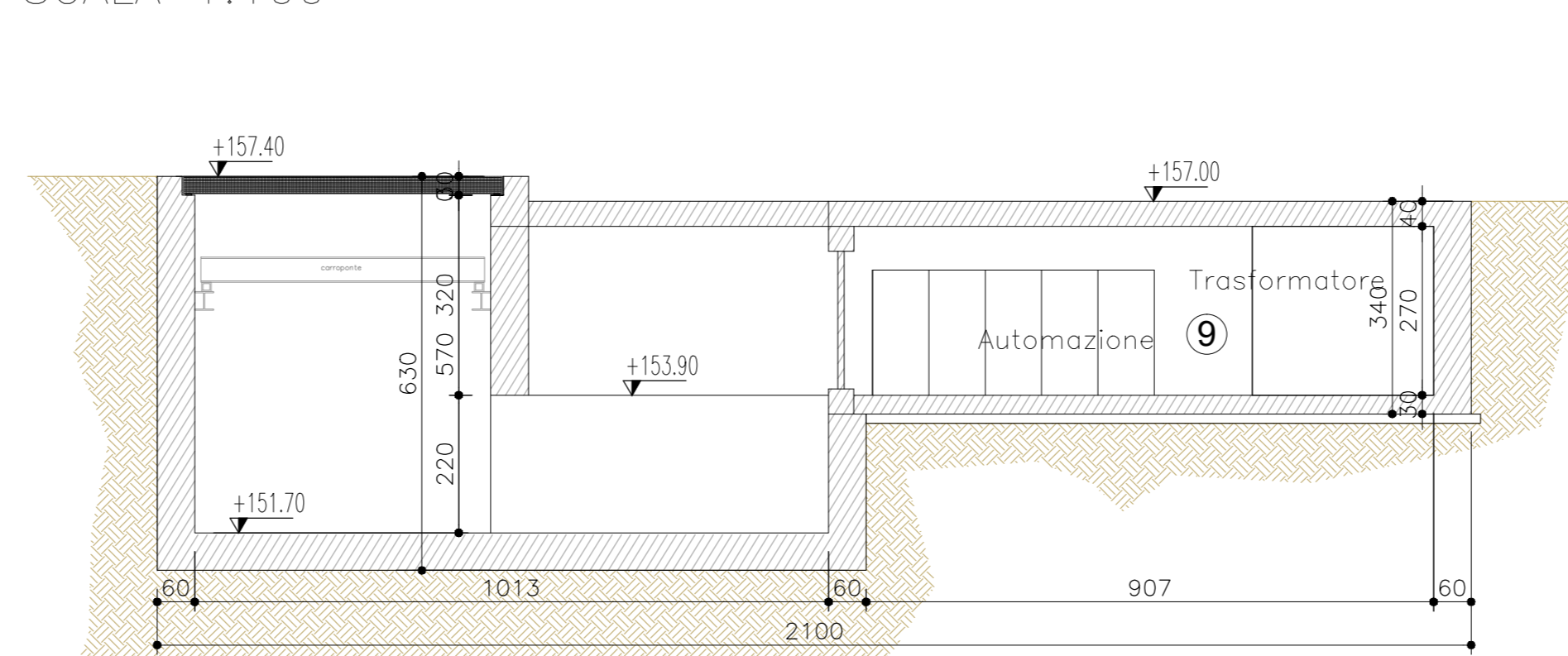
PROFILO A-A IMPIANTO
SCALA 1:200



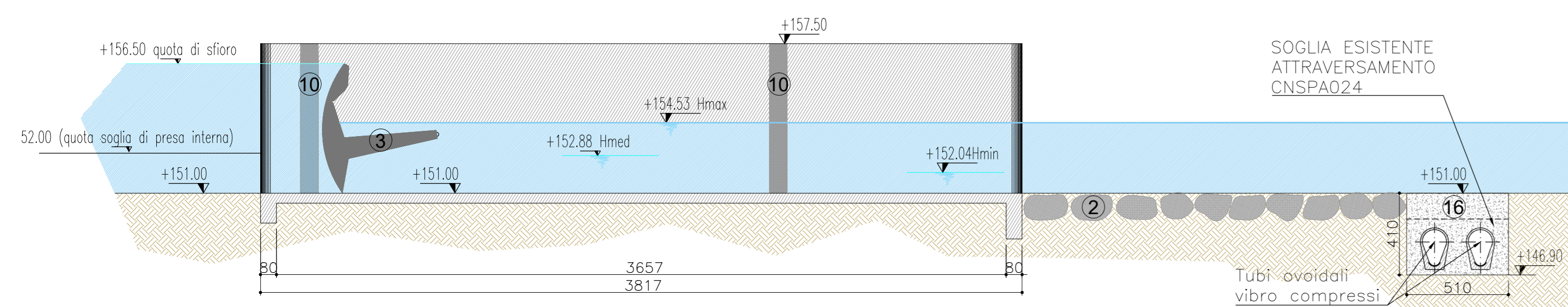
SEZIONE B-B TURBINA VHL
SCALA 1:200



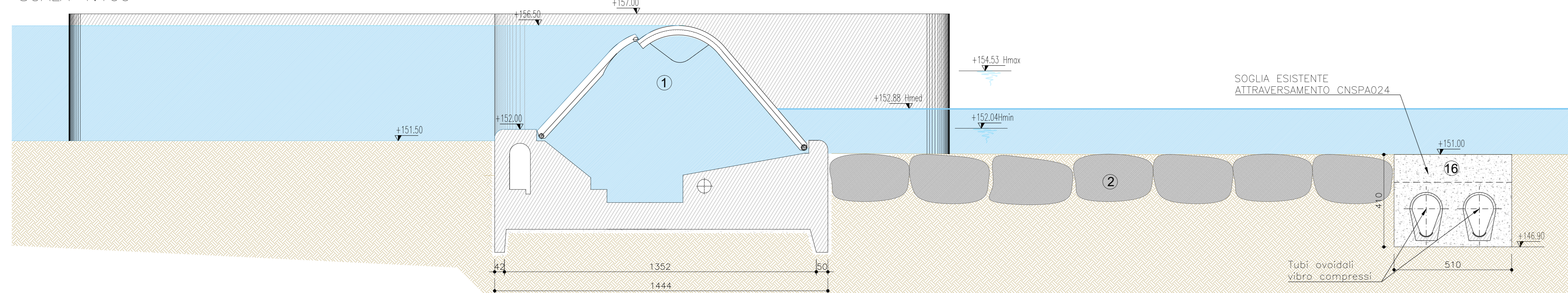
SEZIONE F-F LOCALE AUTOMAZIONE
SCALA 1:100



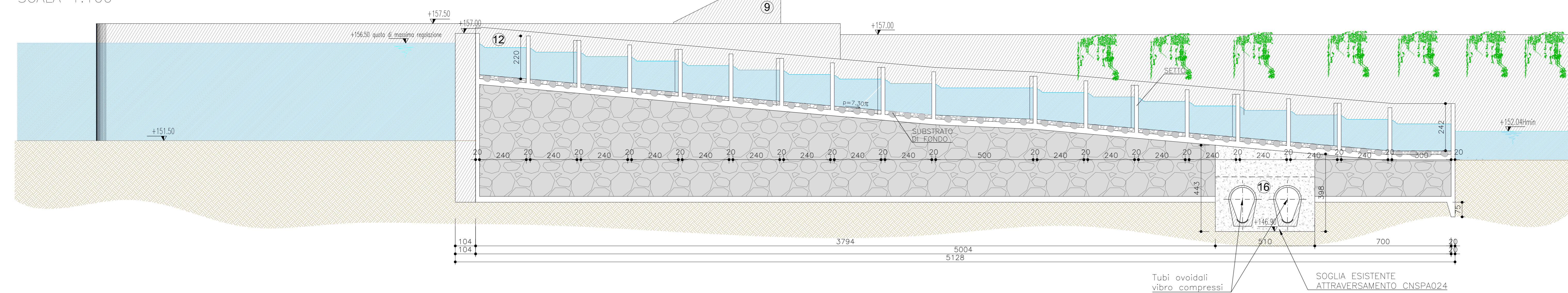
SEZIONE C-C CANALE SGHIAIATORE
SCALA 1:200



SEZIONE D-D
SCALA 1:100



PROFILO G-G PASSAGGIO TECNICO PER ITTIOFAUNA
SCALA 1:100



LEGGENDA

① Traversa	⑩ Pancone per intervento di manutenzione
② Platea in massi	⑪ Locale turbine
③ Paratoia settore a ventola sovrapposta	⑫ Passaggio tecnico per ittiofauna
④ Turbina VHL	⑬ Griglia paratronchi di protezione
⑤ Cavo paratronchi galeggiante	⑭ Passerella per manutenzione
⑥ Canale di carico	⑮ Grigliato amovibile
⑦ Paratoia	⑯ Soglia esistente
⑧ Sgrigliatore	◆ Quote di progetto
⑨ Locale automazione	■ Misuratori di portata a corde foniche

LEGGENDA MATERIALI

	Rivestimenti in legno
	Calcestruzzo armato
	Scogliere
	Sponde rinverdite
	Passaggio tecnico a bacini successivi con rivestimento del fondo in massi di fiume intasati con cls
	Platea in massi

REGIONE PIEMONTE
Provincia di Cuneo
COMUNE DI ALBA

**IMPIANTO IDROELETTRICO
SUL FIUME TANARO
NEL COMUNE DI ALBA**

PROGETTO DEFINITIVO

Elaborato n.
A5-6-R1

"Planimetria particolareggiata e
profili centrale soluzione alternativa"
Scala 1:500 - 1:200 - 1:100

Novembre 2016
Novembre 2016: richiesta integrazioni -proroga- del 22/08/2016 prot. n. 21160/DVA
Febbraio 2017: chiarimenti alla Conferenza di Servizi del 02/02/2017

IL COMMITTENTE:
Tanaro Power S.p.A.
Via Vivaro 2
12051 - Alba (CN)

I TECNICI INCARICATI:

Dott. Ing. Sergio SORDO	Dott. Ing. Piercarlo BOASSO
--------------------------------	------------------------------------

SR STUDIO
STUDIO DI INGEGNERIA
Dott. Ing. Sergio Sordo
C.so Lancia, 10 - 12051 Alba (CN)
tel. 0173 546453
e-mail: sordosergio@srstudio.it

GAPE s.a.s.
Dott. Ing. Piercarlo Boasso
Via Accare, 20 - 12027 Pignone (CN)
tel. 0173 642289
e-mail: piercarlo.boasso@gape.it

ORDINE DEGLI INGEGNERI DELLA PROVINCIA DI CUNEO
769 / Dott. Ing. Sergio Sordo

ORDINE DEGLI INGEGNERI DELLA PROVINCIA DI CUNEO
A984 / Dott. Ing. Piercarlo Boasso