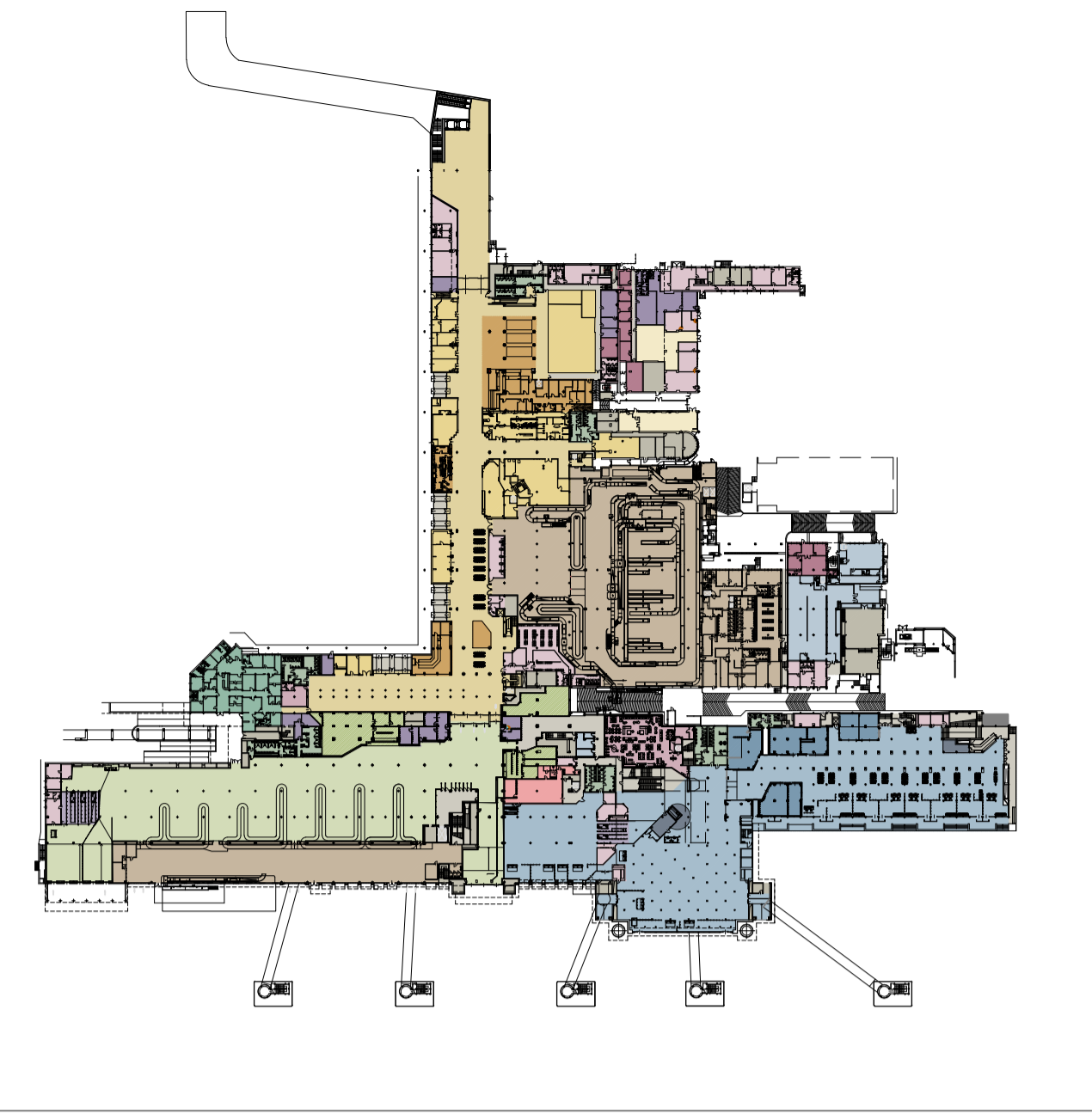
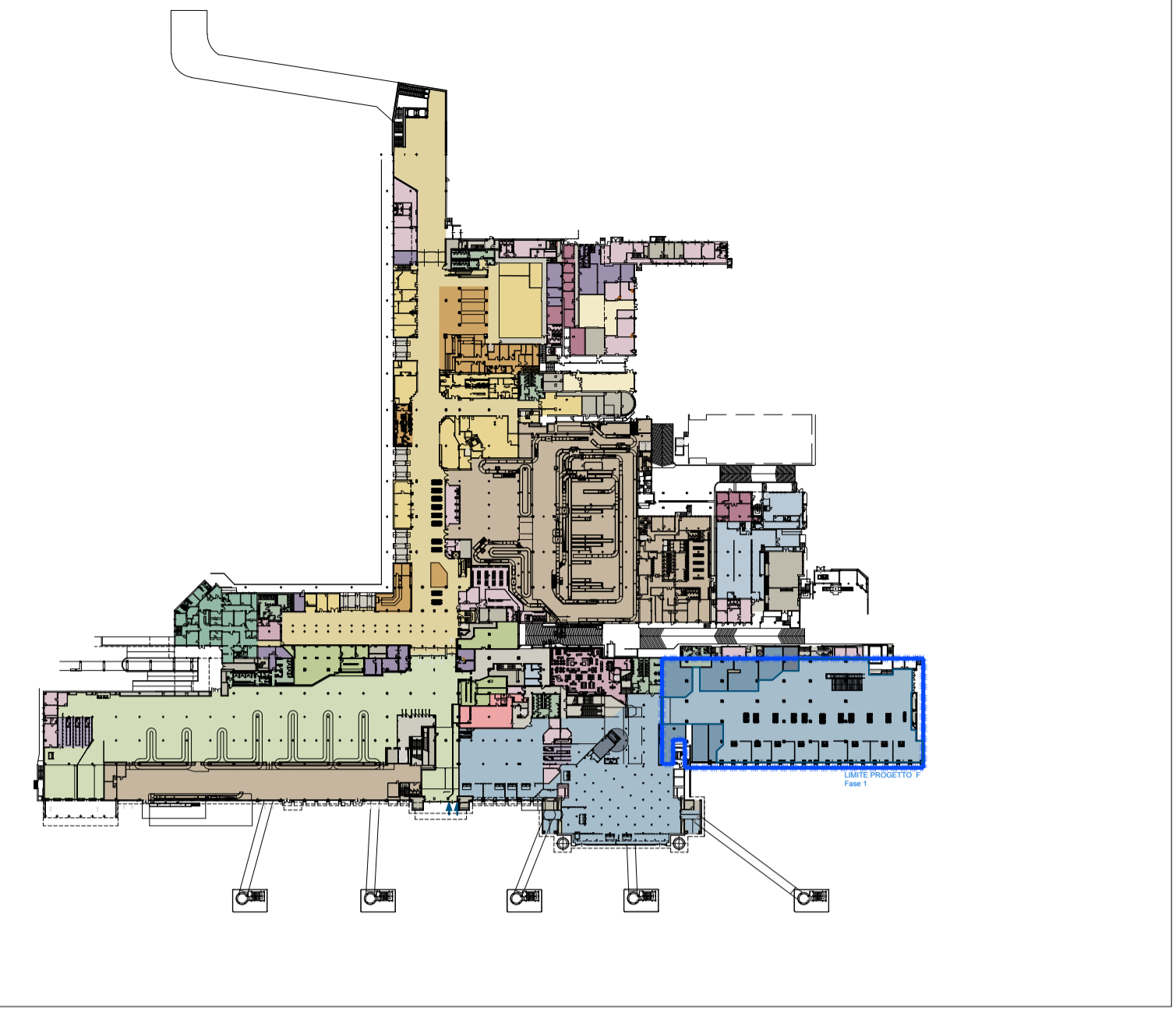


LEGENDA FUNZIONI

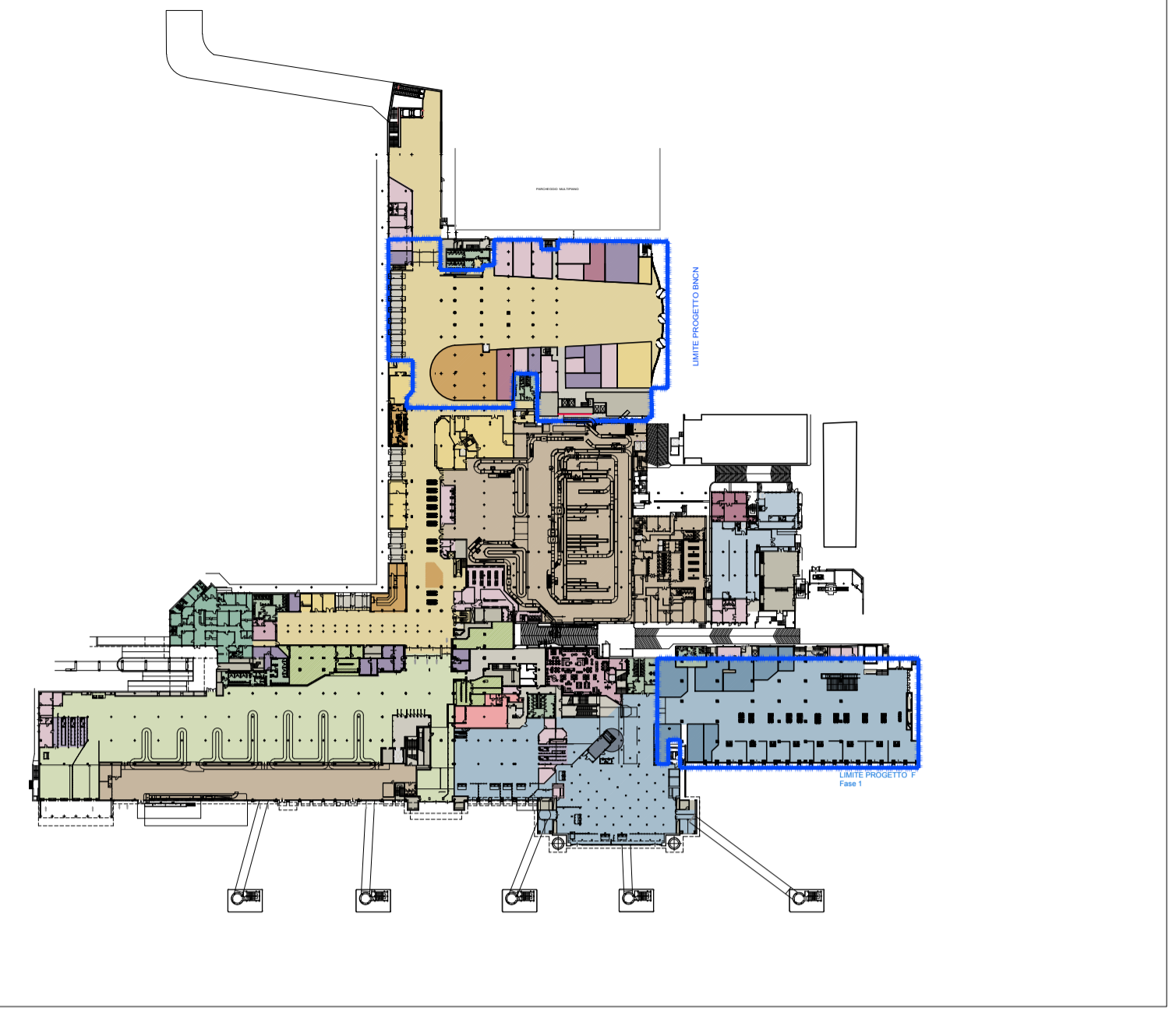
- UFFICI
- SALA IMBARCHI SCHENGEN
- SALA IMBARCHI EXTRA SCHENGEN
- RETAIL AIRSIDE
- SERVIZI IGIENICI
- LOCALI TECNICI
- MAGAZZINO
- ALTRO
- RETAIL LANDSIDE
- FOOD LANDSIDE
- AREA PASSEGGERI LANDSIDE
- AREA VIP
- BIGLIETTERIA
- BHS
- LOST & FOUND
- SALA BAGAGLI



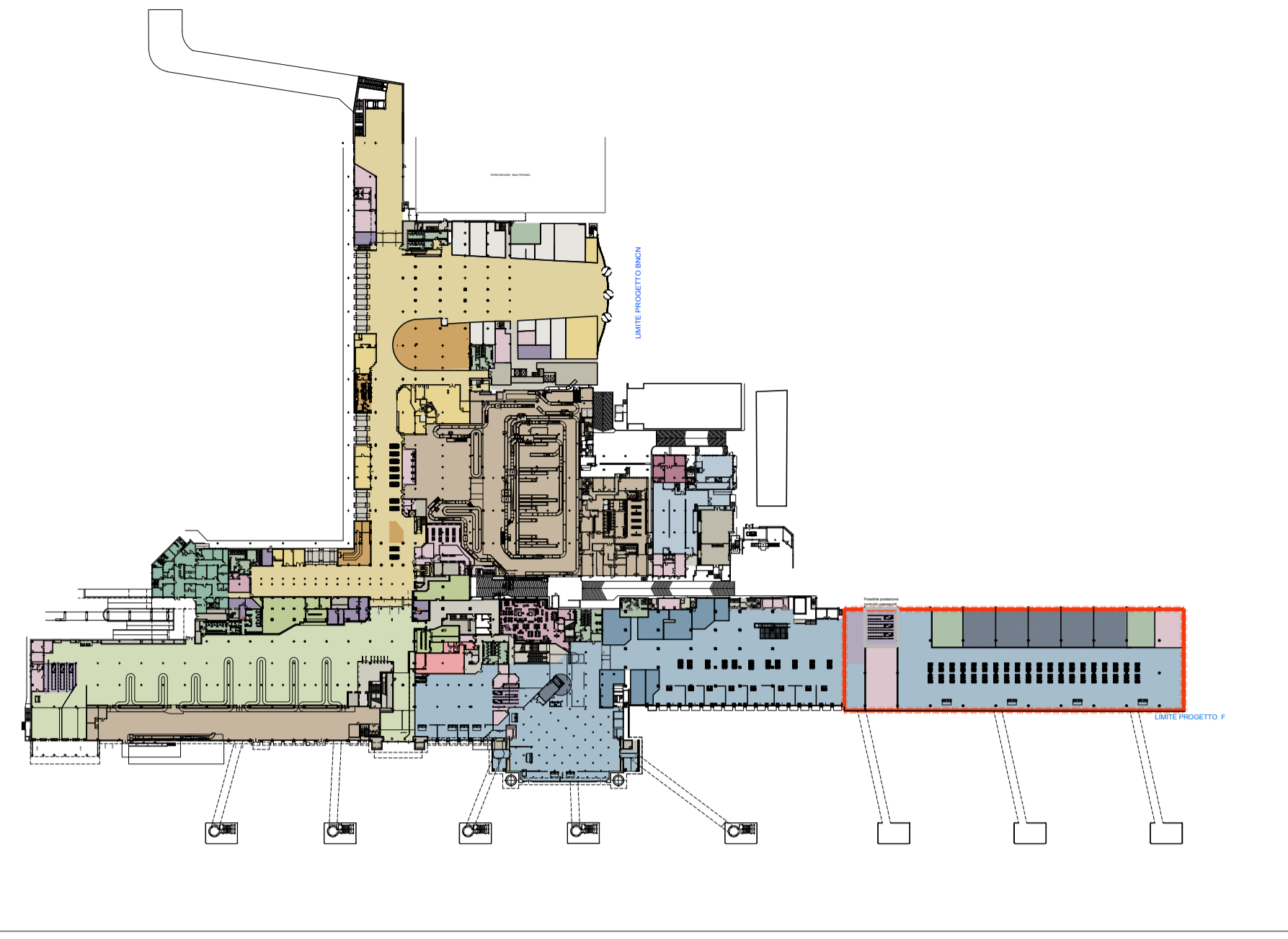
01 Configurazione terminal - stato di fatto - Piano terra
1:2000



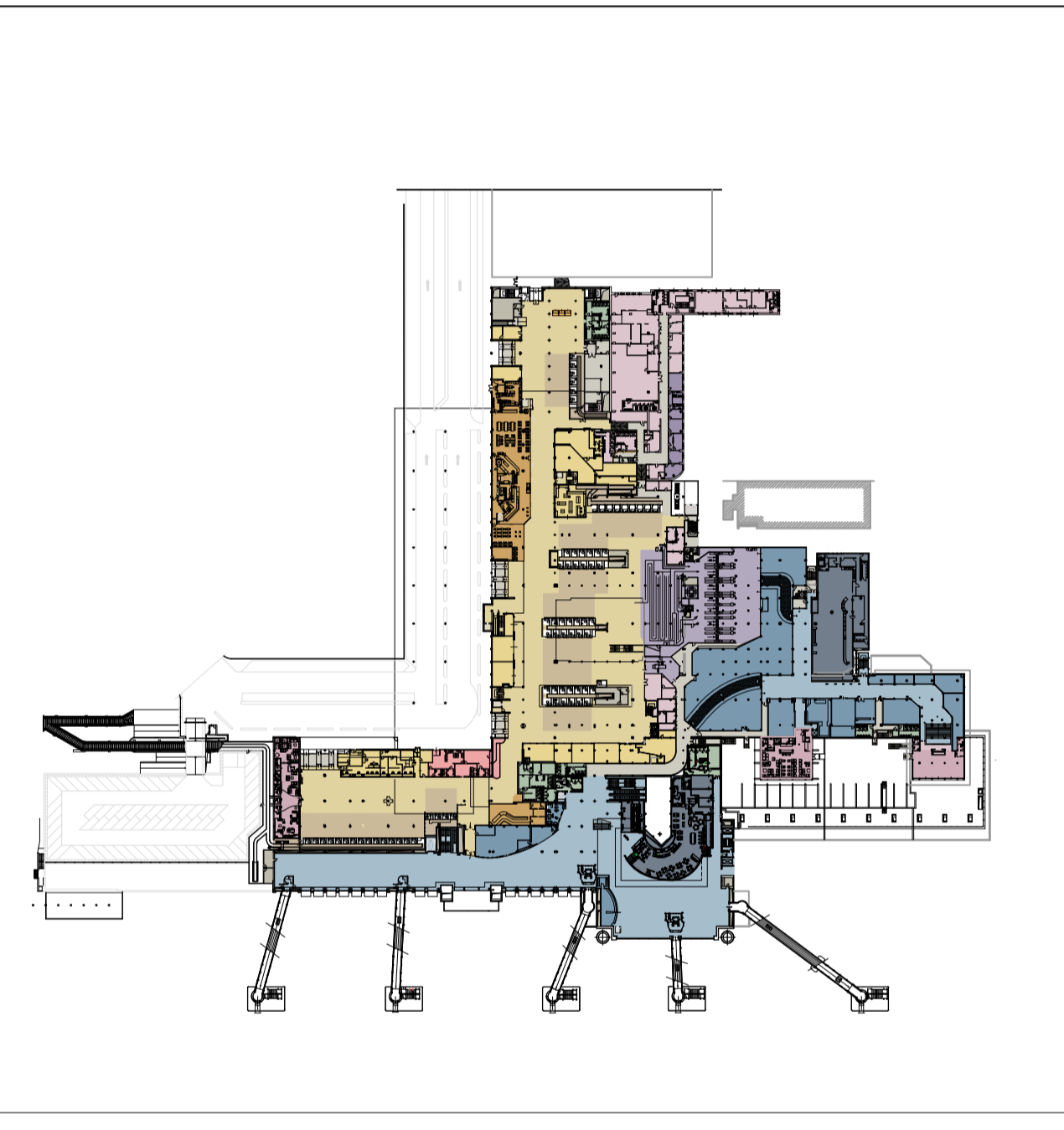
02 Configurazione terminal - Fase 1_2020 - Piano Terra
1:2000



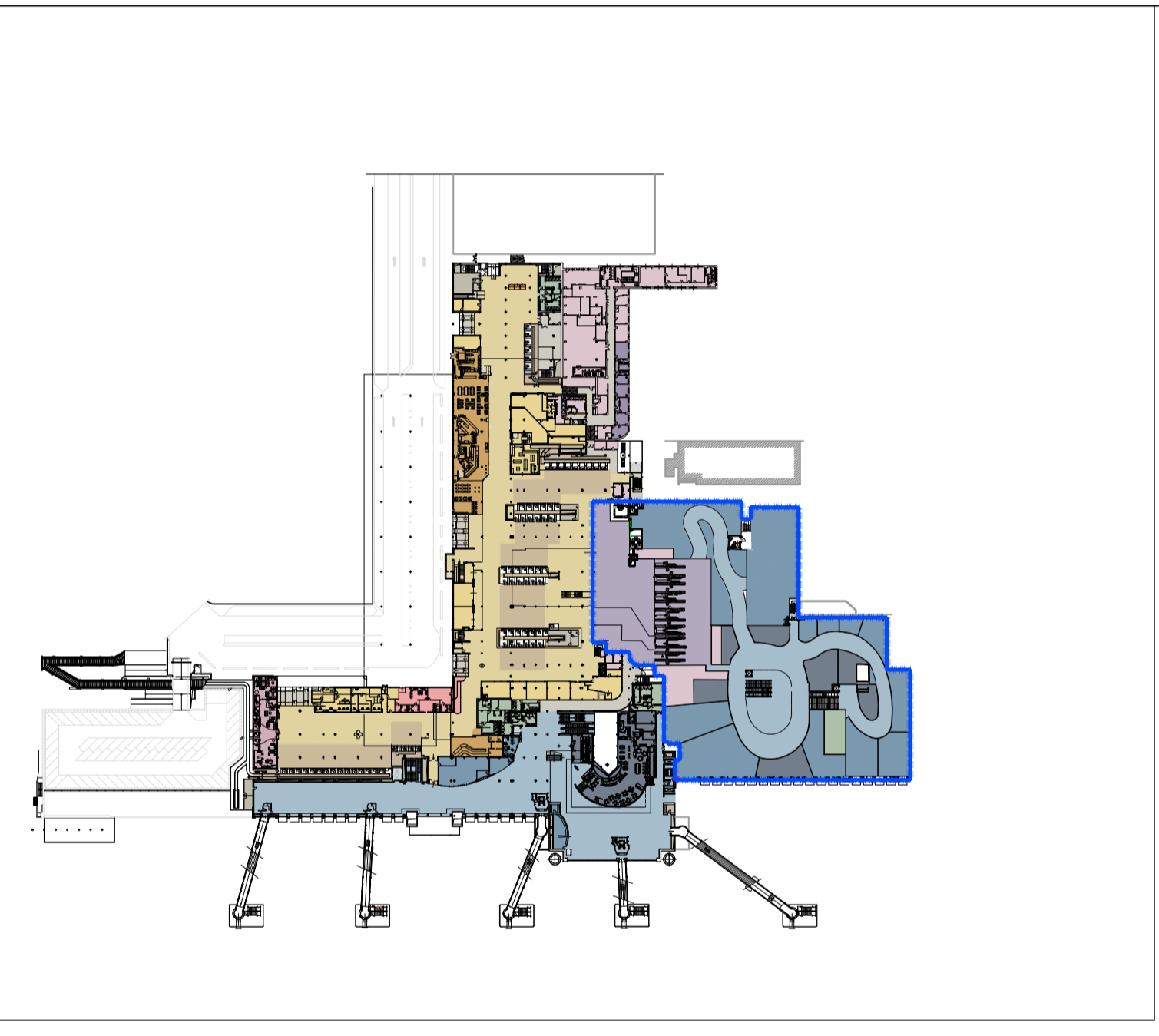
03 Configurazione terminal - Fase 2_2025 - Piano Terra
1:2000



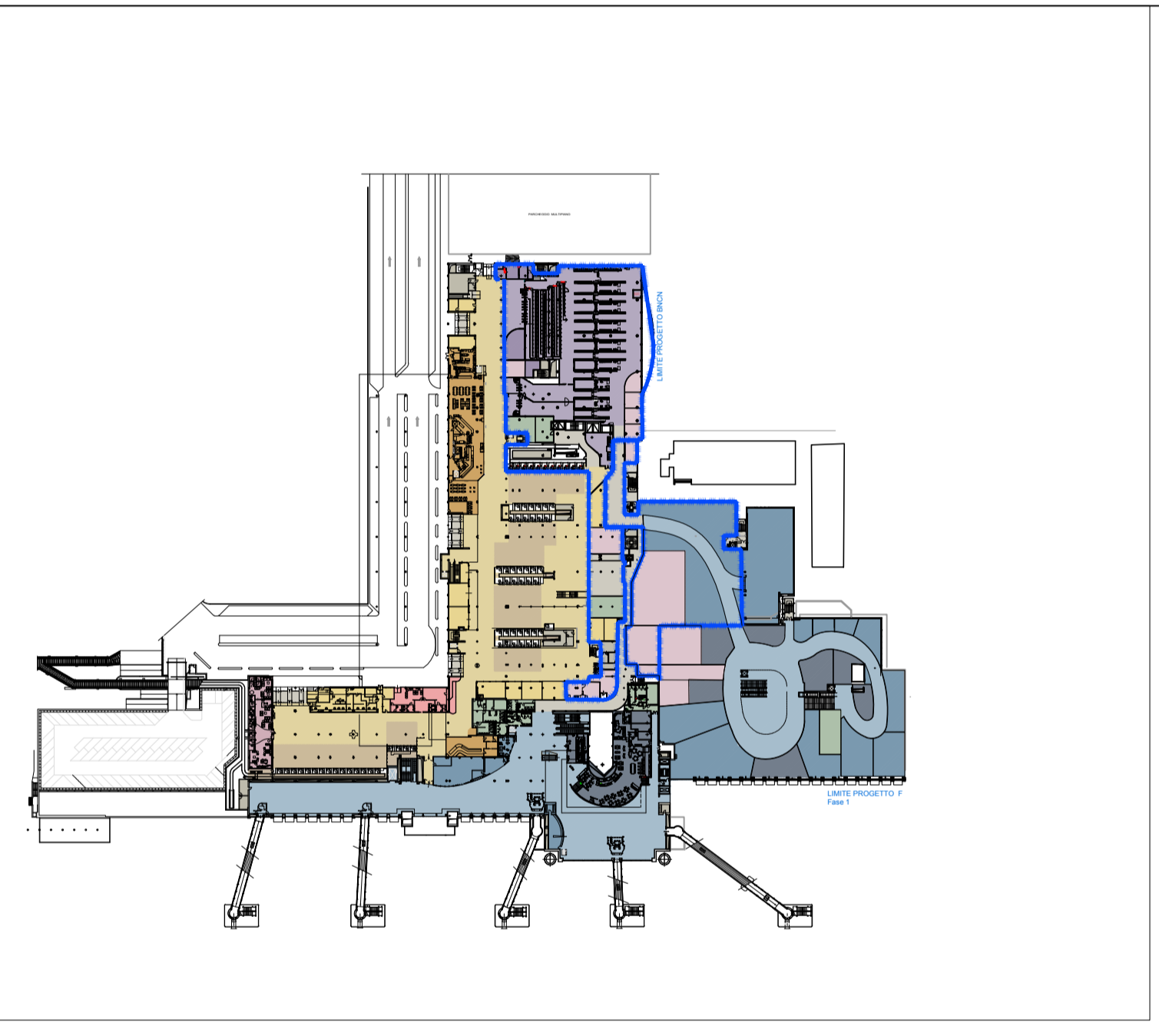
04 Configurazione terminal - Fase 3_2030 - Piano Terra
1:2000



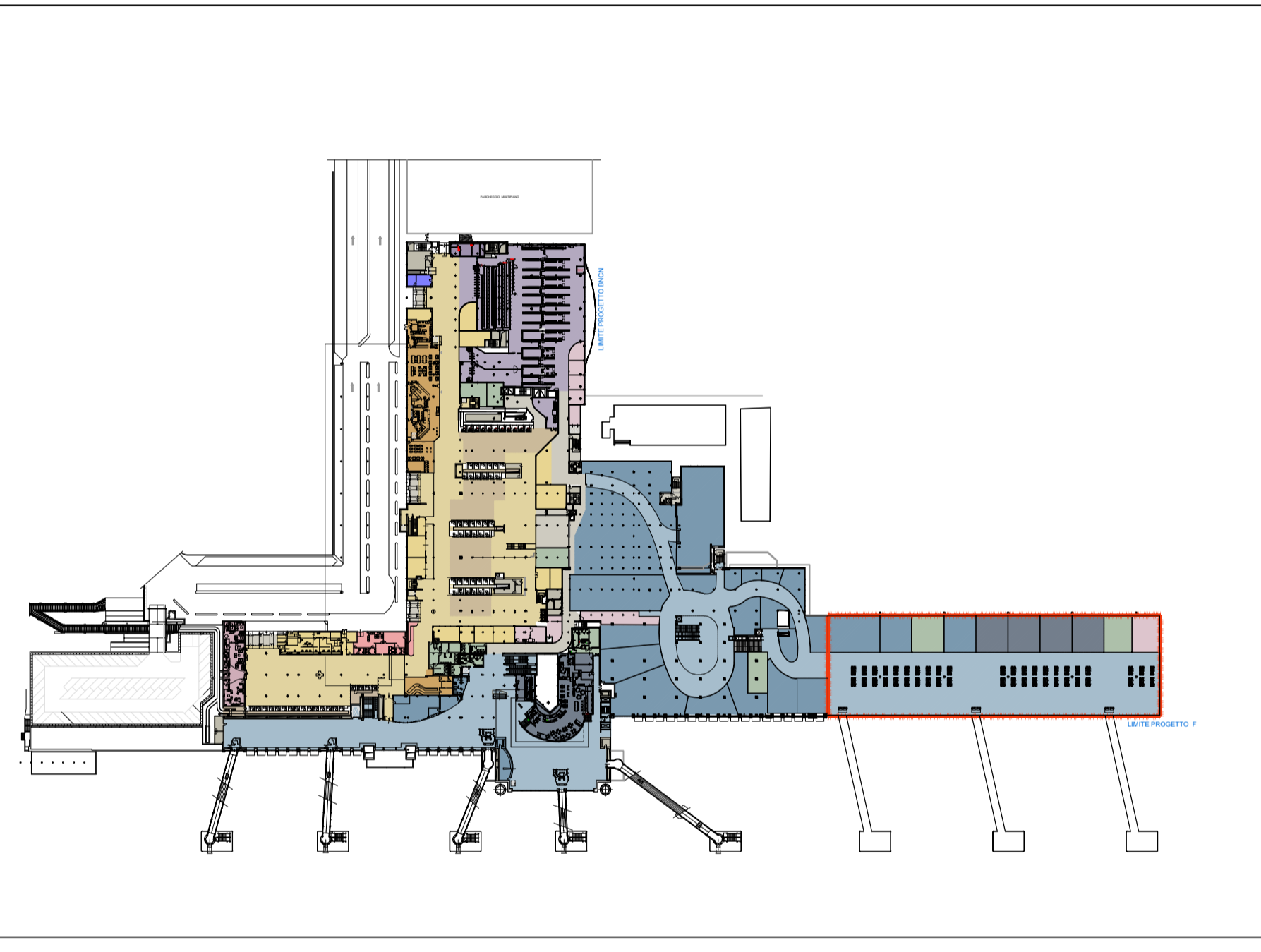
01 Configurazione terminal - stato di fatto - Piano primo
1:2000



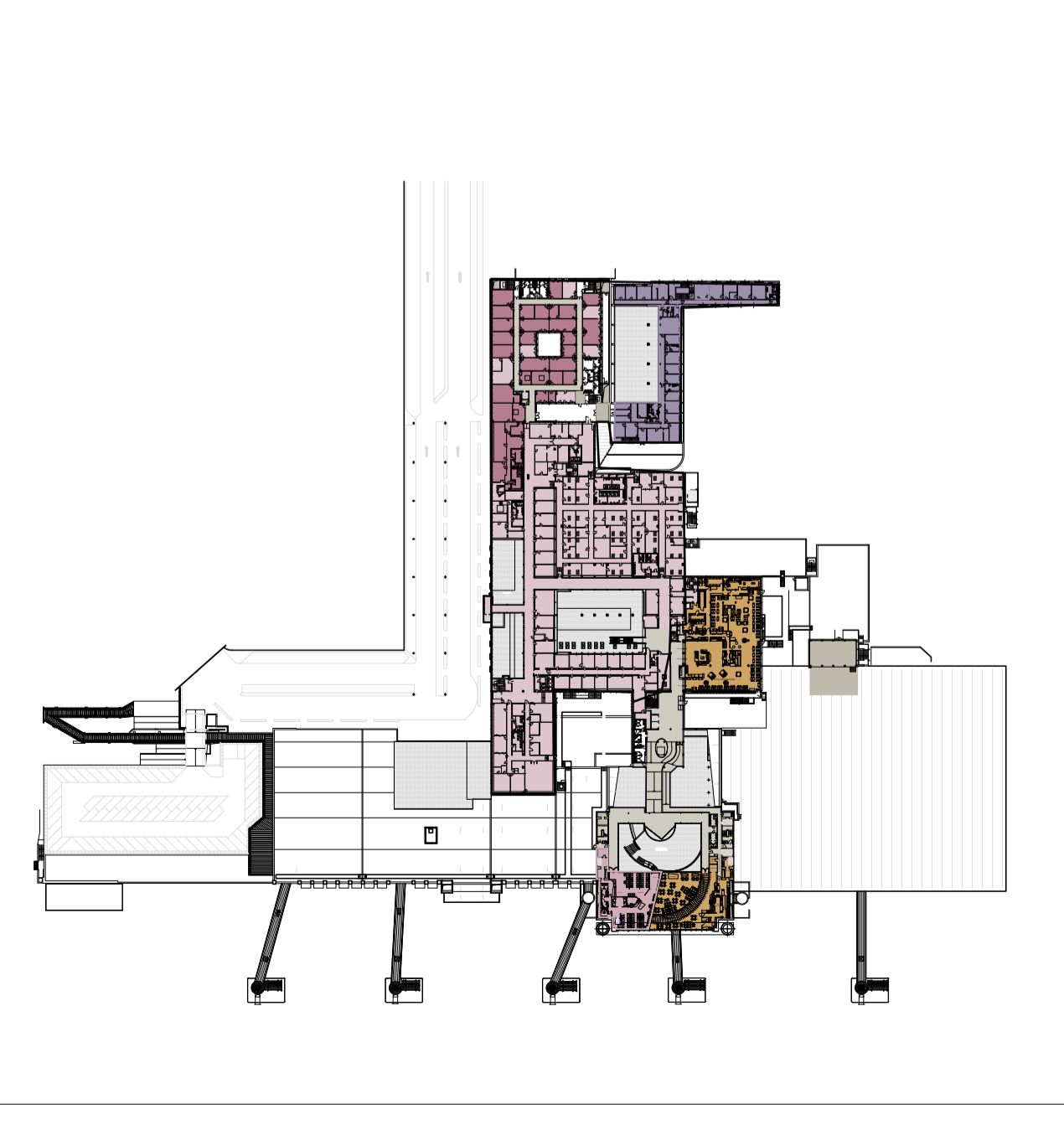
02 Configurazione terminal - Fase 1_2020 - Piano primo
1:2000



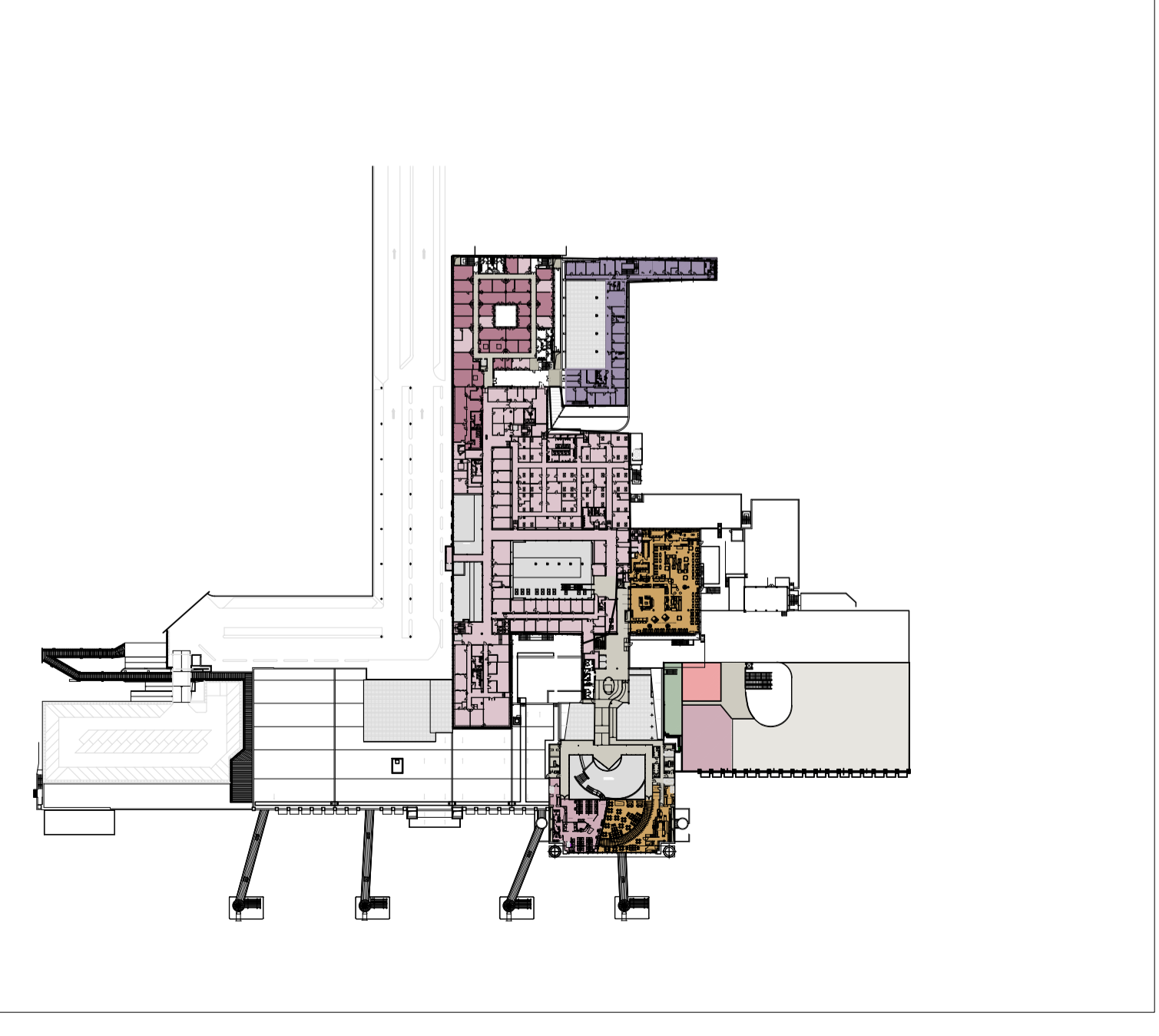
03 Configurazione terminal - Fase 2_2025 - Piano primo
1:2000



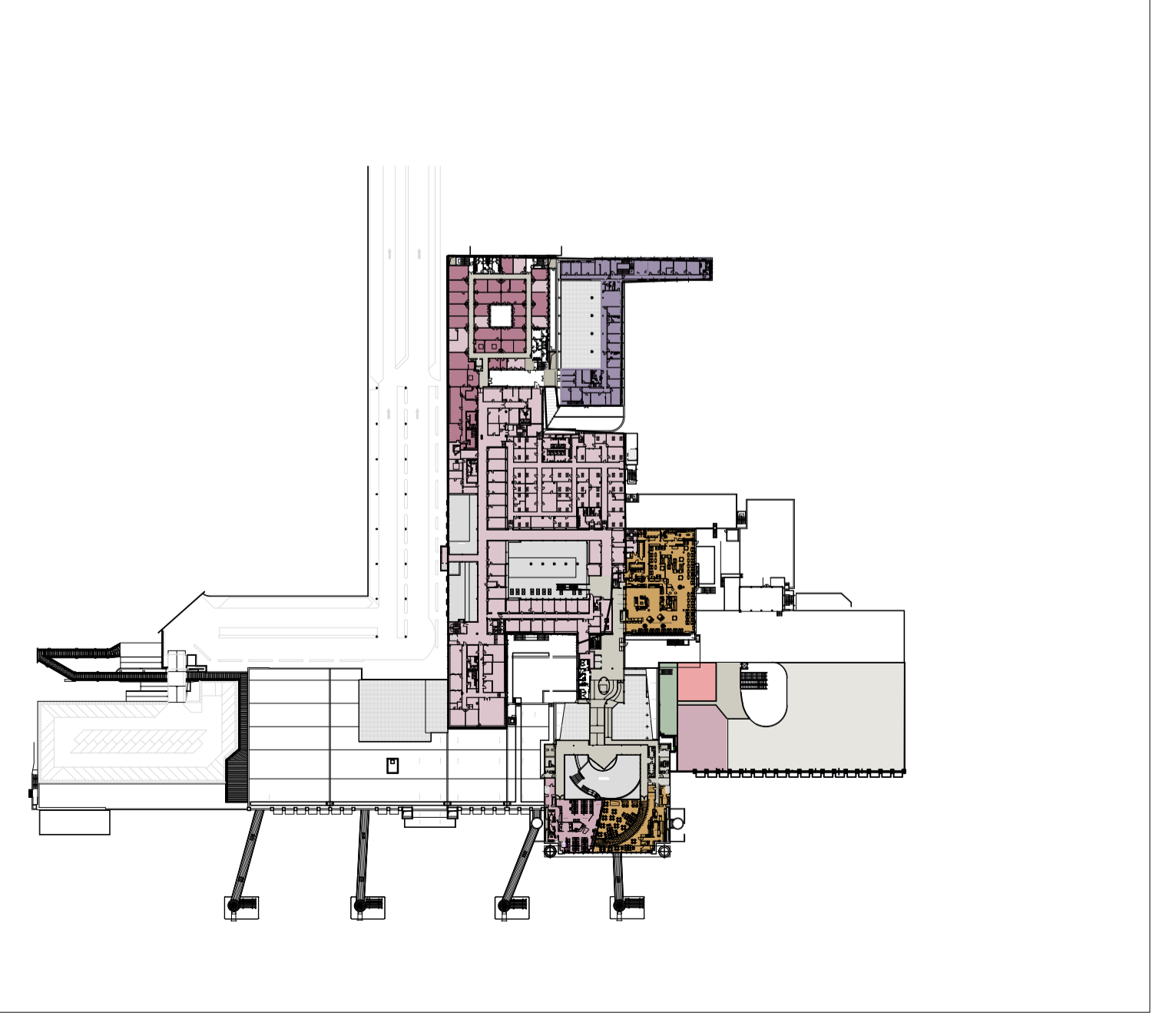
04 Configurazione terminal - Fase 3_2030 - Piano primo
1:2000



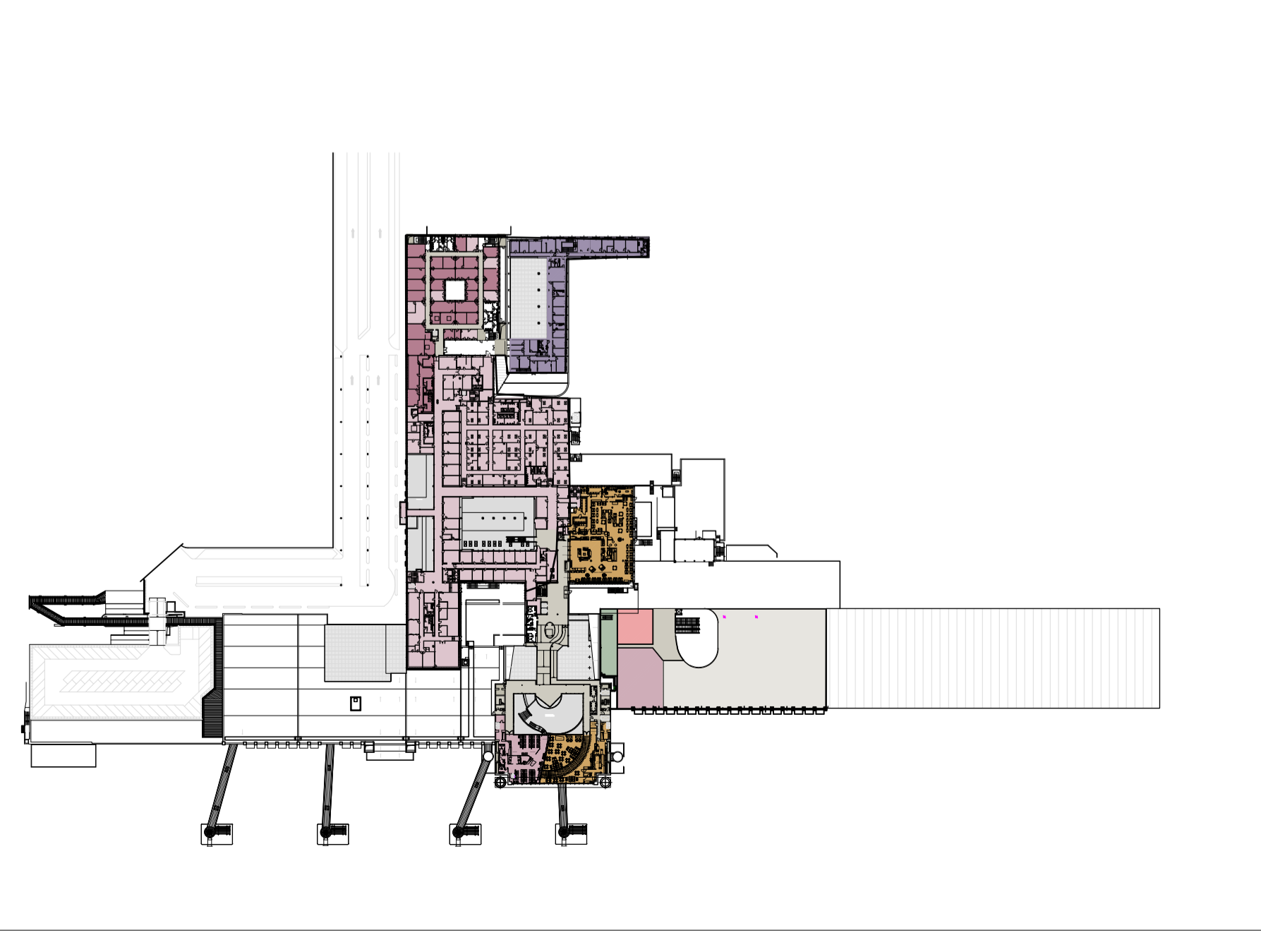
01 Configurazione terminal - stato di fatto - Piano secondo
1:2000



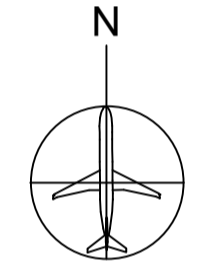
02 Configurazione terminal - Fase 1_2020 - Piano secondo
1:2000



03 Configurazione terminal - Fase 2_2025 - Piano secondo
1:2000



04 Configurazione terminal - Fase 3_2030 - Piano secondo
1:2000



ENAC		MINISTERO DELLE INFRASTRUTTURE E DEI TRASPORTI ENTE NAZIONALE AVIAZIONE CIVILE <small>(SEZIONE PIANIFICAZIONE E PROGETTI)</small>	
MASTERPLAN AEROPORTUALE			
N. DI PROGETTO: LP10/001		Scala: 1:2.000	
Codice: 15IAM095		4	
MP ENAC		3	
M P 0 1 9 1		2	
N. Elaborato	rev.	1	10/11/16 Configurazione terminal
		0	29/07/16 Configurazione terminal
REV.	Data		Oggetto

Gruppo di lavoro: **STIA** Progettazione
 COORDINAMENTO STA: Ing. Alberto Serravalle, Ing. Tommaso Zambelli, Arch. Emanuele Lorenzini
ONERWORKS: ONERWORKS S.P.A. GRUPPO DI LAVORO ONERWORKS
 Via Salsola 11 - 20121 Milano, Italia
 Tel. +39 02 83911111 - Fax +39 02 83911122
 info@onerworks.it
 Arch. Giulio De Cillis, Arch. Donatello Sestini (COORDINAMENTO ONERWORKS), Ing. Massimo Galassi, Arch. Chiara Volpi, Coord. Area Nord, Ing. Giacomo Di Nino, Arch. Luisa Baricchi, Arch. Mario Daniele, Ing. Gabriele Perrone, Arch. Daniela Tosi

AEROPORTO DI MILANO LINATE
MASTERPLAN AEROPORTUALE
STATO DI PROGETTO
CONFIGURAZIONE TERMINAL