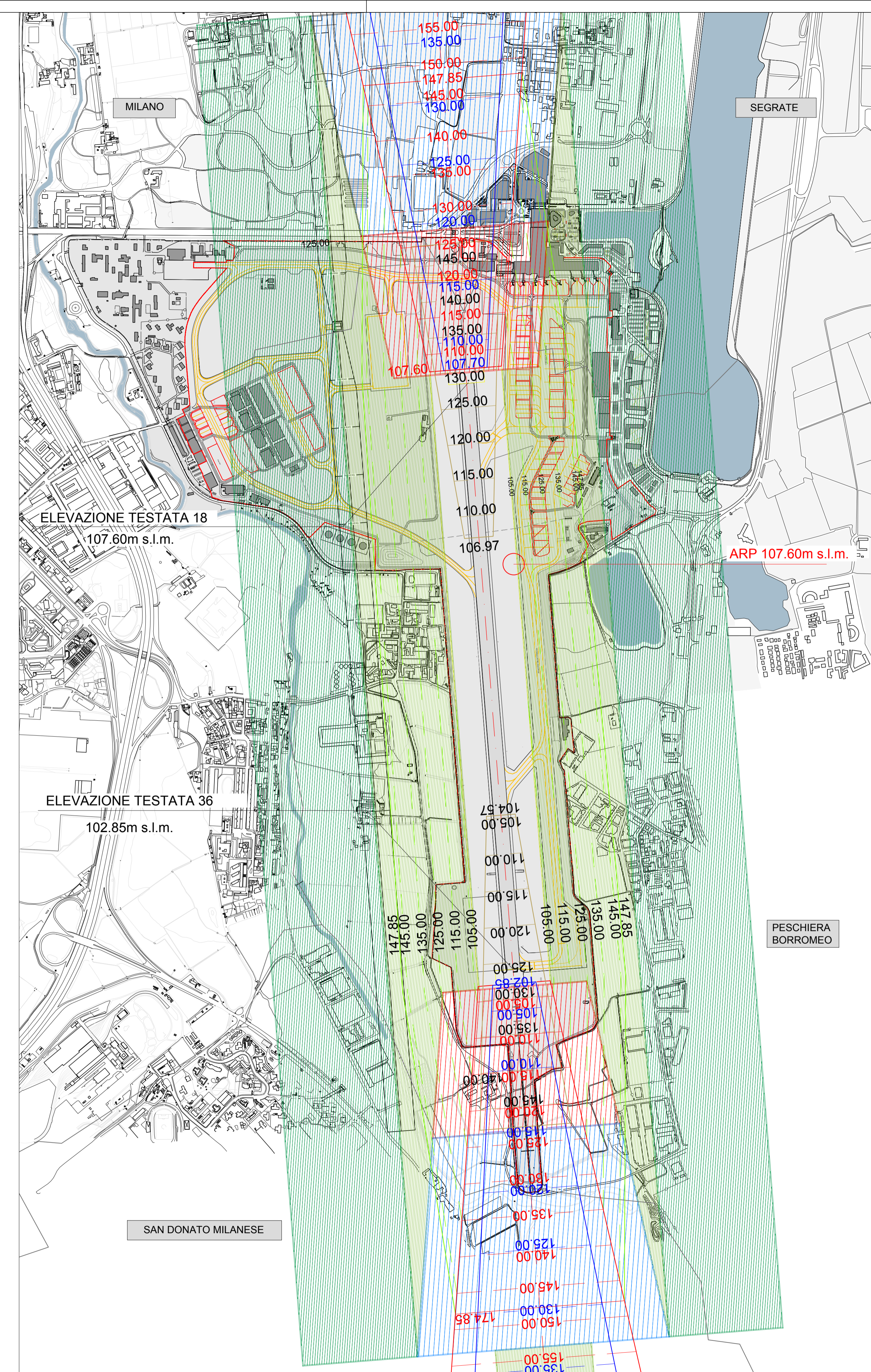


01 Inquadramento generale  
1:60.000



02 Superfici di delimitazione ostacoli nell'area più prossima al sedime e zone di rischio  
1:10.000

**LEGENDA**

- CONFINE AEROPORTUALE
- CONFINI COMUNALI
- TOCS - superficie salita al decollo
- AS - superficie di avvicinamento
- TS - superficie di transizione
- IHS, CS, OHS - superfici orizzontale interna, conica e orizzontale esterna

**ZONE DI RISCHIO**

- Zona di tutela A:** è da limitare al massimo il carico antropico. In tale zona non vanno quindi previste nuove edificazioni residenziali. Possono essere previste attività non residenziali, con indici di edificabilità bassi, che comportano la permanenza discontinua di un numero limitato di persone.
- Zona di tutela B:** possono essere previsti una modesta funzione residenziale, con indici di edificabilità bassi, e attività non residenziali, con indici di edificabilità medi; che comportano la permanenza di un numero limitato di persone.
- Zona di tutela C:** possono essere previsti un ragionevole incremento della funzione residenziale, con indici di edificabilità medi, e nuove attività non residenziali.
- Zona di tutela D:** in tale zona, caratterizzata da un livello minimo di tutela e finalizzata a garantire uno sviluppo del territorio in maniera opportuna e coordinata con l'operatività aeroportuale, va evitata la realizzazione di interventi puntuali ad elevato affollamento, quali centri commerciali, congressuali e sportivi a forte concentrazione, edilizia intensiva, ecc...

**ENAC** MINISTERO DELLE INFRASTRUTTURE E DEI TRASPORTI  
ENTE NAZIONALE AVIAZIONE CIVILE  
DIREZIONE INFRASTRUTTURE E PROGETTI

**MASTREPLAN AEROPORTUALE**

N. DI PROGETTO: LP10/001  
Codice: 15IAM095  
Scale: VARIE

**MP ENAC**

N. Elaborato	rev.	1	10/11/16	
0	29/07/16	Compatibilità aeronautica		
M P O 2 4 1	REV.	Data	Oggetto	

Gruppo di lavoro: **STIA** Progettazione

**COORDINAMENTO SEA:** Ing. Alberto Scavari, Ing. Tiziana Zambelli, Arch. Emanuele Lombardi

**ONERWORKS:** ONE WORKS S.P.A. GRUPPO DI LAVORO ONE WORKS  
Via Salaria 11, 20121 Milano, Italia  
T +39 02 88481111 F +39 02 88981380  
info@onerworks.com

Arch. Giulio De Carli, Arch. Giancarlo Sarti, Coordinamento: D'Alagni Massimo, Arch. Chiara Nistri, Coord. Maria Neri, Ing. Simona Di Dono, Arch. Luca Barozzi, Arch. Marco Casale, Ing. Stefano Perini, Arch. Daniele Tosi

**AEROPORTO DI MILANO LINATE**

**MASTREPLAN AEROPORTUALE**

**STATO DI PROGETTO**

**COMPATIBILITA' AERONAUTICA**