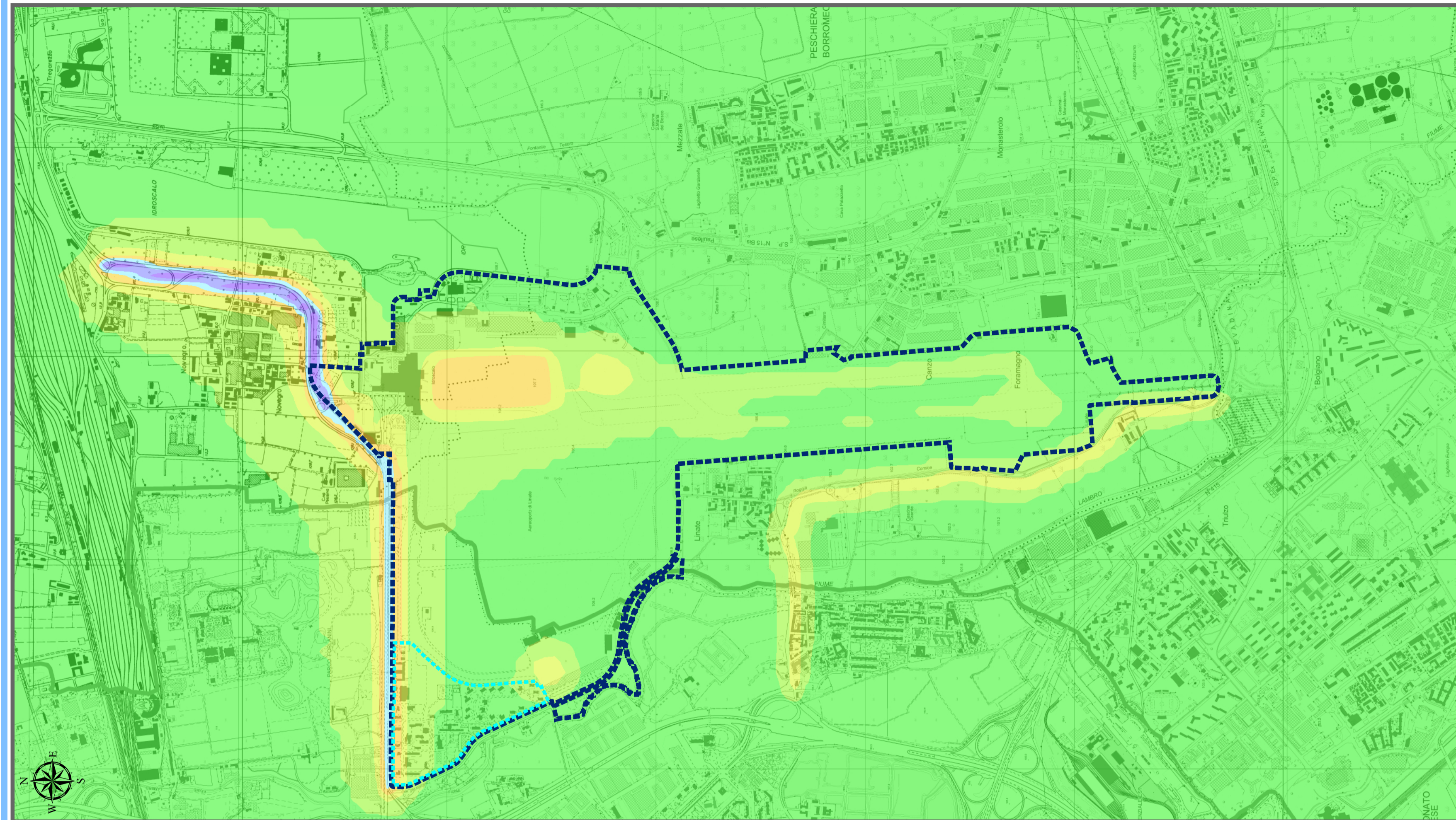
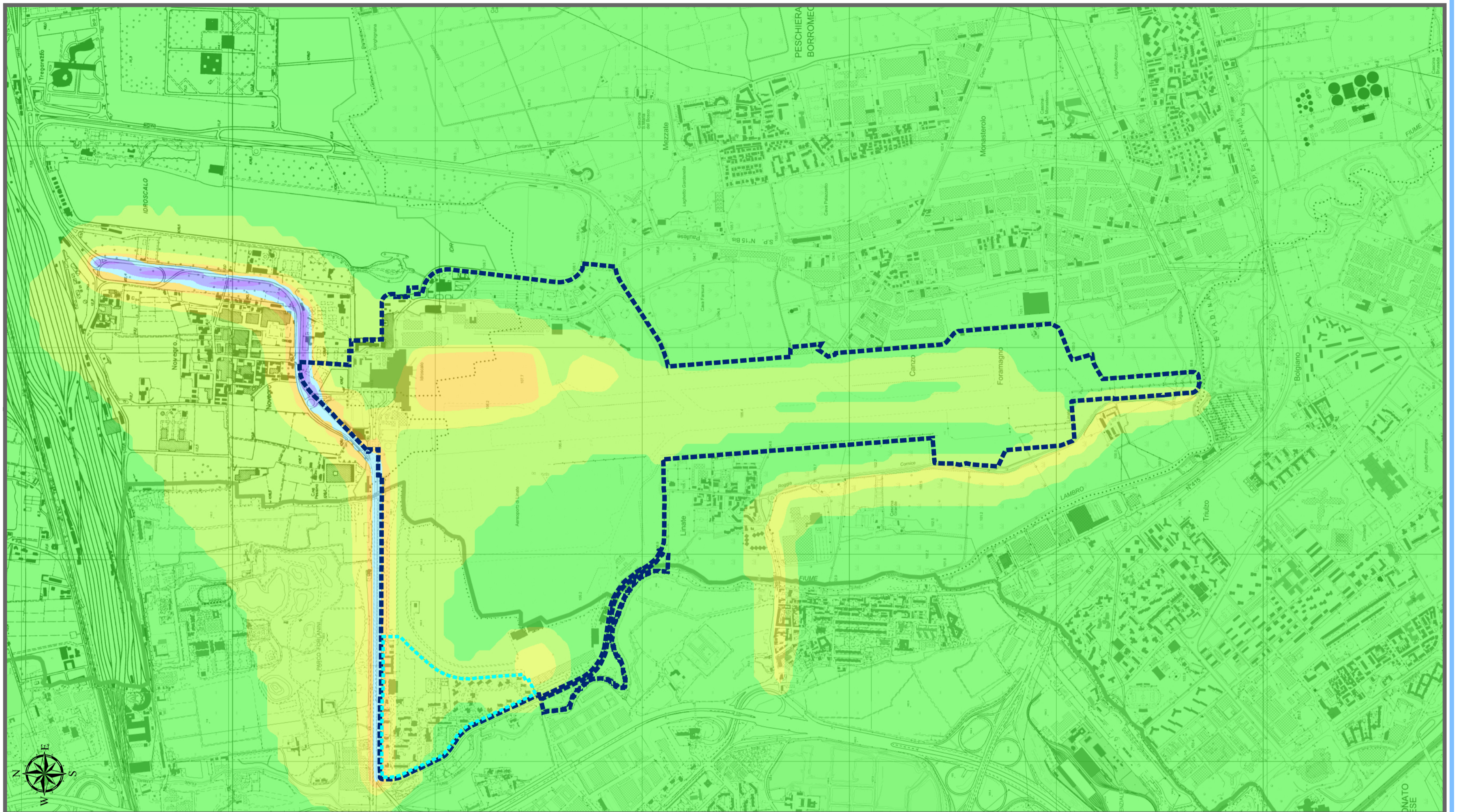


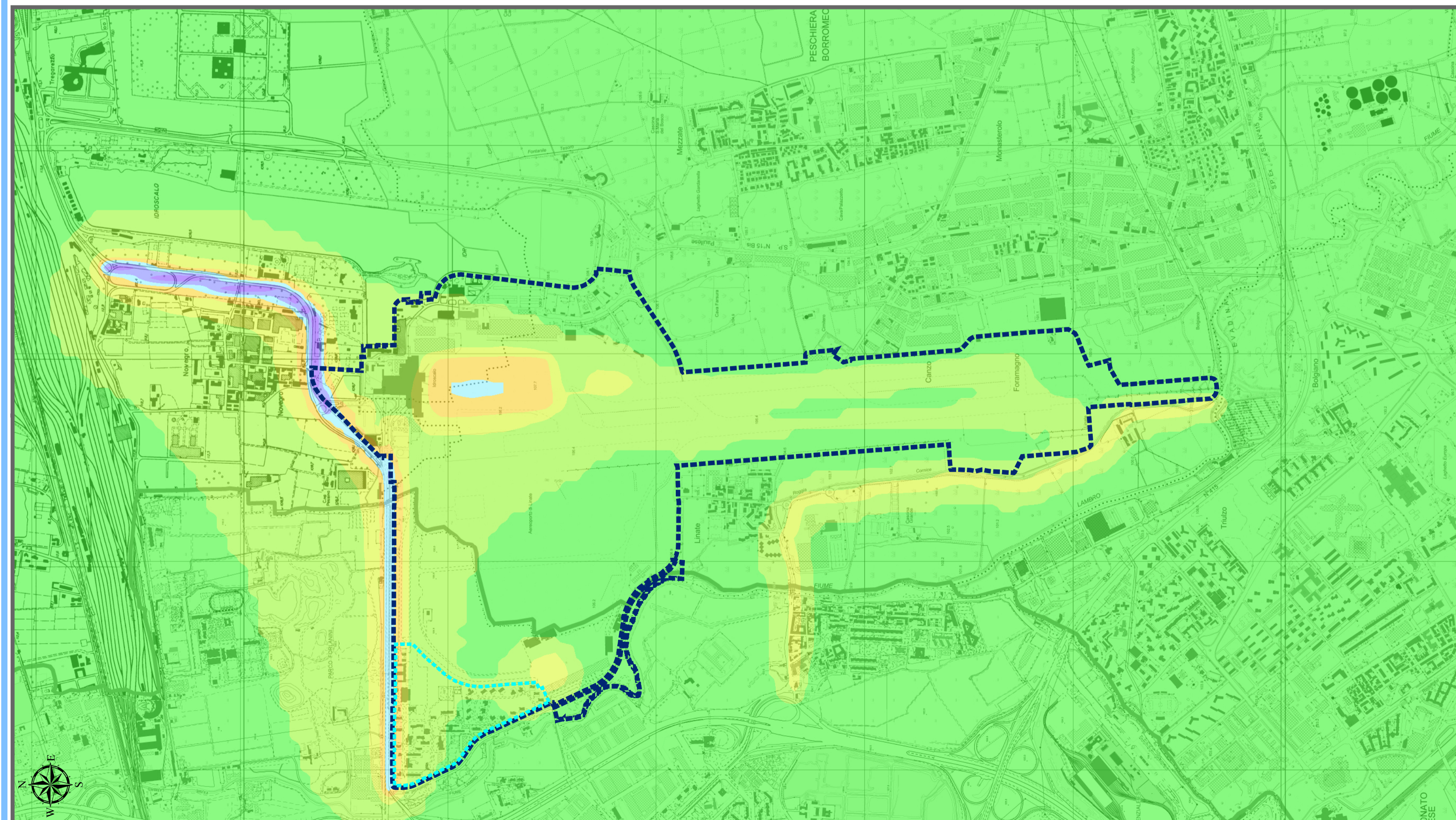
1) PM10 - 1° trimestre



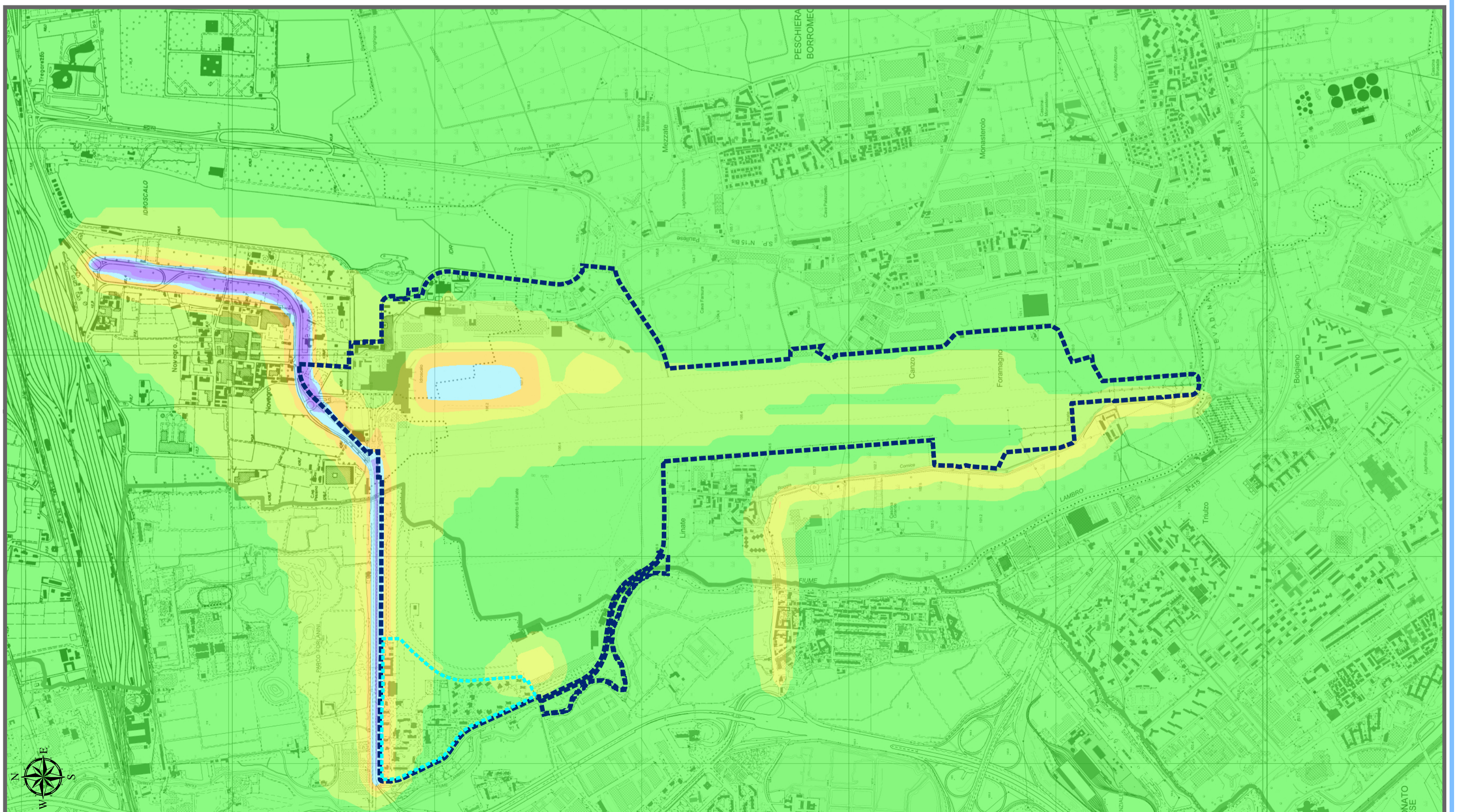
2) PM10 - 2° trimestre



3) PM10 - 3° trimestre



4) PM10 - 4° trimestre



■■■■■ Sedime aeroportuale ■■■■■ Area militare
Curve di isoconcentrazione media trimestrale PM10 (µg/m3)
■ 0 - 2,99
■ 3 - 5,99
■ 6 - 8,99
■ 9 - 11,99
■ 12 - 14,99
■ 15 - 17,99
■ > 18
 Limite normativo media annua: 40 [µg/m3]

Elaborazione specialistiche:
 Modellazione curve isoconcentrazione da: Università degli Studi di Milano "Bicocca" - Dipartimento di Scienze dell'Ambiente e del Territorio
 Proiezione Geografica: WGS84 - UTM 32N

ENAC
 Ente Nazionale per l'Aviazione Civile
SEA
AEROPORTO DI MILANO "LINATE"
MASTERPLAN 2015-2030

Studio di Impatto ambientale

QUADRO DI RIFERIMENTO AMBIENTALE

