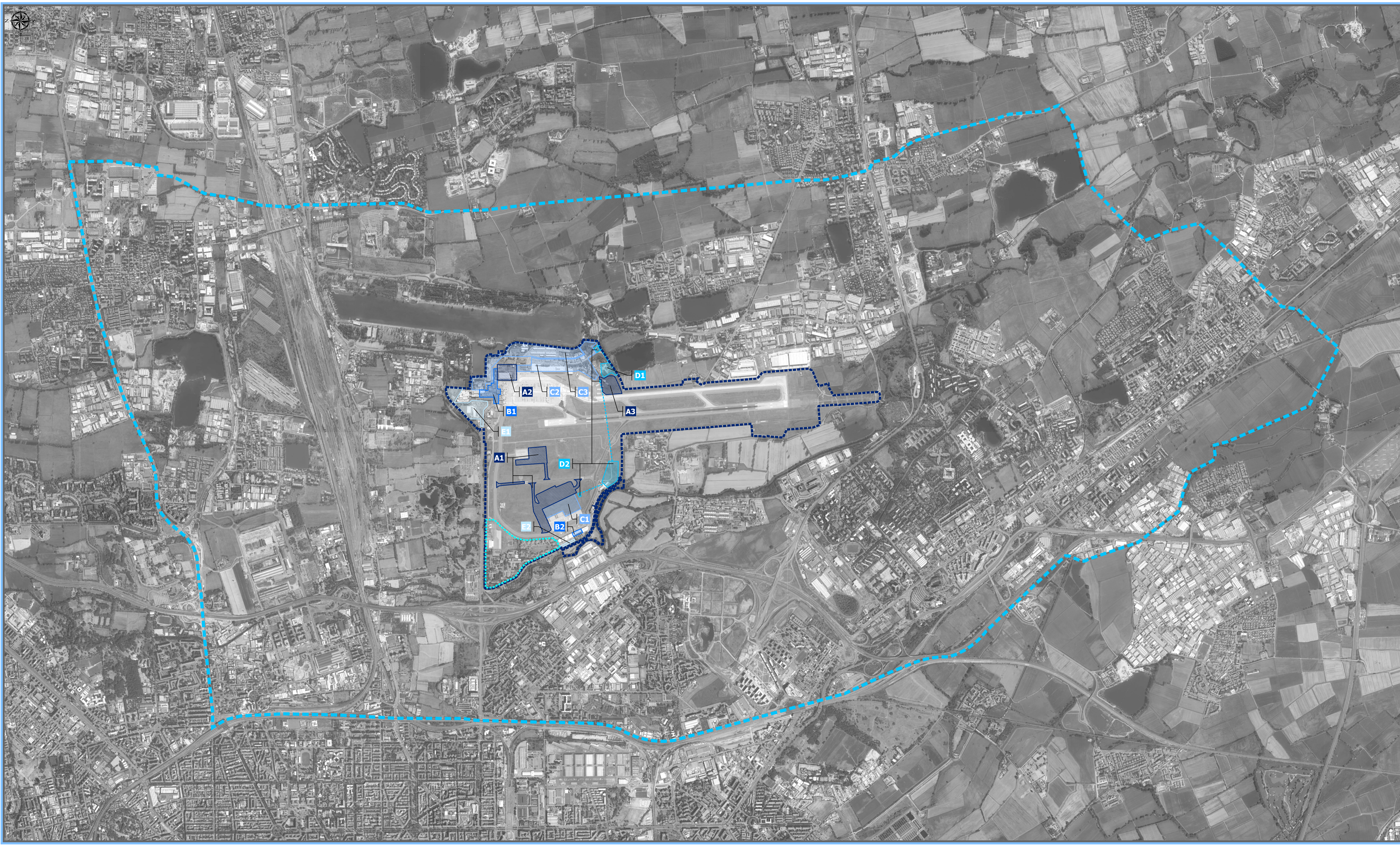


■ ■ ■ ■ ■	Sedime aeroportuale	● ● ● ● ●	Area militare	■ ■ ■ ■ ■	Ambito di studio
<b>Schematizzazione degli interventi e opere di progetto</b>					
▨	Infrastrutture di volo	▨	Ampliamento piazzali aeromobili e nuovi raccordi (A1 - A2) con rilocazione Hangar Breda (A2) e nuova area de-icing (A3)		
▨	Terminal	▨	Riqualifica ed ampliamento terminal passeggeri (B1) e nuova aerostazione aviazione generale (B2)		
▨	Are e servizio delle attività aeroportuali	▨	Nuovi edifici e sostituzione edilizia per funzioni a servizio dell'aviazione commerciale e generale (C1 - C2) e per la riqualifica del fronte verso l'Idroscalo (C3)		
▨	Strutture tecnologiche	▨	Nuova torre di controllo (D1) e nuovo deposito carburanti e pipeline (D2)		
▨	Sistema parcheggi	▨	Nuovi edifici parcheggio multipiano (E1 - E2) e riqualificazione dell'area sosta breve a raso (E1)		



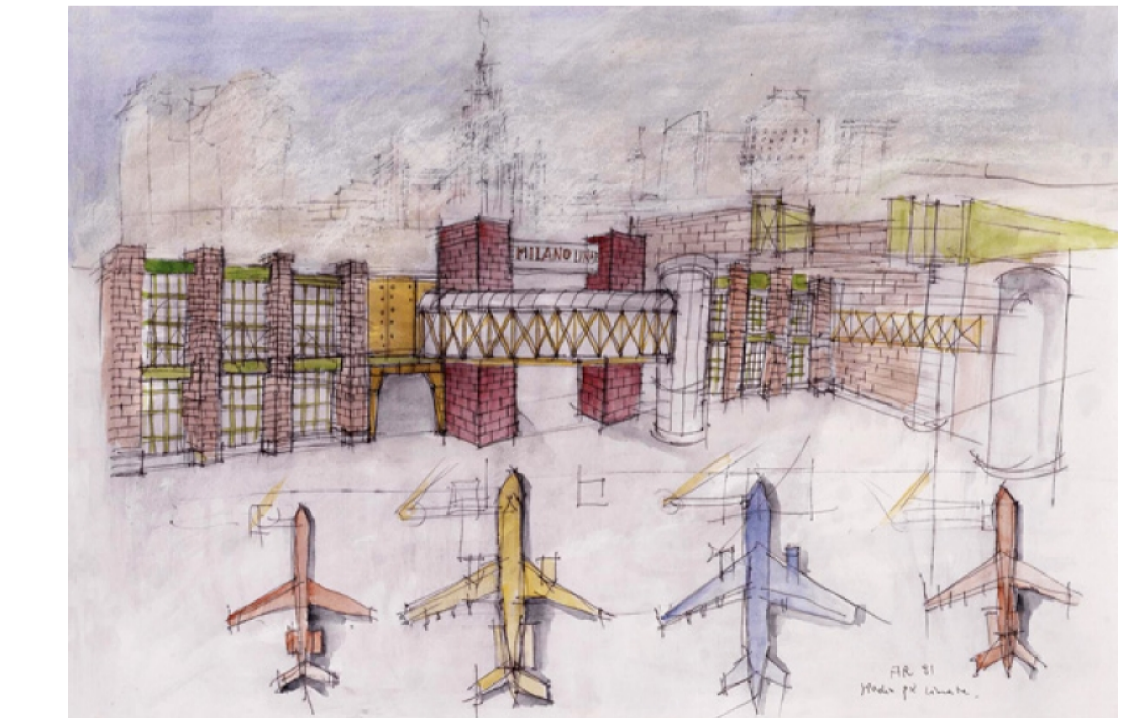
Proiezione Geografica: WGS84 - UTM 32N



**AEROPORTO DI MILANO "LINATE"**  
**MASTERPLAN 2015-2030**

**Studio di Impatto ambientale**

**QUADRO DI RIFERIMENTO AMBIENTALE**



Redazione a cura di:  
**IRIDE**  
 Istituto per la Ricerca e l'Innovazione  
 nella Trasporti e Infrastrutture

Ambito di studio e sintesi del Masterplan 2030  
 Data: Febbraio 2017

**QAMB-GEN**  
**T.01**  
 Scala 1:15.000