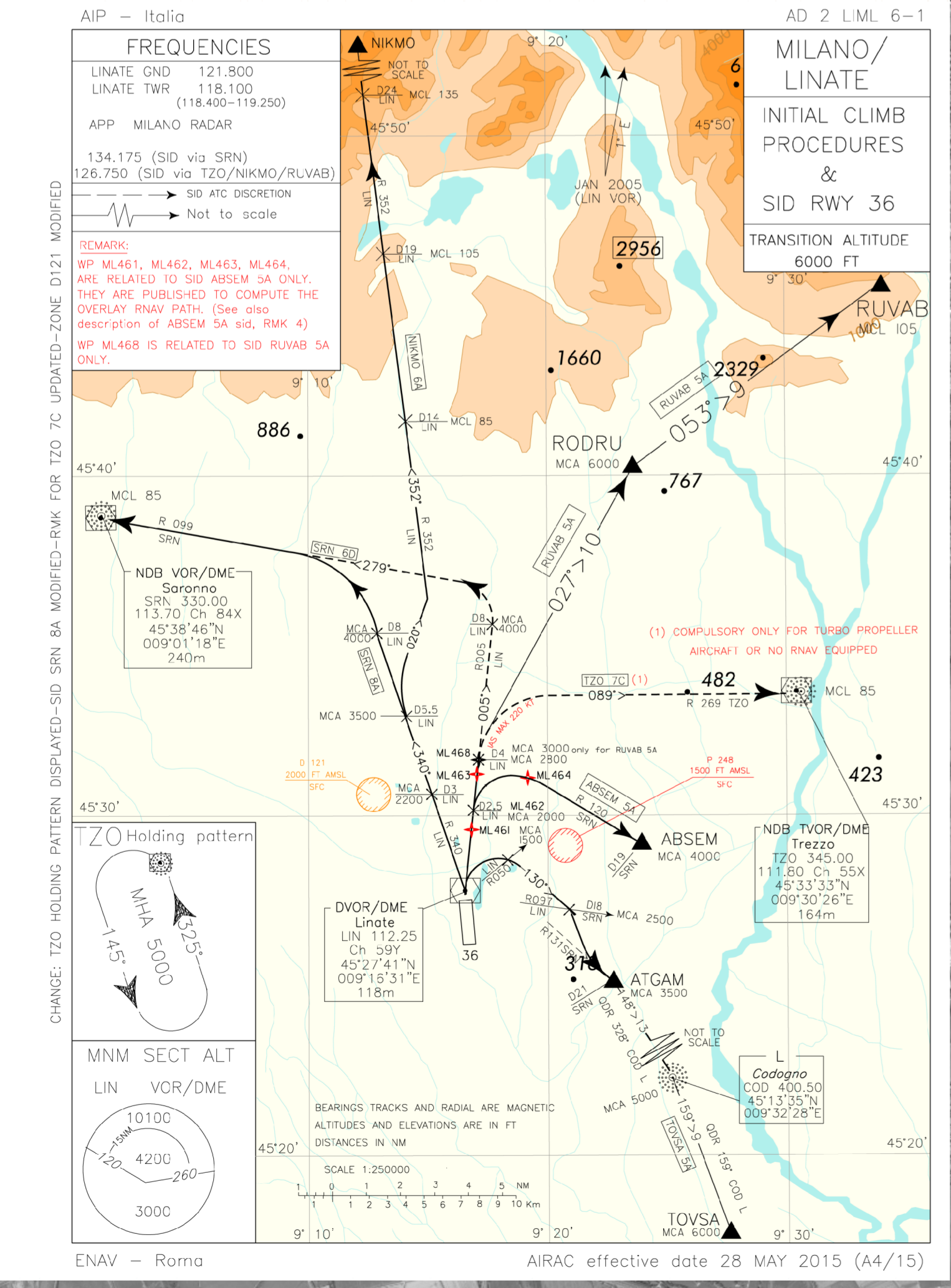
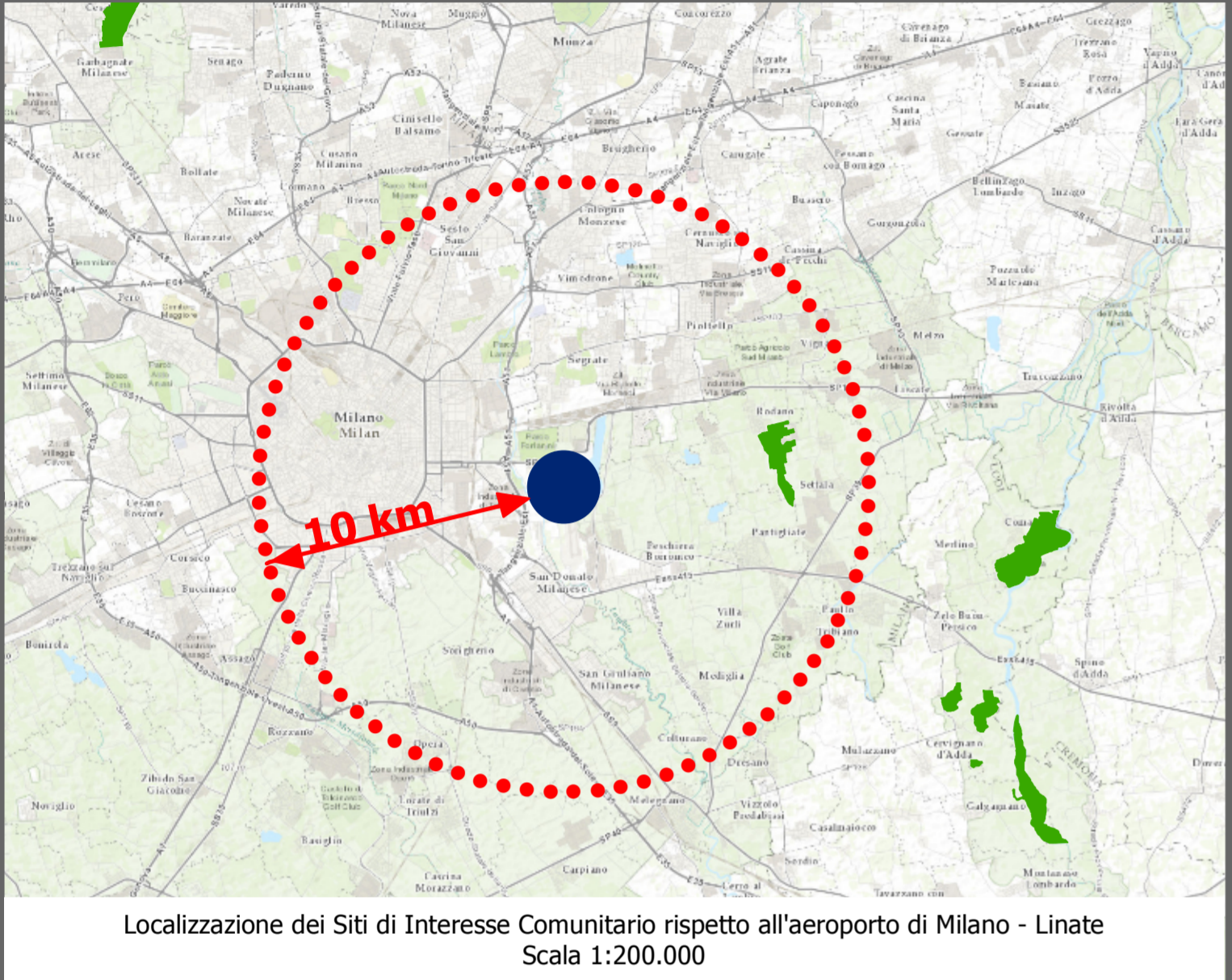
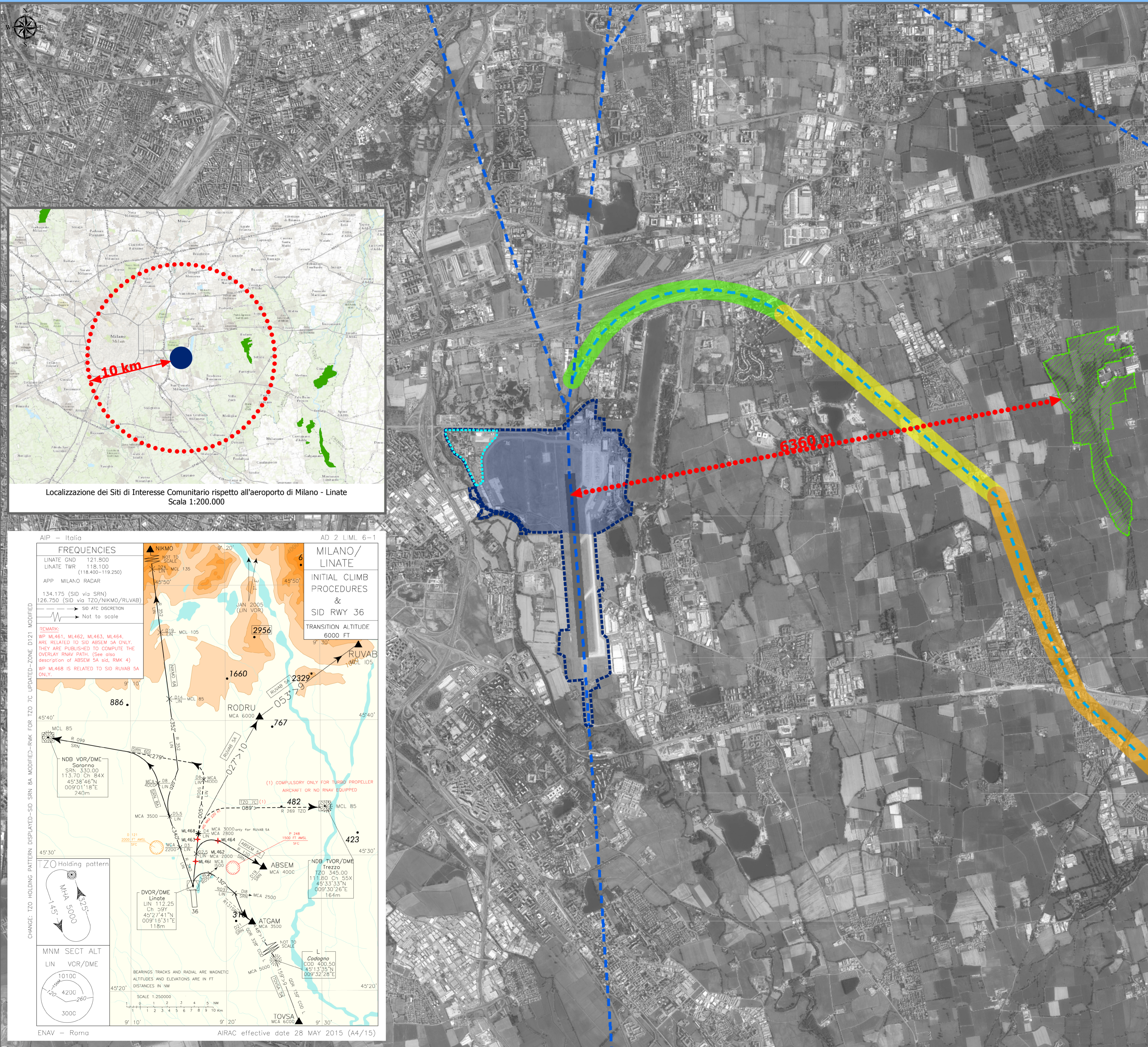


- Sedime aeroportuale
 - Area militare
 - Aree di localizzazione degli interventi di progetto
 - Siti di Interesse Comunitario (SIC IT2050009 "Sorgenti della Muzzetta")
- Rotte di volo**
- Rotte di volo considerata ai fini dell'analisi di incidenza e relative quote di sorvolo
 - 0 - 1500 ft
 - 1500 - 2500 ft
 - > 2500 ft
 - Altre rotte di volo

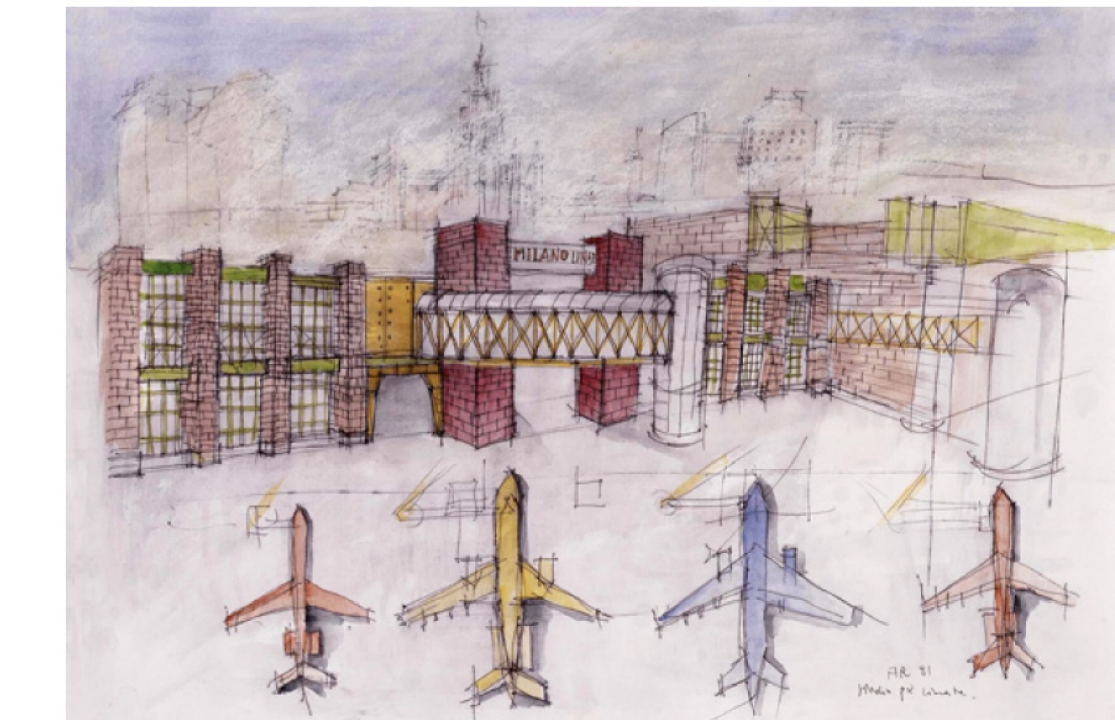


Fonte: Geoportale Regione Lombardia, Shapefile - Siti di Interesse Comunitario
Proiezione Geografica: WGS84 - UTM 32N



AEROPORTO DI MILANO "LIMATE"
MASTERPLAN 2015-2030

Studio di incidenza ambientale



Redazione a cura di:
iride
Istituto per lo studio e il progetto dell'ambiente

Configurazione di progetto e rapporti con il SIC "Sorgenti della Muzzetta"
Data: Febbraio 2017

QVINCA T.01
Scala 1:25.000