



PORTI
di ROMA
e del LAZIO

AUTORITA' DI SISTEMA PORTUALE DEL MAR TIRRENO CENTRO-SETTENTRIONALE

**RICOGNIZIONE DELLE AREE DI PERTINENZA E RESIDUALI DI
RISPETTO AL CONTORNO DA SOTTOPORRE AD INTERVENTI DI
VERDE DI ARREDO URBANO E DI NUOVO IMPIANTO DI ESSENZE
AUTOCTONE ERBACEE, ARBUSTIVE ED ARBOREE**

IL PRESIDENTE
Avv. Francesco Maria di Majo

IL SEGRETARIO GENERALE
Dott. Lelio Matteuzzi

**IL PROGETTISTA E COORDINATORE DELLA
PROGETTAZIONE**

Dott. Ing. Giuseppe Solinas

IL RESPONSABILE DEL PROCEDIMENTO

Dott. Ing. Maurizio Marini

Collaboratori APC	geom. Vittorio Lauro geom. Jacopo Turchetti arch. Marco Vettraino ing. Fabio Poleggi	Collaboratori Esterni	arch. Serena D'Amora
-------------------	---	-----------------------	----------------------

SCHEDE AMBITI PRIORITARI DI RICOGNIZIONE

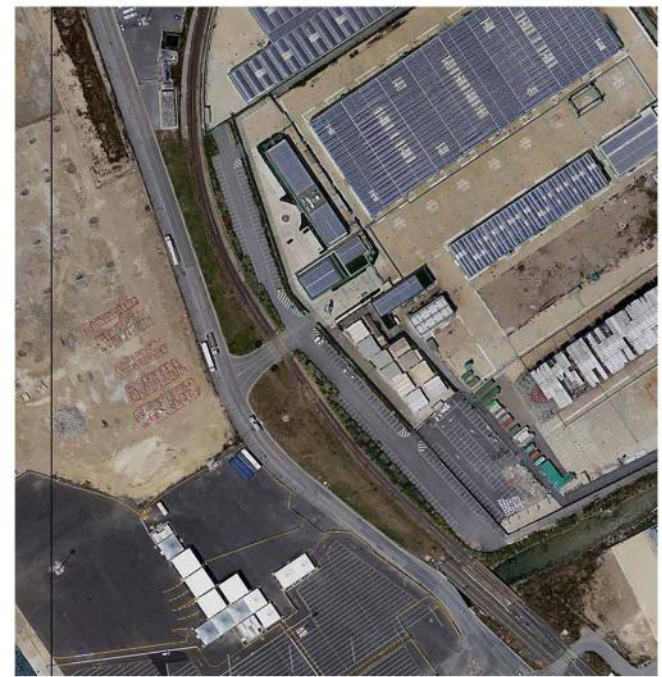
ELABORATO
1.a

CODICE PROGETTO:

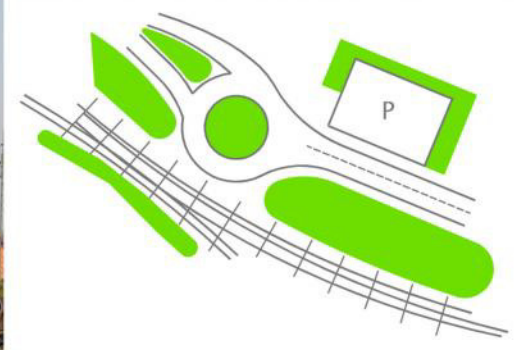
SCALA:

REV.	DATA	Descr.
0	FEBBRAIO 2017	
RIF.DIS.		

AREA DI PERTINENZA E RESIDUALE INTERCLUSA TRA ELEMENTI LINEARI DI VIABILITA' SU FERRO, GOMMA ED AREE PER LA SOSTA



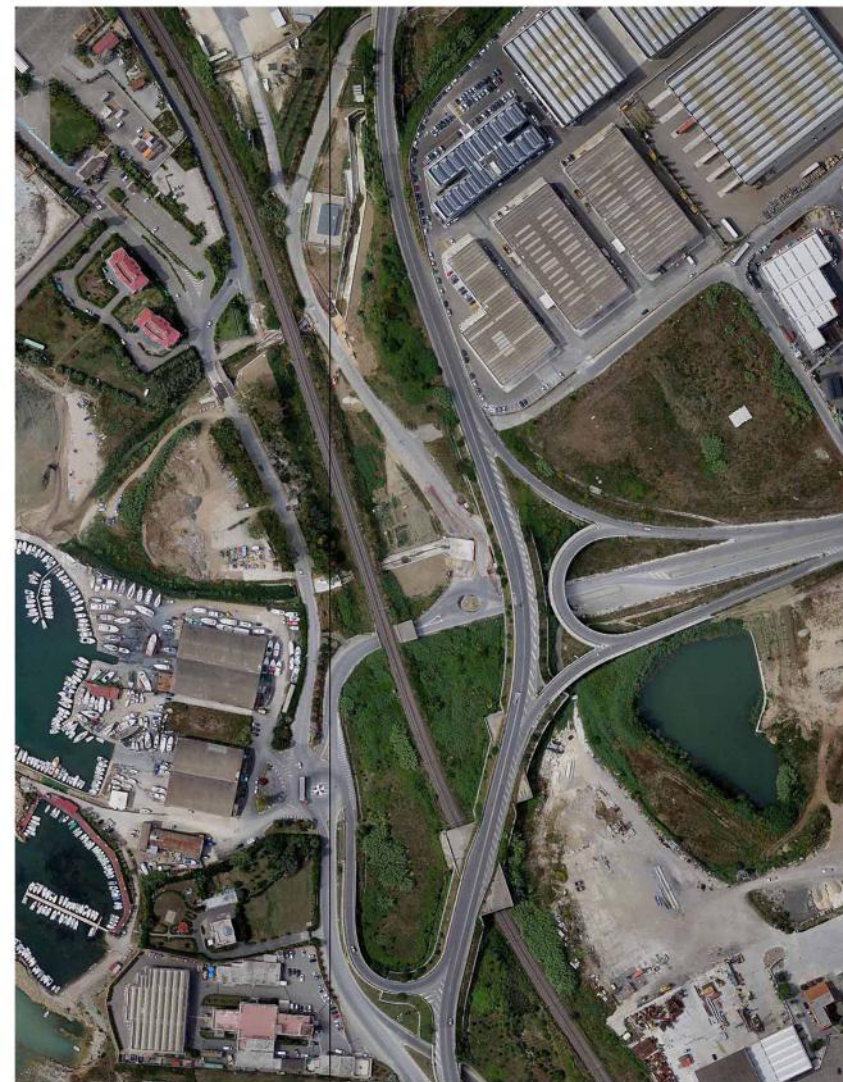
TIPOLOGIA 1A - 1B



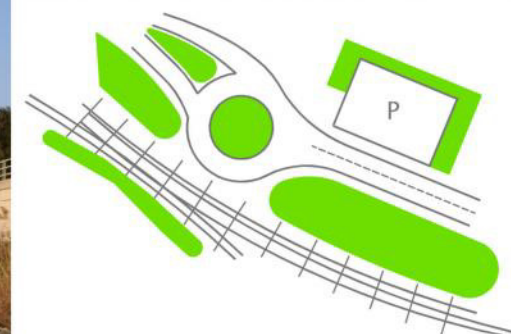
Area in ambito portuale o esterna al limite demaniale, interclusa tra elementi lineari di viabilità su ferro e gomma ed aree per la sosta dei veicoli.
 Si presenta come residuale qualora interessa i limiti del nastro viario e come di pertinenza laddove secondo un disegno configurato (isola spartitraffico, rotonda, fascia di rispetto per aree a parcheggio, etc.).



AREA DI PERTINENZA E RESIDUALE INTERCLUSA TRA ELEMENTI LINEARI DI VIABILITA' SU FERRO, GOMMA ED AREE PER LA SOSTA



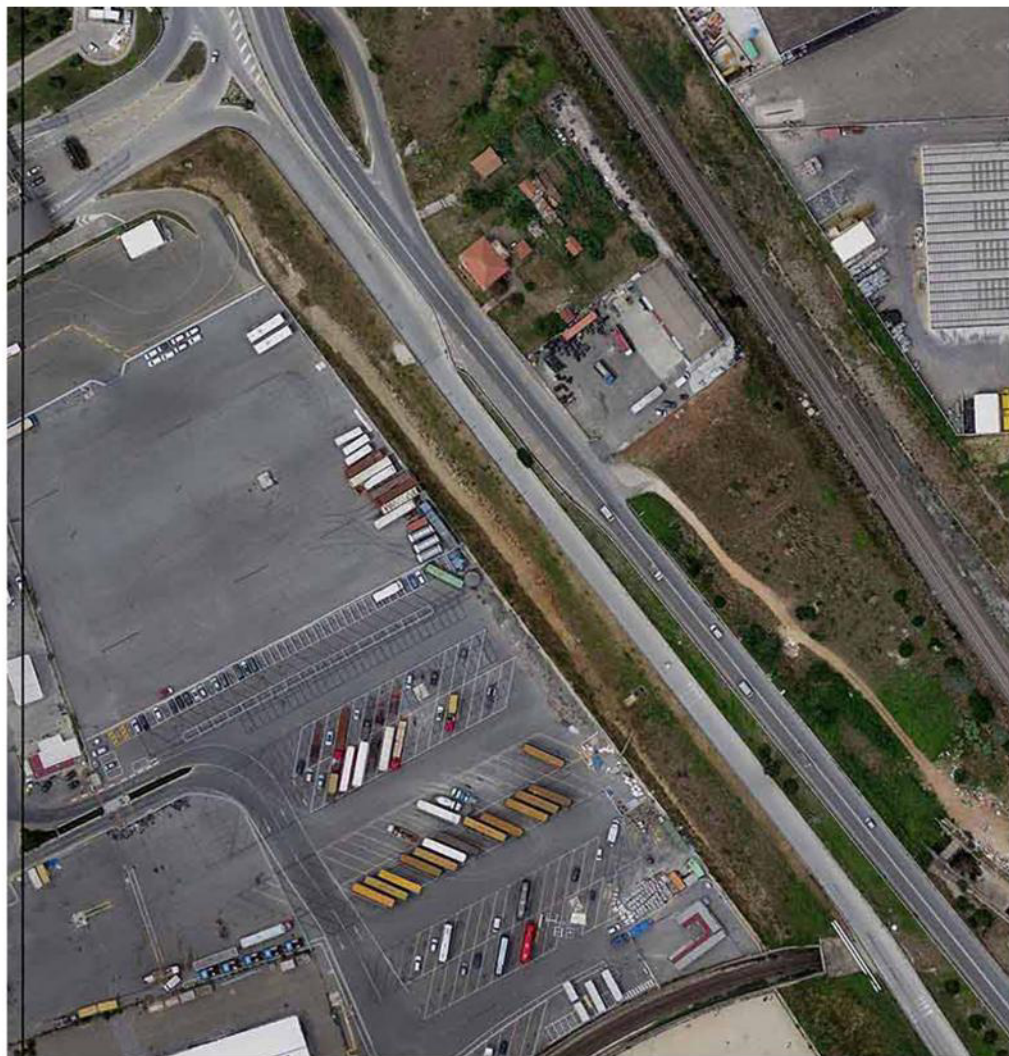
TIPOLOGIA 1A - 1B



Area in ambito portuale o esterna al limite demaniale, interclusa tra elementi lineari di viabilità su ferro e gomma ed aree per la sosta dei veicoli. Si presenta come residuale qualora interessa i limiti del nastro viario e come di pertinenza laddove secondo un disegno configurato (isola spartitraffico, rotonda, fascia di rispetto per aree a parcheggio, etc.).



AREA RESIDUALE LUNGO IL LIMITE DEMANIALE



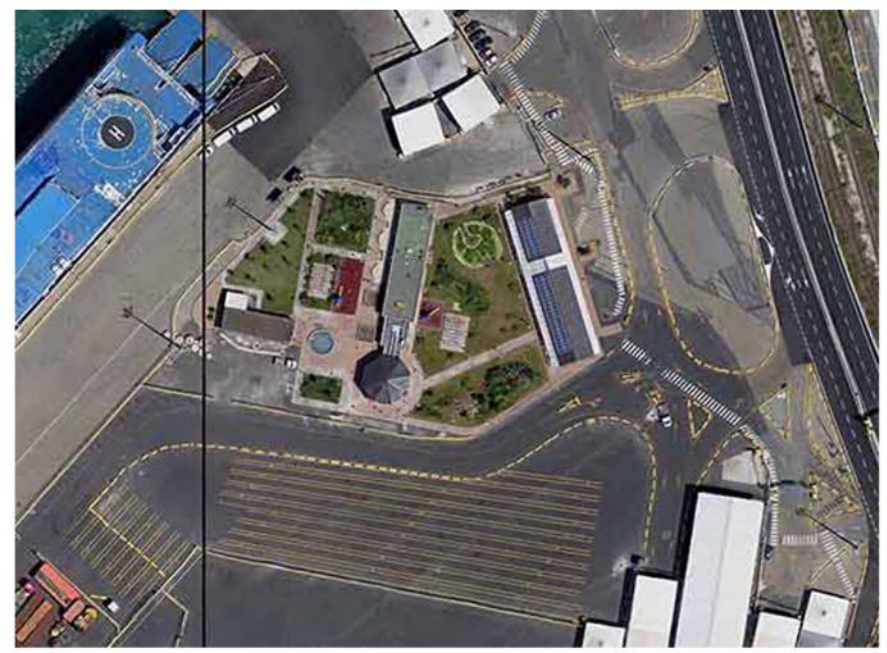
TIPOLOGIA 2A - 2B



Area residuale lungo il limite demaniale, ad andamento lineare continuo o discontinuo in prossimità di accessi all'ambito portuale. Ad espansione irregolare, si presenta sia in piano sia come contenimento di terrapieni e pertanto, a sezione altimetrica variabile



AREA DI PERTINENZA E RESIDUALE INTERCLUSA TRA ELEMENTI DEL COSTRUITO E TRA QUEST'ULTIMO E LA VIABILITA' PRINCIPALE O DI DISTRIBUZIONE INTERNA AI LOTTI



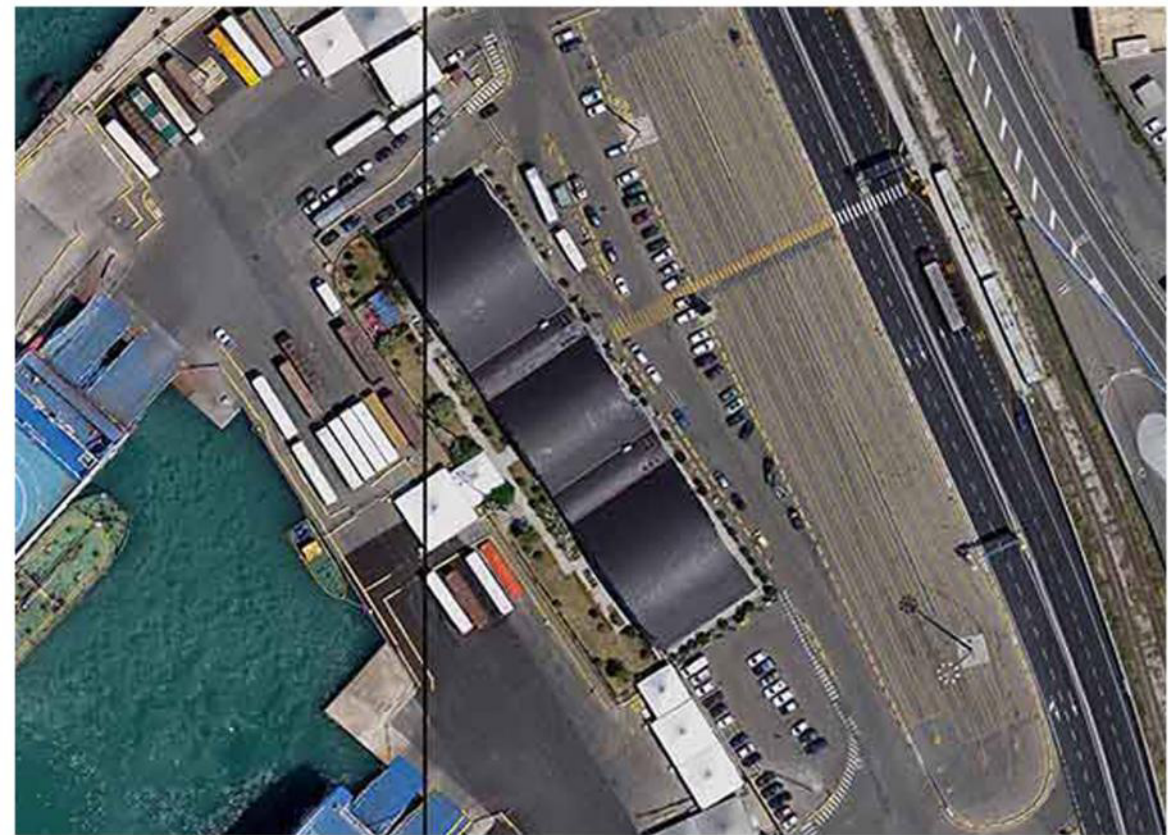
TIPOLOGIA 4A - 4B



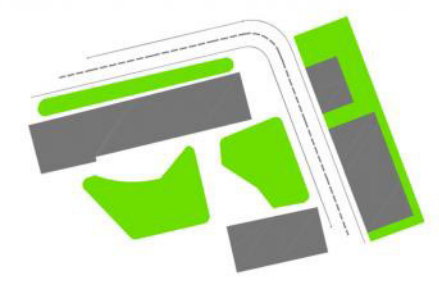
Aree in ambito portuale o esterne al limite demaniale. Si presentano come residuali laddove intercluse tra elementi del costruito e tra quest'ultimo e la viabilità stradale principale o di distribuzione interna ai lotti. Tali aree, con carattere di anonimato, risultano frammentate e senza una geometria riconoscibile. Si presentano come di pertinenza quando è riconoscibile un disegno geometrico, coerente con la



AREA DI PERTINENZA E RESIDUALE INTERCLUSA TRA ELEMENTI DEL COSTRUITO E TRA QUEST'ULTIMO E LA VIABILITA' PRINCIPALE O DI DISTRIBUZIONE INTERNA AI LOTTI



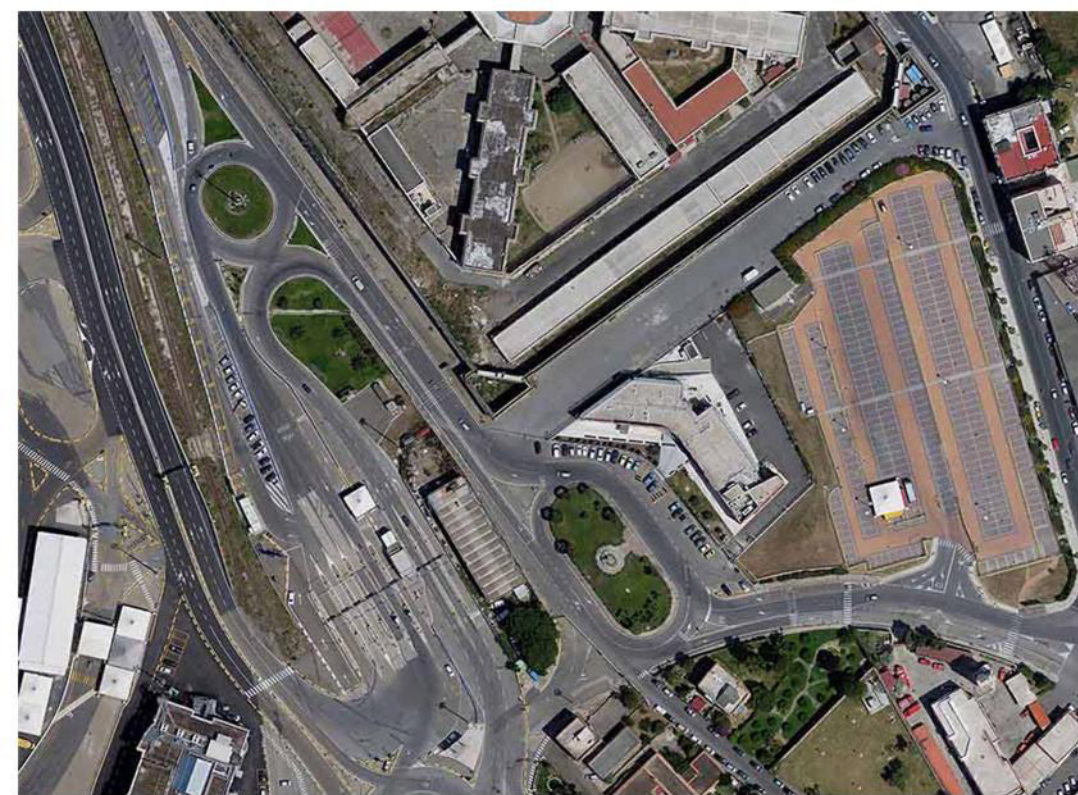
TIPOLOGIA 4A - 4B



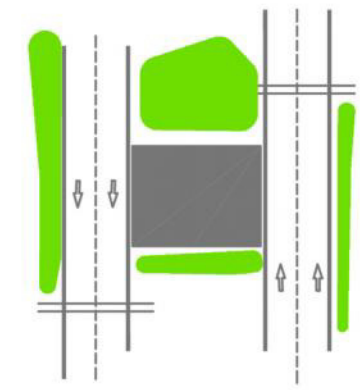
Are in ambito portuale o esterne al limite demaniale.
 Si presentano come residuali laddove intercluse tra elementi del costruito e tra quest'ultimo e la viabilità stradale principale o di distribuzione interna ai lotti. Tali aree, con carattere di anonimo, risultano frammentate e senza una geometria riconoscibile.
 Si presentano come di pertinenza quando è riconoscibile un disegno geometrico, coerente con la suddivisione delle aree lottizzate



AREA DI PERTINENZA IN CORRISPONDENZA DEI VARCHI CARRABILI DI ACCESSO AL PORTO



TIPOLOGIA 5A - 5B



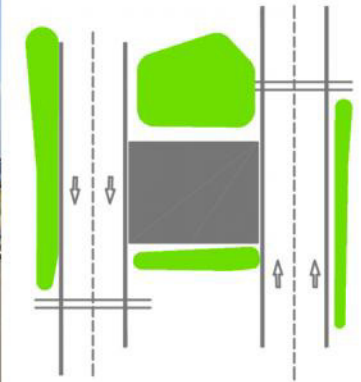
Are in ambito portuale o esterne al limite demaniale, in corrispondenza dei varchi carrabili di accesso al porto.
 Si presentano come aree di pertinenza se configurate secondo l'andamento della viabilità di accesso e in coerenza con gli elementi costruttivi di supporto ai varchi



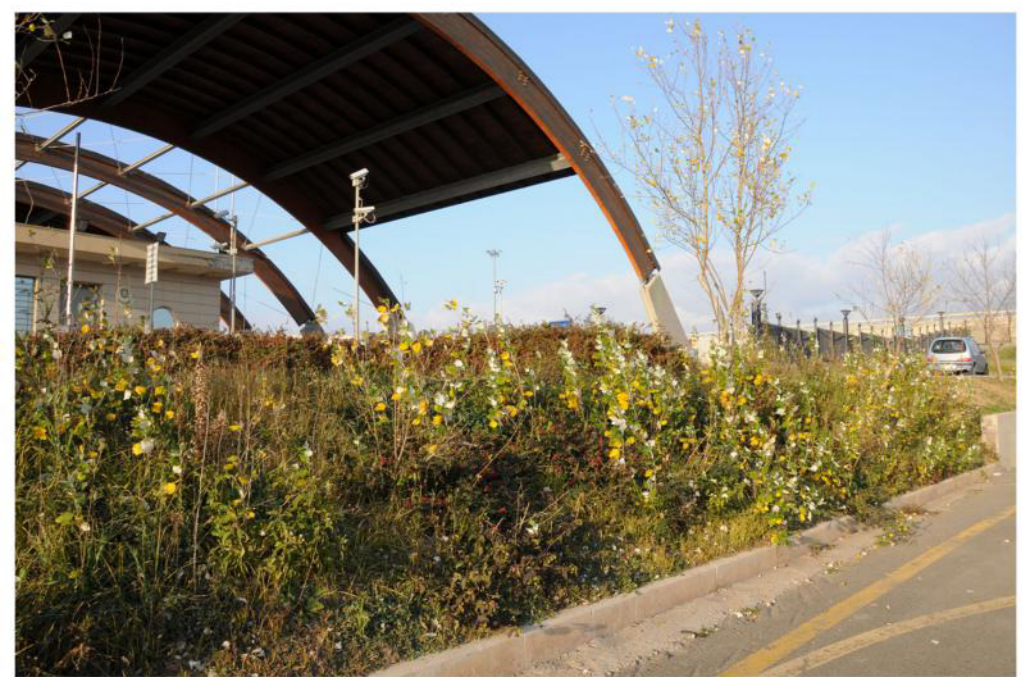
AREA DI PERTINENZA IN CORRISPONDENZA DEI VARCHI CARRABILI DI ACCESSO AL PORTO



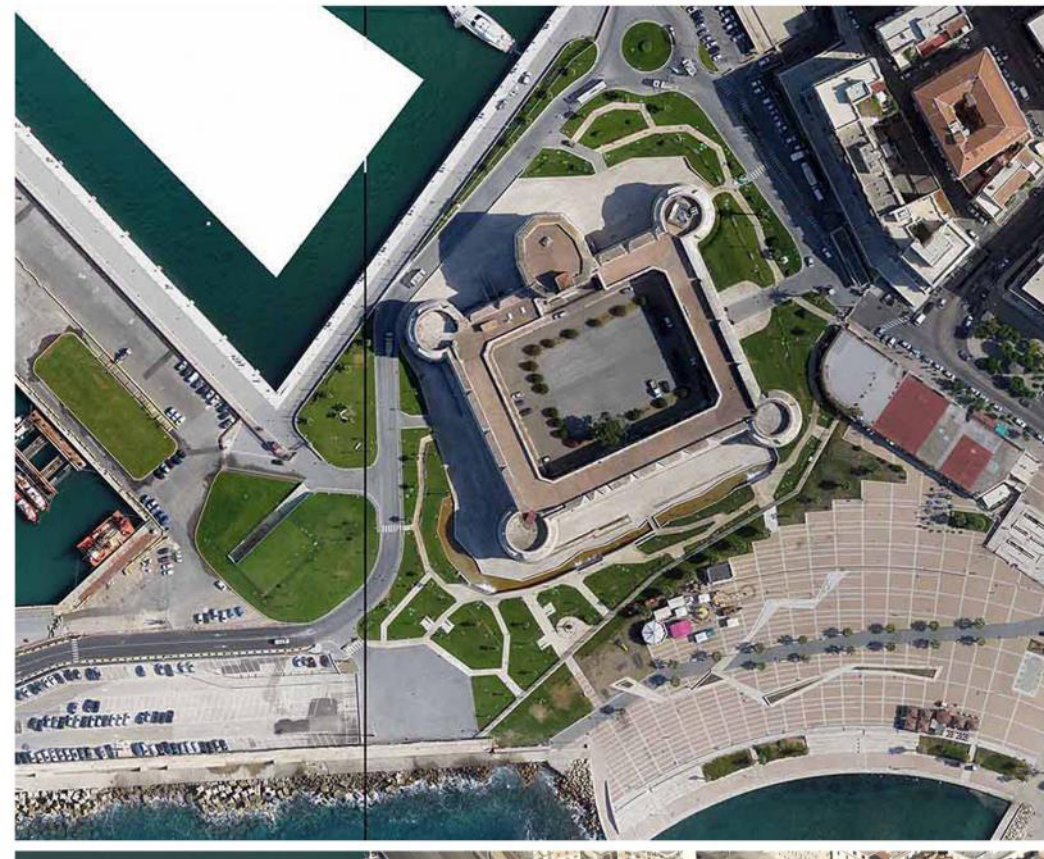
TIPOLOGIA 5A - 5B



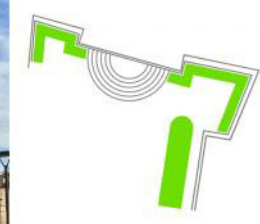
Are in ambito portuale o esterne al limite demaniale, in corrispondenza dei varchi carrabili di accesso al porto.
 Si presentano come aree di pertinenza se configurate secondo l'andamento della viabilità di accesso e in coerenza con gli elementi costruttivi di supporto ai varchi



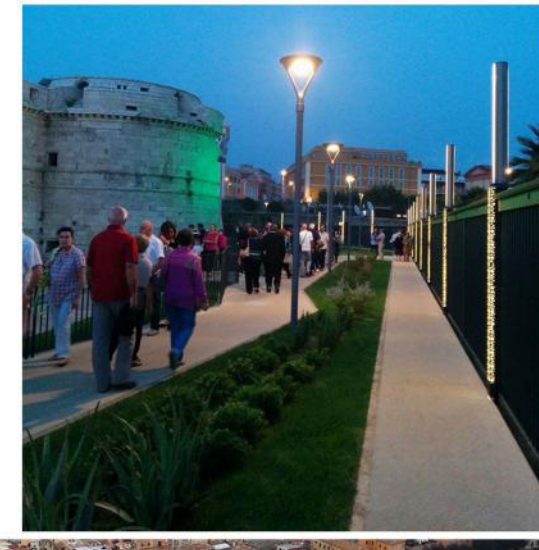
AREA DI PERTINENZA DI ELEMENTI DEL COSTRUITO DI INTERESSE STORICO-ARCHEOLOGICO ED ARCHITETTONICO



TIPOLOGIA 6A - 6B



Aree interne all'ambito portuale. Si presentano come aree di pertinenza dielementi del costruito aventi interesse archeologico e storico-architettonico. Risultano essere principalmente configurate come verde di arredo, secondo un progetto unitario e coerente nel rispetto delle emergenze storiche



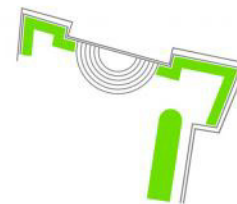
ANTE

POST

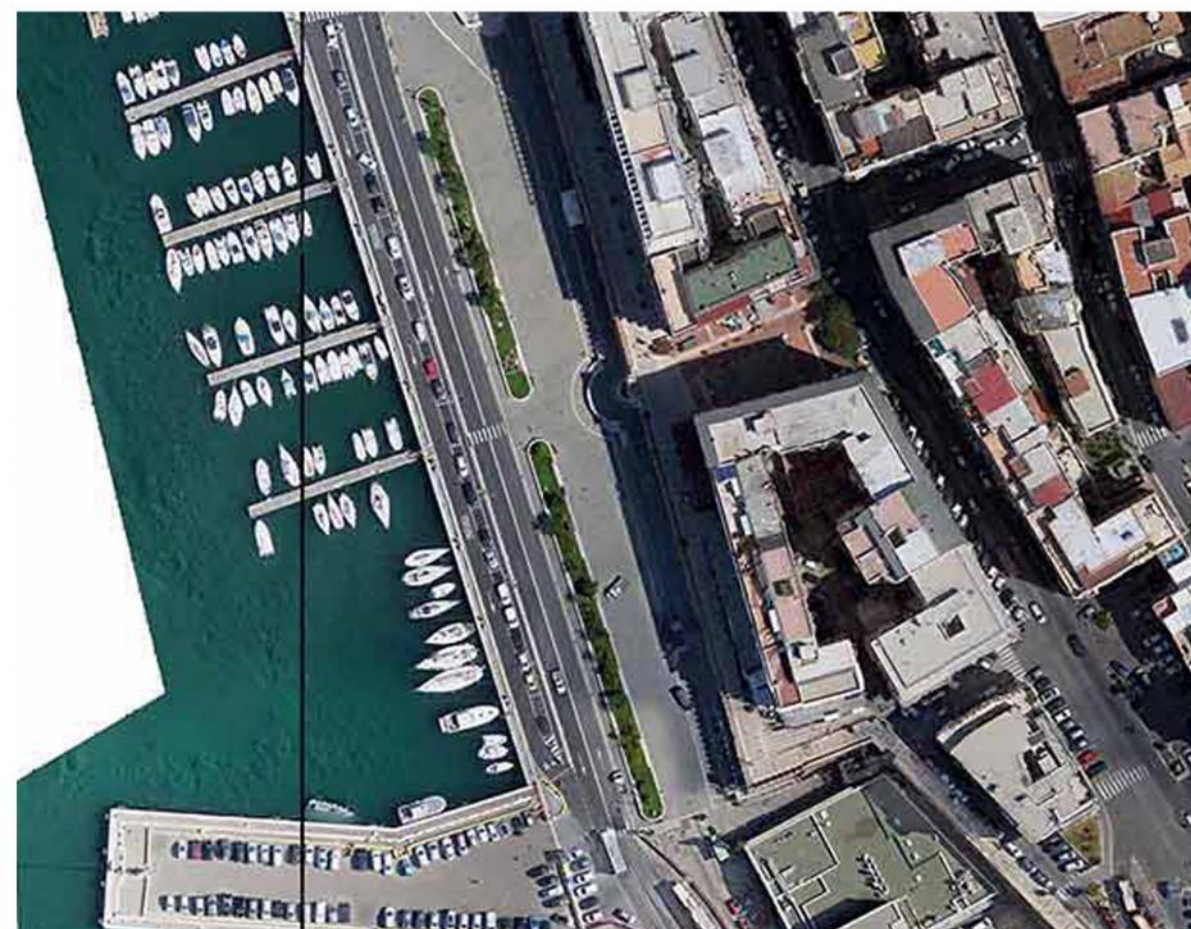


AREA DI PERTINENZA DI ELEMENTI DEL COSTRUITO DI INTERESSE STORICO-ARCHEOLOGICO ED ARCHITETTONICO

TIPOLOGIA 6A - 6B



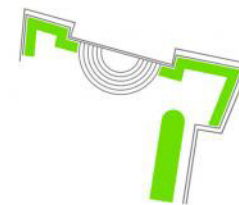
Aree interne all'ambito portuale. Si presentano come aree di pertinenza dielementi del costruito aventi interesse archeologico e storico-architettonico. Risultano essere principalmente configurate come verde di arredo, secondo un progetto unitario e coerente nel rispetto delle emergenze storiche



AREA DI PERTINENZA DI ELEMENTI DEL COSTRUITO DI INTERESSE STORICO-ARCHEOLOGICO ED ARCHITETTONICO



TIPOLOGIA 6A - 6B



Aree interne all'ambito portuale. Si presentano come aree di pertinenza dielementi del costruito aventi interesse archeologico e storico-architettonico. Risultano essere principalmente configurate come verde di arredo, secondo un progetto unitario e coerente nel rispetto delle emergenze storiche

