

COMMITTENTE:



0902

ALTA SORVEGLIANZA:



CONTRAENTE GENERALE



PROGETTO ESECUTIVO DI 1° LIVELLO

**LINEA FERROVIARIA MILANO-NAPOLI
NODO DI FIRENZE - PENETRAZIONE URBANA LINEA A.V.
PASSANTE AV**

Lotto 2

ELABORATO:
BY PASS SUL TORRENTE MUGNONE
ELABORATI GENERALI
SEZIONI TRASVERSALI ANTE OPERAM
Sezioni 13, 14

ITALFERR	CONTRAENTE GENERALE	DIREZIONE LAVORI	Data
Validato			
COMMESSA	LOTTO FASE ENTE TIPO DOC. OPERA-DISCIPLINA	PROGR. REV.	SCALA:
FEW1	40 E ZZ W9	005 A	1:200/200

PROGETTAZIONE CONTRAENTE GENERALE: Aspetti generali: AMBIENTE - DURIZIANI - GREGO Progetti
Strutture - Architetture: SVS Engineering - Studio MAIONECCI - OPEN PROJECT - Studio ILMINO-RIZZO - EDCo Consulting Ingegneria
Implantistica: ANSAUDO - BETA PROGETTI - T.A.L. - ESFER

Revis.	Descrizione	Redatto	Data	Verificato	Data	Approvato	Data	Autotiz./Data
A	EMISSIONE		18/12/07		21/12/07		21/12/07	21/12/07
B								
C								

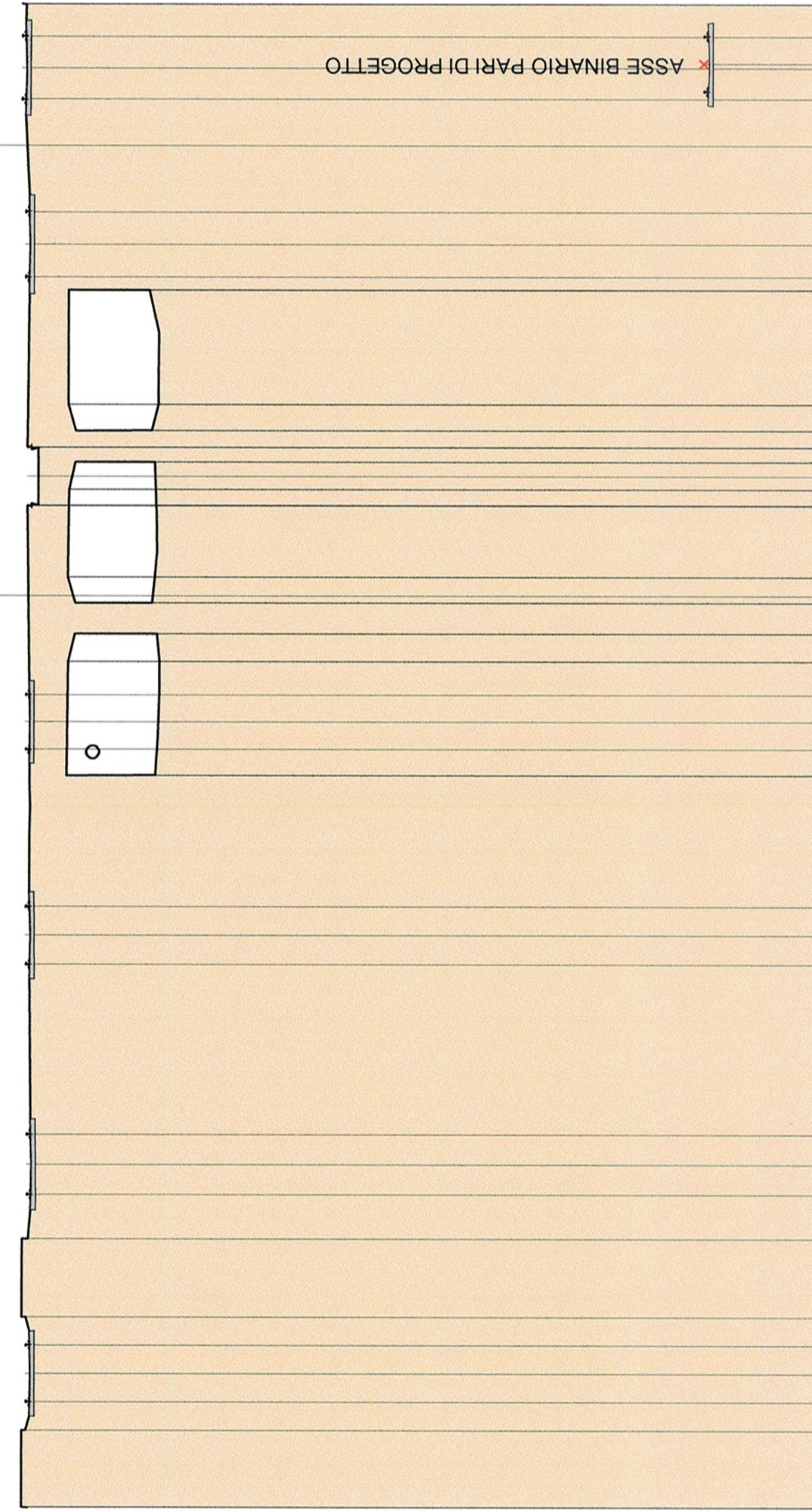
File: FEW1-40-E-ZZ-W9-14000-005-A-9wg

Codifica GC:

n. Elab.:

SEZIONE Mugnone 13
SCALA 1:200 / 1:200

FOSSA ISPEZIONE



Q. RIF. = 20.00

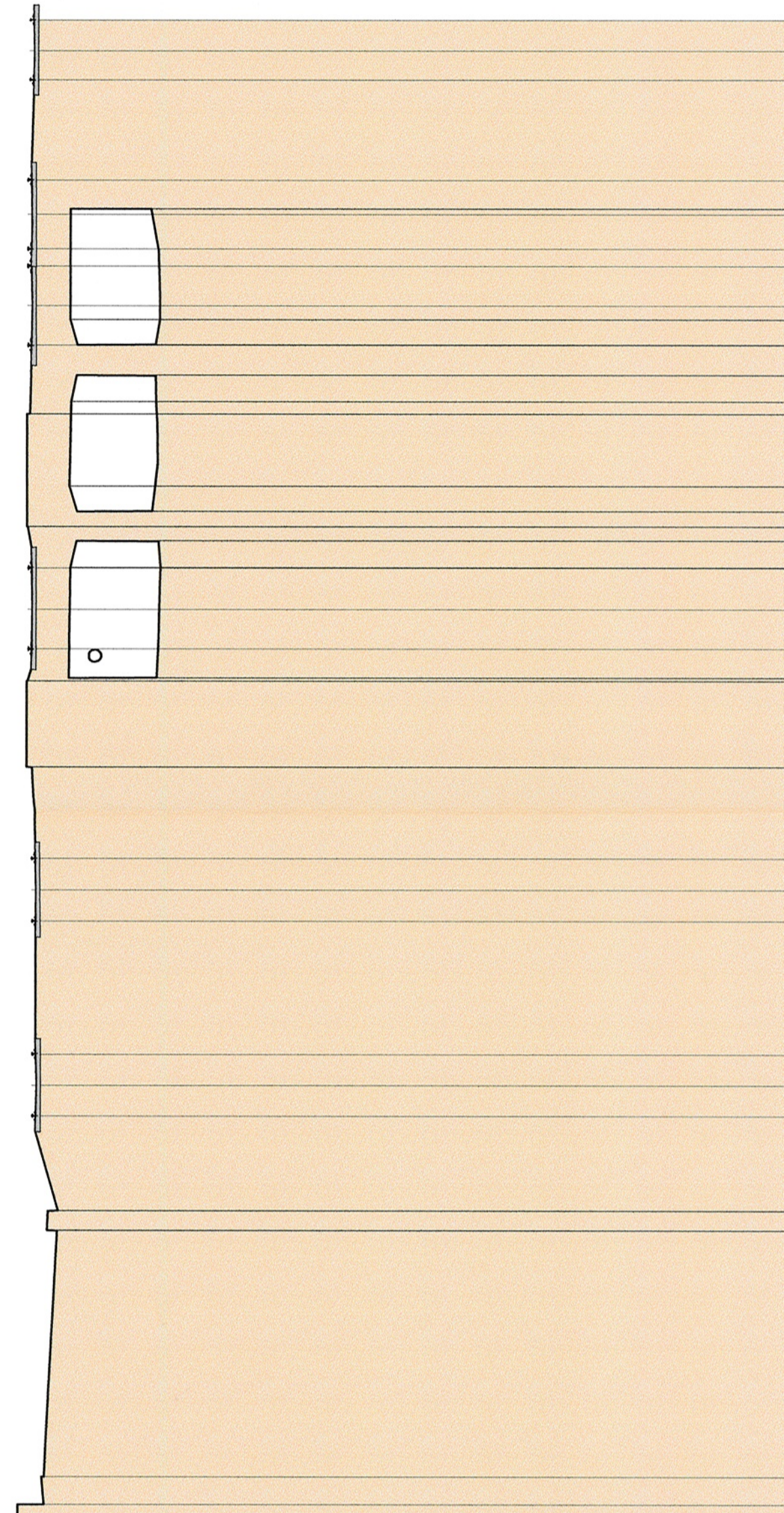
QUOTA TERRENO

DISTANZA PARZIALE

QUOTA INTRADOSSO COPERTURA

DISTANZA PARZIALE

SEZIONE Mugnone 14
SCALA 1:200 / 1:200



Q. RIF. = 20.00

QUOTA TERRENO

DISTANZA PARZIALE

QUOTA INTRADOSSO COPERTURA

DISTANZA PARZIALE