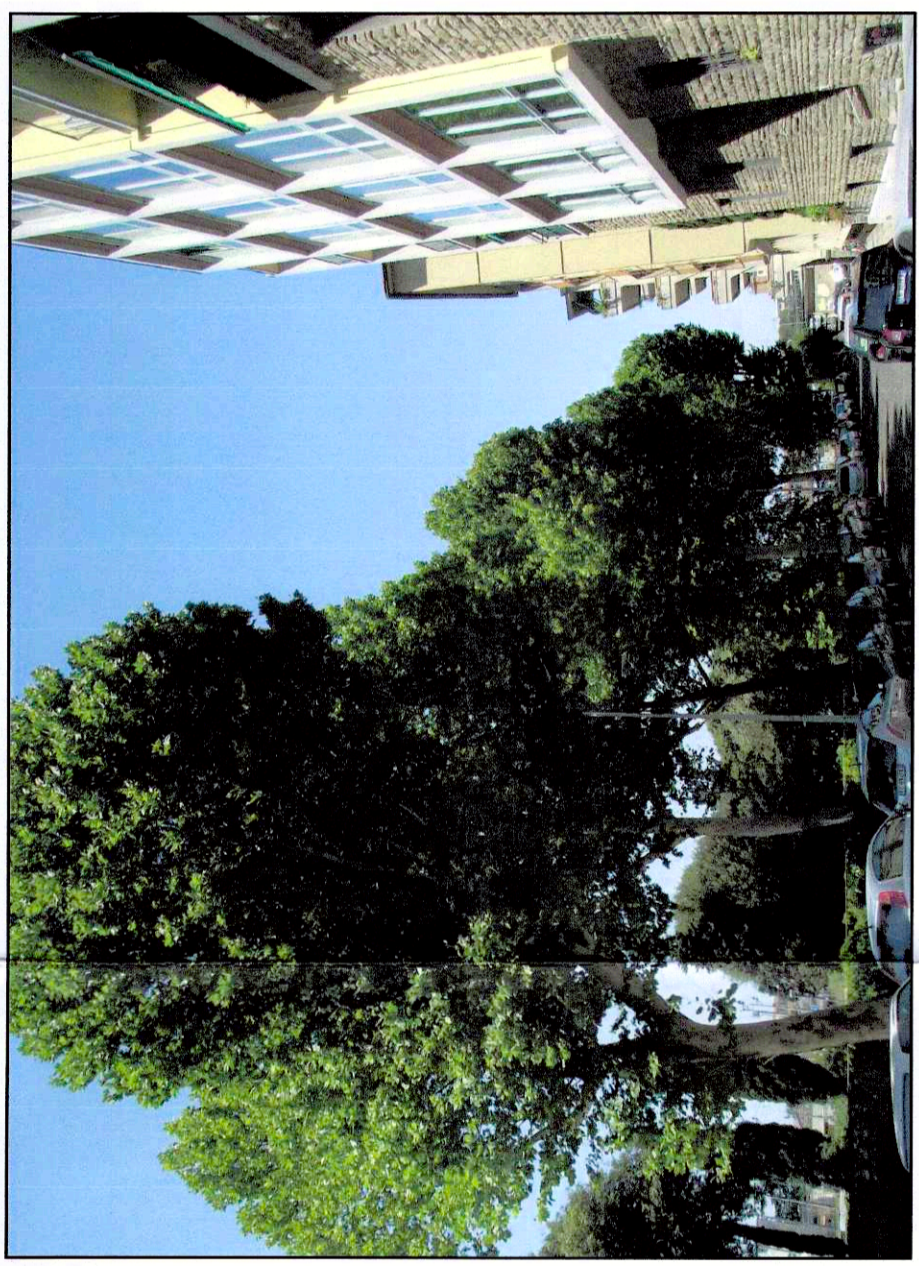
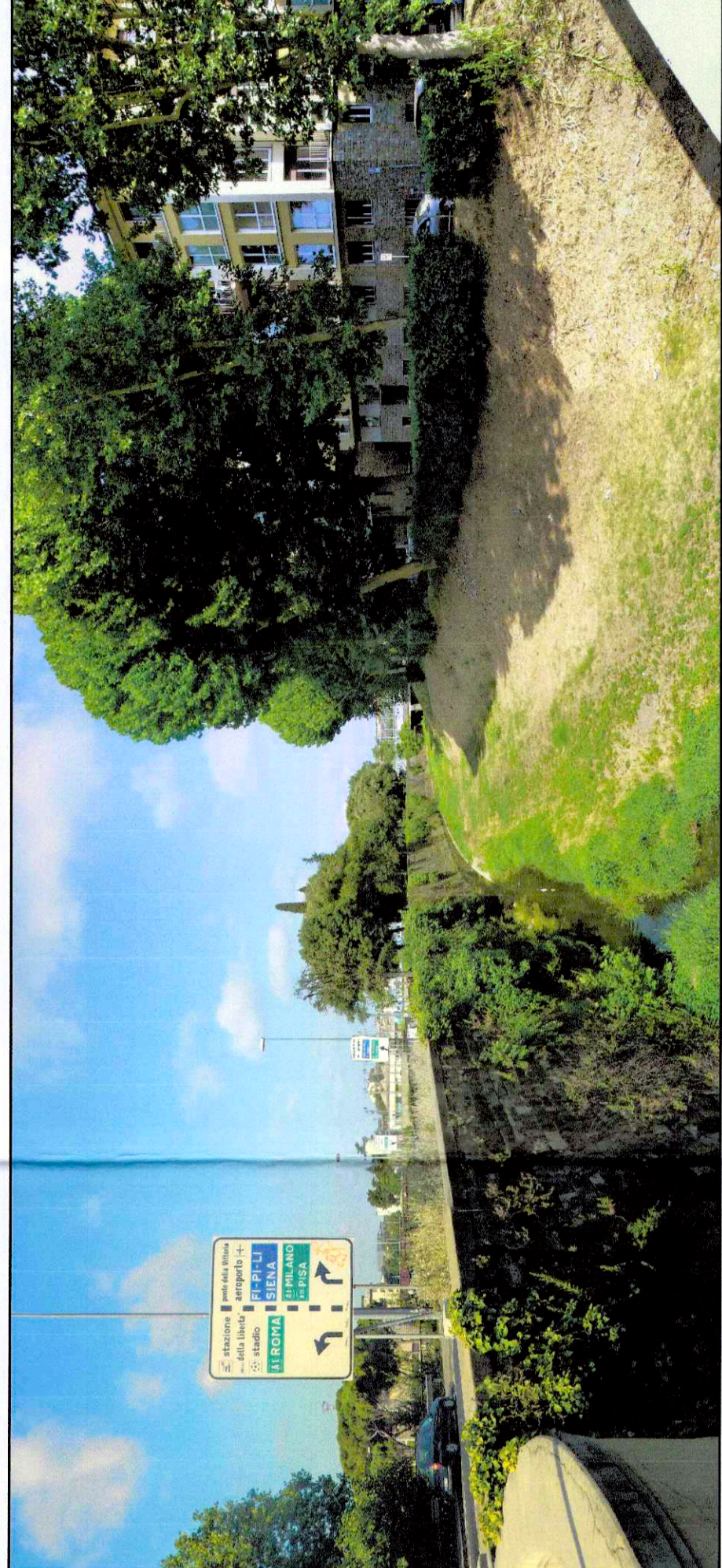


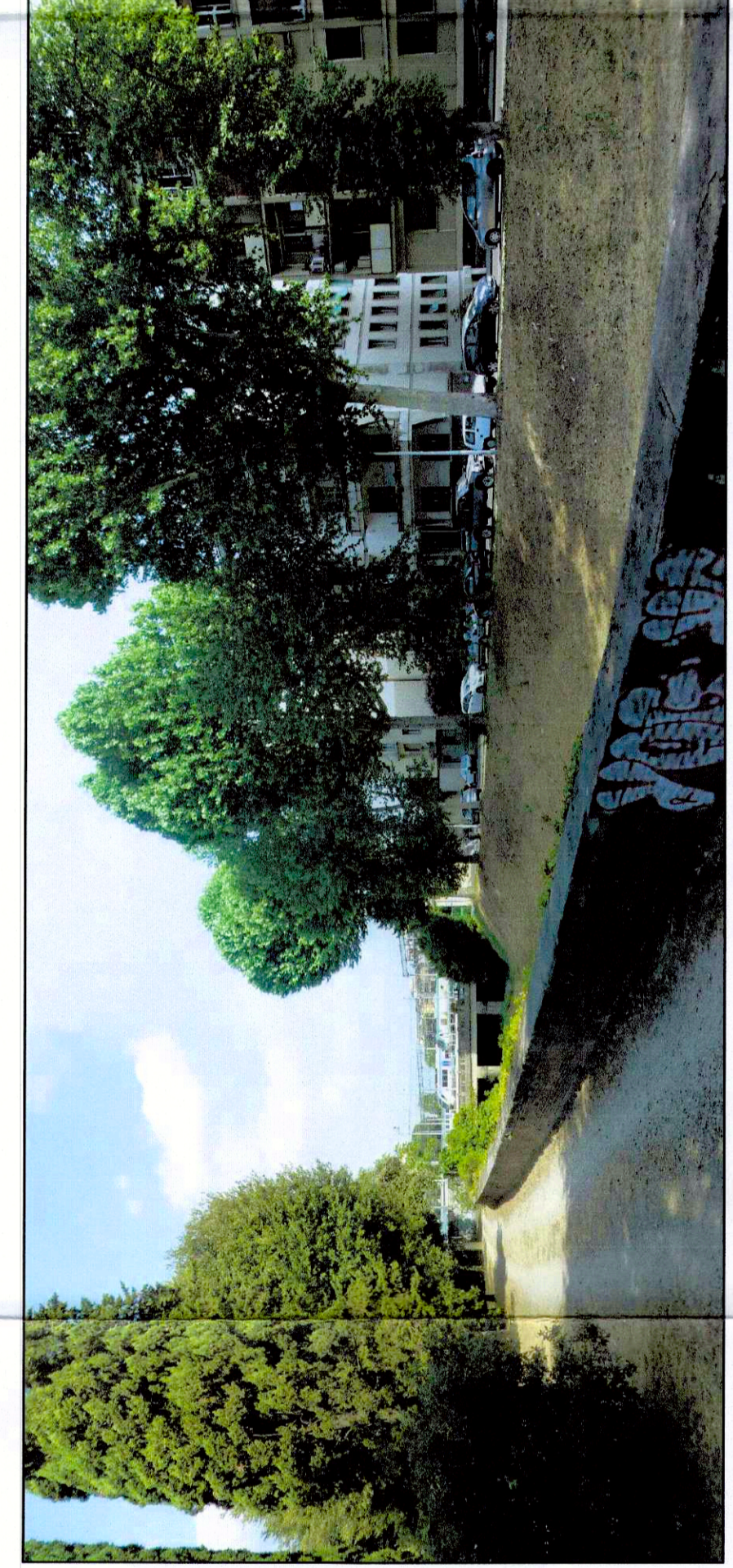
INDIVIDUAZIONE DEI PUNTI DI RIPRESA FOTOGRAFICI



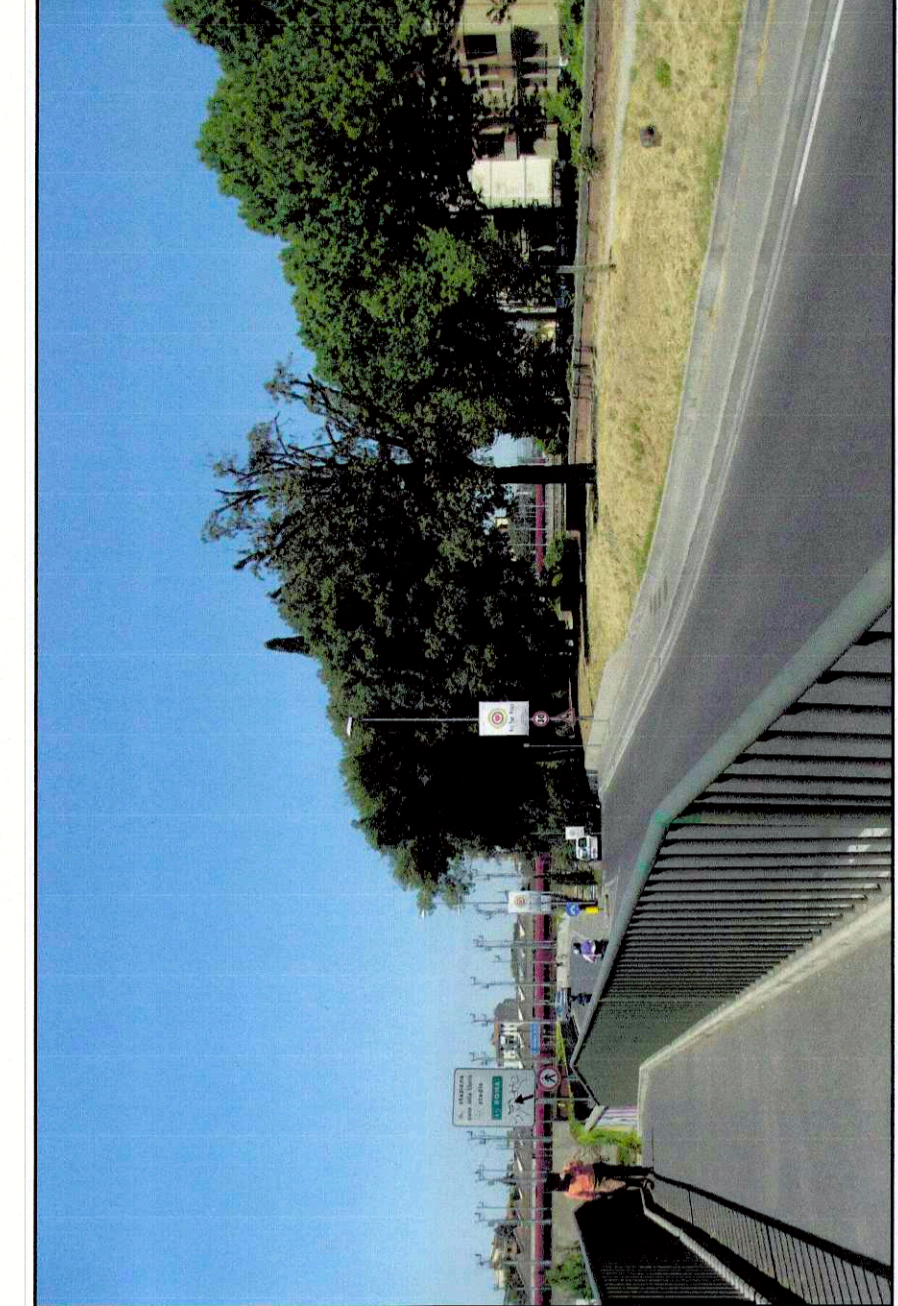
04



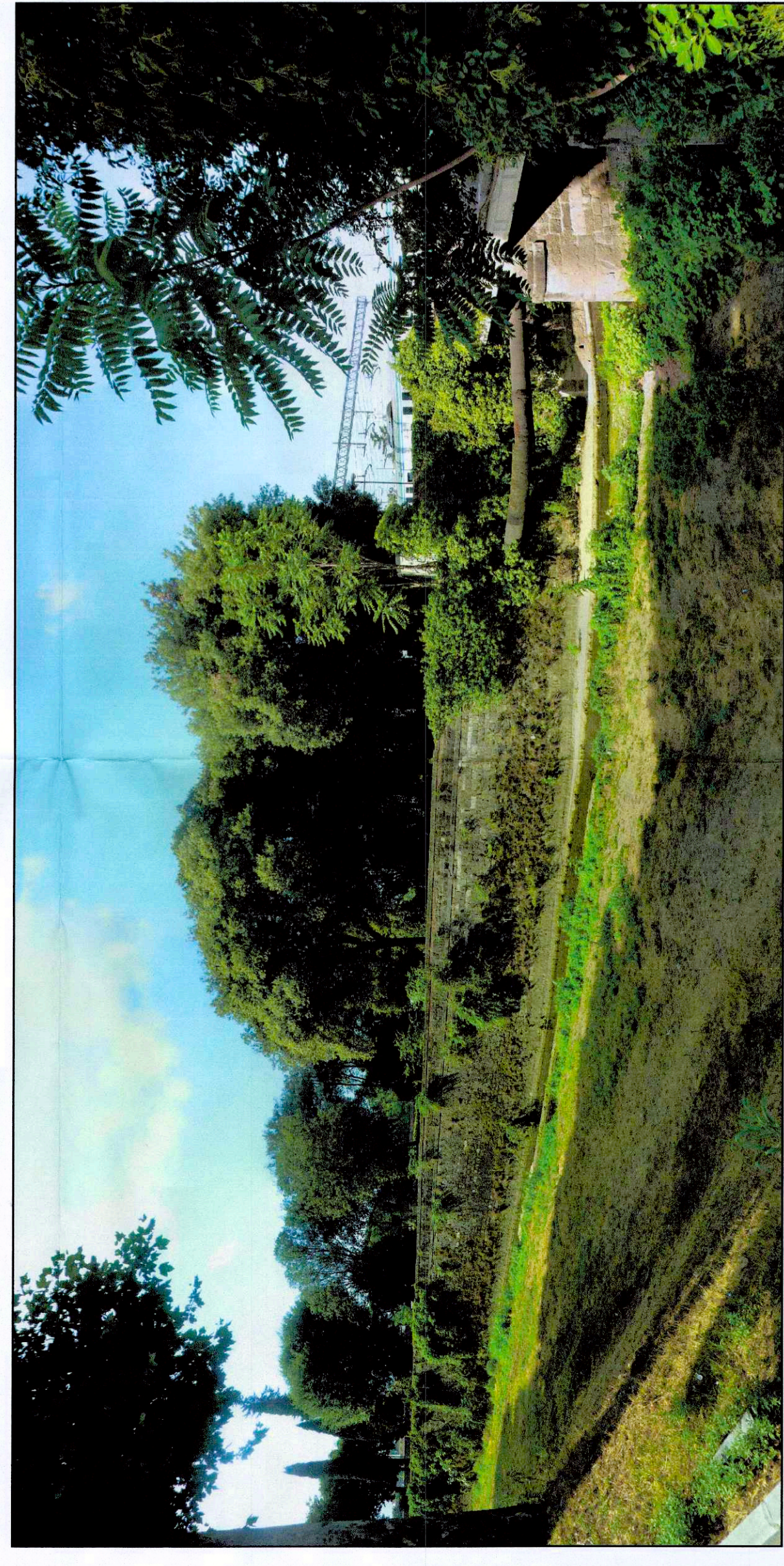
05



06



07



01



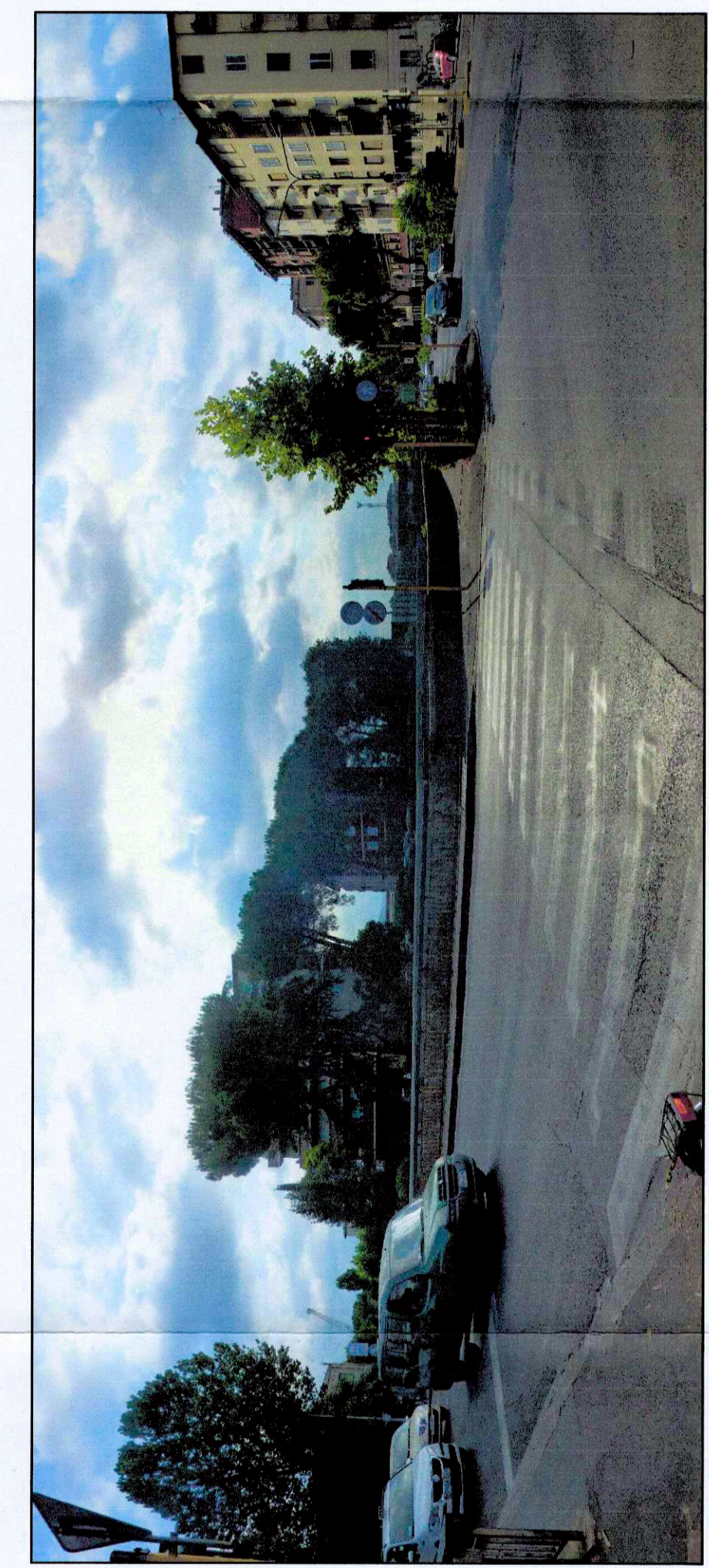
08



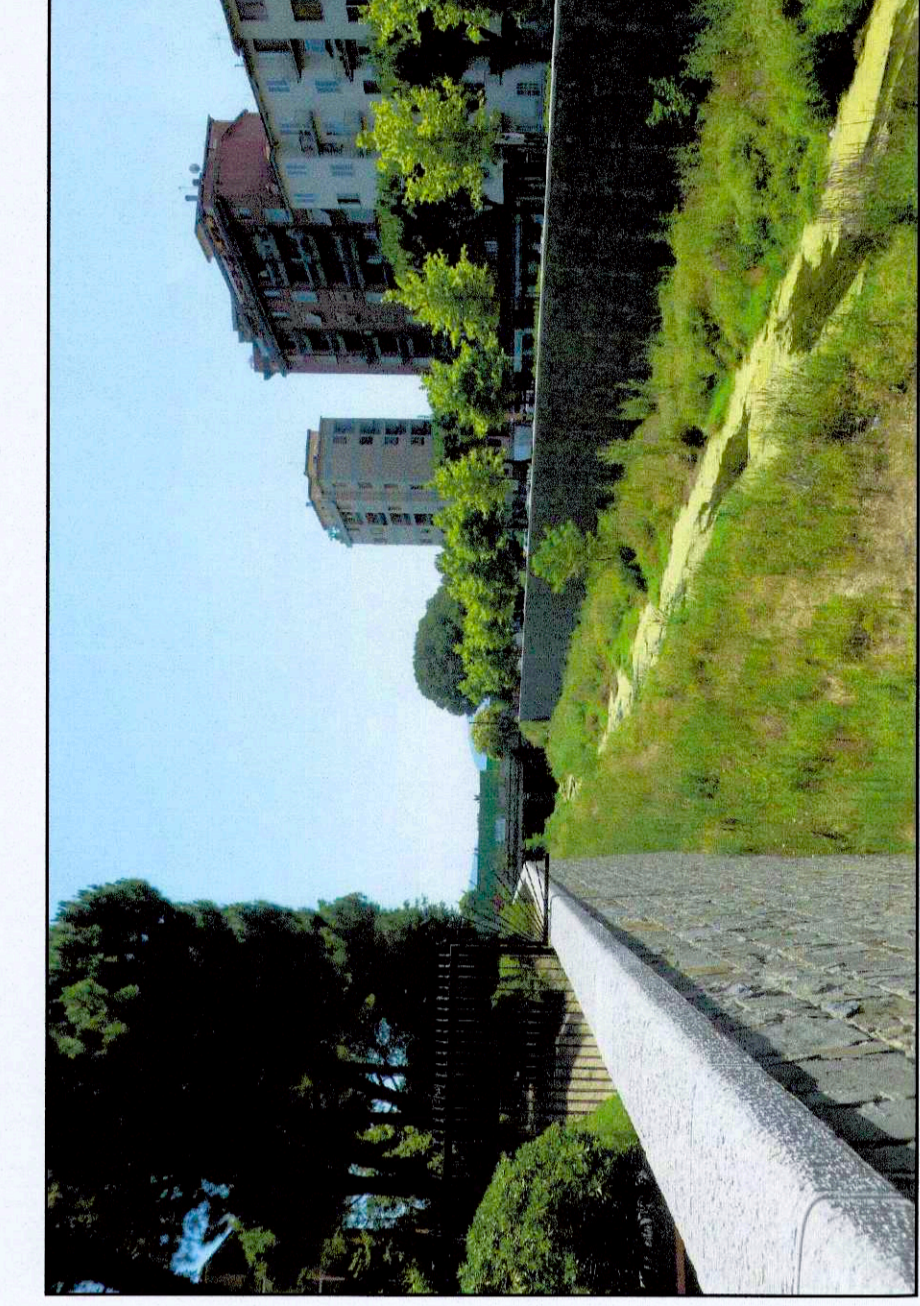
09



02

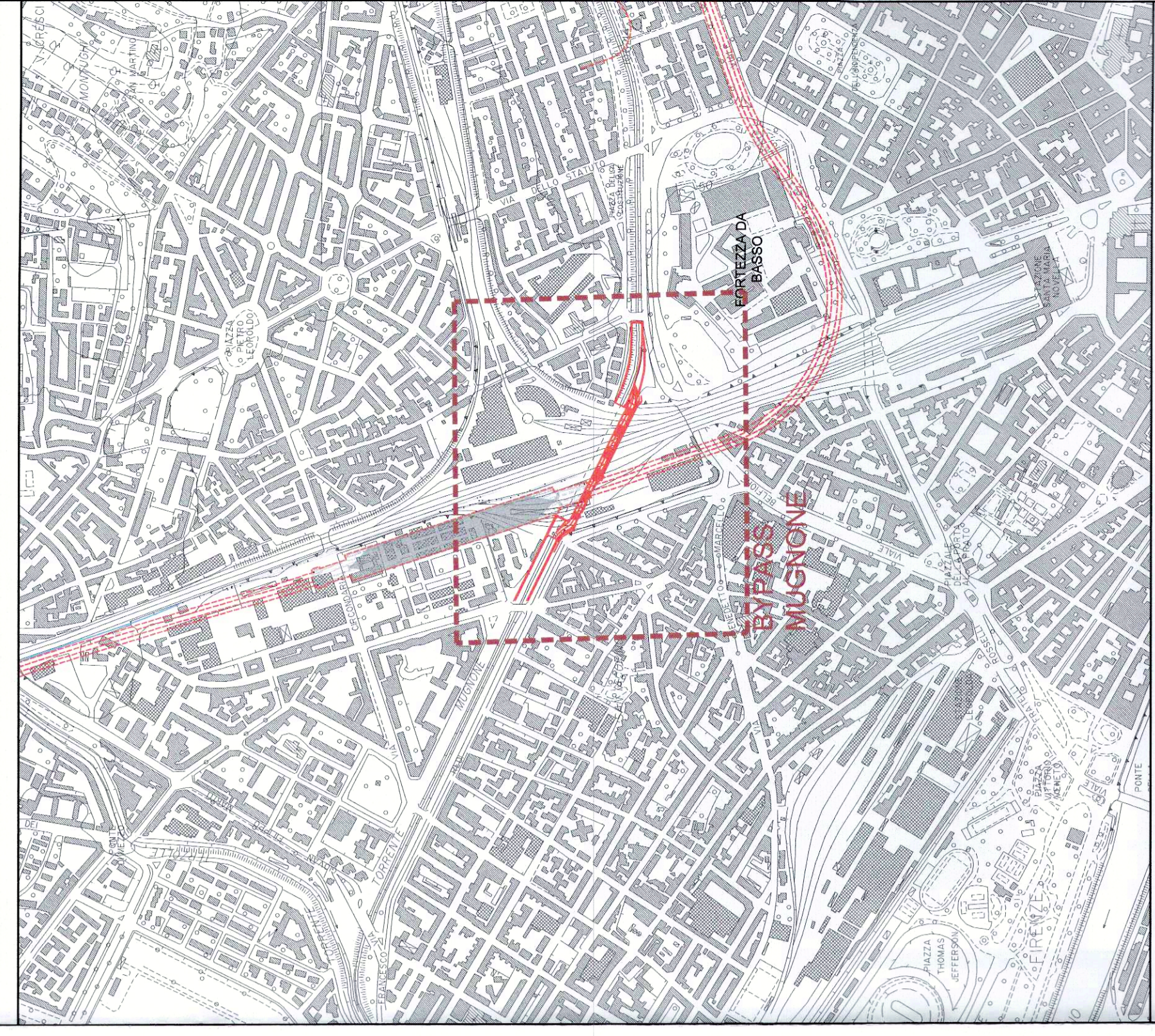


10



11

INQUADRAMENTO GENERALE
scala 1:10000





SRFI
RETE FERROVIARIA ITALIANA
GRUPPO FERROVIE DELLO STATO



ITALFERR
GRUPPO FERROVIE DELLO STATO



nodayvia

PROGETTO ESECUTIVO
LINEA FERROVIARIA MILANO-NAPOLI
NODO DI FIRENZE - PENETRAZIONE URBANA LINEA A.V.
INTERVENTO A.V.

VARIANTI NON AVVENTI RILIEVO LOCALIZZATIVO
(Gomita S, art. 167, D.lgs 163/2006 e s. m. e l.)

ELABORATO:
VARIANTE - BYPASS IDRAULICO TORRENTE MUGNONE
STATO DI FATTO
PLANIMETRIA DEI PUNTI DI VISTA E RIPRESE FOTOGRAFICHE

ITALFERR		CONTRAENTE GENERALE	
Data		16/08/2011	
CANTIERE		MUGNONE (SOTTO RIF)	
C.F. / TEL.		100200111	

COMMESSA	LOTTO	FASE	ENTE	PRO.DOC.	OPERAZIONE	PROGR.	REV.	SCALA:
FEW1	40	V	ZZ	PZ	IM0007	802	A	VARE

PROGETTAZIONE CONTRAENTE GENERALE: **Alpi e Grandi**
 Studio: **Architettura**
 Impiantista: **ASBUD - ERI - POCETTI - s. r. l.** - ERF

ROLANDO s.r.l. - S.p.A. (SARL) ASSOCIATI - AMBIENTE - DURAZZA - GOSCO Project
 SVE Engineering - S.p.A. (SARL) ASSOCIATI - CORR. PROJECT - S.p.A. (SARL) ASSOCIATI - ECLIS Consulting Engineering

Rev.	Descrizione	Redatto	Data	Verificato	Data	Approvato	Data	Avanti/Nota
A	EMISSIONE	MAESTRI	16/08/2011	RECCARDI	16/08/2011	CACCIARI	16/08/2011	
B								
C								

File: FEW140V2ZIN000702A
 Confirma CC: _____
 In Elaborazione: _____