



REVISIONI		R. MIRAGLINO		A. MOLINO		L. MORRA	
01	19/01/2017	Revisione a seguito accettazione con email del 19/01/2017					
00	10/12/2015	Prima emissione per approvazione					
N.	DATA	DESCRIZIONE	ELABORATO	VERIFICATO	APPROVATO		
CODIFICA ELABORATO APPALTATORE		Timbro e Firma Appaltatore		Logo Appaltatore			
DU23512B1CDX30971							
REVISIONI		TERNA RETE ITALIA Spa		Direzione Territoriale Nord Est			
		Unità Progettazione e Realizzazione Impianti		Responsabile (N. Ferracini)			
00	19/01/2017	Prima emissione		AI ENGINEERING SRL		F. CARCEPPI NE-PRI-LIN	
N.	DATA	DESCRIZIONE	ELABORATO	ESAMINATO	ACCETTATO	N. FERRACINI DTNE-PRI	
TIPOLOGIA DELL'ELABORATO		CODIFICA DELL'ELABORATO					
PLANIMETRIA		DU23512B1CDX30971					
PROGETTO		TITOLO					
512/Cerasomma TE-DX-00-049		Risanamento e nuovo assetto rete elettrica AT nei Comuni di Lucca e Borgo a Mozzano					
RICAVATO DAL DOC. TERNA		Linea a 132 kV Lucca Ronco - Filetello n°512 Variante in località Cerasomma - tratto H-I					
CLASSIFICAZIONE DI SICUREZZA		VARIANTE LOCALIZZATIVA					
		STUDIO DI IMPATTO AMBIENTALE					
		CARTA DEI VINCOLI					
NOME DEL FILE	SCALA CAD	FORMATO	SCALA	FOGLIO			
DU23512B1CDX30971.dwg	1 unità = 1 m	840 x 297	1:10000	1 / 1			
Questo documento contiene informazioni di proprietà Terna Rete Italia S.p.A. e deve essere utilizzato esclusivamente dal destinatario in relazione alle finalità per le quali è stato ricevuto. E' vietata qualsiasi forma di riproduzione o di divulgazione senza l'esplicito consenso di Terna Rete Italia S.p.A.							
This document contains information proprietary to Terna Rete Italia S.p.A. and it will have to be used exclusively for the purposes for which it has been furnished. Whichever shape of spreading or reproduction without the written permission of Terna Rete Italia S.p.A. is prohibit.							

REGOLAMENTO URBANISTICO

VARIANTE STRAORDINARIA DI SALVAGUARDIA DEL PIANO STRUTTURALE




URB	CARTE RICOGNITIVE DEI VINCOLI	
8		
	Febbraio 2012	Scala 1:5000



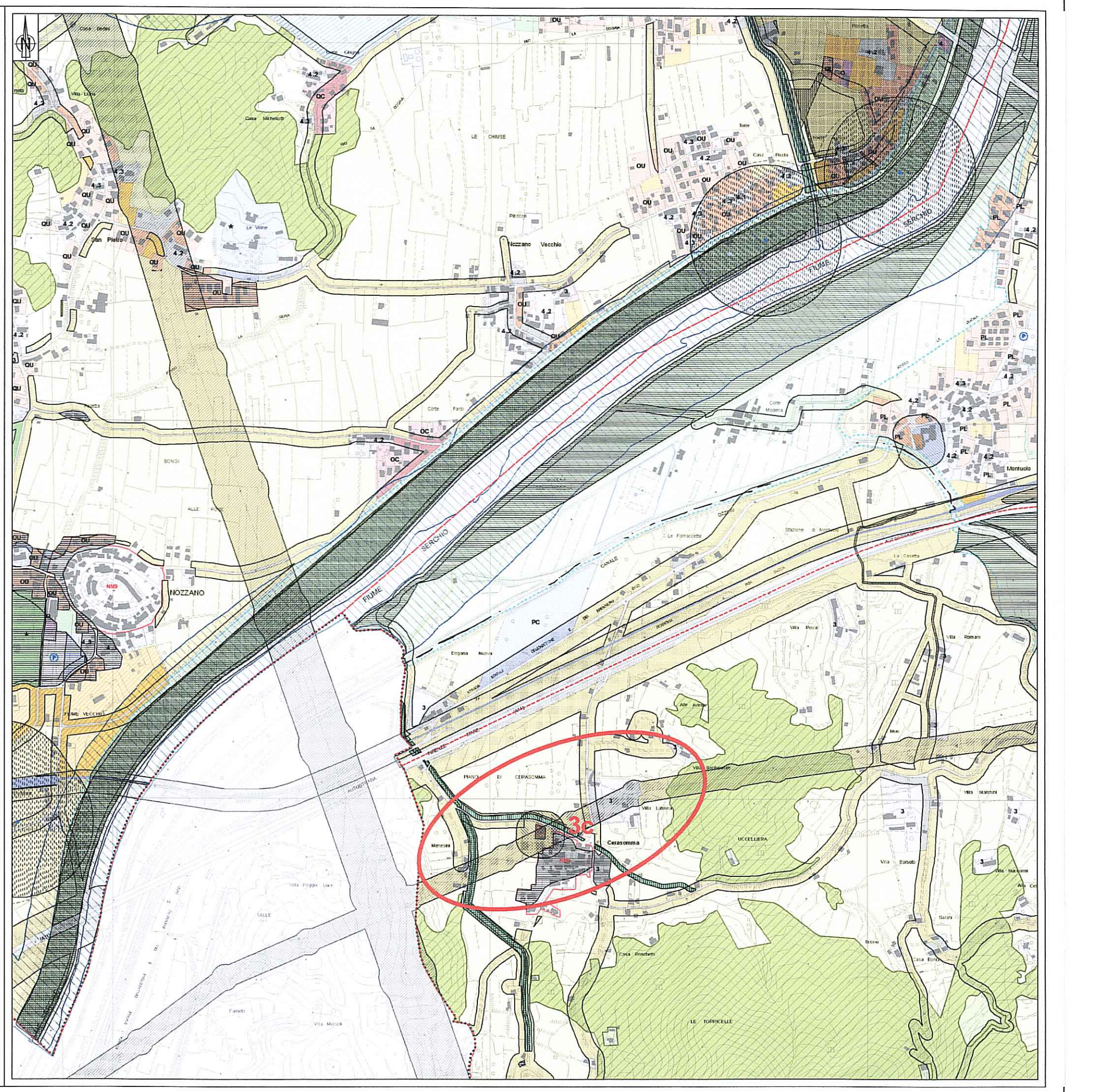
Città di Lucca

Settore Dipartimentale 6 - Pianificazione e Gestione del Territorio



LEGENDA

- Ambito della variante localizzativa
- MISURE CAUTELARI NELLE AREE INTERESSATE DAGLI EVENTI CALAMITOSI 2009 - 2010
- MISURE CAUTELARI NELLE AREE INTERESSATE DAGLI EVENTI CALAMITOSI 2009 - 2010
- STAZIONI RADIO BASE
- AREE CON FATTIBILITA' GEOMORFOLOGICA 4
- AREE CON FATTIBILITA' IDRAULICA 4
- VARIANTE DI ADEGUAMENTO AL P.A.I. RELATIVA AL BACINO DELL'OZZERI CONDIZIONAMENTI DI NATURA IDRAULICA SETTORE 1 (art. 18.1) - SETTORE 2 (art. 18.2) - SETTORE 3 (art. 18.3)
- AREE PER INTERVENTI DI REGIMAZIONE IDRAULICA
- LIMITE DI RISPETTO DEI CIMITERI
- POZZI E SORGENTI (Posizione aggiornata al 2012)
- LIMITE DI RISPETTO DI POZZI E SORGENTI
- DISTANZA DI PRIMA APPROSSIMAZIONE (D.P.A.) DAGLI ELETTRODOTTI
- LIMITE DI RISPETTO STRADALE
- LIMITE DI RISPETTO LINEA FERROVIARIA
- PUNTI DI SCARICO DEPURATORI
- LIMITE DI RISPETTO DEI DEPURATORI
- AREE BOSCADE A COPERTURA FITTA E RADA
- VINCOLO PAESAGGISTICO D.Lgs 42/04 Lettera C (Distanze di rispetto dai fiumi)
- VINCOLO PAESAGGISTICO D.Lgs 42/04 Lettera C (Distanze di rispetto dai laghi)
- LIMITE UT0E
- CONFINE COMUNALE



FONTI
 CARTE RICOGNITIVE DEI VINCOLI - Settore Dipartimentale 6 - Pianificazione e Gestione del Territorio TAV.8 Regolamento Urbanistico 2008 - Variante straordinaria di salvaguardia del Piano Strutturale