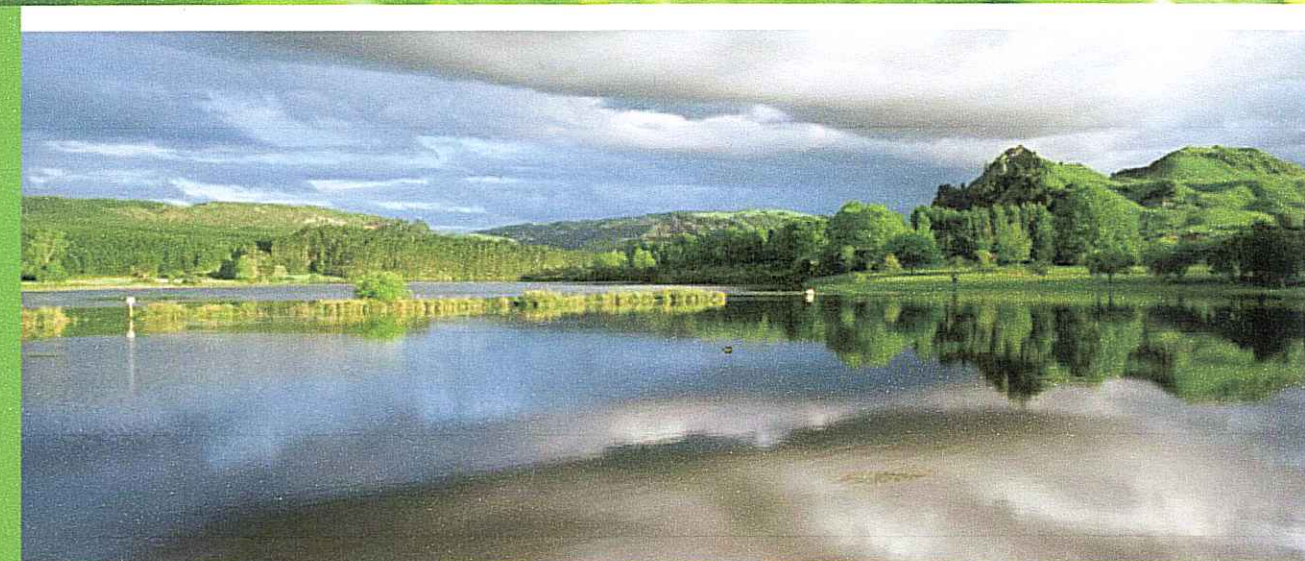




Autorità di Bacino Pilota del Fiume Serchio



Proposta di Piano di Gestione delle Acque

Distretto del Fiume Serchio

DESCRIZIONE DEL DISTRETTO IDROGRAFICO DEL FIUME SERCHIO

25 settembre 2009



REVISIONI	N.	DATA	DESCRIZIONE	ELABORATO	VERIFICATO	APPROVATO
01	19/01/2017		Revisione a seguito accettazione con email del 19/01/2017	R. MIRAGLINO	A. MOLINO	L. MORRA
00	10/12/2015		Prima emissione per approvazione	R. MIRAGLINO	A. MOLINO	L. MORRA

CODIFICA ELABORATO APPALTATORE	Timbro e Firma Appaltatore	Logo Appaltatore
DU23512B1CDX30978		

REVISIONI	N.	DATA	DESCRIZIONE	ELABORATO	ESAMINATO	ACCETTATO
00	19/01/2017		Prima emissione	AI ENGINEERING SRL	CARLETTI NEPRILIN	N. FERRACINI DTNE-PR

TIPOLOGIA DELL'ELABORATO	CODIFICA DELL'ELABORATO	
PLANIMETRIA	DU23512B1CDX30978	TERNI GROUP

PROGETTO	TITOLO
512/Cerasomma TE-DX-00-049	Risanamento e nuovo assetto rete elettrica AT nei Comuni di Lucca e Borgo a Mozzano
RICAVATO DAL DOC. TERNA	Linea a 132 kV Lucca Ronco - Filettole n°512 Variante in località Cerasomma - tratto H-I
CLASSIFICAZIONE DI SICUREZZA	VARIANTE LOCALIZZATIVA
	STUDIO DI IMPATTO AMBIENTALE
	COMPLESSI IDROGEOLOGICI

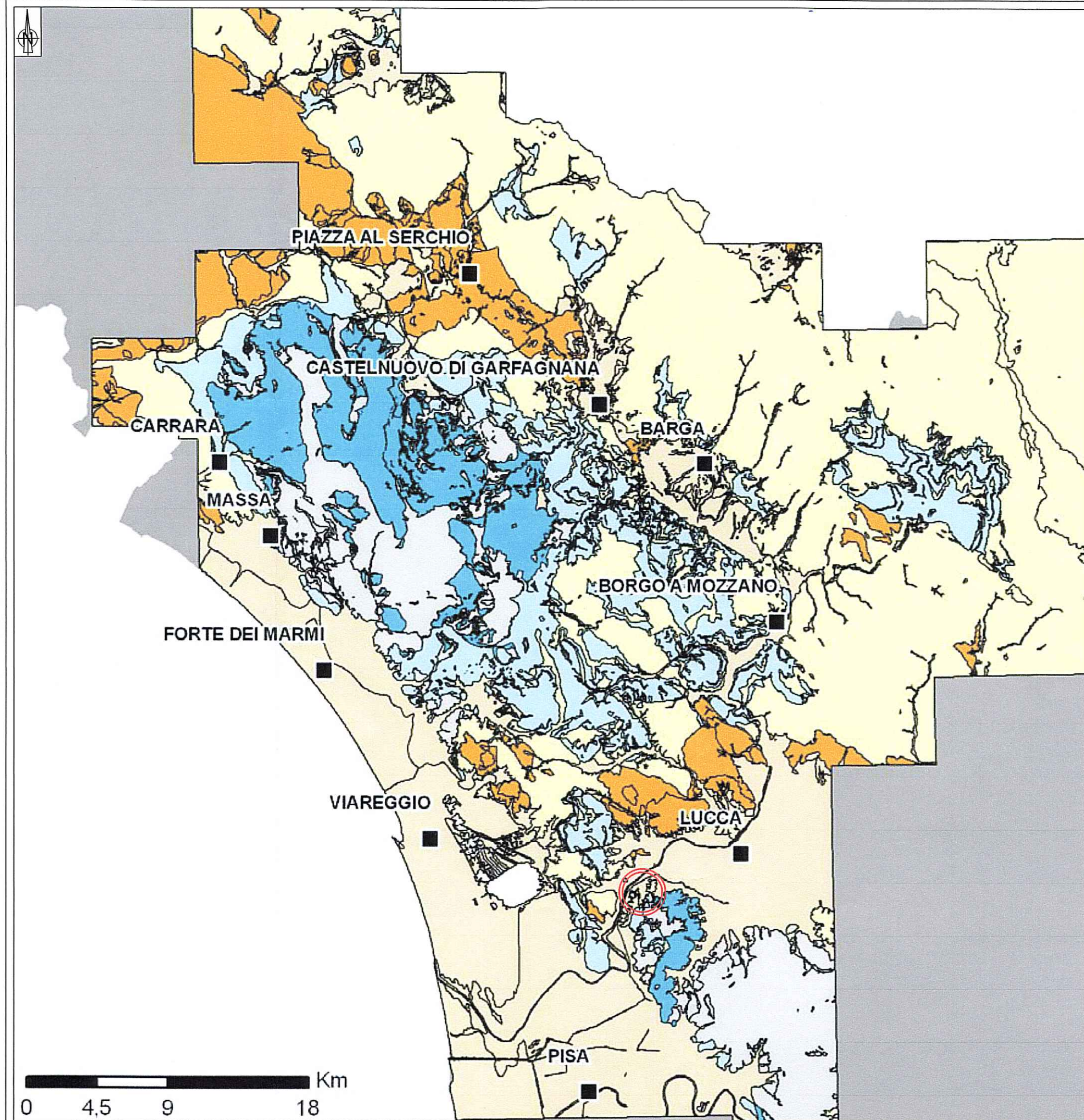
NOME DEL FILE	SCALA CAD	FORMATO	SCALA	FOGLIO
DU23512B1CDX30978.dwg	1 unità = 1 m	840 x 297	SCALA NUMERICA	1 / 1

Questo documento contiene informazioni di proprietà Terna Rete Italia S.p.A. e deve essere utilizzato esclusivamente dal destinatario in relazione alle finalità per le quali è stato ricevuto. E' vietata qualsiasi forma di riproduzione o di divulgazione senza l'esplicito consenso di Terna Rete Italia S.p.A.

This document contains information proprietary to Terna Rete Italia S.p.A. and it will have to be used exclusively for the purposes for which it has been furnished. Whichever shape of spreading or reproduction without the written permission of Terna Rete Italia S.p.A. is prohibi.

LEGENDA

- Ambito della variante localizzativa
- Complessi idrogeologici carbonatici delle Unità del Dominio Toscano
- Complessi idrogeologici carbonatici delle Unità Toscane Metamorfiche
- Complessi idrogeologici in depositi quaternari e continentali Rusciniiani e Villafranchiani
- Complessi idrogeologici delle Unità Liguri e Subliguri
- Complessi idrogeologici non carbonatici delle Unità del Dominio Toscano
- Complessi idrogeologici non carbonatici delle Unità Toscane Metamorfiche



FONTI

CARTA DEI COMPLESSI IDROGEOLOGICI DEL FIUME SERCHIO - CGT UNIVERSITA' DI SIENA

