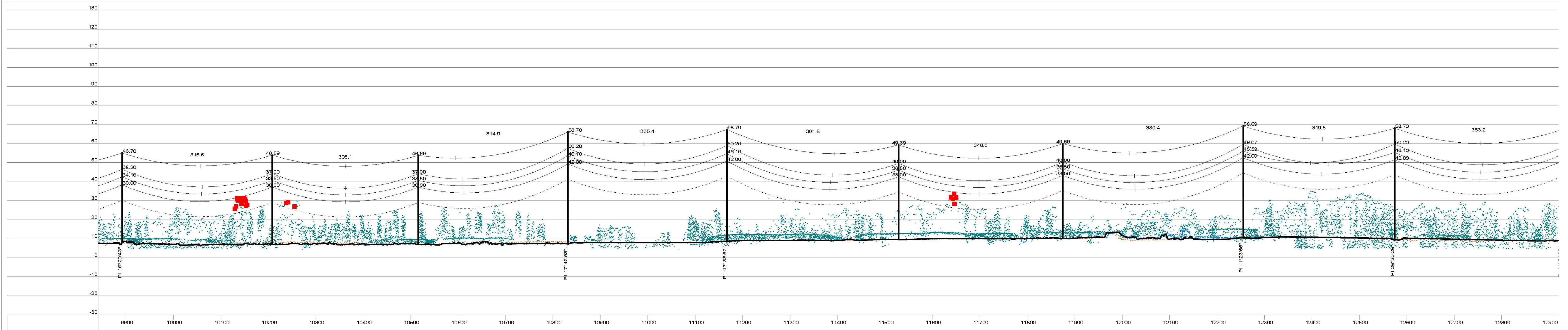
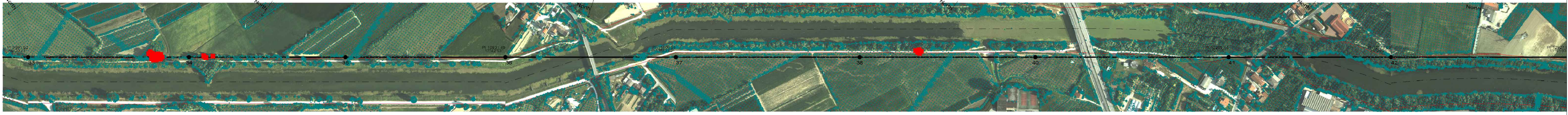


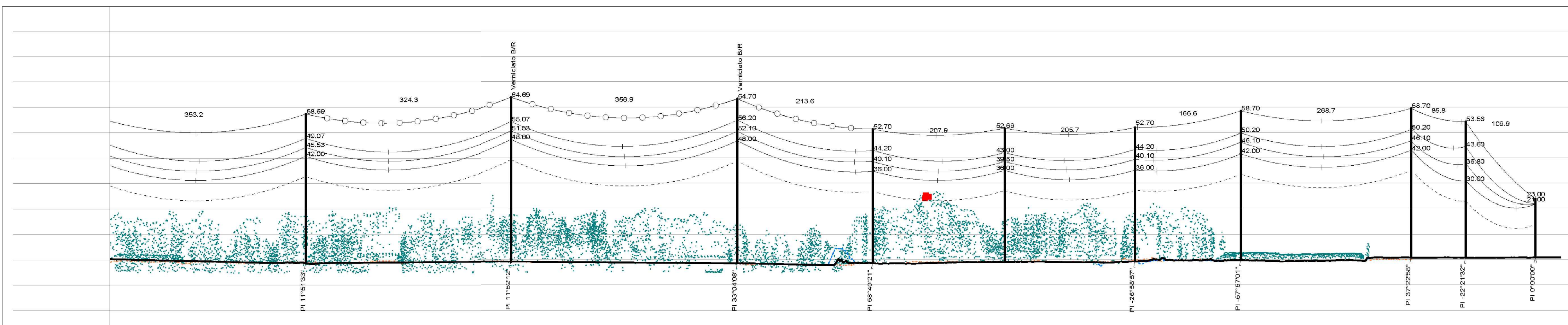
INTERVENTO A1 - Elettrodotto aereo ST a 380 kV "S.E. Dolo - S.E. Camin". Tratto tra i sostegni 33 - 42



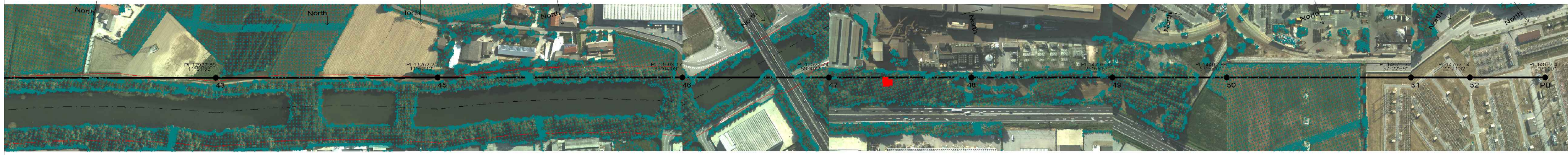
Progressiva (m)	9891.82	10208.44	10516.57	10831.49	11166.94	11528.76	11874.72	12255.14	12574.69	12874.69
Quota terreno (m)	8.31	7.15	7.09	7.36	8.66	9.54	10.26	9.36	10.51	9.36
Numero sostegno	33	34	35	36	37	38	40	41	42	43
Tipo sostegno	AN	MST	MST	AN	AN	MST	MST	PST	AN	AN
Tipo armamento	A	MI	MI	A	A	MI	MI	MI	A	A
Altezza utile / totale (m)	30.00/48.70	30.00/46.69	30.00/46.69	42.00/58.70	42.00/58.70	33.00/49.69	33.00/49.69	42.00/58.69	42.00/58.70	42.00
Distanza orizzontale (m)		316.62	308.13	314.92	335.45	361.82	346.96	380.42	319.55	353.20
Progressiva (m)	9891.82	10208.44	10516.57	10831.49	11166.94	11528.76	11874.72	12255.14	12574.69	12874.69



INTERVENTO A1 - Elettrodotto aereo ST a 380 kV "S.E. Dolo - S.E. Camin". Tratto tra i sostegni 43 - PB

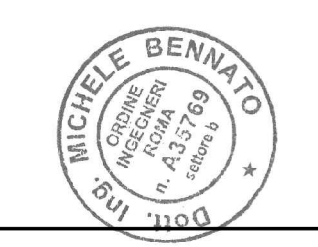


Progressiva (m)	12927.89	13252.23	13609.17	13822.74	14030.60	14236.35	14402.99	14671.72	14767.64	14867.47
Quota terreno (m)	8.70	9.22	8.58	8.82	9.07	9.26	9.81	10.84	10.81	10.87
Numero sostegno	43	45	46	47	48	49	50	51	52	PB
Tipo sostegno	PST	PST	AN	AN	MST	AN	AN	AN	NDT	Part.
Tipo armamento	MI	MI	A	A	MI	A	A	A	MI	A
Altezza utile / totale (m)	42.00/58.69	48.00/64.69	48.00/64.70	36.00/52.70	36.00/52.69	36.00/52.70	42.00/58.70	42.00/58.70	30.00/53.66	21.00/23.00
Distanza orizzontale (m)	353.20	304.35	324.35	356.94	213.66	207.86	205.75	166.64	268.73	86.62
Progressiva (m)	12927.89	13252.23	13609.17	13822.74	14030.60	14236.35	14402.99	14671.72	14767.64	14867.47



Legenda

- Vegetazione interferente (D.M. 449/88 e D.Lgs 81/08 All. IX)
- Vegetazione interferente per ribaltamento
- Nota:** Conduttore visualizzato nella condizione di Massima Freccia
- Riferimento distanza minima dai conduttori in Massima Freccia
- Perimetro futura idrovia



REVISIONI										
0	15/09/16	Prima emissione								
N.	DATA	DESCRIZIONE	ELABORATO	VERIFICATO	APPROVATO					

CODIFICA DELL'ELABORATO

DGCR10100BSA00596_23

Terna Rete Italia

PROGETTO

RICAVATO DAL DOC. TERNA

Razionalizzazione rete AT aree Venezia e Padova

STUDIO DI IMPATTO AMBIENTALE

PROFILI

CLASSIFICAZIONE DI SICUREZZA

NOME DEL FILE: DGCR10100BSA00596_23.dwg

SCALA CAD: 1 unità = 1 mm

FORMATO: -

SCALA: X = 1:4000 / Y = 1:1000

FOGLIO: 2 / 3

Questo documento contiene informazioni di proprietà Terna S.p.A. e deve essere utilizzato esclusivamente dal destinatario in relazione alle finalità per le quali è stato ricevuto. È vietata qualsiasi forma di riproduzione o di divulgazione senza l'esplicito consenso di Terna S.p.A.