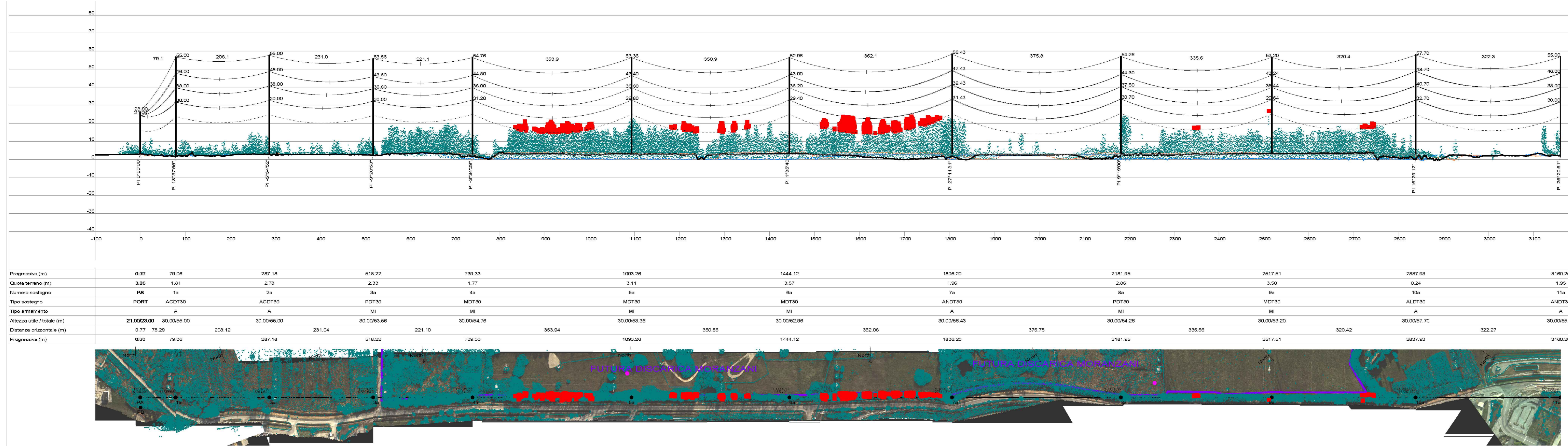


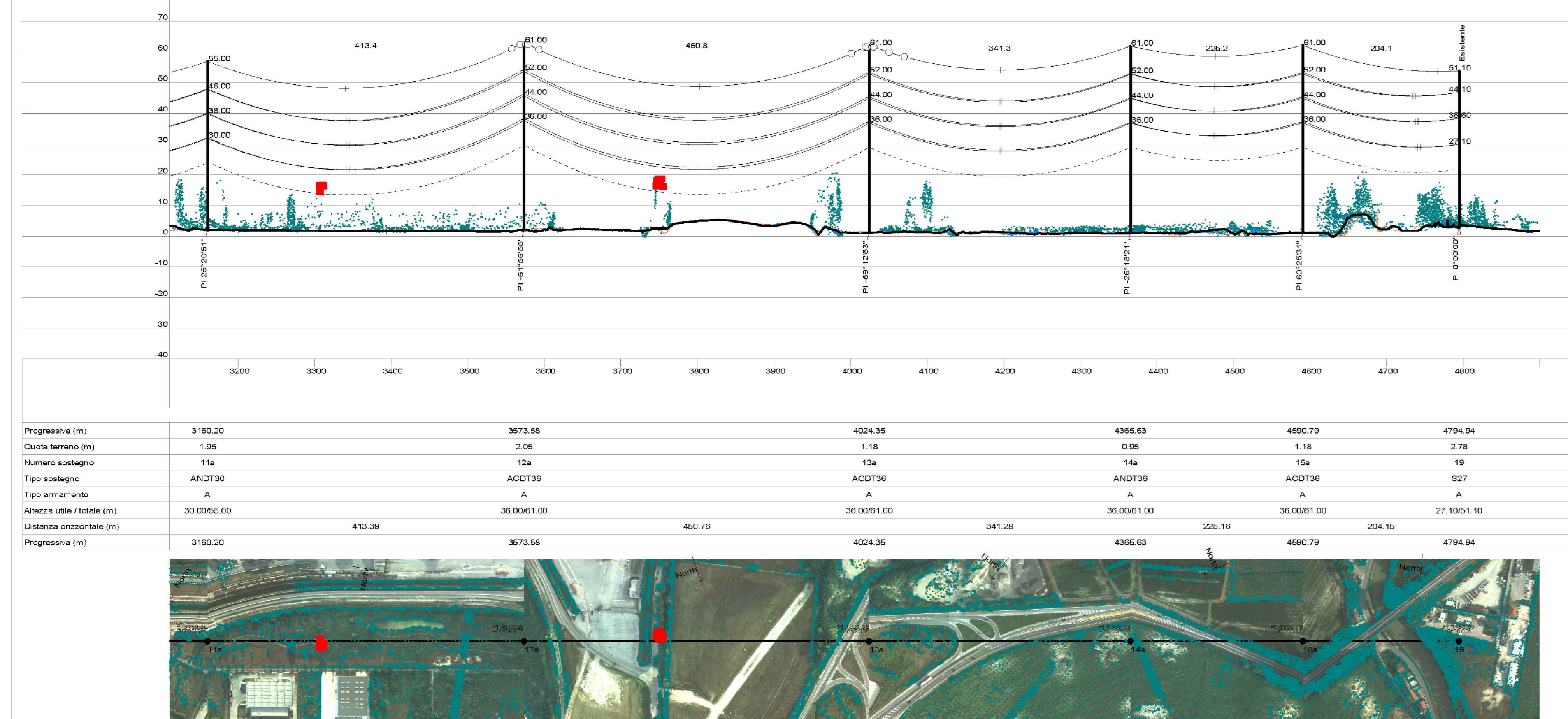
INTERVENTO C5 - Elettrodotto aereo DT a 380 kV "S.E. Fusina - S.E. Dolo", Variante nel Comune di Venezia - Tratto tra i sostegni PA - 11a



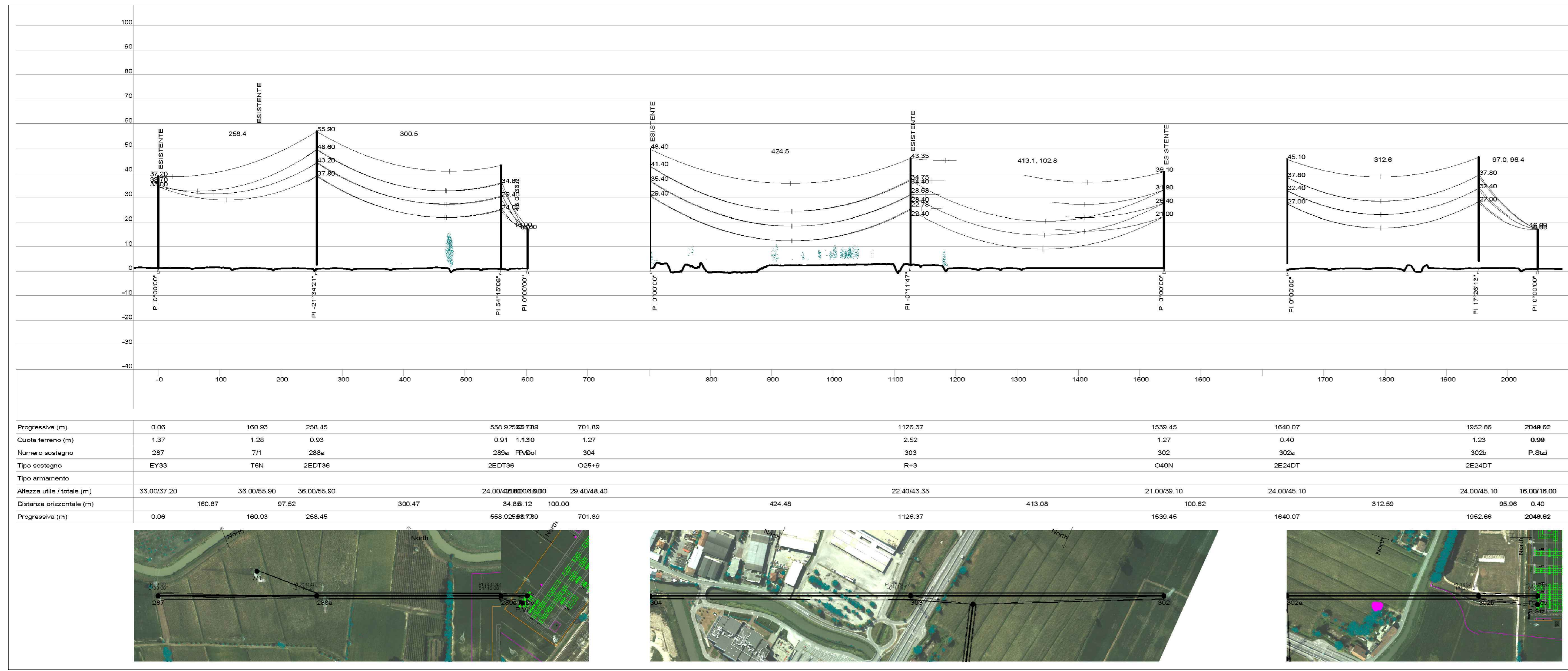
**Legenda**

- Vegetazione interferente (D.M. 449/88 e D.Lgs 81/08 All. IX)
- Vegetazione interferente per ribaltamento
- Nota: Conduttore visualizzato nella condizione di Massima Freccia
- Riferimento distanza minima dai conduttori in Massima Freccia
- Perimetro futura discarica Moranzani

INTERVENTO C5 - Elettrodotto aereo DT a 380 kV "S.E. Fusina - S.E. Dolo", Variante nel Comune di Venezia - Tratto tra i sostegni 11a - 19 esistente



INTERVENTI C9/7 e C9/8 - Elettrodotto a 220 kV "S.E. Malcontenta - S.E. Stazione I/S.E. Scorzè e SE Malcontenta - S.E. Villabona - S.E. Dolo", Rifacimento dei raccordi alla nuova S.E. Malcontenta.



**REVISIONI**

N.	DATA	DESCRIZIONE	ELABORATO	VERIFICATO	APPROVATO
0	15/09/16	Firma approvata			

**CODIFICA DELL'ELABORAZIONE**

PROGETTO: **DGCR10100BSA00596\_23**

RICAVATO DAL DOC. TERNA: **Razionalizzazione rete AT aree Venezia e Padova**

CLASSIFICAZIONE DI SICUREZZA: **STUDIO DI IMPATTO AMBIENTALE**

TITOLO: **PROFILI**

NOME DEL FILE	SCALA CAD	FORMATO	SCALA	FOGLIO
DGCR10100BSA00596_23.dwg	1 unità = 1 mm	-	X = 1:4000 / Y = 1:1000	3 / 3

Questo documento contiene informazioni di proprietà Terma S.p.A. e deve essere utilizzato esclusivamente dal beneficiario in relazione alle finalità per le quali è stato fornito. È vietata qualsiasi forma di riproduzione o di divulgazione senza l'esplicito consenso di Terma S.p.A.