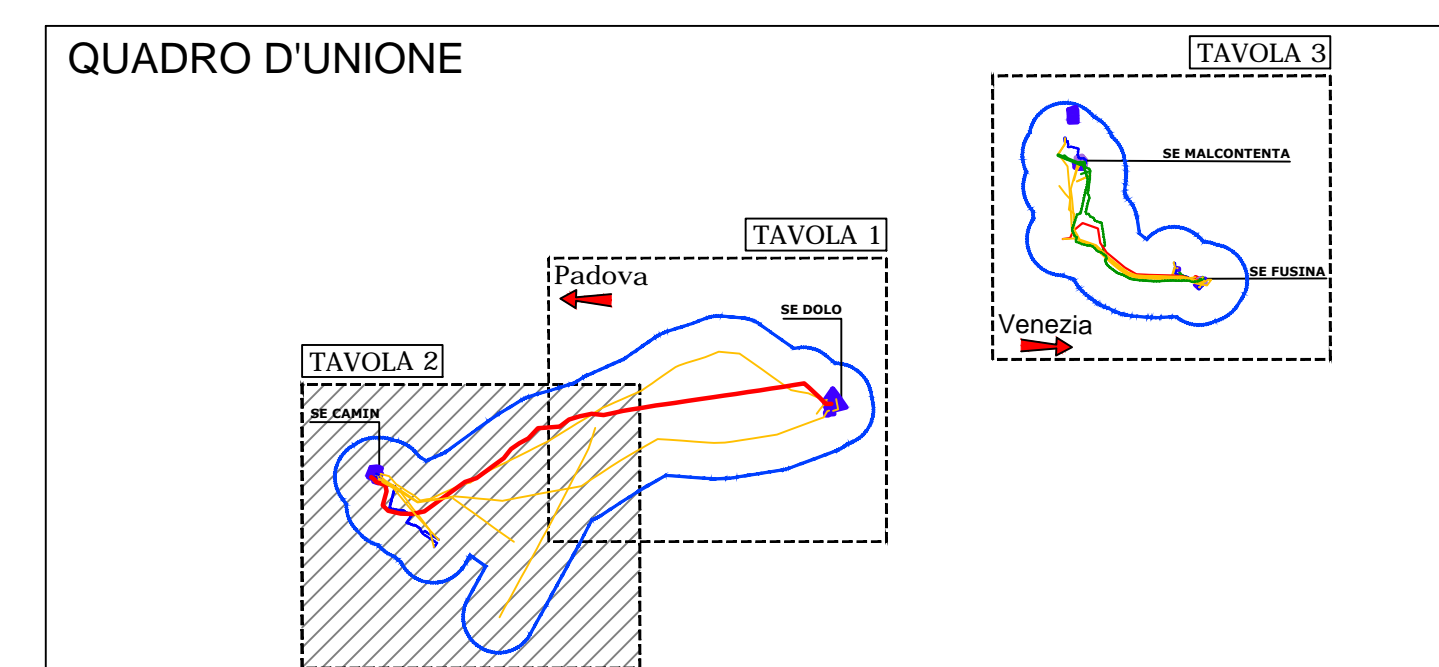
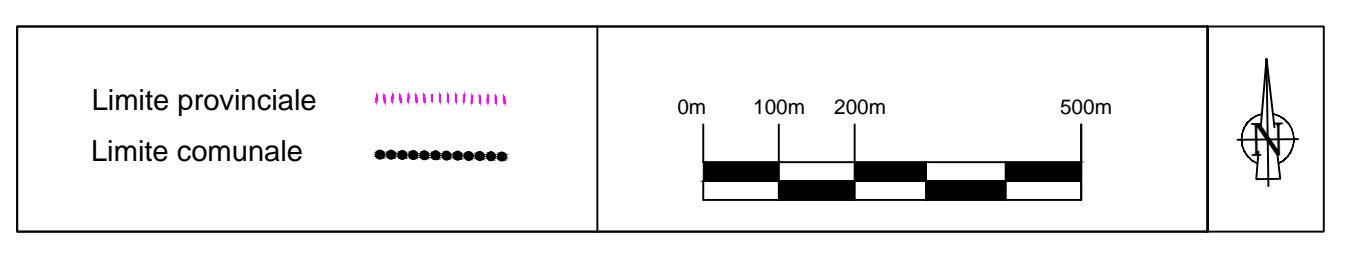


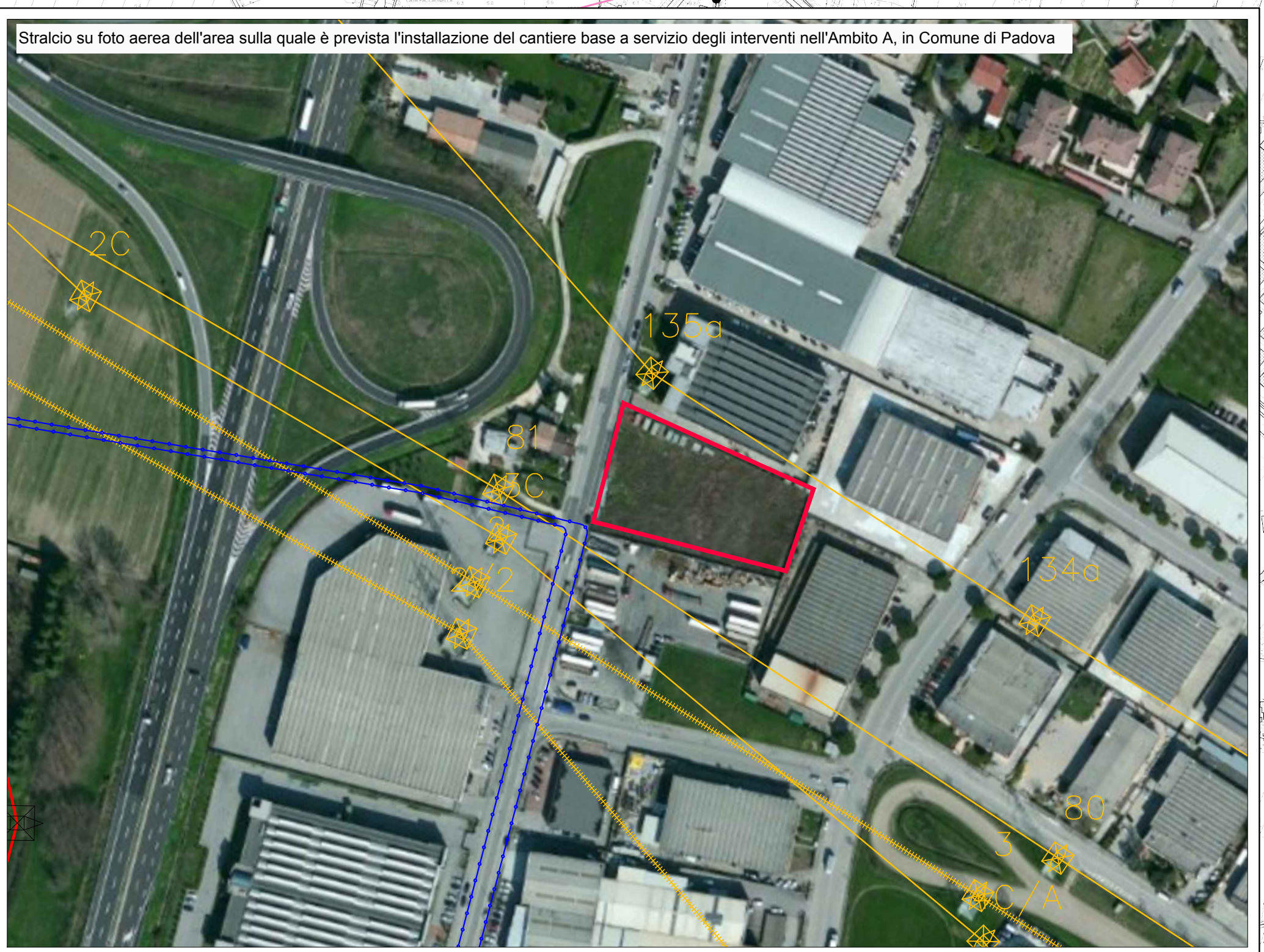
LOCALIZZAZIONE CANTIERE E LOGISTICA MATERIALI

- Viabilità principale e secondaria esistente
- Accesso su aree/campi coltivati/aree a prato
- Microcantieri
- Cantiere stazione elettrica
- Area del cantiere base



- LEGENDA DI PROGETTO**
- Opere in progetto
- Tracciato Elettrodotto Aereo a 380 kV ST in PROGETTO
 - Tracciato Elettrodotto in Cavo a 132 kV in PROGETTO
 - Elettrodotto Aereo ST ESISTENTE, di futura demolizione
 - Elettrodotto Aereo DT ESISTENTE, di futura demolizione
 - Elettrodotto in cavo ESISTENTE, di futura demolizione

- Opere esistenti
- Elettrodotto Aereo 380 kV ESISTENTE
 - Elettrodotto Aereo 220 kV ESISTENTE
 - Elettrodotto Aereo 132 kV ESISTENTE
 - Elettrodotto in cavo 220 kV ESISTENTE
 - Elettrodotto in cavo 132 kV ESISTENTE
 - Elettrodotto in cavo MT ESISTENTE
 - Stazione Elettrica ESISTENTE
 - Altri previsti nell'area in esame
 - Tracciato Progetto Idrovia "Venezia - Padova"



Stralzo su foto aerea dell'area sulla quale è prevista l'installazione del cantiere base a servizio degli interventi nell'Ambito A, in Comune di Padova

REVISIONI	DATA	DESCRIZIONE	A. Basso	F. Basso	N. Basso
0	15/09/16	Prima emissione			

CODICE DELL'ELABORAZIONE DGCR10100BSA00596_25	TITOLO Razionalizzazione rete AT aree Venezia e Padova STUDIO DI IMPATTO AMBIENTALE CANTIERIZZAZIONE
RICEVUTO DAL DOC. TERNA CLASSIFICAZIONE DI SICUREZZA	NOME DEL FILE DGR10100BSA00596_25.dwg
SCALA CAD 1 unità = 1 mm	FORMATO A0
SCALA 1:10.000	FOGLIO 2 / 3

Questo documento contiene informazioni di proprietà Terna S.p.A. e deve essere utilizzato esclusivamente dal beneficiario in relazione alle finalità per le quali è stato fornito. È vietata qualsiasi forma di riproduzione o di divulgazione senza il permesso scritto di Terna S.p.A. and it will have to be used exclusively for the purposes for which it has been furnished. Whichever form of spreading or reproduction without the written permission of Terna S.p.A. is prohibited.