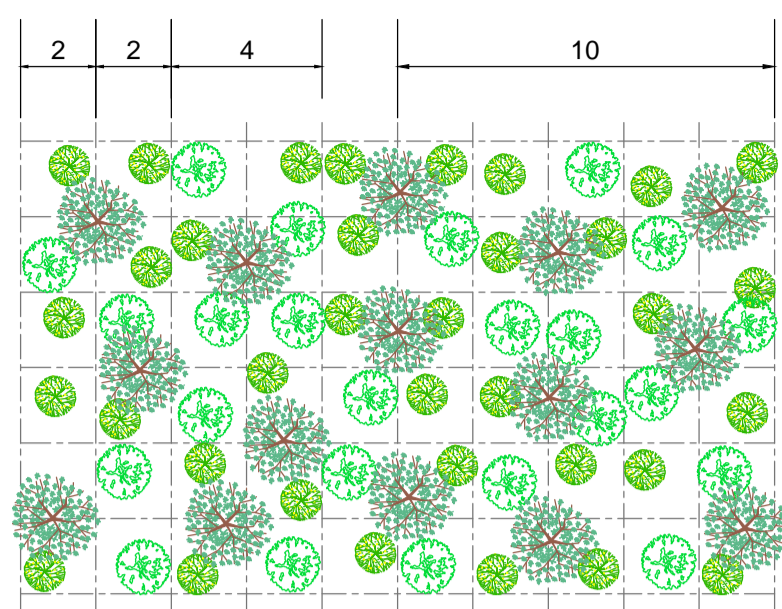
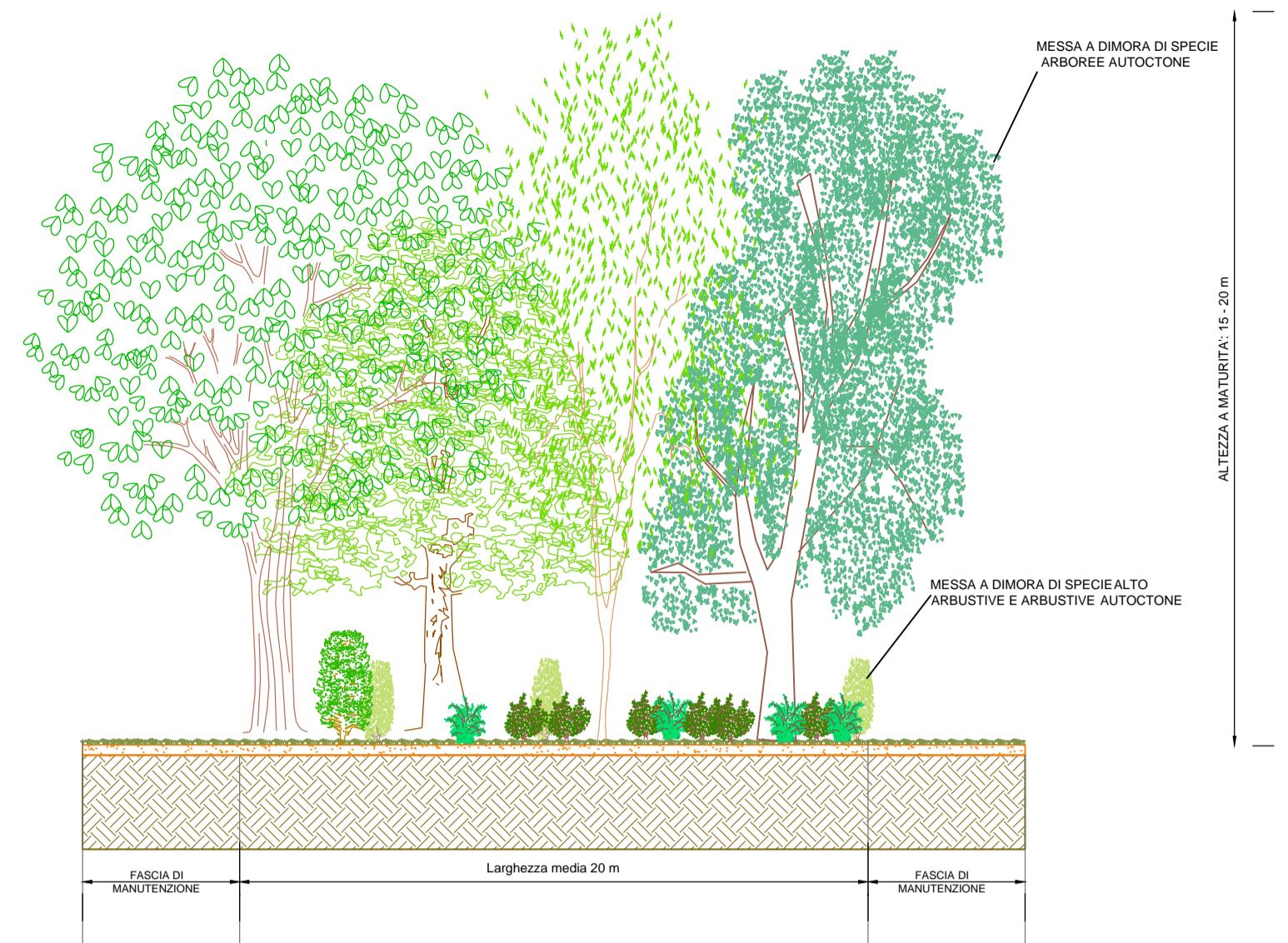


SCHEMA SESTO D'IMPIANTO - Tipo 1
PIANTUMAZIONI ARBOREO-ARBUSITIVE

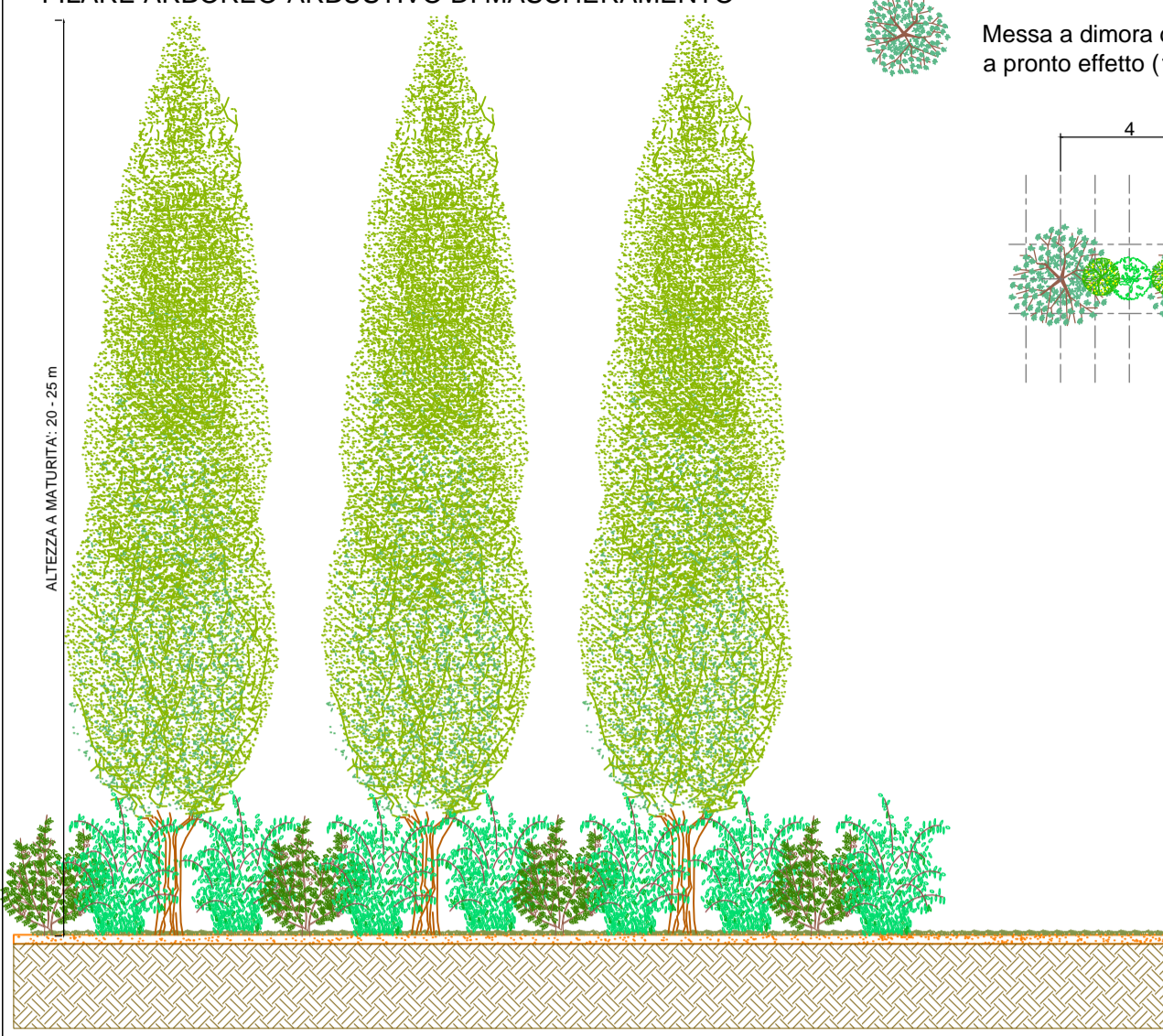
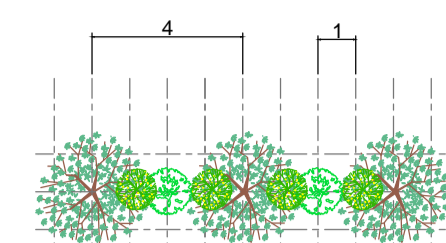


- Messa a dimora di specie arbustive
1 esemplare ogni 4 mq
disposizione a mosaico al 60%
- Messa a dimora di specie alto-arbustive
1 esemplare ogni 4 mq
disposizione a mosaico al 40%
- Messa a dimora di specie arboree
1 esemplare ogni 16 mq
disposizione a mosaico (45% esemplari a pronto effetto, 55% esemplari giovani)



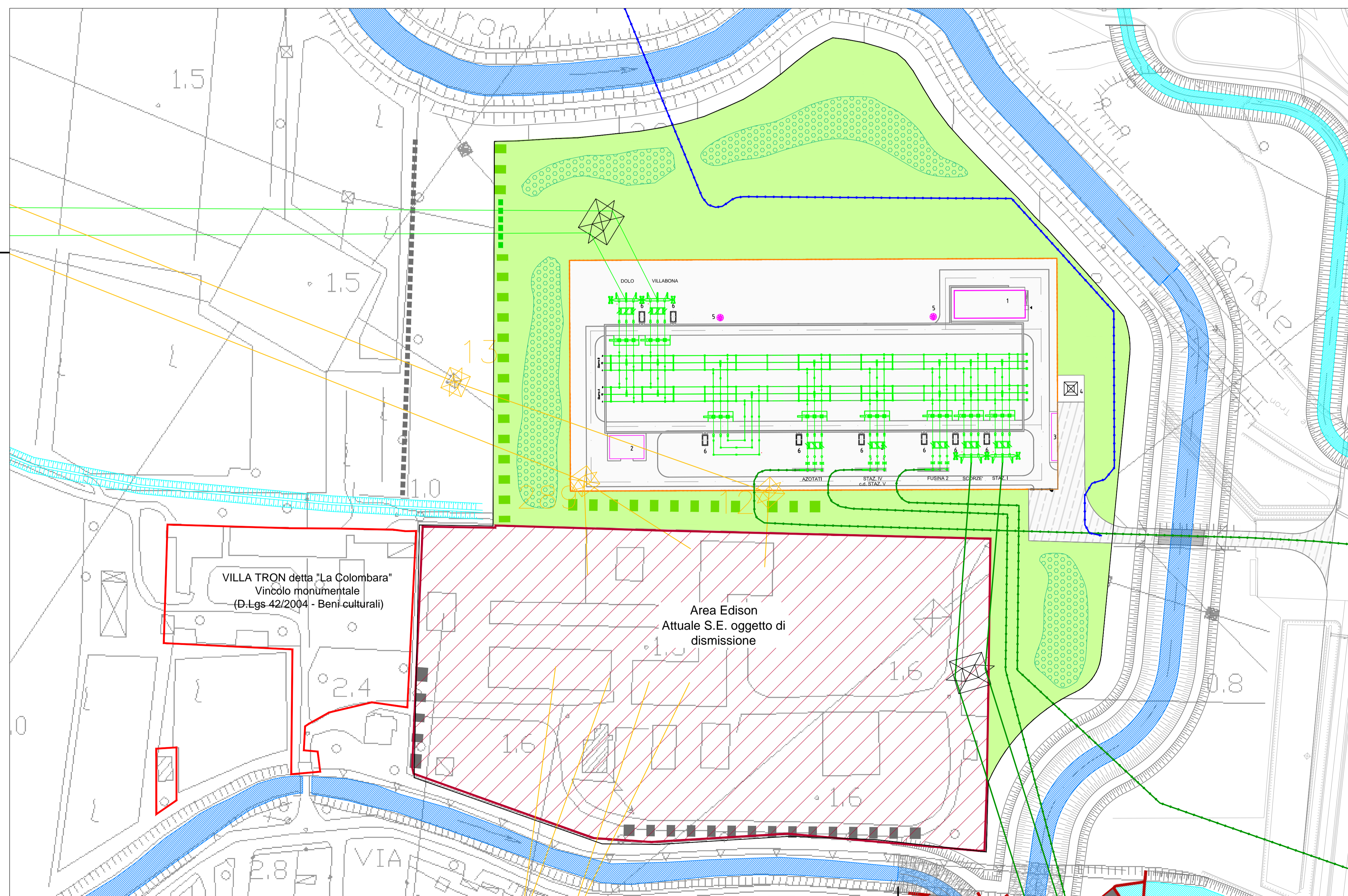
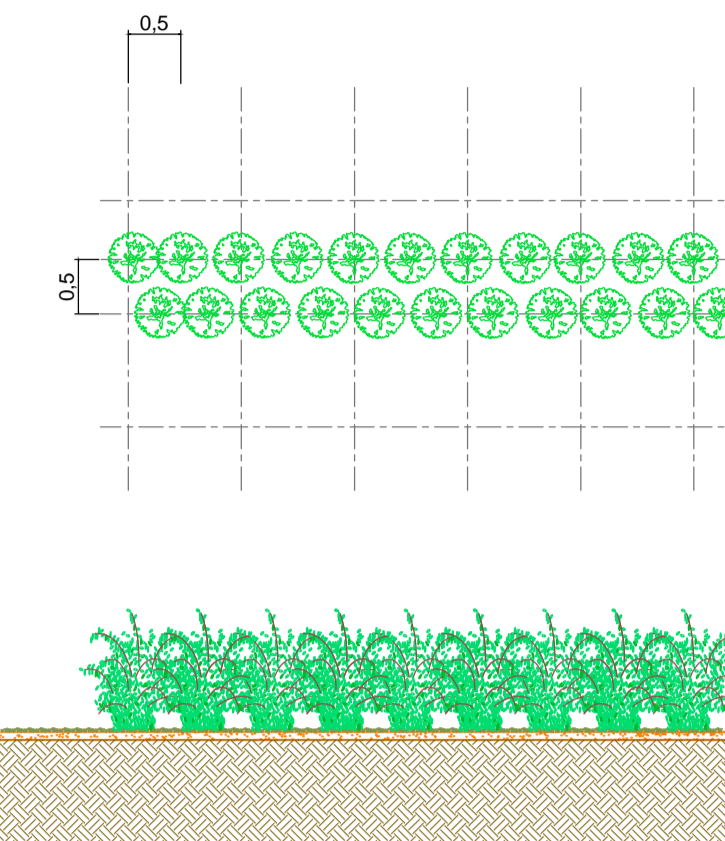
SCHEMA SESTO DI IMPIANTO Tipo 2
FILARE ARBOREO-ARBUSITIVO DI MASCHERAMENTO

- Messa a dimora di specie alto-arbustive a pronto effetto (1 esemplare ogni m)
- Messa a dimora di specie arboree a pronto effetto (1 esemplare ogni 4 m)



SCHEMA SESTO DI IMPIANTO Tipo 3
SIEPE ARBUSITIVA

- Messa a dimora di specie arbustive a formare siepe lineare (1 esemplare ogni 0,5 m)



- INTERVENTI IN PROGETTO**
- Nuova linea aerea 220 kV
 - Nuova linea in cavo 220 kV
 - Nuova linea in cavo 132 kV
 - Linea attuale da demolire

- INTERVENTI DI MASCHERAMENTO IN PROGETTO**
- Piantumazioni arboreo-arbustive (TIPO 1)
 - Filare arboreo-arbustivo (TIPO 2)
 - Siepe arbustiva (TIPO 3)
 - Inerbimento
 - Filare arboreo esistente
 - Siepe arboreo-arbustiva esistente

REVISIONI	CODIFICA DELL'ELABORATO			
0	15/09/16	Prima esecuzione	A. Molino - L. Mora AI Engineering S.r.l.	E. Marchegiani INGUSISAM
N.	DATA	DESCRIZIONE	ELABORATO	VERIFICATO
TIPOLOGIA DELL'ELABORATO		DGCGR10100BSA00596_48		
PROGETTO		TITOLO		
RICAVATO DAL DOC. TERNA		Razionalizzazione rete AT aree Venezia e Padova		
CLASSIFICAZIONE DI SICUREZZA		STUDIO DI IMPATTO AMBIENTALE		
		INTERVENTI DI MASCHERAMENTO - SE MALCONTENTA		
NOME DEL FILE	SCALA CAD	FORMATO	SCALA	FOGLIO
DGCGR10100BSA00596_48.dwg	1 unità = 1 mm	A1	1:1.000	2 / 3
Questo documento contiene informazioni di proprietà Terma S.p.A. e deve essere utilizzato esclusivamente dal destinatario in relazione alle finalità per le quali è stato ricevuto. È vietata qualsiasi forma di riproduzione o di divulgazione senza l'esplicito consenso di Terma S.p.A.				
This document contains information proprietary to Terma S.p.A. and it will have to be used exclusively for the purposes for which it has been furnished. Whichever shape of spreading or reproduction without the written permission of Terma S.p.A. is prohibiti.				