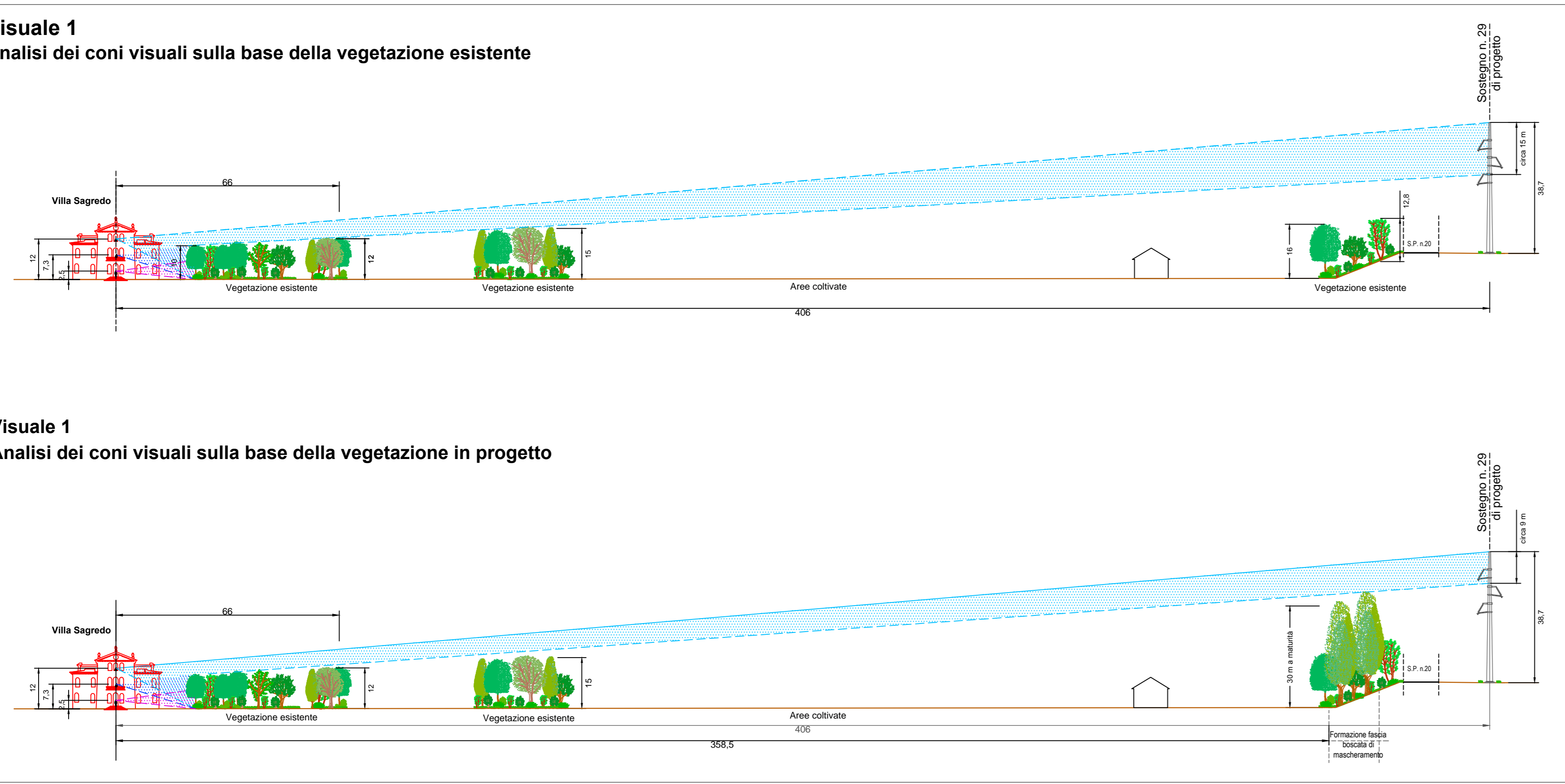
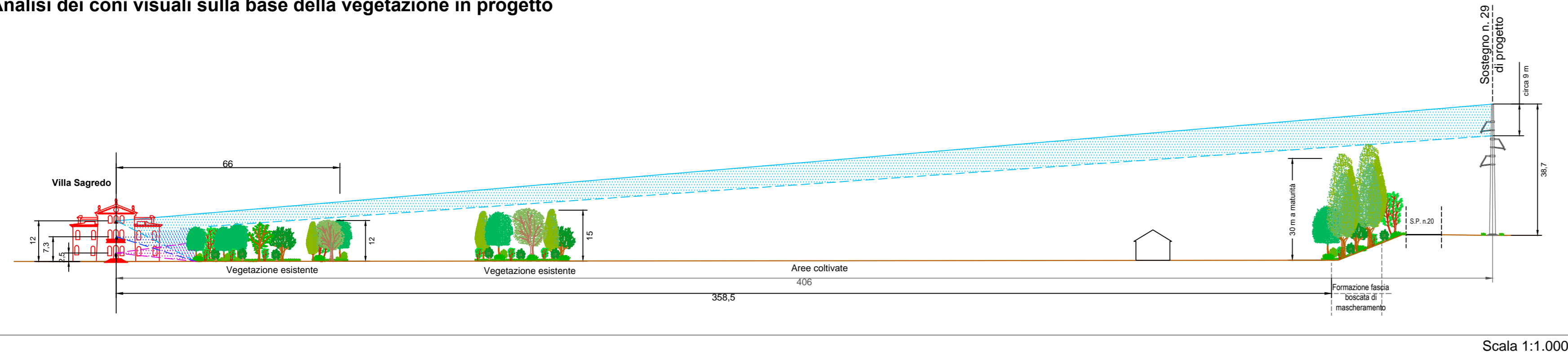


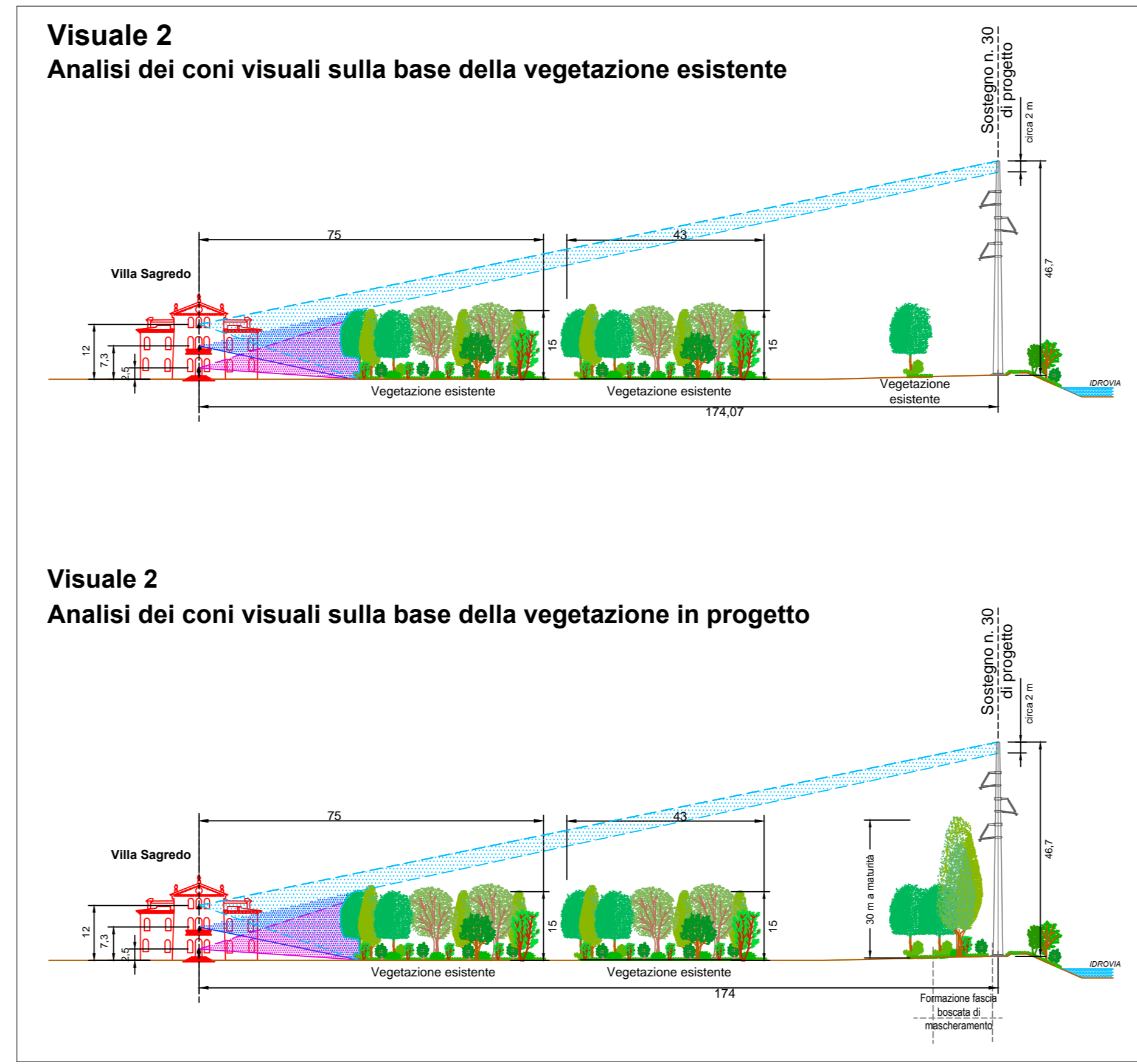
**Visuale 1**  
Analisi dei coni visuali sulla base della vegetazione esistente



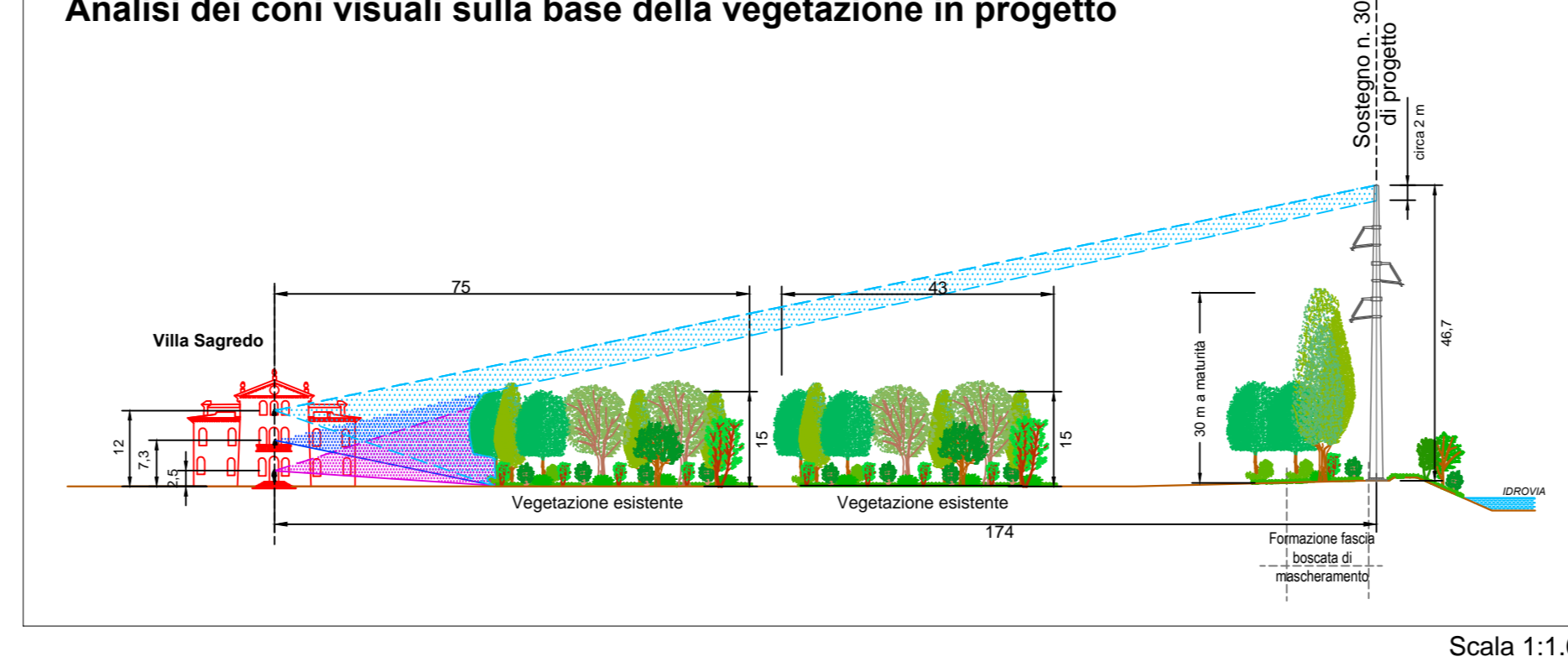
**Visuale 1**  
Analisi dei coni visuali sulla base della vegetazione in progetto



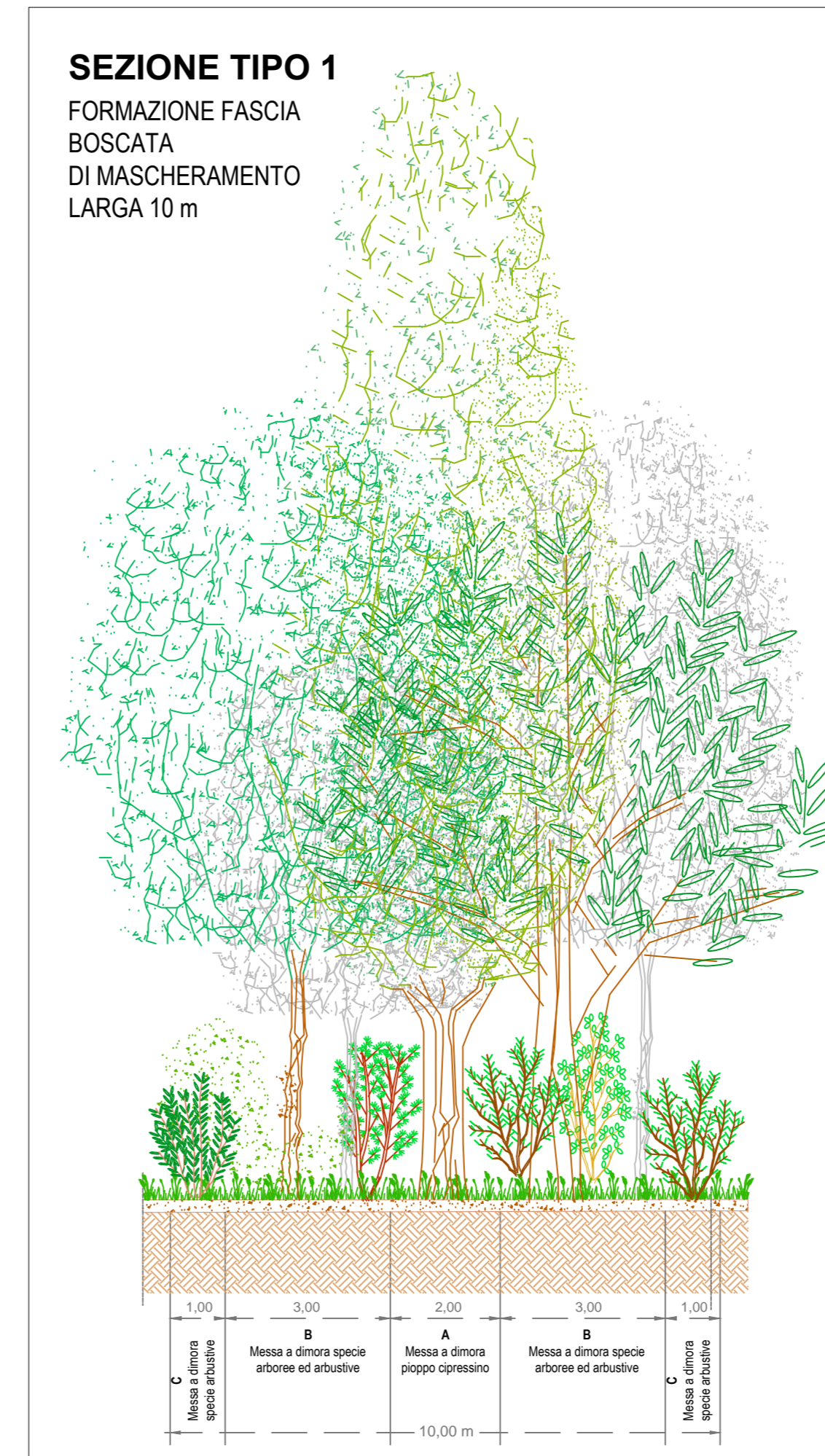
**Visuale 2**  
Analisi dei coni visuali sulla base della vegetazione esistente



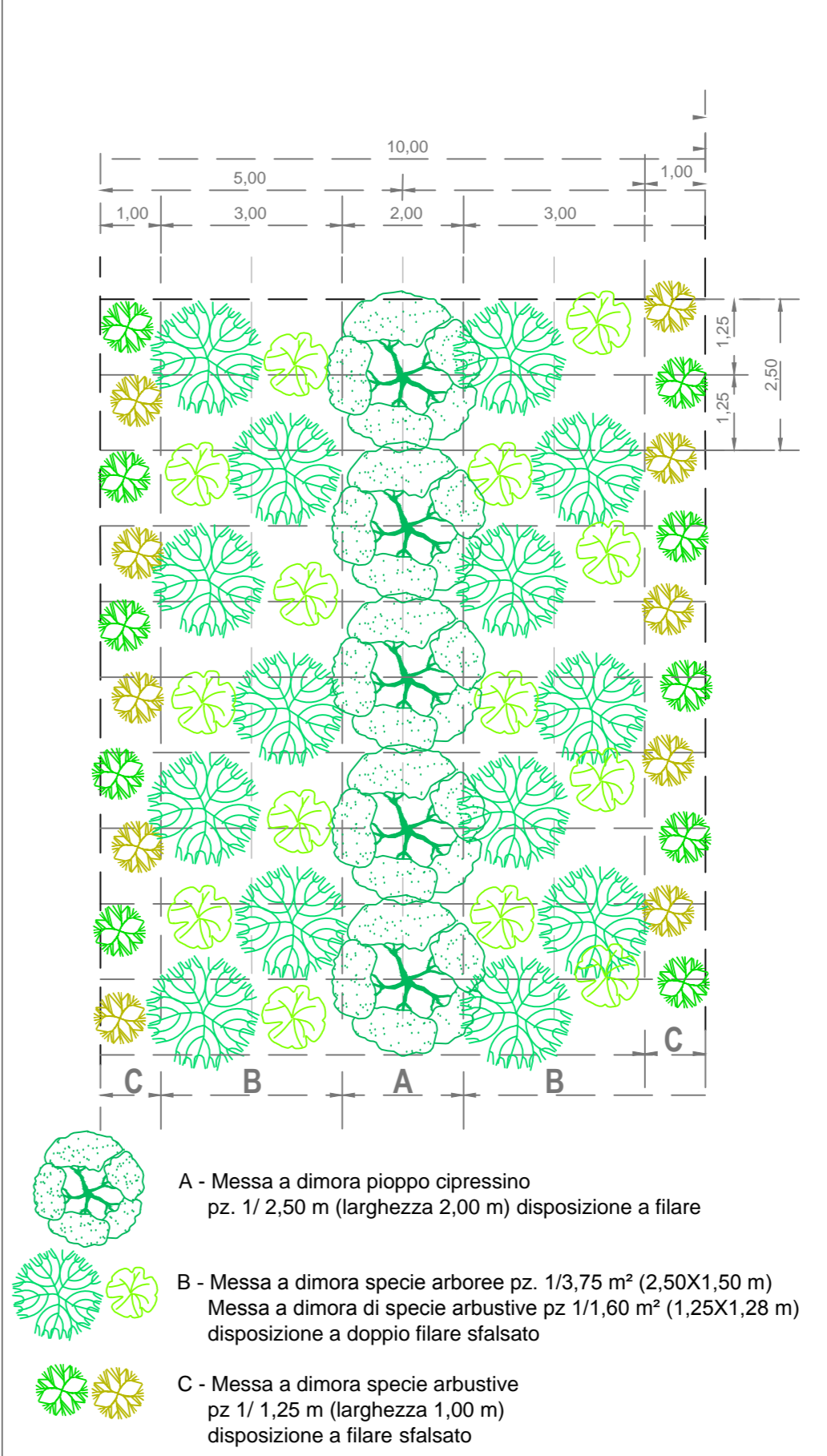
**Visuale 2**  
Analisi dei coni visuali sulla base della vegetazione in progetto



**SEZIONE TIPO 1**  
FORMAZIONE FASCIA BOSCATI DI MASCHERAMENTO LARGA 10 m

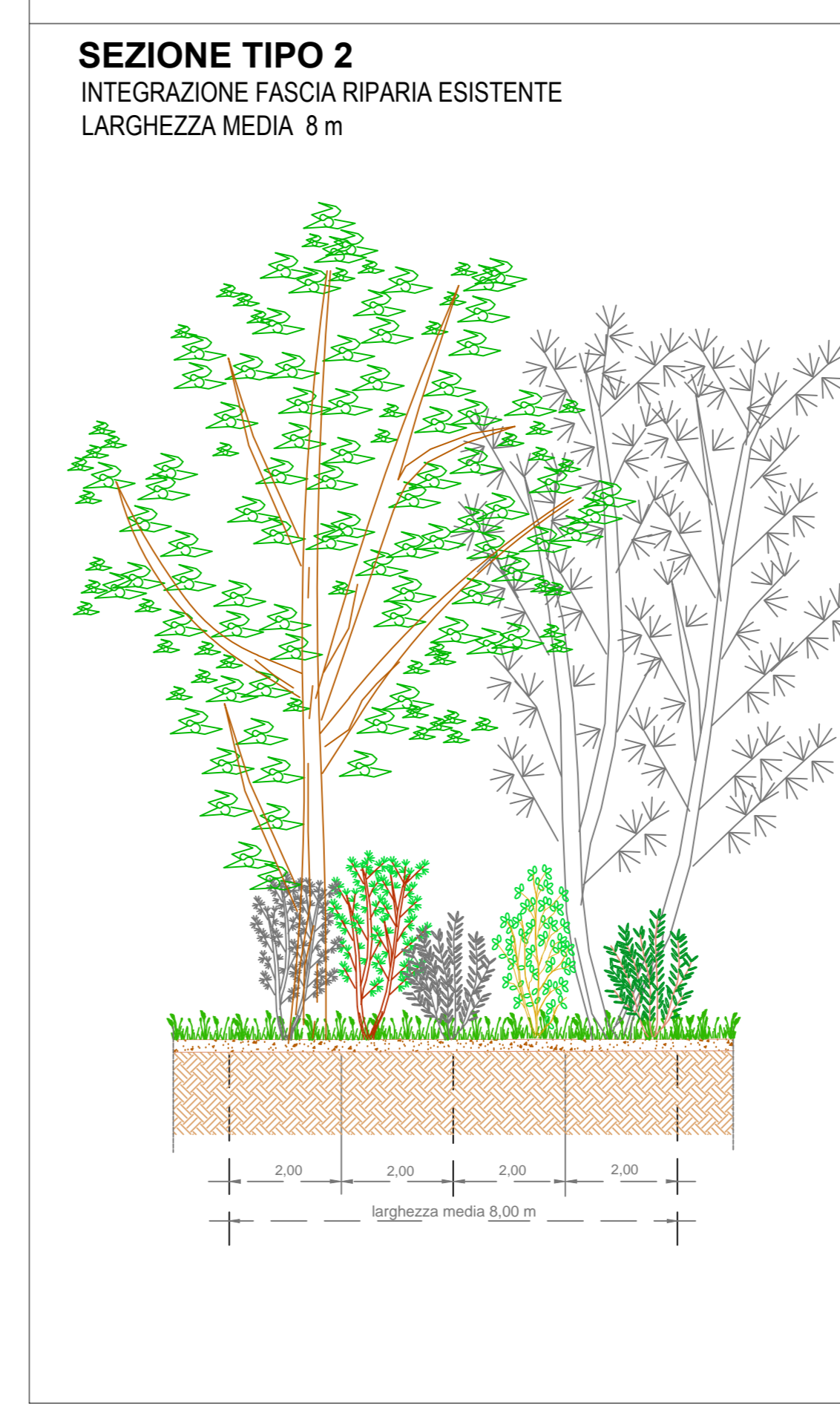


**SCHEMA SESTO D'IMPIANTO - TIPO 1**  
FASCIA BOSCATI DI MASCHERAMENTO

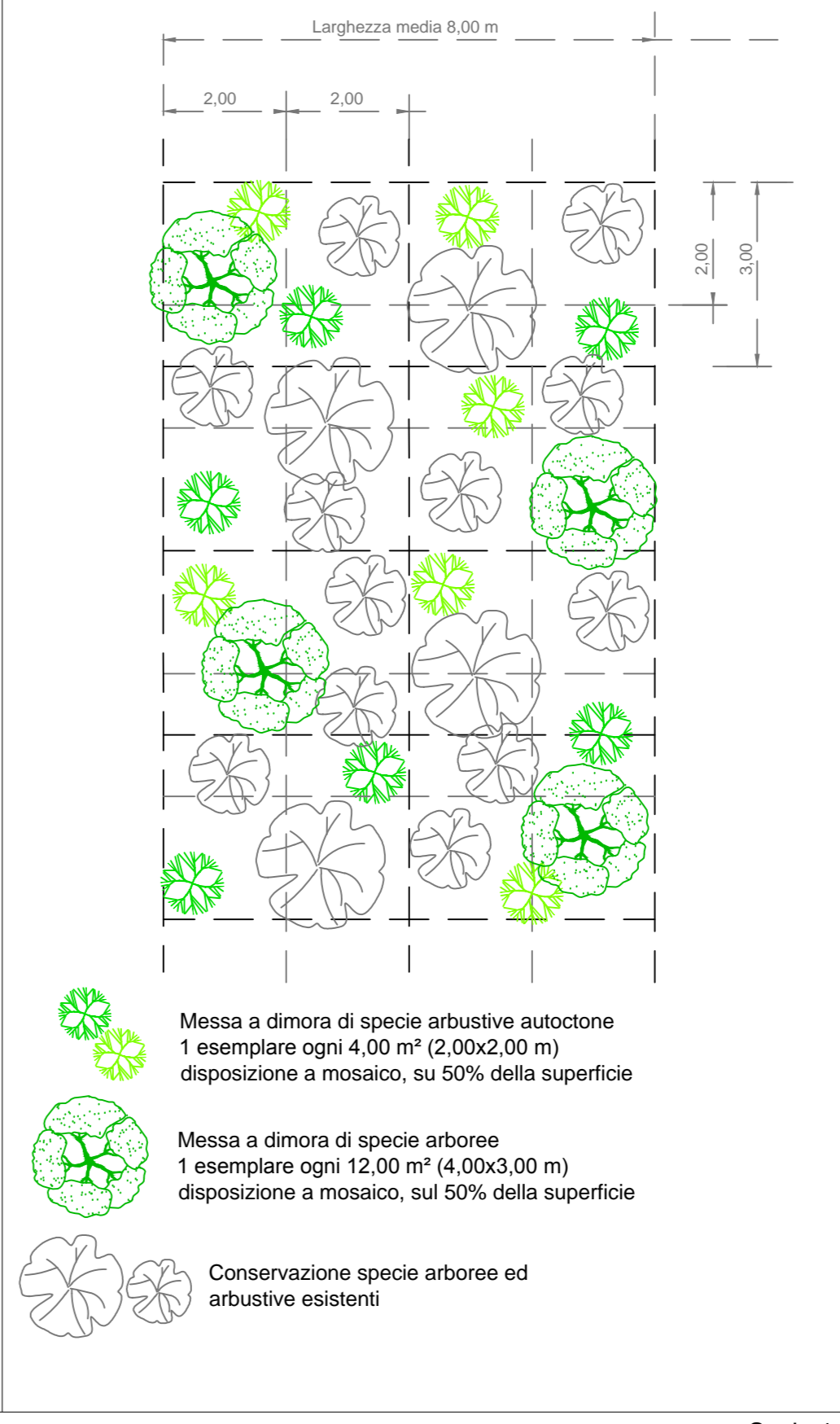


- A - Messa a dimora piceo cipressino pz. 1/2,50 m (larghezza 2,00 m) disposizione a filare
- B - Messa a dimora specie arboree pz. 1/3,75 m<sup>2</sup> (2,50x1,50 m) Messa a dimora di specie arbustive pz. 1/1,60 m<sup>2</sup> (1,25x1,28 m) disposizione a doppio filare sfalsato
- C - Messa a dimora specie arbustive pz. 1/1,25 m (larghezza 1,00 m) disposizione a filare sfalsato

**SEZIONE TIPO 2**  
INTEGRAZIONE FASCIA RIPARIA ESISTENTE LARGHEZZA MEDIA 8 m

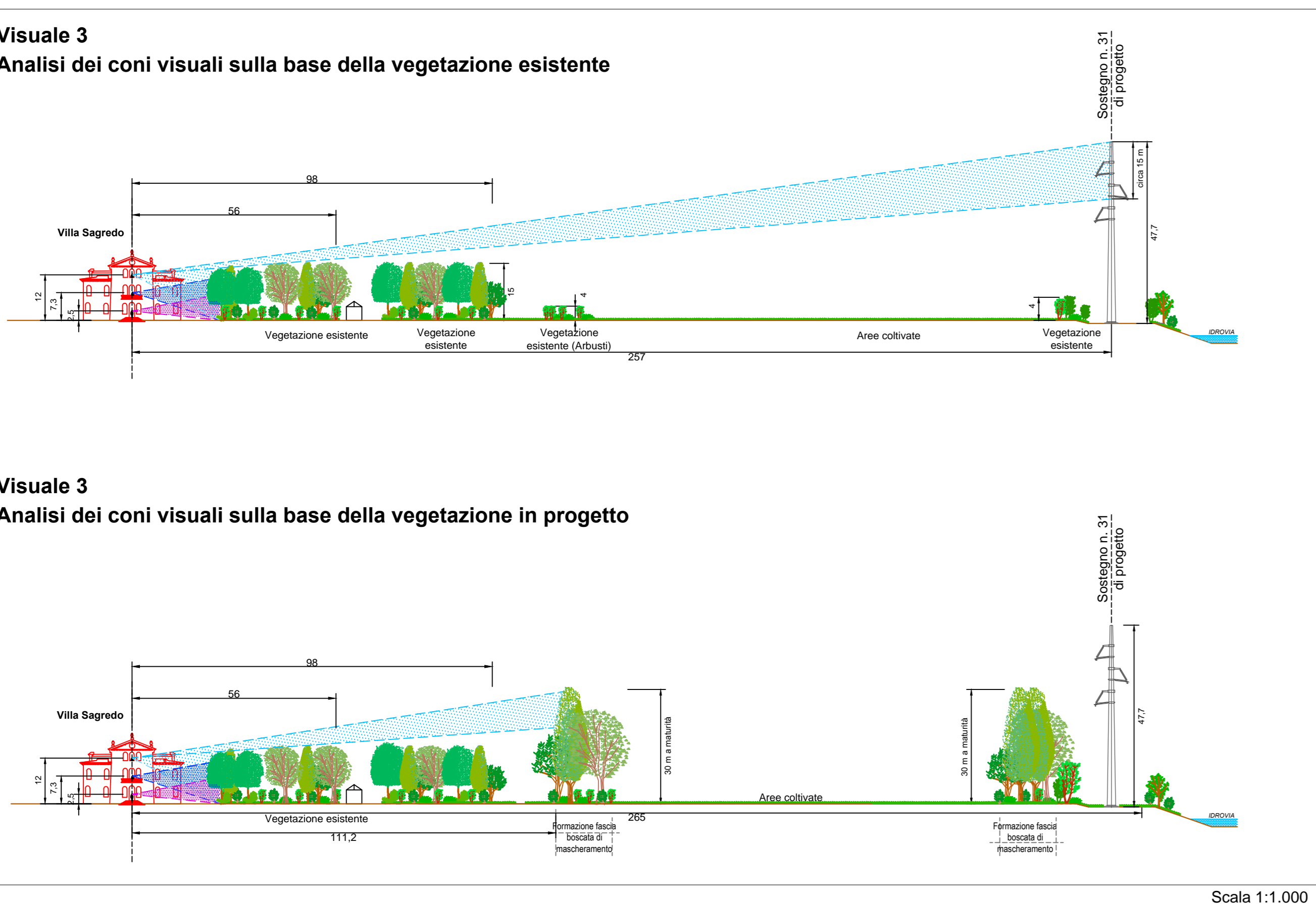


**SCHEMA SESTO D'IMPIANTO - TIPO 2**  
INTEGRAZIONE FASCIA RIPARIA ESISTENTE

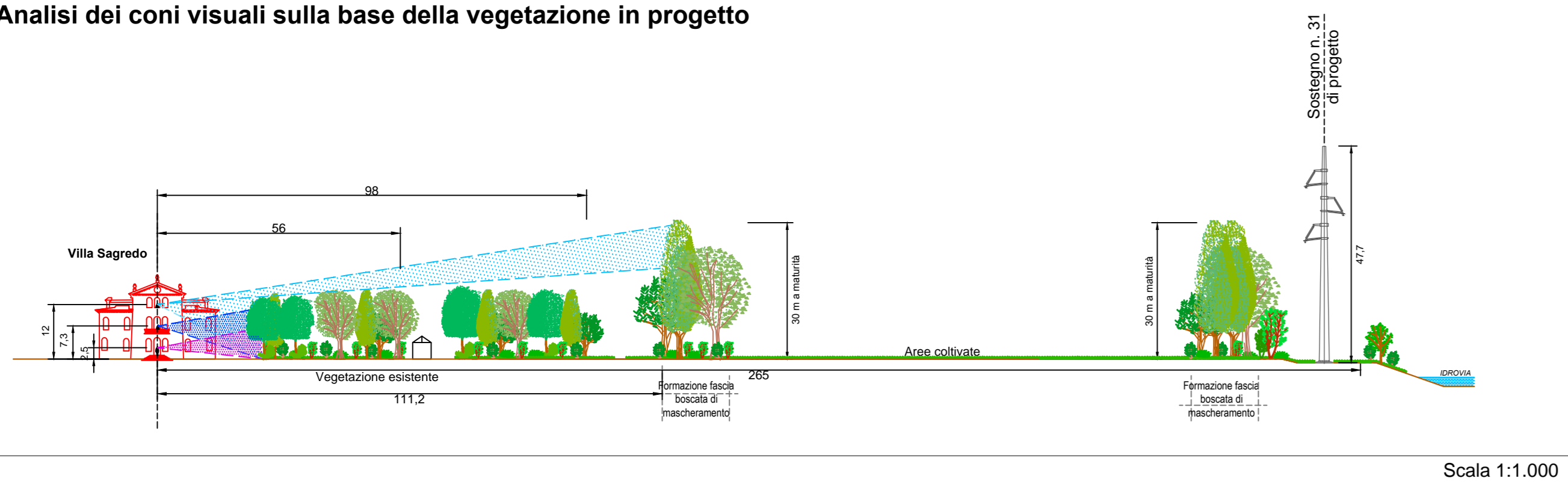


- Messa a dimora di specie arbustive autoctone 1 esemplare ogni 4,00 m<sup>2</sup> (2,00x2,00 m) disposizione a mosaico, su 50% della superficie
- Messa a dimora di specie arboree 1 esemplare ogni 12,00 m<sup>2</sup> (4,00x3,00 m) disposizione a mosaico, su 50% della superficie
- Conservazione specie arboree ed arbustive esistenti

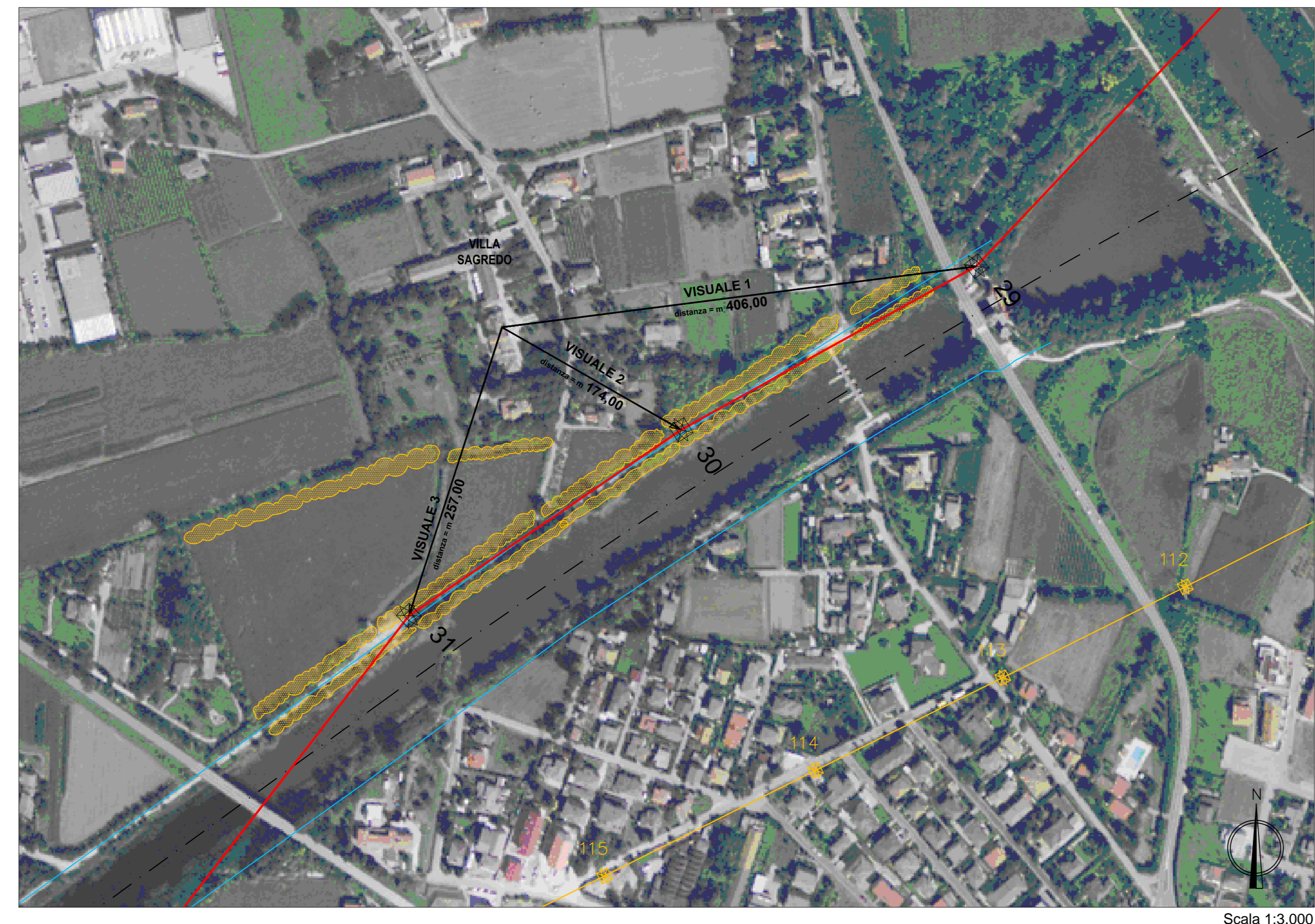
**Visuale 3**  
Analisi dei coni visuali sulla base della vegetazione esistente



**Visuale 3**  
Analisi dei coni visuali sulla base della vegetazione in progetto



**UBICAZIONE PLANIMETRICA CONI VISUALI**



- Legenda**
- Linea Aerea a 380 kV ST - Dolo-Camin (Intervento A1)
  - Demolizione linee aeree
  - Transetti visuali
  - Fasce di mascheramento visuale di progetto

REVISIONI					
0	15/09/16	Primo intervento	A. Mironi - L. Mironi Architettura S.r.l.	E. Marchegiani Architettura	N. Rinaldi Architettura
N.	DATA	DESCRIZIONE	ELABORATO	VERIFICATO	APPROVATO
TIPOLOGIA DELL'ELABORATO			CODIFICA DELL'ELABORATO		
PROGETTO			DGCR10100BSA00596_48		
RICAVATO DAL DOC. TERMA			TITOLO		
CLASSIFICAZIONE DI SICUREZZA			Razionalizzazione rete AT aree Venezia e Padova STUDIO DI IMPATTO AMBIENTALE INTERVENTI DI MASCHERAMENTO - VILLA SAGREDO		
NOME DEL FILE	SCALA CAD	FORMATO	SCALA	FOGLIO	
DGCR10100BSA00596_48.dwg	1 unità = 1 mm	A1	varie	1 / 3	

Questo documento contiene informazioni di proprietà Terma S.p.A. e deve essere utilizzato esclusivamente dai destinatari in relazione alle finalità per le quali è stato ricevuto. E' vietata qualsiasi forma di riproduzione o di divulgazione senza l'esplicito consenso di Terma S.p.A.  
This document contains information proprietary to Terma S.p.A. and it will have to be used exclusively for the purposes for which it has been furnished. Whichever shape of spreading or reproduction without the written permission of Terma S.p.A. is prohibited.