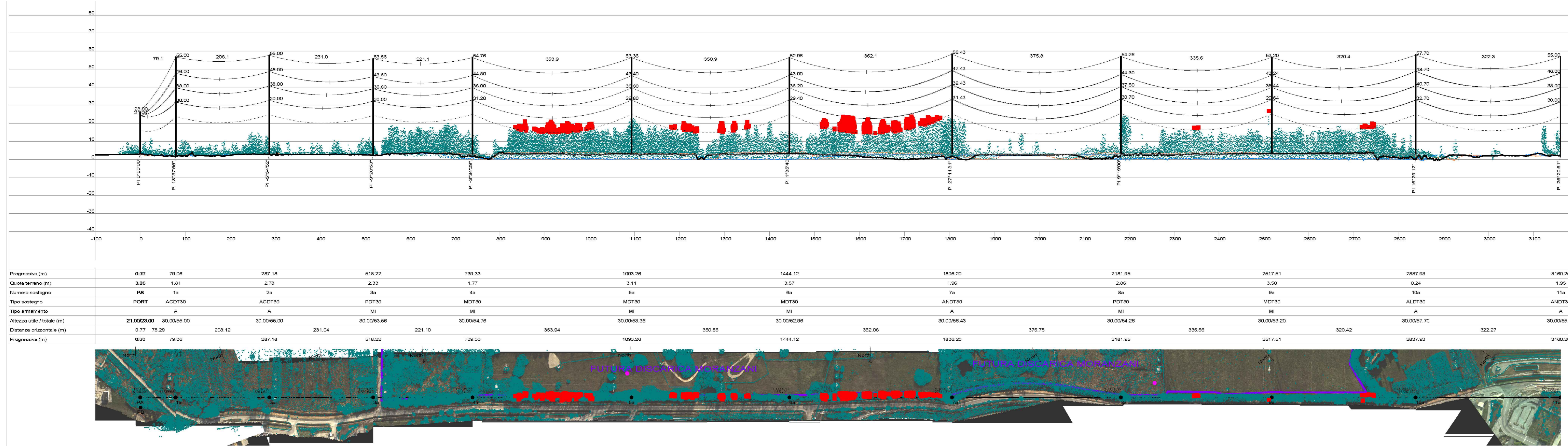
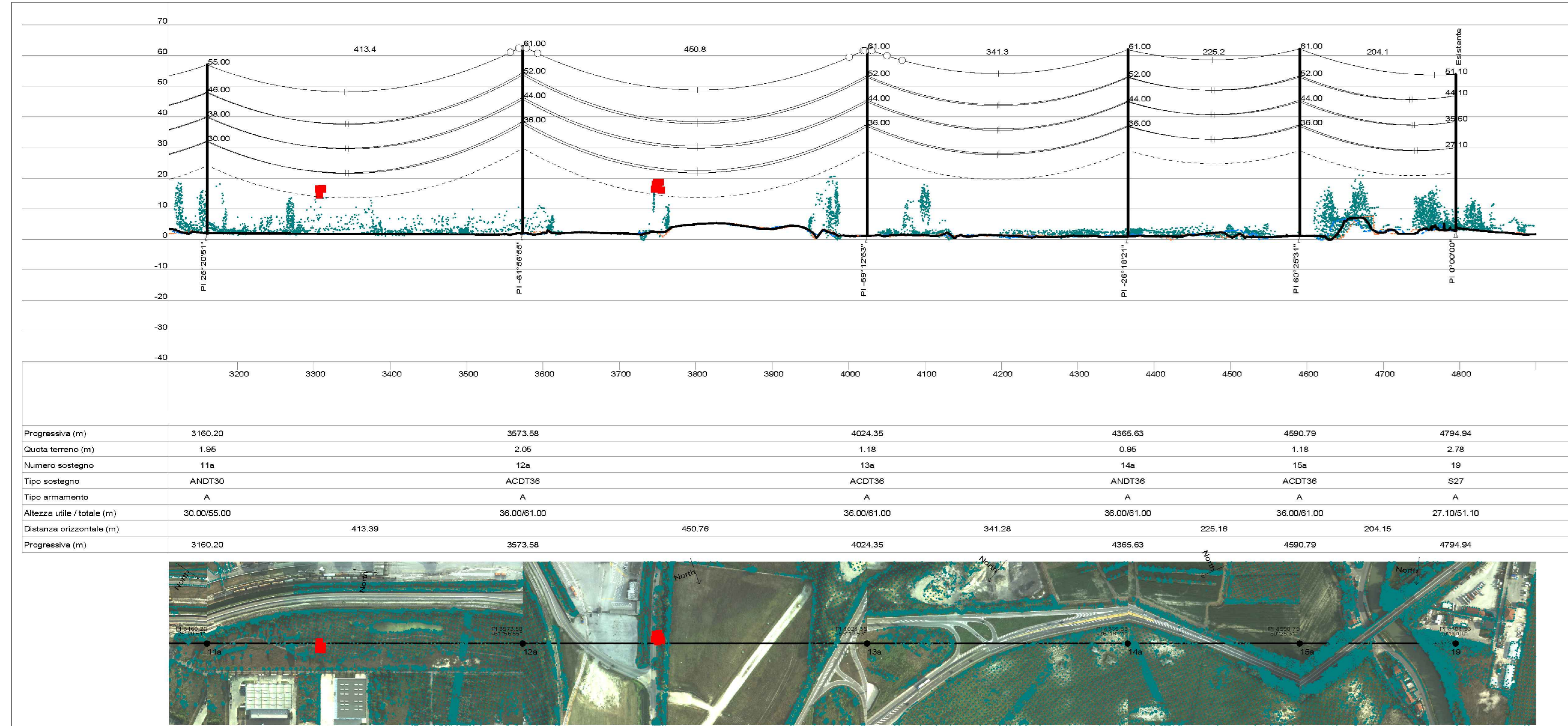


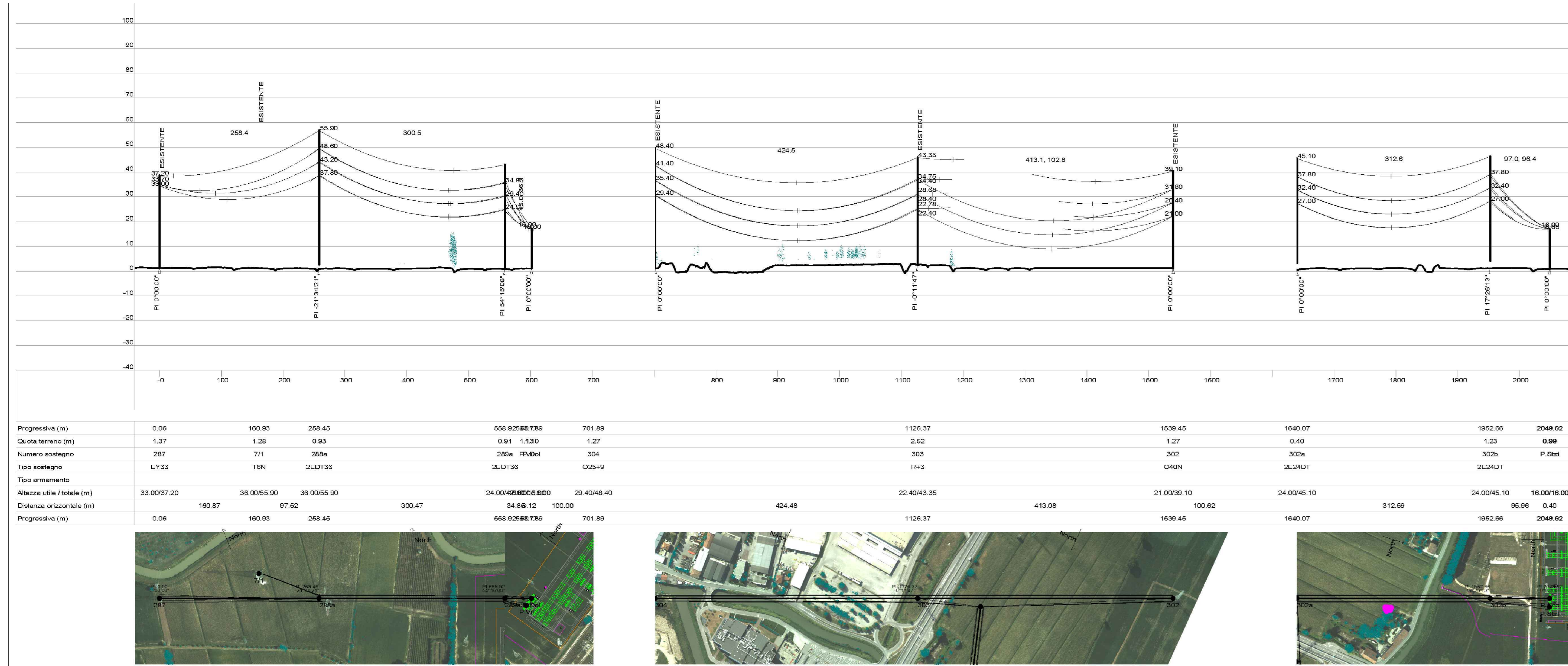
INTERVENTO C5 - Elettrodotto aereo DT a 380 kV "S.E. Fusina - S.E. Dolo", Variante nel Comune di Venezia - Tratto tra i sostegni PA - 11a



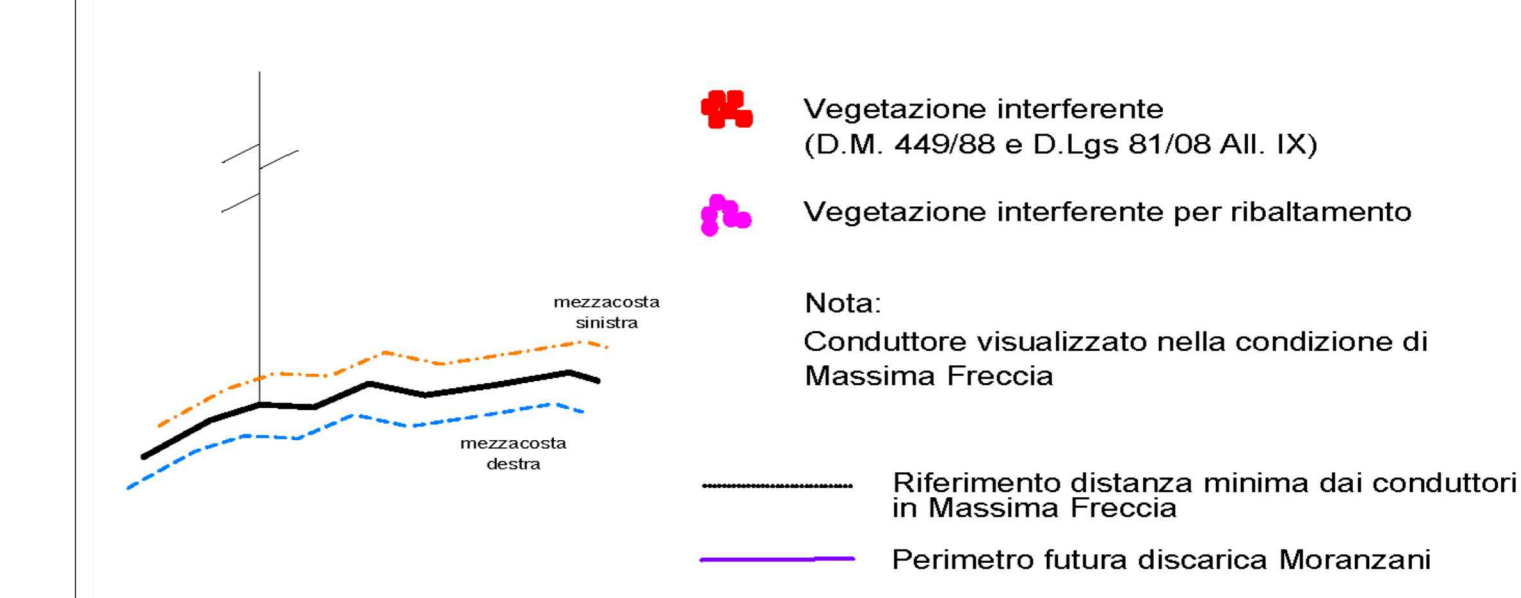
INTERVENTO C5 - Elettrodotto aereo DT a 380 kV "S.E. Fusina - S.E. Dolo", Variante nel Comune di Venezia - Tratto tra i sostegni 11a - 19 esistente



INTERVENTI C9/7 e C9/8 - Elettrodotto a 220 kV "S.E. Malcontenta - S.E. Stazione I/S.E. Scorzè e SE Malcontenta - S.E. Villabona - S.E. Dolo", Rifacimento dei raccordi alla nuova S.E. Malcontenta.



Legenda



REVISIONI		CODIFICA DELL'ELABORATO		Terna Rete Italia	
0	15/09/16	Firma proponente	3. Sovra	M. Berni	M. Berni
N.	DATA	DESCRIZIONE	ELABORATO	VERIFICATO	APPROVATO
PROGETTO		TITOLO			
RICAVATO DAL DOC. TERNA		Razionalizzazione rete AT aree Venezia e Padova			
CLASSIFICAZIONE DI SICUREZZA		RELAZIONE PAESAGGISTICA			
		PROFILI			
NOME DEL FILE	SCALA CAD	FORMATO	SCALA	FOGLIO	
DGCR10100BSA00599_10.dwg	1 unità = 1 mm	-	X = 1:4000 / Y = 1:1000	3 / 3	

Questo documento contiene informazioni di proprietà Terna S.p.A. e deve essere utilizzato esclusivamente dal destinatario in relazione alle finalità per le quali è stato fornito. È vietata qualsiasi forma di riproduzione o di divulgazione senza l'esplicito consenso di Terna S.p.A. This document contains information proprietary to Terna S.p.A. and it will have to be used exclusively for the purposes for which it has been furnished. Whichever form of spreading or reproduction without the written permission of Terna S.p.A. is prohibited.