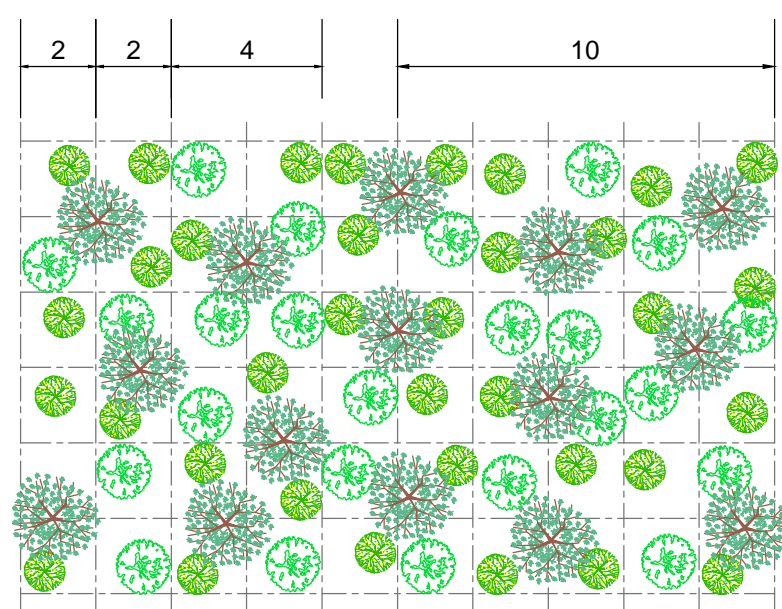
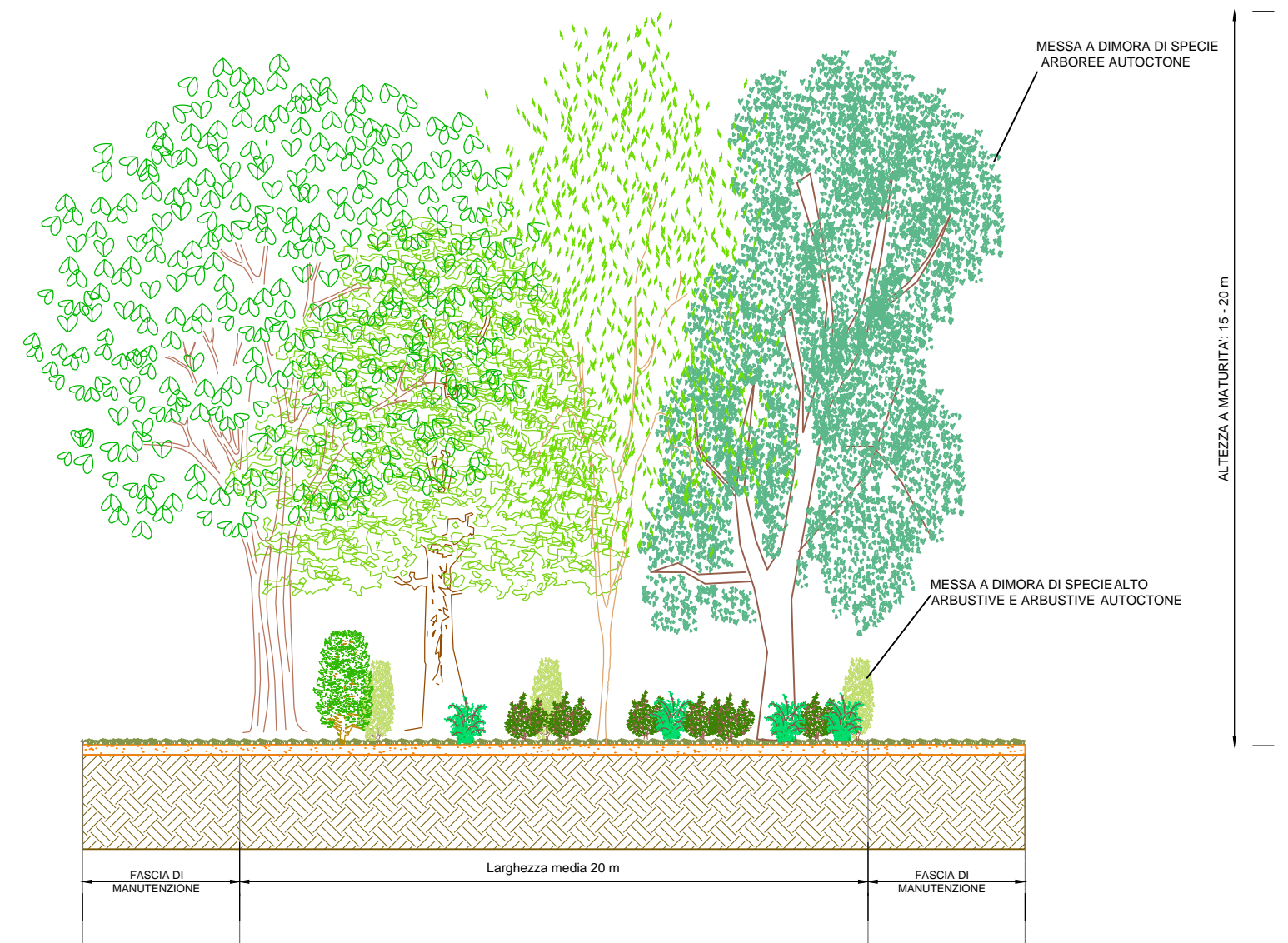


SCHEMA SESTO D'IMPIANTO - Tipo 1
PIANTUMAZIONI ARBOREO-ARBUSTIVE

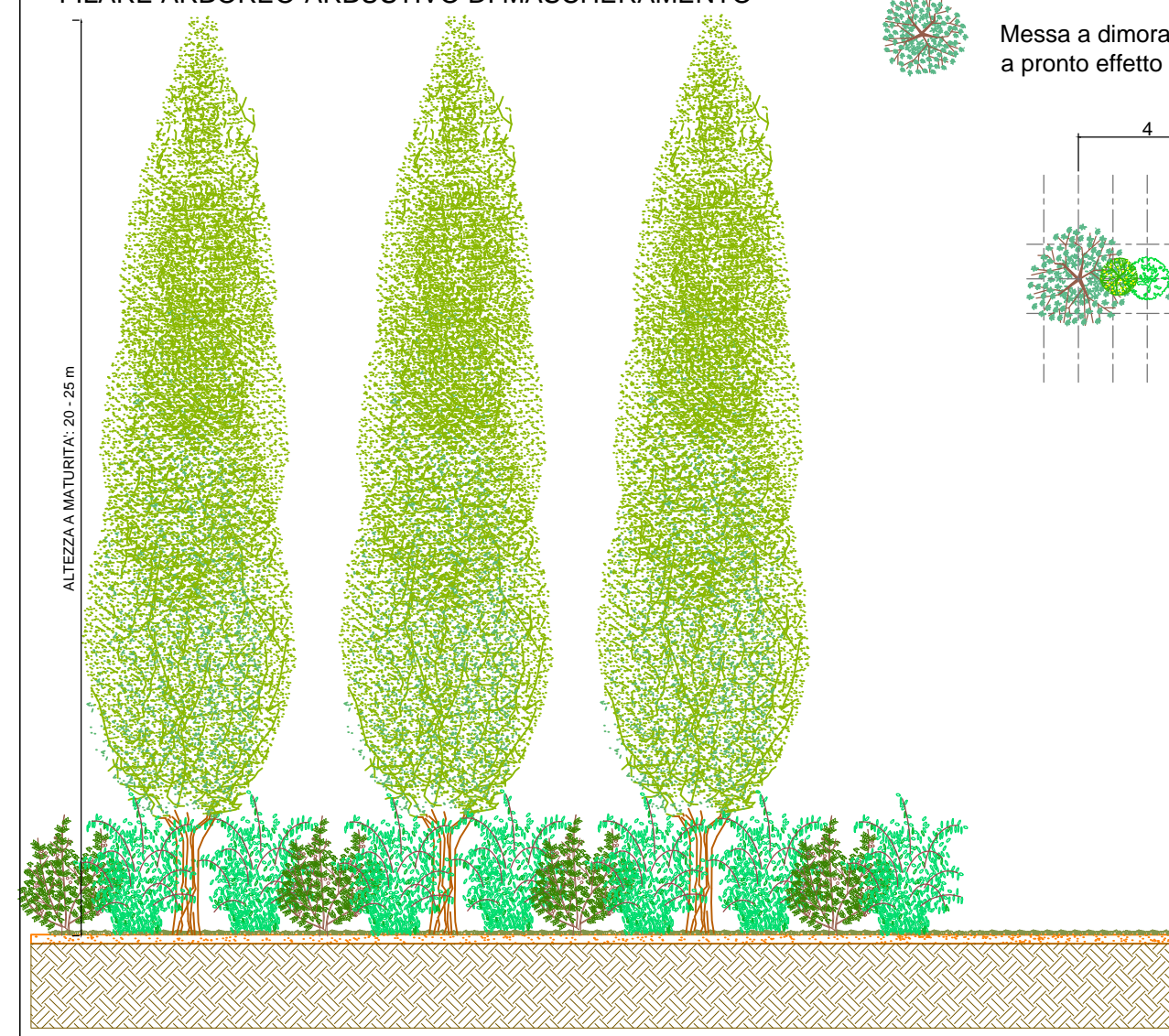
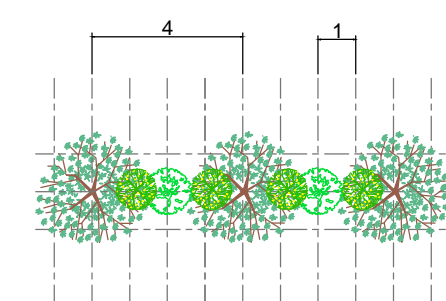


- Messa a dimora di specie arbustive
1 esemplare ogni 4 mq
disposizione a mosaico al 60%
- Messa a dimora di specie alto-arbustive
1 esemplare ogni 4 mq
disposizione a mosaico al 40%
- Messa a dimora di specie arboree
1 esemplare ogni 16 mq
disposizione a mosaico (45% esemplari a pronto effetto, 55% esemplari giovani)



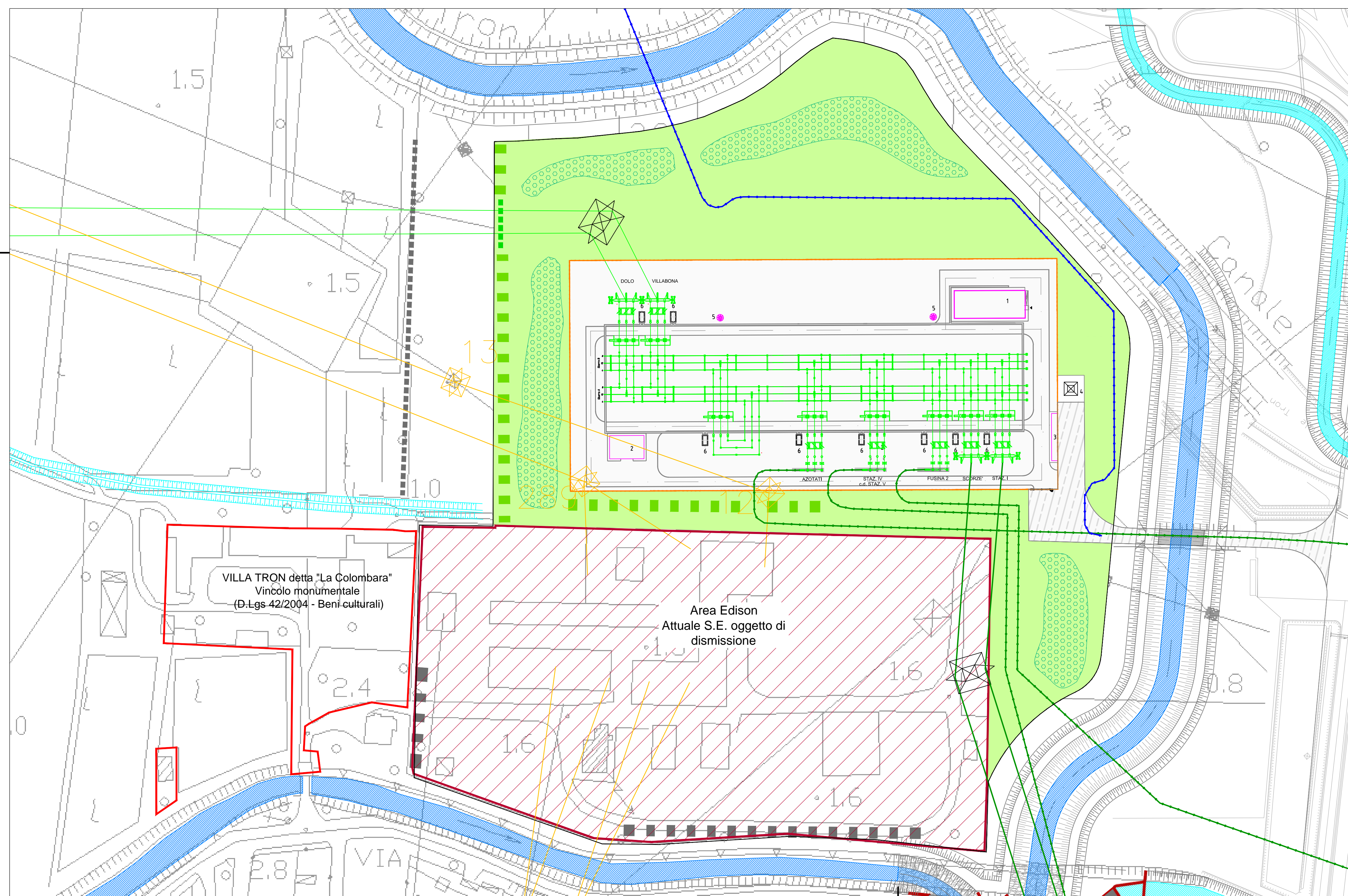
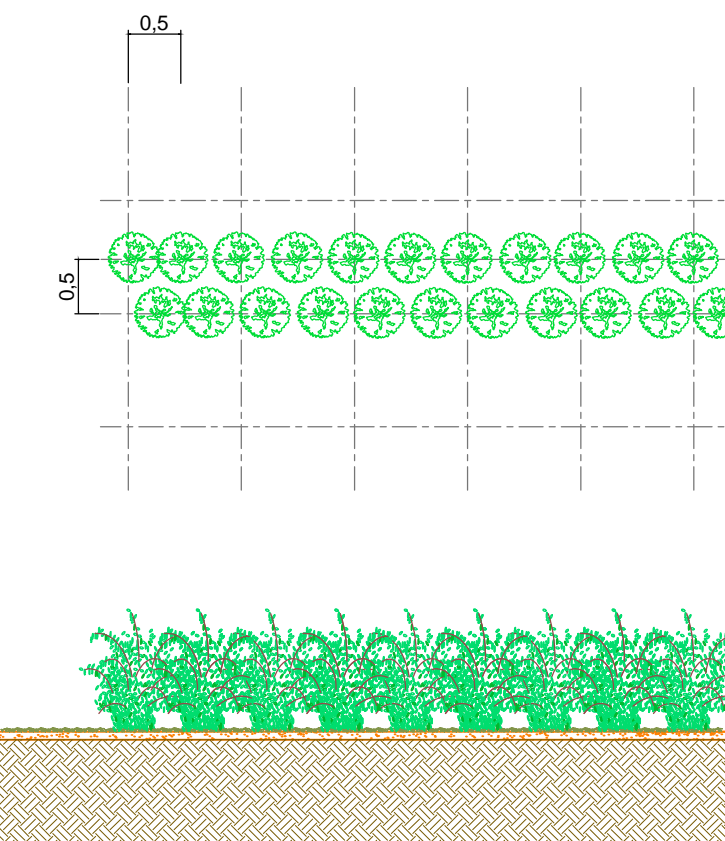
SCHEMA SESTO DI IMPIANTO Tipo 2
FILARE ARBOREO-ARBUSTIVO DI MASCHERAMENTO

- Messa a dimora di specie alto-arbustive a pronto effetto (1 esemplare ogni m)
- Messa a dimora di specie arboree a pronto effetto (1 esemplare ogni 4 m)



SCHEMA SESTO DI IMPIANTO Tipo 3
SIEPE ARBUSTIVA

- Messa a dimora di specie arbustive a formare siepe lineare (1 esemplare ogni 0,5 m)



- INTERVENTI IN PROGETTO**
- Nuova linea aerea 220 kV
 - Nuova linea in cavo 220 kV
 - Nuova linea in cavo 132 kV
 - Linea attuale da demolire

- INTERVENTI DI MASCHERAMENTO IN PROGETTO**
- Piantumazioni arboreo-arbustive (TIPO 1)
 - Filare arboreo-arbustivo (TIPO 2)
 - Siepe arbustiva (TIPO 3)
 - Inerbimento
 - Filare arboreo esistente
 - Siepe arboreo-arbustiva esistente

REVISIONI					
N.	DATA	DESCRIZIONE	ELABORATO	VERIFICATO	APPROVATO
0	15/09/16	Prima esecuzione	A. Molino - L. Mora AI Engineering S.r.l.	E. Marchegiani INGUSISAM	N. Rivarone INGUSISAM
TIPOLOGIA DELL'ELABORATO		CODIFICA DELL'ELABORATO			
PROGETTO		DGCR10100BSA00599_20			
RICAVATO DAL DOC. TERNA		TITOLO			
CLASSIFICAZIONE DI SICUREZZA		Razionalizzazione rete AT aree Venezia e Padova RELAZIONE PAESAGGISTICA INTERVENTI DI MASCHERAMENTO - SE MALCONTENTA			
NOME DEL FILE	SCALA CAD	FORMATO	SCALA	FOGLIO	
DGCR10100BSA00599_20.dwg	1 unità = 1 mm	A1	1:1.000	2 / 3	
<small>Questo documento contiene informazioni di proprietà Terna S.p.A. e deve essere utilizzato esclusivamente dal destinatario in relazione alle finalità per le quali è stato ricevuto. È vietata qualsiasi forma di riproduzione o di divulgazione senza l'esplicito consenso di Terna S.p.A. This document contains information proprietary to Terna S.p.A. and it will have to be used exclusively for the purposes for which it has been furnished. Whichever shape of spreading or reproduction without the written permission of Terna S.p.A. is prohibitory.</small>					