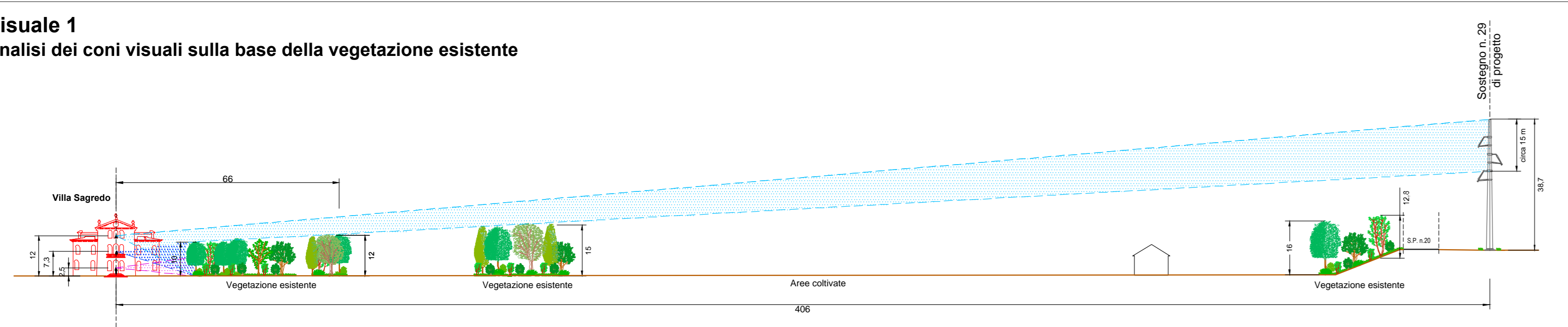
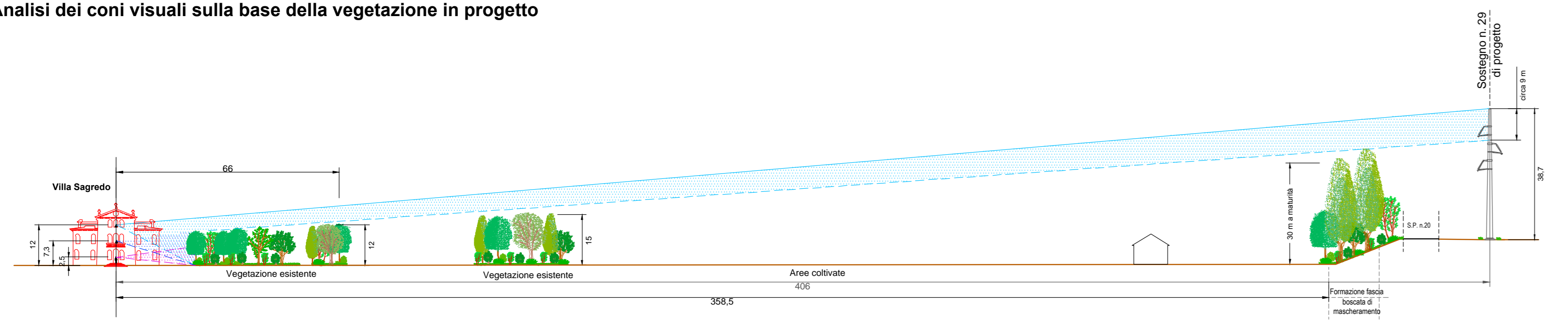


**Visuale 1**  
Analisi dei coni visuali sulla base della vegetazione esistente

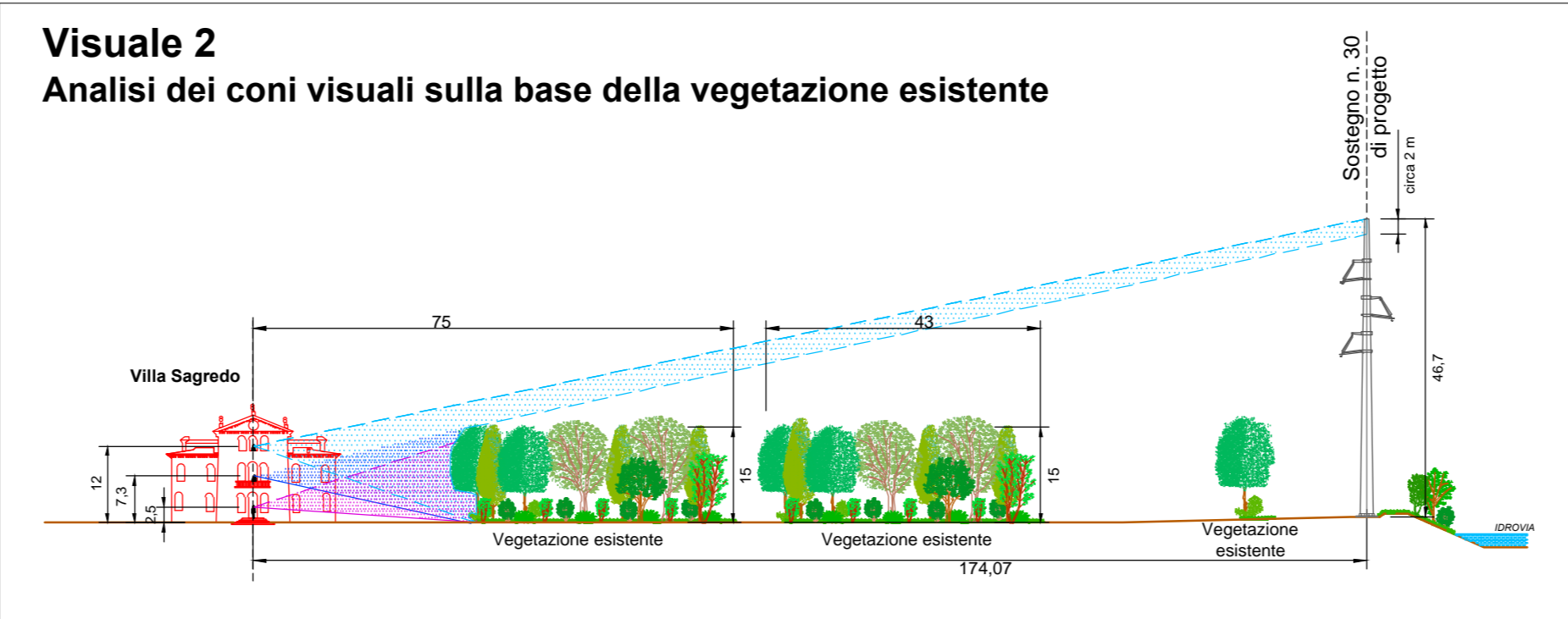


**Visuale 1**  
Analisi dei coni visuali sulla base della vegetazione in progetto

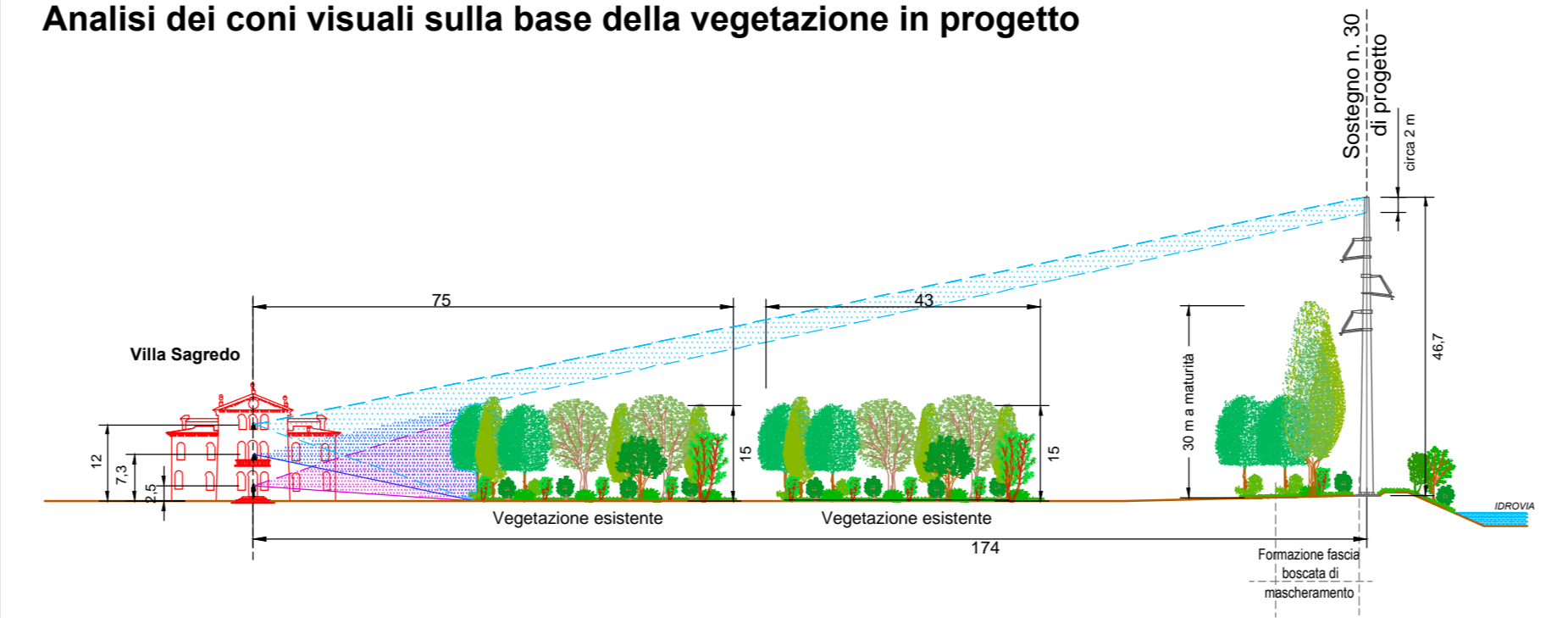


Scala 1:1.000

**Visuale 2**  
Analisi dei coni visuali sulla base della vegetazione esistente

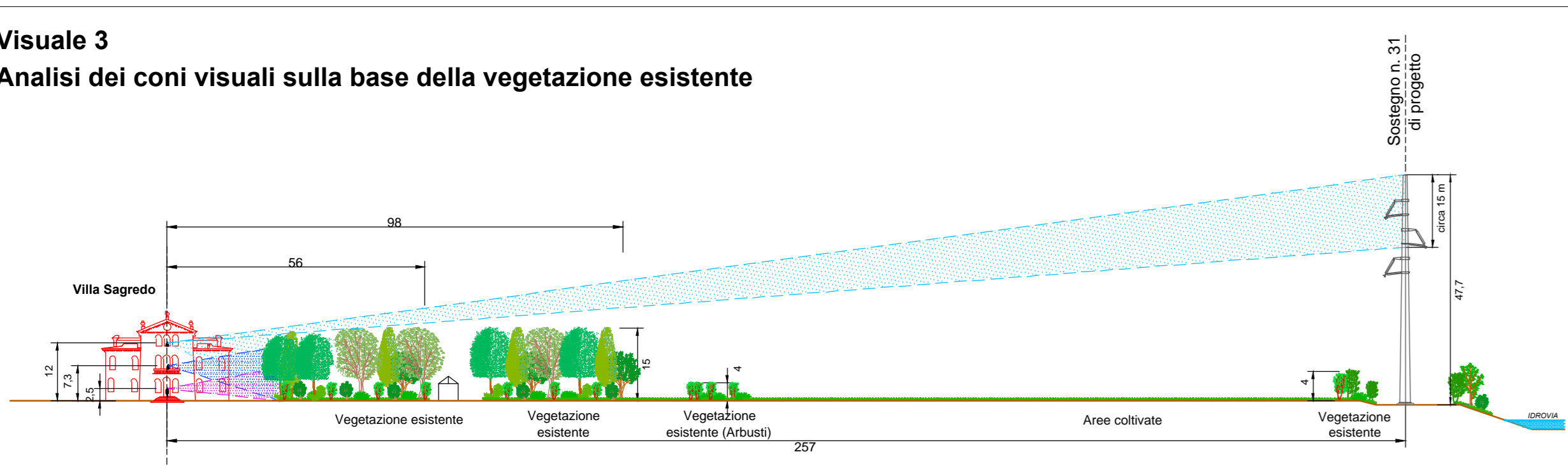


**Visuale 2**  
Analisi dei coni visuali sulla base della vegetazione in progetto

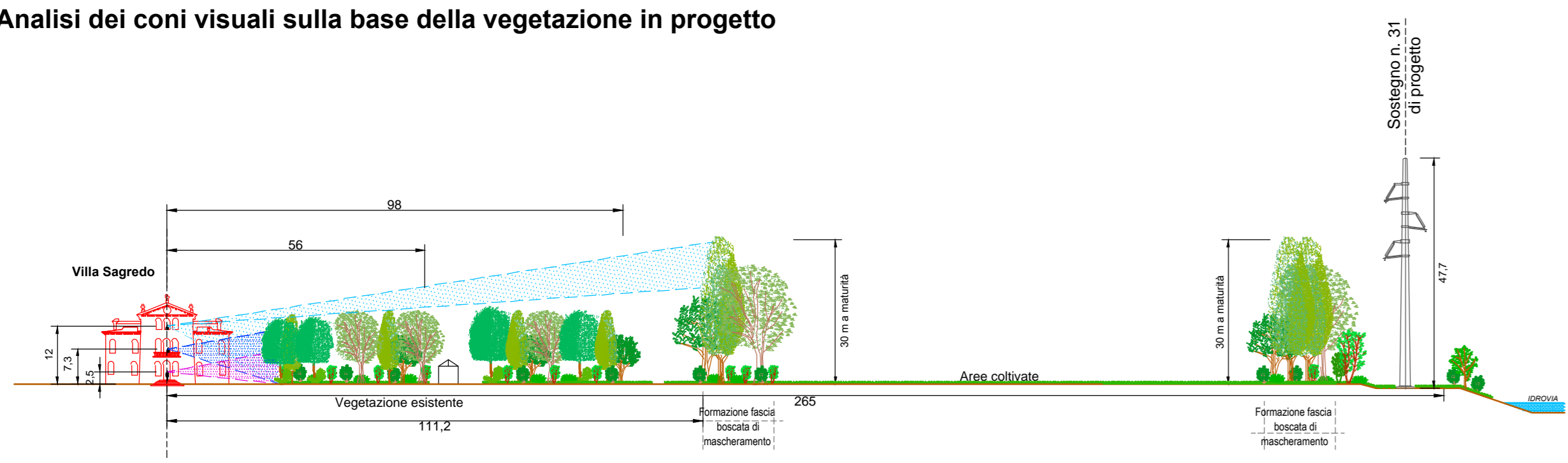


Scala 1:1.000

**Visuale 3**  
Analisi dei coni visuali sulla base della vegetazione esistente



**Visuale 3**  
Analisi dei coni visuali sulla base della vegetazione in progetto



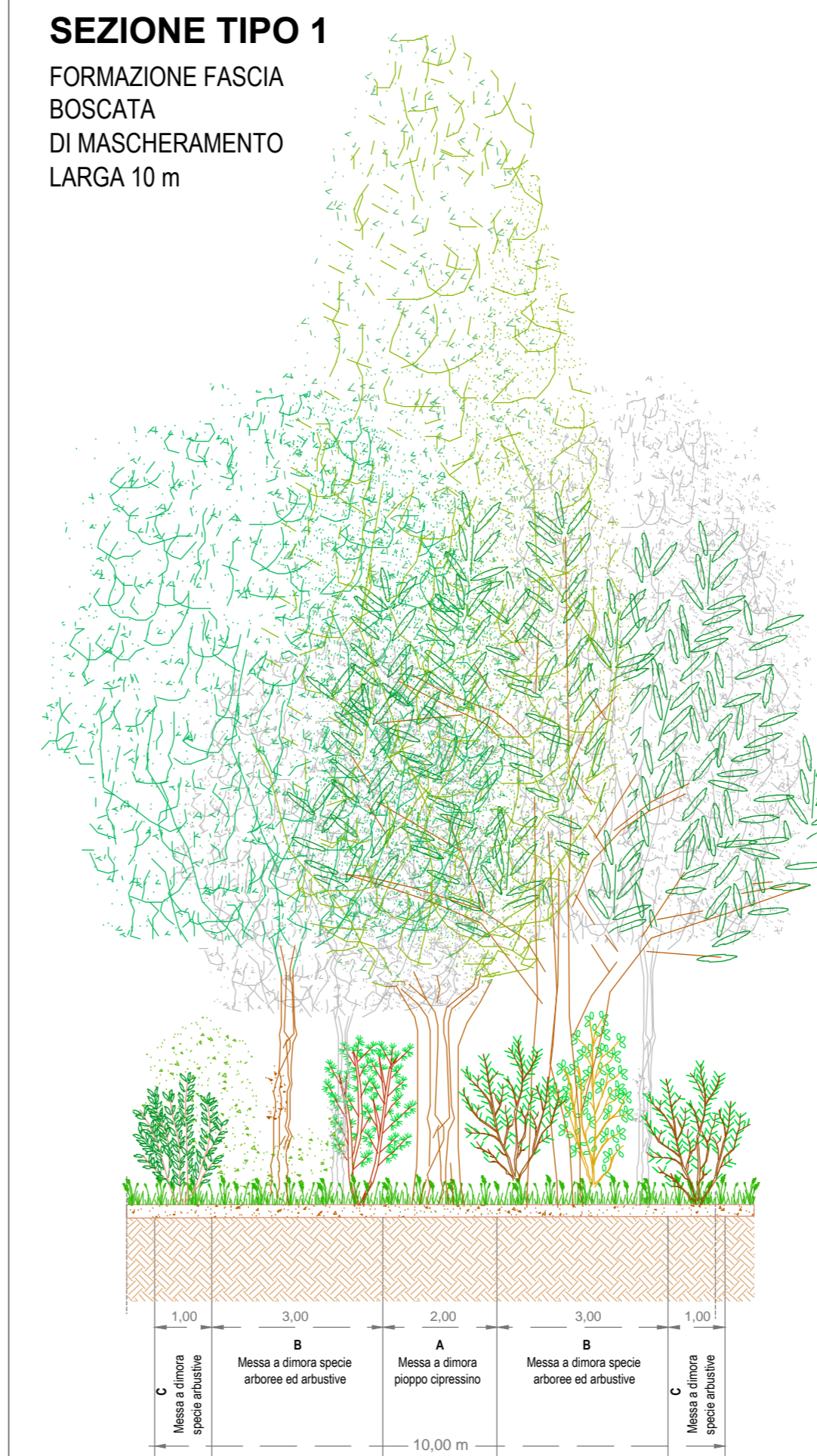
Scala 1:1.000

**UBICAZIONE PLANIMETRICA CONI VISUALI**

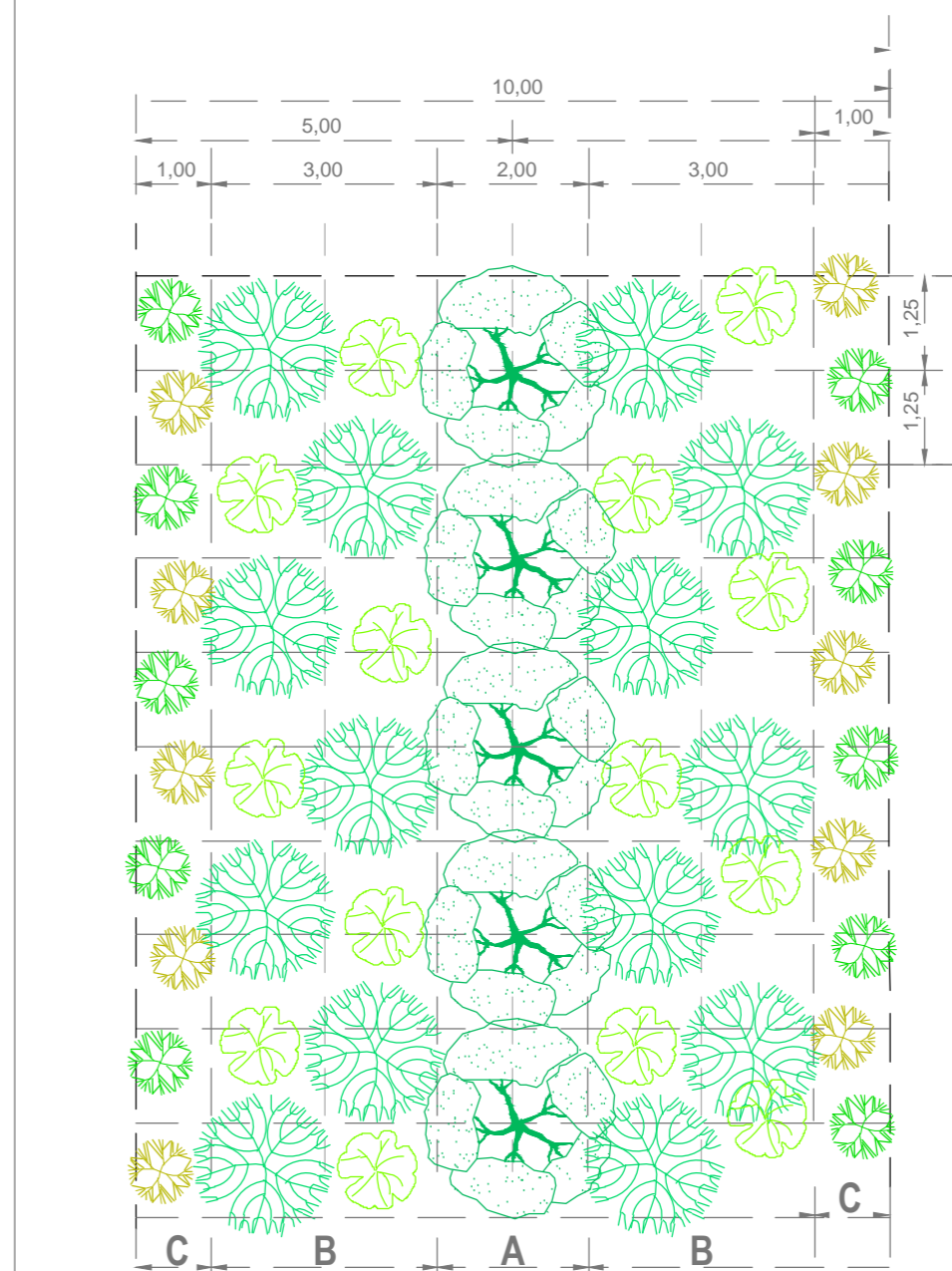


Scala 1:3.000

**SEZIONE TIPO 1**  
FORMAZIONE FASCIA BOSCATÀ DI MASCHERAMENTO LARGA 10 m



**SCHEMA SESTO D'IMPIANTO - TIPO 1**  
FASCIA BOSCATÀ DI MASCHERAMENTO

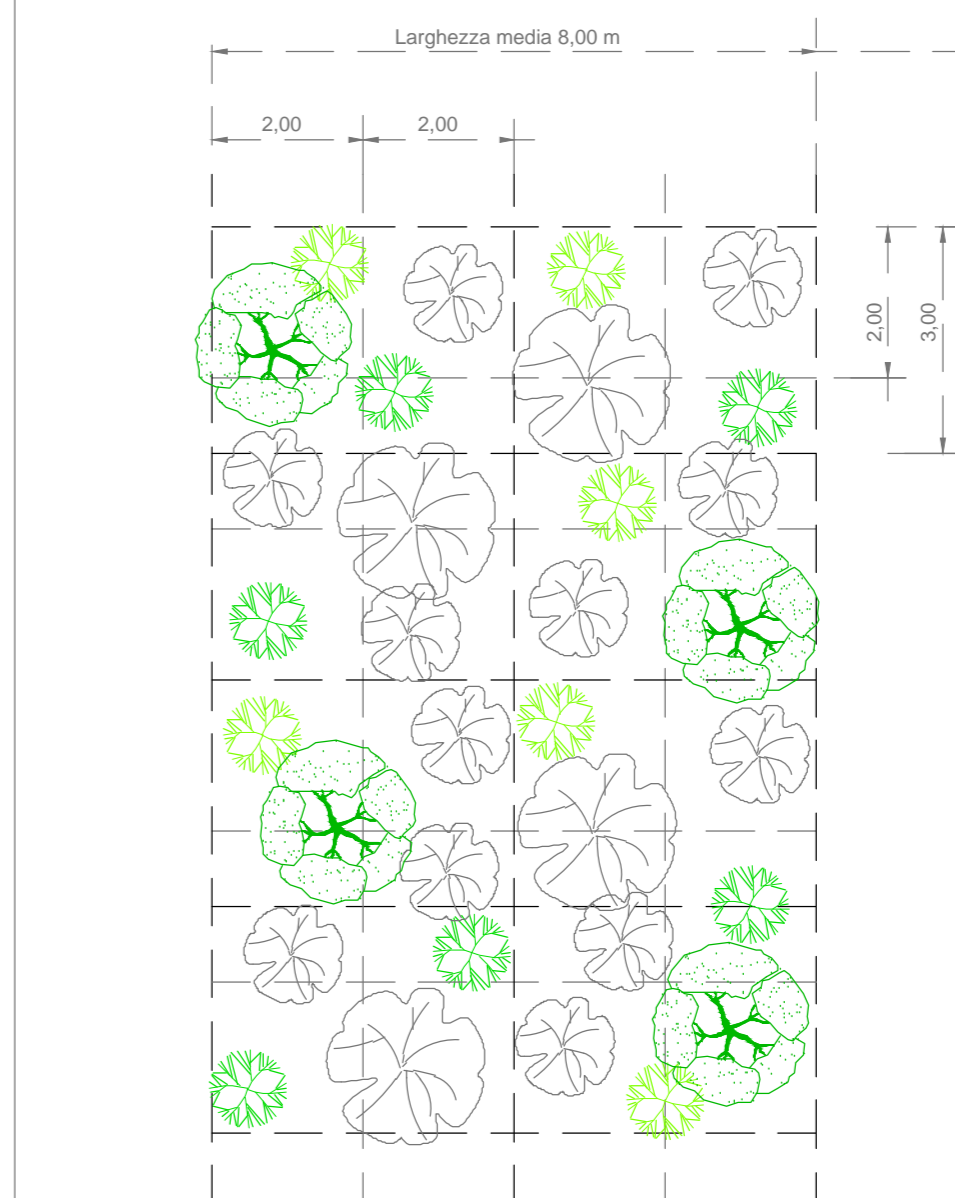


- A - Messa a dimora pippo cipressino pz. 1/2,50 m (larghezza 2,00 m) disposizione a filare
- B - Messa a dimora specie arboree pz. 1/3,75 m<sup>2</sup> (2,50X1,50 m) Messa a dimora di specie arbustive pz 1/1,60 m<sup>2</sup> (1,25X1,28 m) disposizione a doppio filare sfalsato
- C - Messa a dimora specie arbustive pz 1/1,25 m (larghezza 1,00 m) disposizione a filare sfalsato

**SEZIONE TIPO 2**  
INTEGRAZIONE FASCIA RIPARIA ESISTENTE LARGHEZZA MEDIA 8 m



**SCHEMA SESTO D'IMPIANTO - TIPO 2**  
INTEGRAZIONE FASCIA RIPARIA ESISTENTE



- Messa a dimora di specie arbustive autoctone 1 esemplare ogni 4,00 m<sup>2</sup> (2,00x2,00 m) disposizione a mosaico, su 50% della superficie
- Messa a dimora di specie arboree 1 esemplare ogni 12,00 m<sup>2</sup> (4,00x3,00 m) disposizione a mosaico, su 50% della superficie
- Conservazione specie arboree ed arbustive esistenti

Scala 1:100

- Legenda**
- Linea Aerea a 380 kV ST - Dolo-Camin (Intervento A1)
  - Demolizione linee aeree
  - Transetti visuali
  - Fasce di mascheramento visuale di progetto

REVISIONI					
N.	DATA	DESCRIZIONE	ELABORATO	VERIFICATO	APPROVATO
0	15/09/16	Prima esecuzione	A. Minola - L. Minola	E. Marchegiani	N. Rinaldi
TIPOLOGIA DELL'ELABORATO		CODIFICA DELL'ELABORATO			
PROGETTO		<b>DGCR10100BSA00599_20</b>			
RICAVATO DAL DOC. TERNA		<b>Rationalizzazione rete AT aree Venezia e Padova</b>			
CLASSIFICAZIONE DI SICUREZZA		<b>RELAZIONE PAESAGGISTICA</b> <b>INTERVENTI DI MASCHERAMENTO - VILLA SAGREDO</b>			
NOME DEL FILE	SCALA CAD	FORMATO	SCALA	FOGLIO	
DGCR10100BSA00599_20.dwg	1 unità = 1 mm	A1	varie	1 / 3	

Questo documento contiene informazioni di proprietà Terma S.p.A. e deve essere utilizzato esclusivamente dal destinatario in relazione alle finalità per le quali è stato fornito. E' vietata qualsiasi forma di riproduzione o di divulgazione senza l'esplicito consenso di Terma S.p.A.  
This document contains information proprietary to Terma S.p.A. and it will have to be used exclusively for the purposes for which it has been furnished. Whichever shape of spreading or reproduction without the written permission of Terma S.p.A. is prohibited.