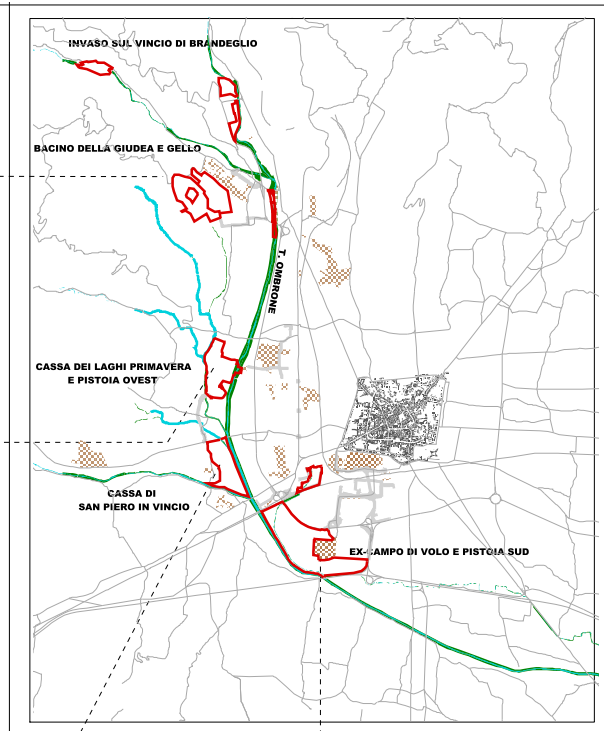
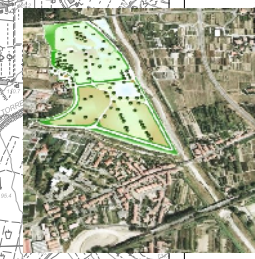
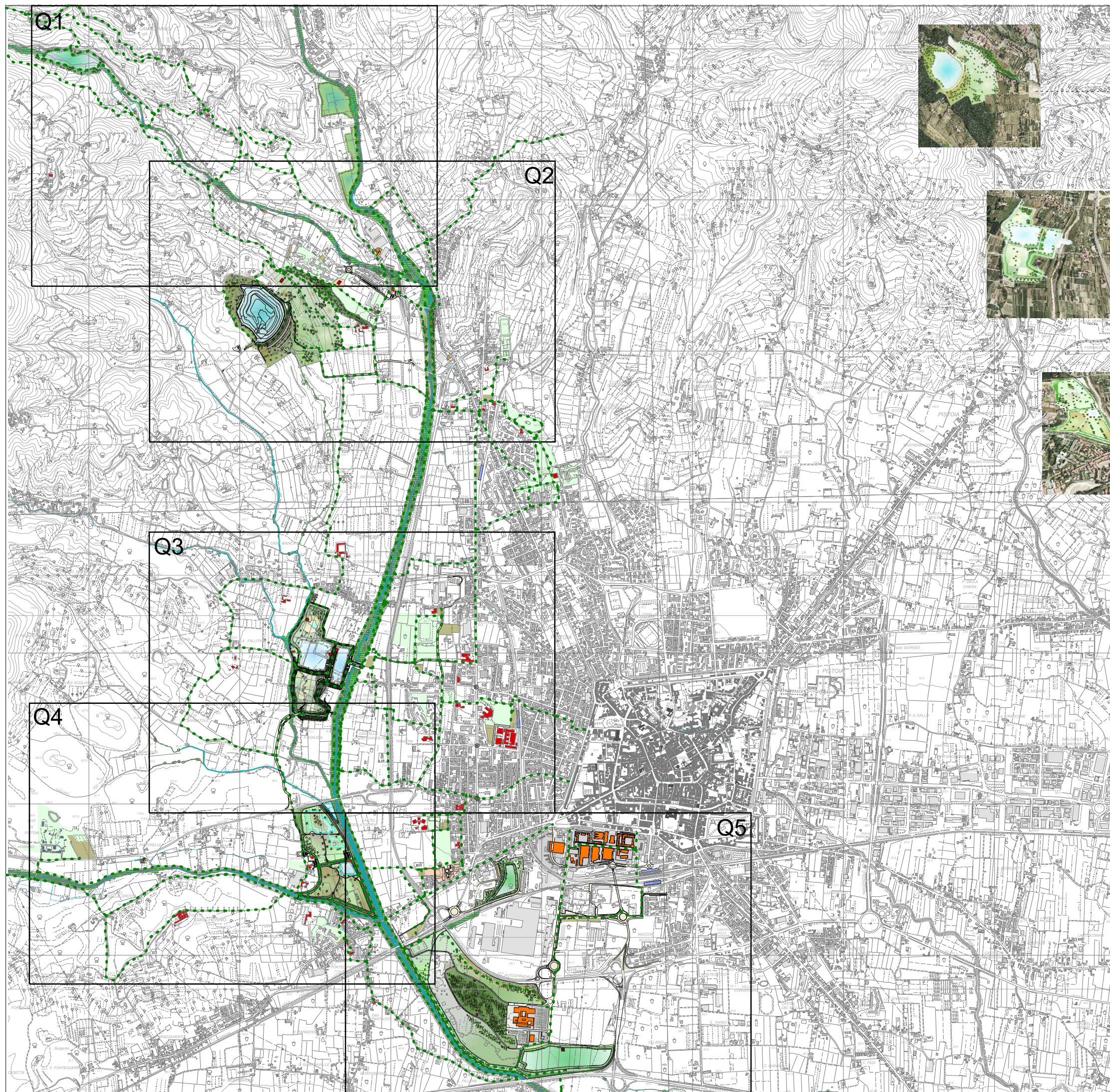


NOTA: nei quadranti di dettaglio sono evidenziati gli edifici esistenti e l'uso del suolo sulla base delle elaborazioni effettuate dall'Amministrazione Provinciale di Pistoia

**QUADRO DI INSIEME
STATO ATTUALE**

scala 1:25000

A1



QUADRO DI INSIEME
PREVISIONI URBANISTICHE
E PROGETTI DI INTERVENTO

scala 1:25000

A2

I QUADRANTI DI DETTAGLIO

i temi:

Q1 - Il Vincio di Brandeglio

l'invaso sul Vincio di Brandeglio
i percorsi ambientali della Valle del Vincio di Brandeglio
gli antichi opifici ad energia idraulica
il sistema delle gore e le opere di regimazione idraulica
il percorso fluviale dell'Ombrone
le casse di espansione di Ponte Calcaiola

Q2 - Il bacino della Giudea e Gello

il Bacino della Giudea
i percorsi ambientali della Valle del Vincio di Brandeglio
i percorsi fluviali dell'Ombrone:
-il percorso per non senzienti
-il percorso birdwatching
gli antichi opifici ad energia idraulica
il sistema delle gore e delle opere di regimazione idraulica
il parco del bacino della Giudea e l'abitato di Gello:
-l'adeguamento della viabilità
-il parco e le attrezzature sportive
-le attrezzature di interesse generale
il collegamento tra Gello e Capostrada e con il Parco del Villone Puccini

Q3 - La cassa di espansione dei Laghi Primavera e Pistoia Ovest

la cassa di espansione dei Laghi Primavera
la fruizione della cassa a fini ricreativi, sportivi, e di educazione ambientale
il collegamento con la viabilità principale ed i parcheggi di attestamento
il collegamento con il percorso fluviale dell'Ombrone
l'integrazione dell'Ombrone nel il sistema dei percorsi
verso il centro storico ed il parco del Villone Puccini
il potenziamento degli impianti sportivi di Pistoia Ovest
l'integrazione con le attrezzature sociali,
scolastiche e ricreative del Viale Adua
la fluidificazione della mobilità veicolare sul Viale Adua

Q4 - La Cassa di espansione di S.Piero in Vincio

la cassa di espansione di San Piero in Vincio:
la parziale rinaturalizzazione dell'area della cassa e
la sua utilizzazione a fini educativi e ricreativi
l'esercizio dell'agricoltura biologica

il collegamento con il percorso fluviale dell'Ombrone
il collegamento con i percorsi ambientali della Valle del Vincio di Montagnana:

- lo zoo di Pistoia
- gli antichi opifici ad energia idraulica
- il sistema delle gore
- le opere di regimazione idraulica

la riqualificazione del nucleo insediativo di S.Piero in Vincio
il collegamento con il convento di Giaccherino e la collina di Groppoli
l'integrazione con il sistema insediativo urbano: i collegamenti ciclopedonali
e le relazioni con Pontelungo, le aree di Vicofaro e dell'ex-campo di volo

Q5 - L'ex-campo di volo e Pistoia Sud

il nuovo ospedale:

- l'inserimento nell'area dell'ex-campo di volo
- il collegamento con la città

il parco urbano dell'ex-campo di volo:

- la collina frangivento ed antirumore
- il parco urbano - arboreto
- le attrezzature sportive e di interesse generale

i percorsi fluviali dell'Ombrone:

- la ristrutturazione degli argini
- l'integrazione con il parco urbano - arboreto
- la connessione con i percorsi ciclopedonali di Pistoia sud ed ovest

Il risanamento e la messa in sicurezza del fosso Brusigliano:

- la cassa di espansione del "bosco in città"
- la cassa di espansione dell'ex-campo di volo

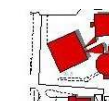
la proiezione a sud della città:

- il recupero dell'ex-Breda
- il ribaltamento della stazione e la riorganizzazione dell'area a sud della ferrovia
- i parcheggi scambiatori e l'adeguamento della mobilità
- i percorsi ciclopedonali ed il trasporto pubblico dalla città al nuovo ospedale, al parco ed all'Ombrone.

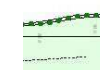
la legenda:



Alvei fluviali



Emergenze architettoniche ed attrezzature di interesse generale



Percorsi ciclo-pedonali



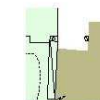
Antichi opifici ad energia idraulica



Viabilità di progetto



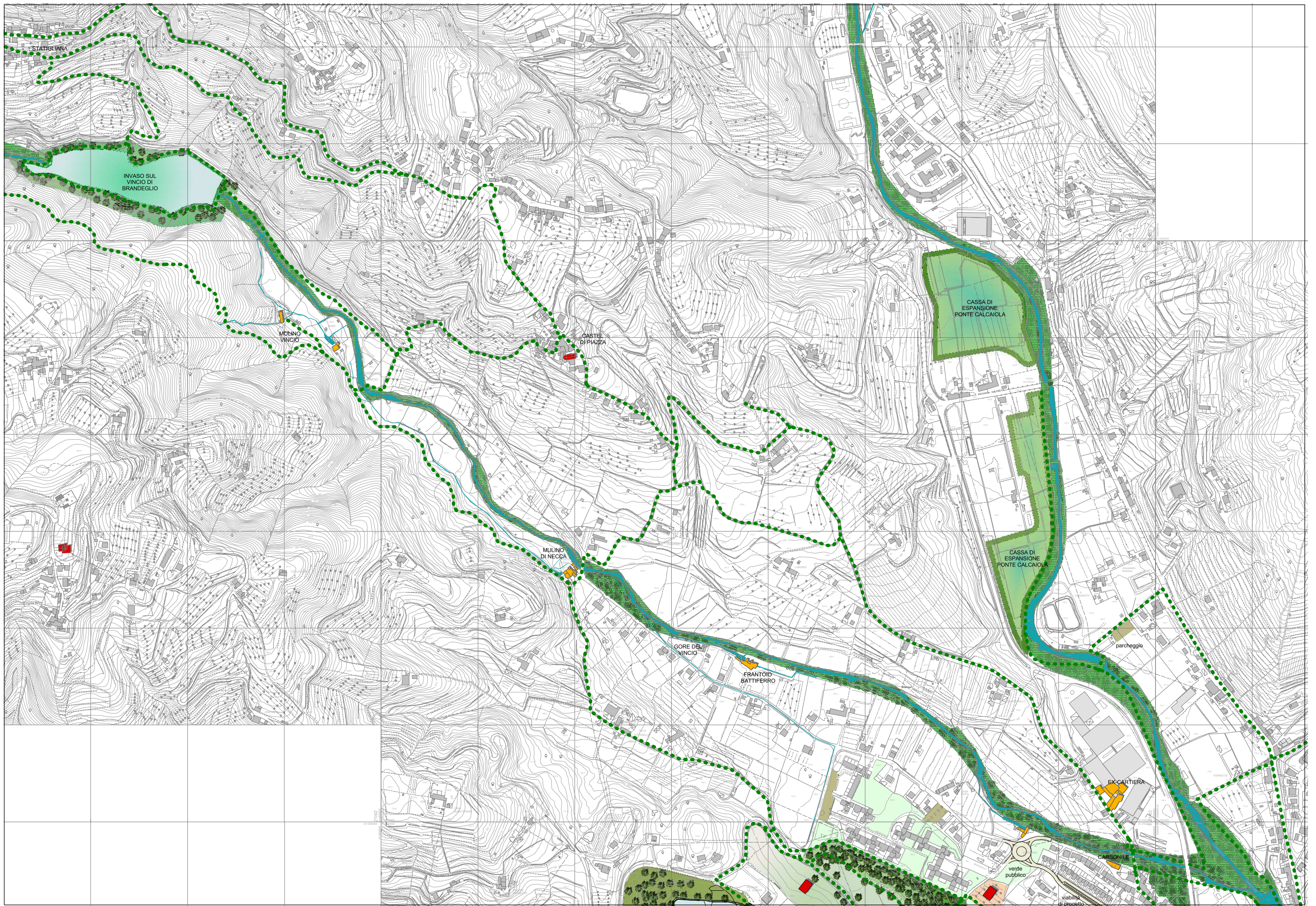
Stazioni ferroviarie



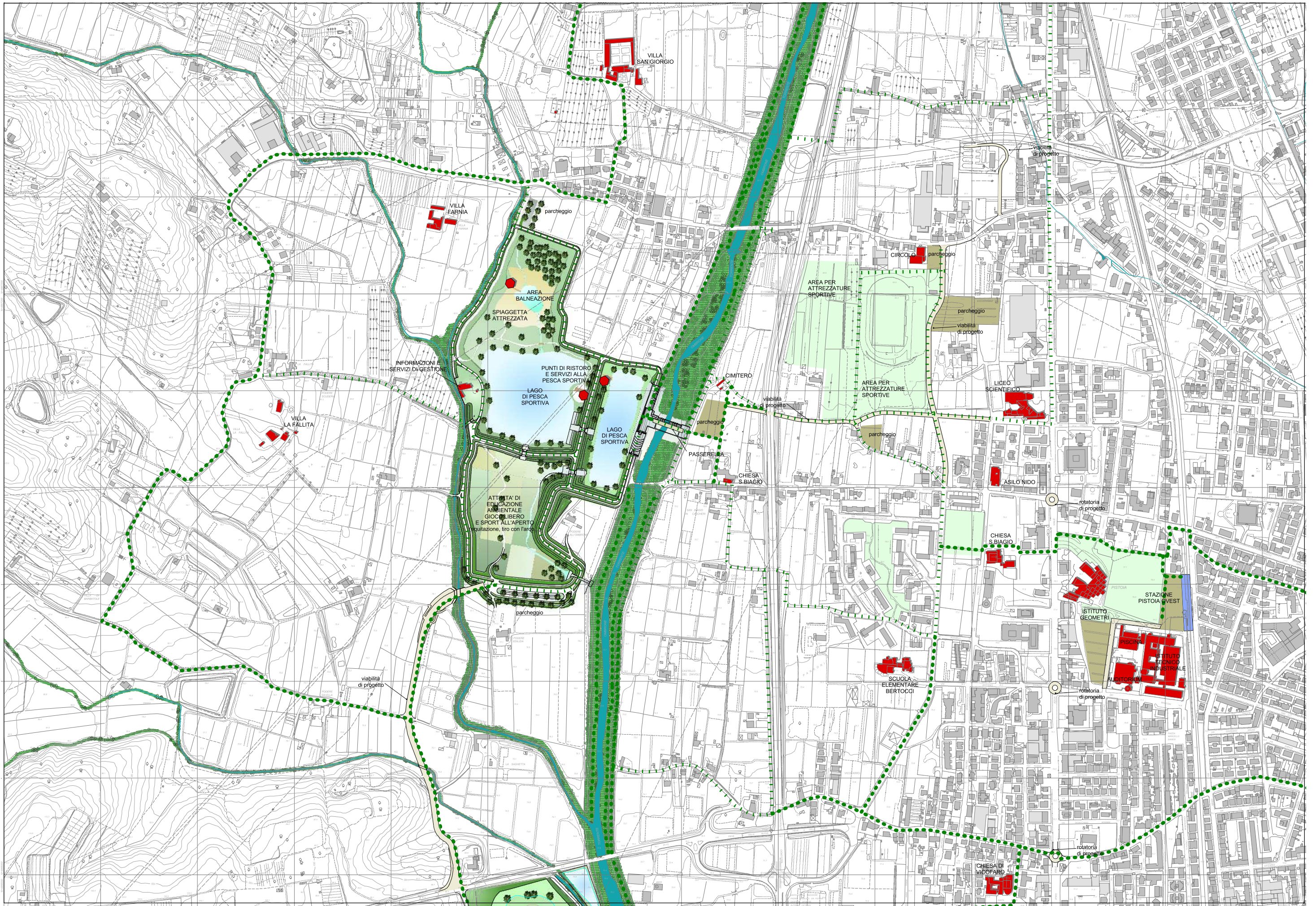
Parcheggi



Ex-Breda e nuovo ospedale







scala 1:7000

QUADRANTE 3 : LA CASSA DI ESPANSIONE DEI LAGHI PRIMAVERA E PISTOIA OVEST

