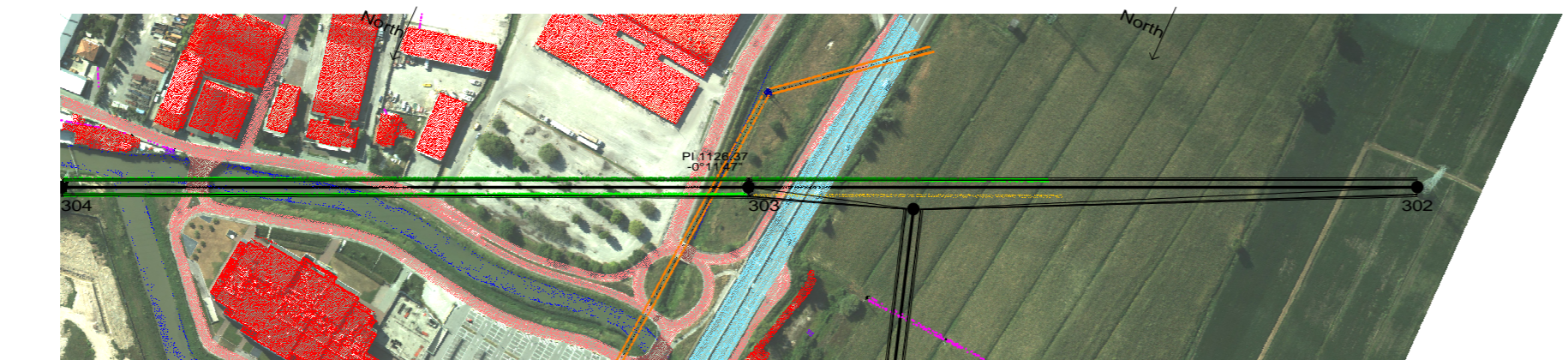
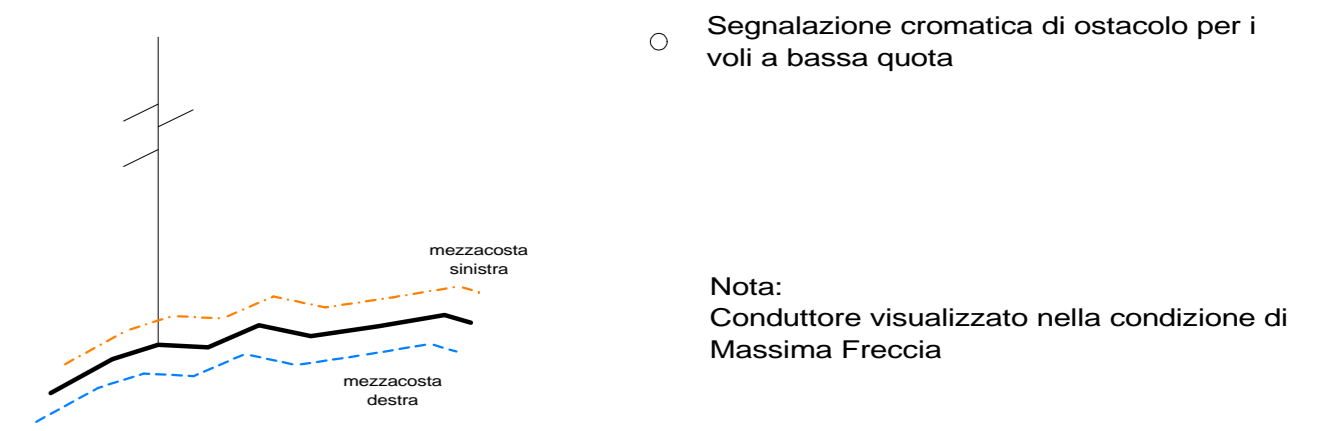


Progressiva (m)	0.06	160.93	258.45	558.925	701.89	1126.37	1539.45	1640.07	1952.66	2049.02
Quota terreno (m)	1.37	1.28	0.93	0.91	1.130	1.27	1.27	0.40	1.23	0.98
Numero sostegno	287	7/1	288a	289a	FEV	304	302	302a	302b	P.Sta
Tipo sostegno	EY33	T6N	2EDT36	2EDT36	O25+9	R+3	O40N	2E24DT	2E24DT	
Tipo armamento										
Altezza utile / totale (m)	33.00/37.20	36.00/55.90	36.00/55.90	24.00/41.60	29.40/48.40	22.40/43.35	21.00/39.10	24.00/45.10	24.00/45.10	16.00/16.00
Distanza orizzontale (m)	160.87	97.52	300.47	34.88.12	100.00	424.48	413.08	100.62	312.59	95.96
Progressiva (m)	0.06	160.93	258.45	558.925	701.89	1126.37	1539.45	1640.07	1952.66	2049.02



Legenda



REVISIONI						
0	15/09/2016	Prima emissione				
N.	DATA	DESCRIZIONE	ELABORATO	VERIFICATO	APPROVATO	
			Scattotto S. ING. REA-PRIENE		Bergato M. ING. REA-PRIENE	

TIPOLOGIA DELL'ELABORATO	CODIFICA DELL'ELABORATO		Terna Rete Italia	
PROFILO LONGITUDINALE	<b>LUCR10100BGL20058</b>		TERNA GROUP	
PROGETTO	TITOLO			
RICAVATO DAL DOC. TERNA	<b>Razionalizzazione della Rete elettrica AT nelle aree di Venezia e Padova</b> Elettrodotti a 220 kV "S.E. Malcontenta - S.E. Stazione I / S.E. Scorzà" e "S.E. Malcontenta - S.E. Villabona / S.E. Dolo" Rifacimento dei raccordi alla nuova S.E. Malcontenta			
CLASSIFICAZIONE DI SICUREZZA	Profili longitudinali			
NOME DEL FILE	SCALA CAD	FORMATO	SCALA	FOGLIO
LUCR10100BGL20058-00	-	1200 x 297	X = 1 : 4000 Y = 1 : 1000	1 di 1

Questo documento contiene informazioni di proprietà Terna S.p.A. e deve essere utilizzato esclusivamente dal destinatario in relazione alle finalità per le quali è stato ricevuto. È vietata qualsiasi forma di riproduzione o di divulgazione senza il permesso scritto di Terna S.p.A. This document contains information proprietary to Terna S.p.A. and it will have to be used exclusively for the purposes for which it has been furnished. Whichever shape of spreading or reproduction without the written permission of Terna S.p.A. is prohibi.