

Stazione Marittima - Molo Sanita'
Cagliari

COMPLETAMENTO DELLA BANCHINA
SUL LATO NORD-EST DEL PORTO CANALE
(Porto industriale di Cagliari)

revisione	data	descrizione della modifica

Elaborato :	PROGETTO DEFINITIVO I LOTTO FUNZIONALE	Data :
		Aprile 2011
R012b	PROFILI GEOLOGICI C-C' e D-D'	Scala :
		X 1:1000 Y 1:400

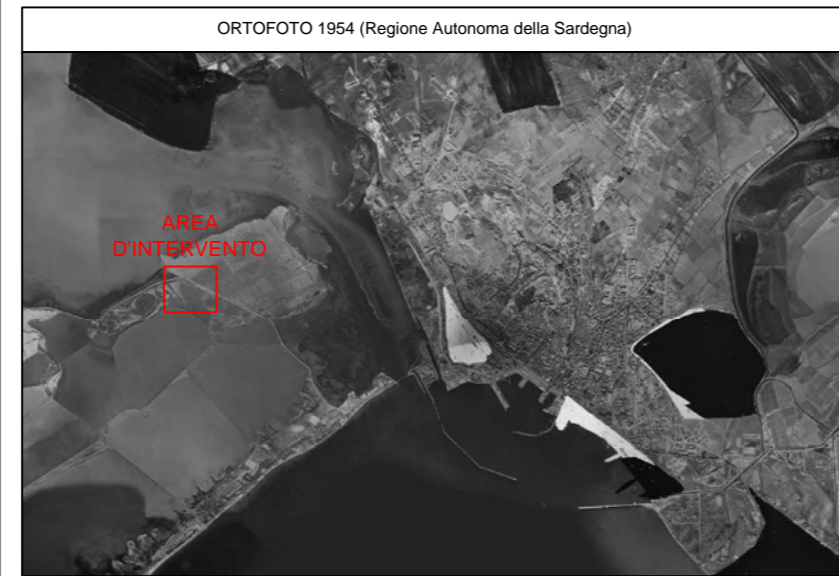
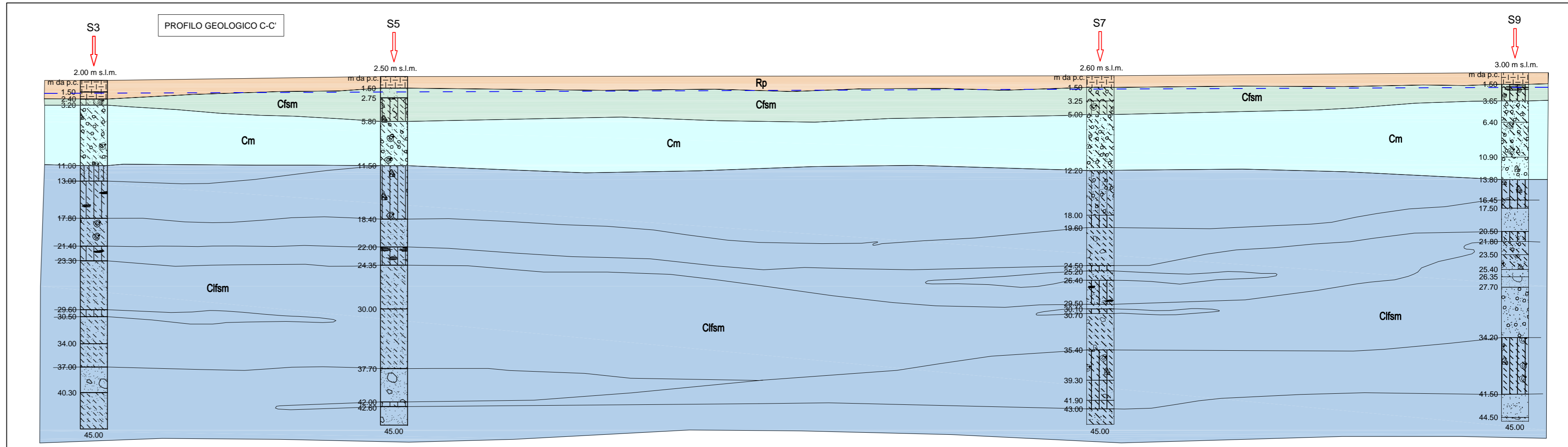
Progetto :
MINISTERO DELLE INFRASTRUTTURE E DEI TRASPORTI
Provveditorato Interregionale OO.PP. Lazio-Abruzzo-Sardegna
Sede coordinata di Cagliari

Il Progettista
Dott. Ing. Andrea Botti

Consulenti
SEACON S.R.L.
Dott. Ing. Massimo Vitellozzi
DMS Geotechnical Engineering s.r.l.
Prof. Ing. Fabio Soccodato
Dott. Ing. Marco Tartagliani

Il Responsabile del procedimento
dell'Autorità Portuale
Dott. Ing. Alessandro Boggio

Il Geologo
Dott. Giovanni Tilocca
Collaboratori
Dott.ssa Geol. Barbara Mascia
Dott. Geol. Angelo Vigo



- LEGENDA PROFILO**
- Rp** Materiale vario di ripiena o di vecchie discariche
 - CfsM** Complesso fluvio-salmastro-marino, sabbioso-ghiaioso o argilloso, con alghe e sostanze organiche carboniose (Flandriano)
 - Cm** Complesso marino, arenaceo-calcareo o sabbioso-conglomeratico, con coralli e conchiglie marine (Tirreniano)
 - Cifsm** Complesso lagunare, fluviale-salmastro e marino, eterogeneo, costituito da argille più o meno carboniose, più o meno compatte, di ambiente palustre o salmastro, da sabbie e da ghiaie marine e fluvio-lagunari (Pleistocene)

- SEGNI CONVENZIONALI**
- Noduli Cementati
 - Fango
 - Alghie
 - Conchiglie
 - Sabbia
 - Sondaggi geognostici
 - Limo
 - Materiale di riporto
 - Argilla
 - Inclusioni carboniose
 - Ghiaia e ciottoli

