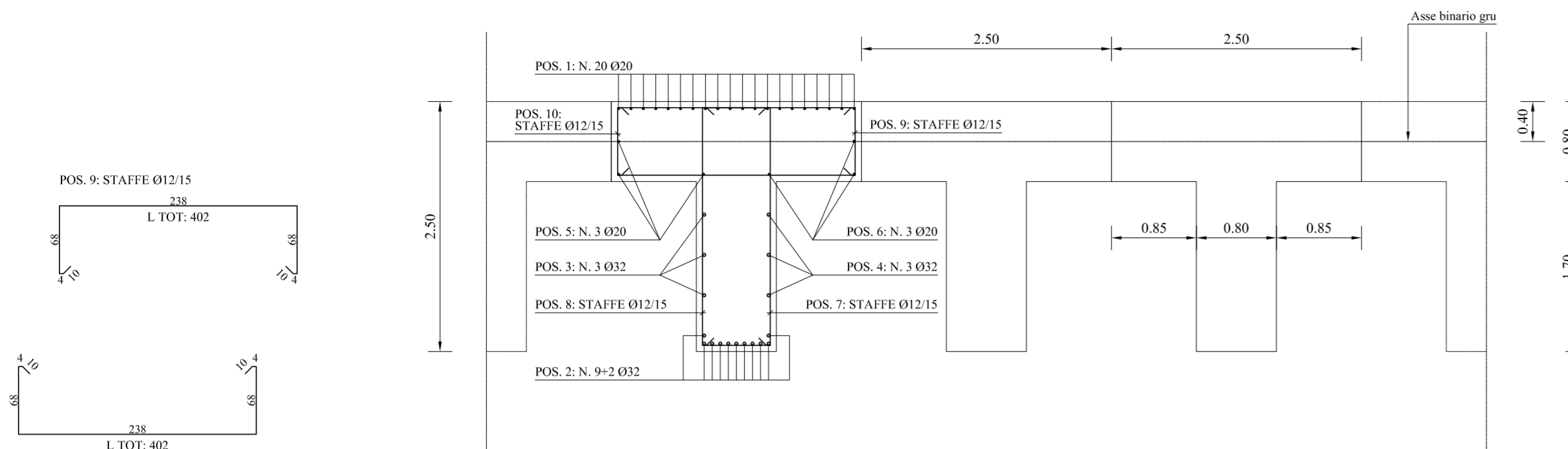
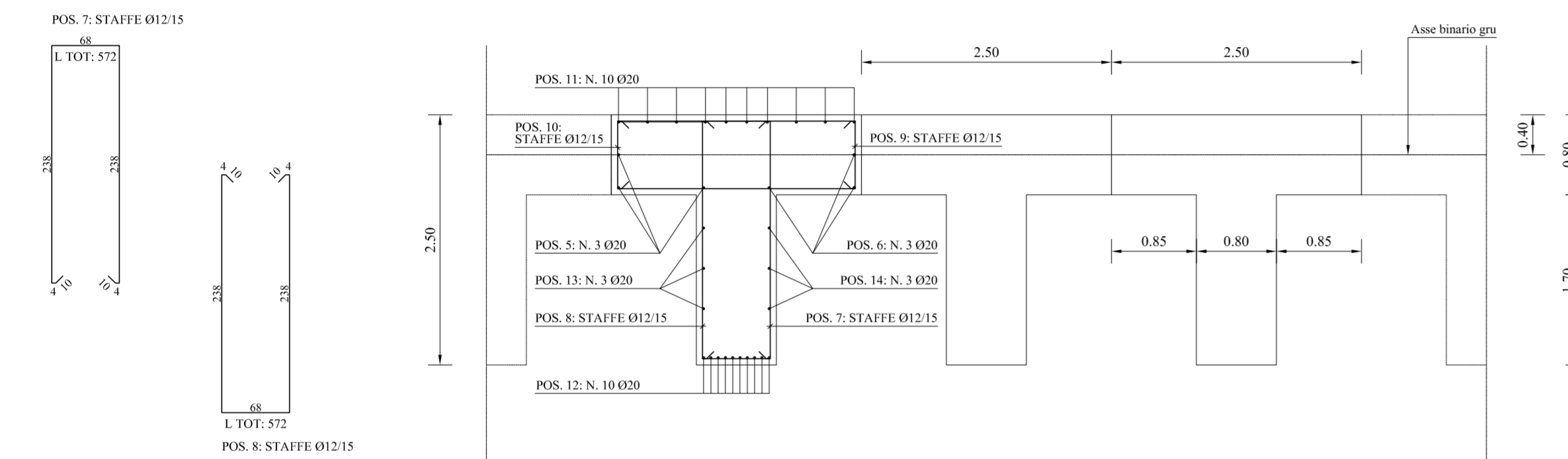


DIAFRAMMA IN C.A.

ARMATURE DA Q(+0.50) A Q(-15.00)

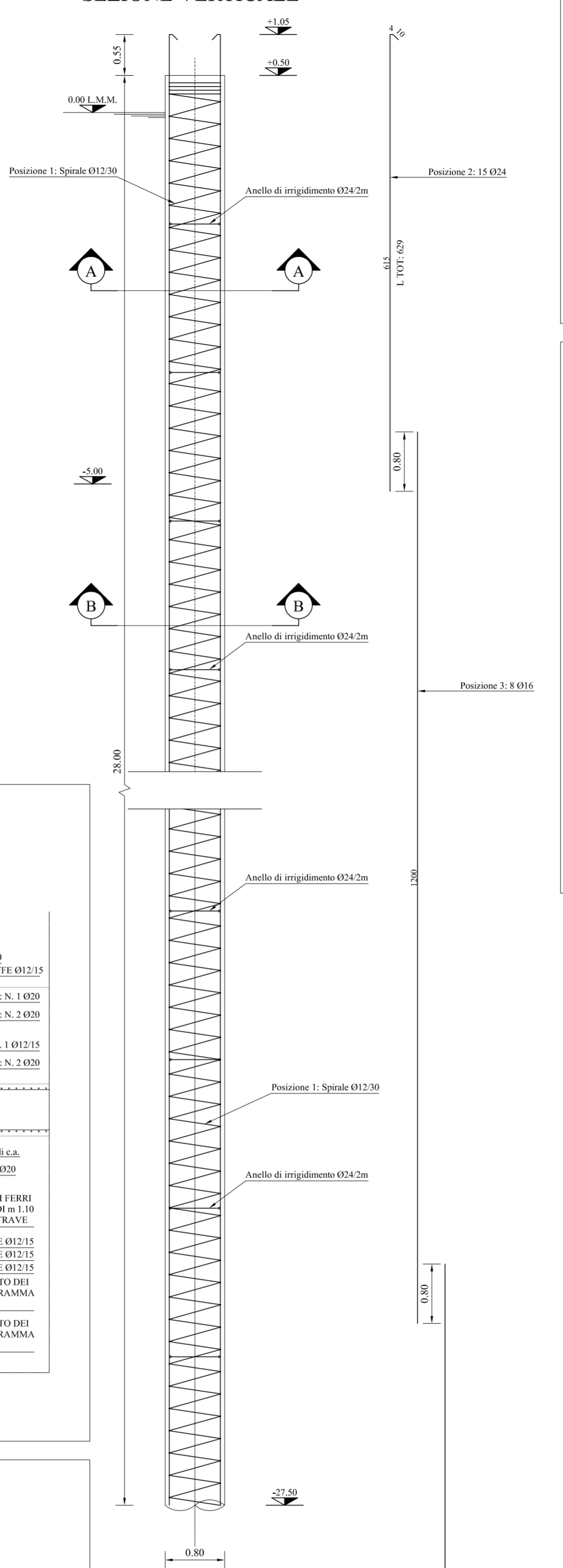


ARMATURE DA Q(-15.00) A Q(-33.00)

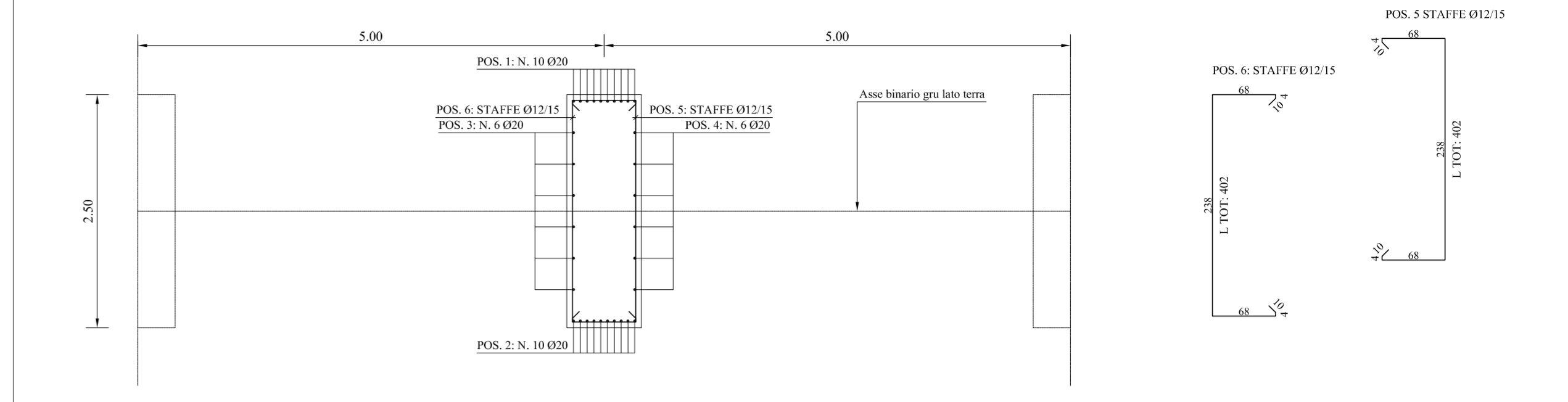


PALO Ø 800

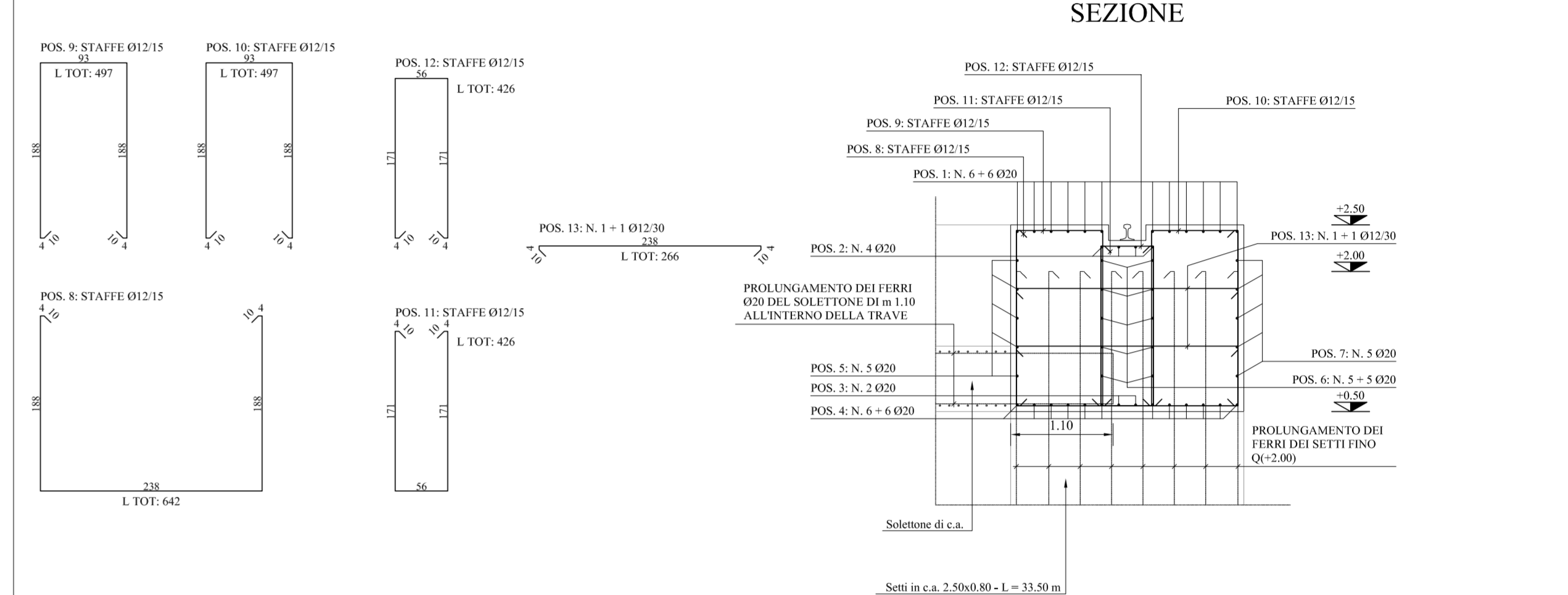
SEZIONE VERTICALE



SETTI LATO TERRA

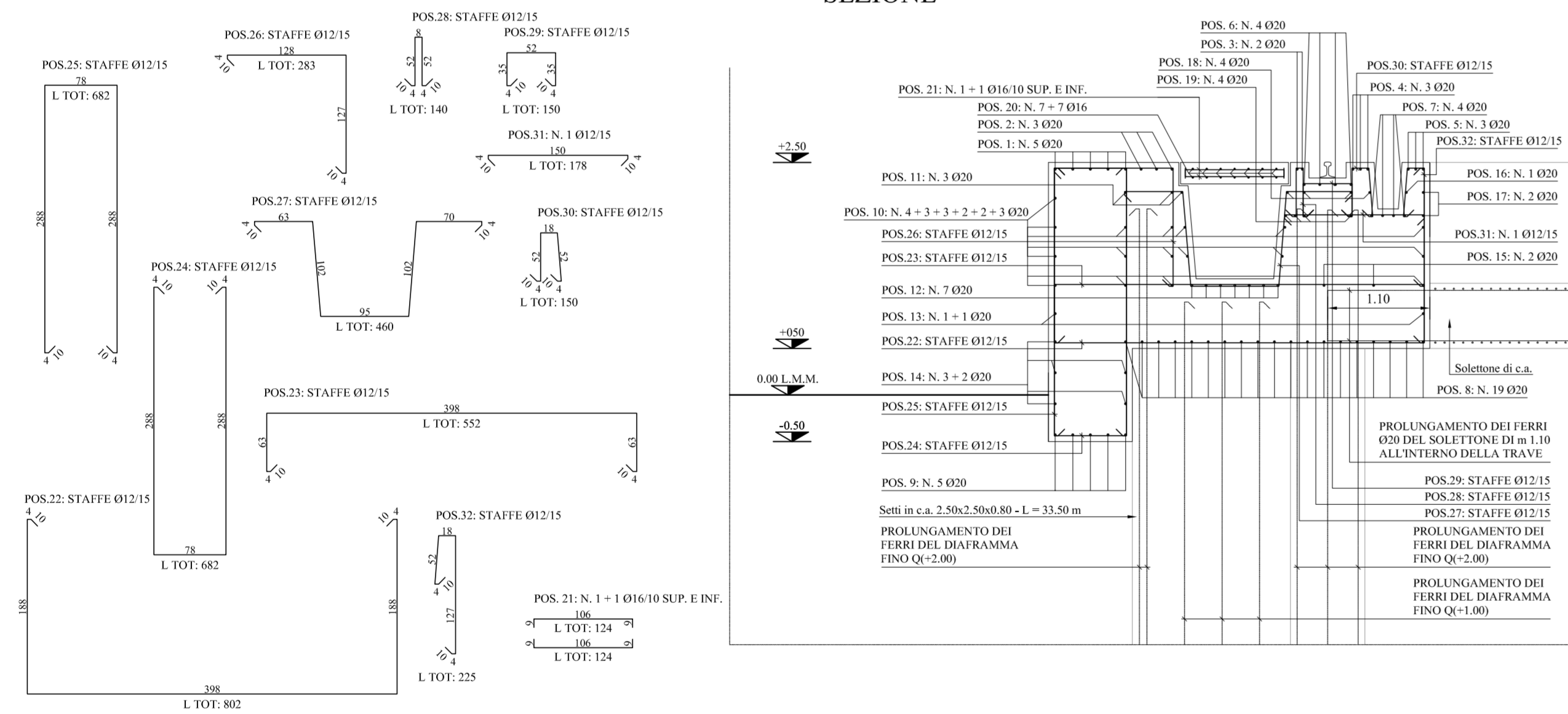


TRAVE DI CORONAMENTO SETTI



TRAVE DI CORONAMENTO DIAFRAMMA

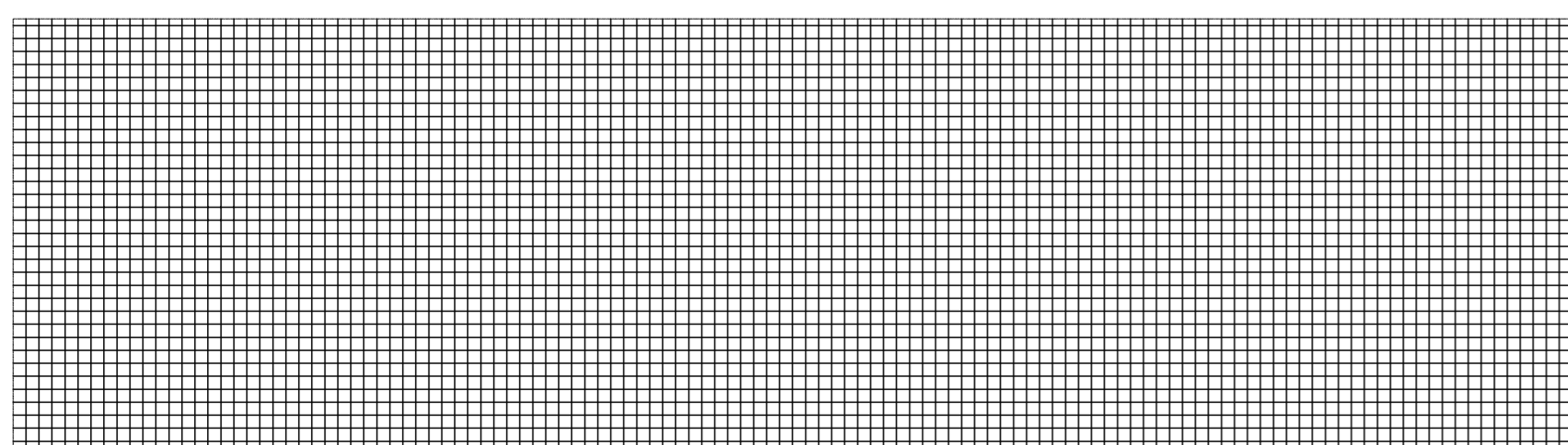
SEZIONE



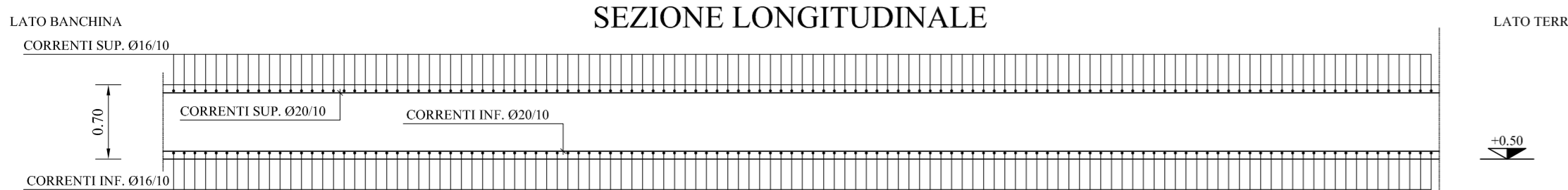
SOLETTONE IN C.A.

PIANTA

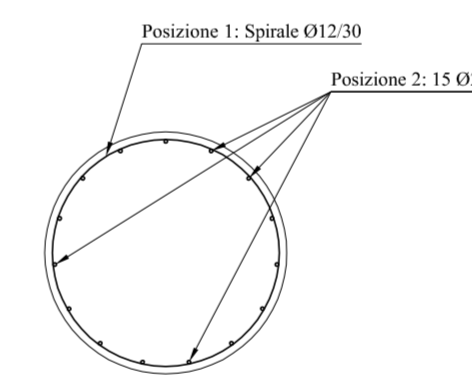
ARMATURA SUPERIORE: Ø 20/10 direzione X - Ø 16/10 direzione Y
ARMATURA INFERIORE: Ø 20/10 direzione X - Ø 16/10 direzione Y



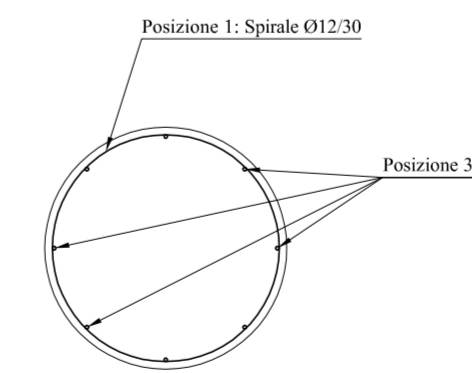
SEZIONE LONGITUDINALE



SEZIONE A-A - Scala 1:25
ARMATURA DA Q(+1.05) A Q(-5.00)



SEZIONE B-B - Scala 1:25
ARMATURA DA Q(-5.00) A Q(-27.50)



PRESCRIZIONI MATERIALI

CALCESTRUZZO IN OPERA	
DIMENSIONE MASSIMA NOMINALE AGGREGATI D _{max}	= 32 mm
RESISTENZA CARATTERISTICA CUBICA R _{ck}	= 45 MPa
CEMENTO POZZOLANICO CLASSE	= 35/45
CLASSE DI ESPOSIZIONE	= XS3
CONTENUTO MINIMO CEMENTO NELL'IMPASTO	= 370 kg/m ³
RAPPORTO MASSIMO ACQUA/CEMENTO	= 0.40
ACCIAIO IN BARRE AD ADERENZA MIGLIORATA CONTR. IN STABILIMENTO	
BARRE AVENTI DIAMETRO NOM. INFERIORE/UGUALE A 26 mm	= B450C
SOVRAPPOSIZIONI	= 50 Ø
COPRIFERRO	
COPRIFERRO MINIMO	= 5 cm



Stazione Marittima - Molo Sanita'
Cagliari

**COMPLETAMENTO DELLA BANCHINA
SUL LATO NORD-EST DEL PORTO CANALE
(Porto industriale di Cagliari)**

revisione	data	descrizione della modifica

Elaborato :	PROGETTO DEFINITIVO I LOTTO FUNZIONALE	Data :
		Febbraio 2011
T008	DIAFRAMMI, SETTI, PALI, TRAVI: ARMATURE	Scala :
		1:50

Progetto :
MINISTERO DELLE INFRASTRUTTURE E DEI TRASPORTI
Proveditorato Interregionale OO.PP. Lazio-Abruzzo-Sardegna
Sede coordinata di Cagliari

Il Progettista
Dott. Ing. Andrea Botti

Consulenti
SEACON S.R.L.
Dott. Ing. Massimo Vitellozzi

Collaboratore
D.T. geom. Emanuele Fanni

DMS Geotechnical Engineering s.r.l.
Prof. Ing. Fabio Soccodato

Il Responsabile del procedimento
dell'Autorità Portuale
Dott. Ing. Alessandro Boggio

Dott. Ing. Marco Tartaglini