

**COMPLETAMENTO DELLA BANCHINA  
SUL LATO NORD-EST DEL PORTO CANALE  
( Porto industriale di Cagliari )**

revisione	data	descrizione della modifica

Elaborato:	<b>PROGETTO DEFINITIVO I LOTTO FUNZIONALE</b>	Data:	Febbraio 2011
T0015	<b>PLANIMETRIA IMPIANTO DI TERRA E DETTAGLI</b>	Scala:	Varie

**Progetto :**  
MINISTERO DELLE INFRASTRUTTURE E DEI TRASPORTI  
Provveditorato Interregionale OO.PP. Lazio-Abruzzo-Sardegna  
Sede coordinata di Cagliari

Il Progettista  
Dott. Ing. Andrea Botti

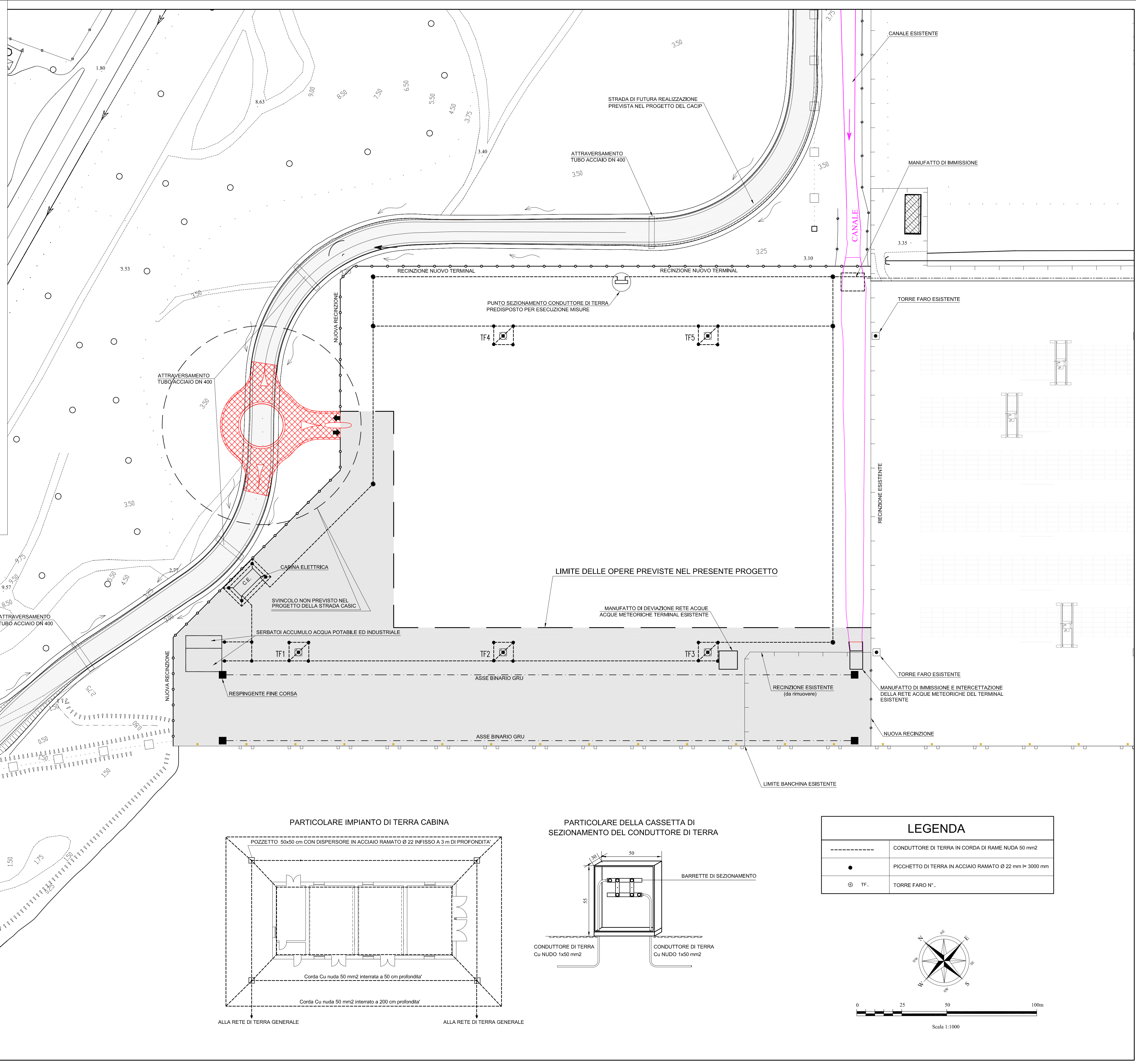
Consulenti  
SEACON S.R.L.  
Dott. Ing. Massimo Vitellozzi

Collaboratore  
D.T. geom. Emanuele Fanni

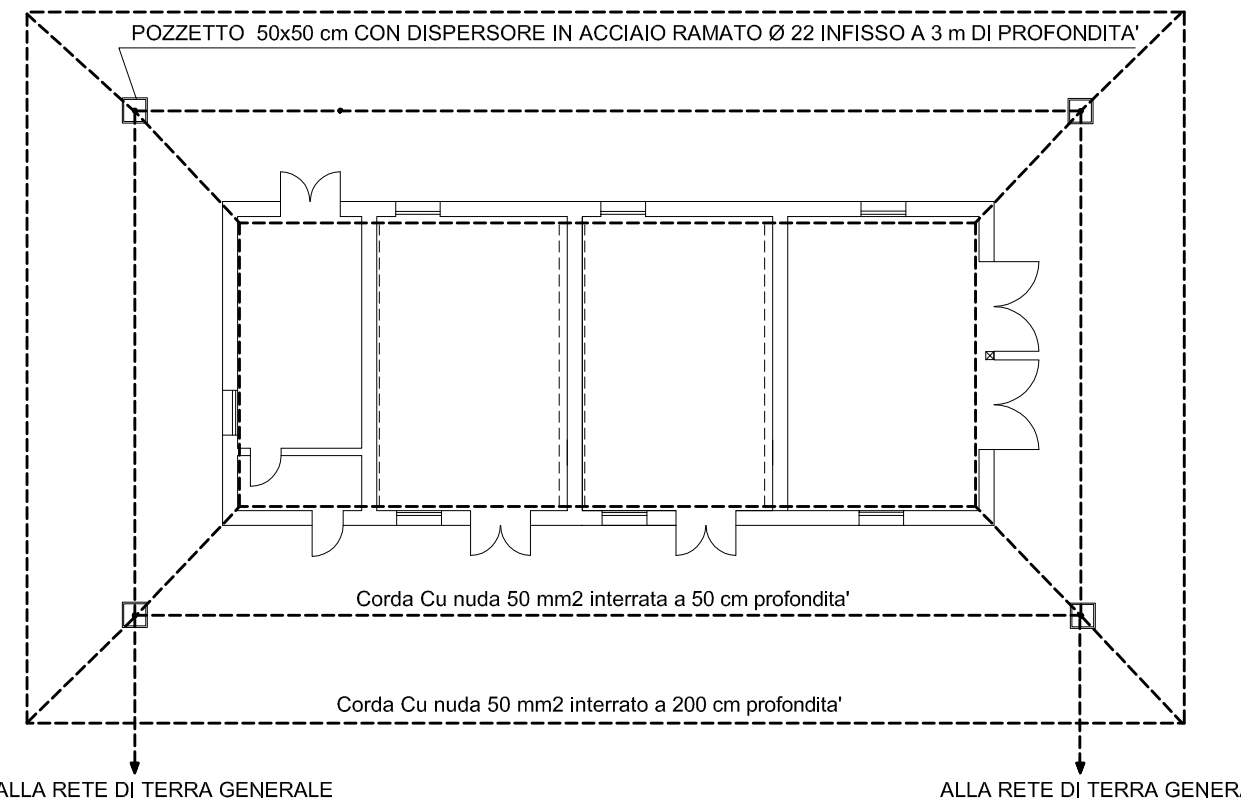
DMS Engineering s.r.l.  
Prof. Ing. Fabio Soccodato

Il Responsabile del procedimento  
dell'Autorità Portuale  
Dott. Ing. Alessandro Boggio

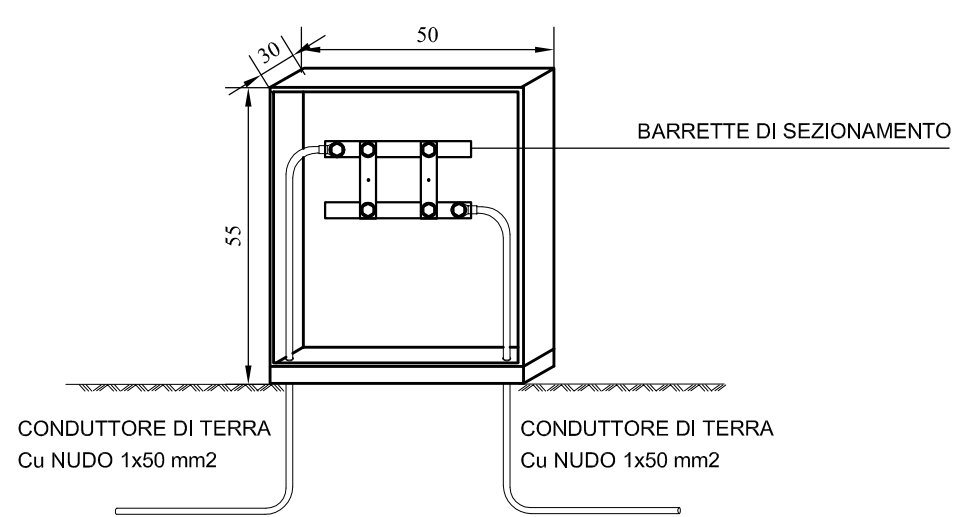
Dott. Ing. Marco Tartaglini



**PARTICOLARE IMPIANTO DI TERRA CABINA**



**PARTICOLARE DELLA CASSETTA DI SEZIONAMENTO DEL CONDUTTORE DI TERRA**



**LEGENDA**

---	CONDUTTORE DI TERRA IN CORDA DI RAME NUDA 50 mm2
●	PICCHETTO DI TERRA IN ACCIAIO RAMATO Ø 22 mm l= 3000 mm
⊙ TF..	TORRE FARO N°..

