



Autorita' di Bacino Fiume Arno

Piano di bacino del fiume Arno
(legge 18 maggio 1989, n. 183)

Stralcio: "Rischio Idraulico"

Carta degli interventi strutturali per la riduzione del rischio idraulico nel bacino dell'Arno

Scala 1:25.000



Interventi strutturali di tipo "A"



Casse di esondazione



Serbatoi di laminazione



Interventi di laminazione con "bocche tarate", etc.'

Altri interventi particolari (non cartografati):

- Tratti con adeguamento della sezione idraulica
- Adeguamento scarichi di fondo diga Levane - La Penna
- Sfangamento invasi di Levane e La Penna

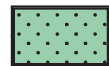
Interventi strutturali di tipo "B"



Casse di esondazione



Serbatoi di laminazione

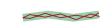


Interventi di laminazione con "bocche tarate", etc.'

Altri interventi particolari:



- Scolmatore Arno - Padule di Fucecchio
- Scolmatore Arno - Padule di Bientina
- Scolmatore Arno - Bocchette - Padule di Stagno (PI)
- Diversivo del Fiume Era
- Tratti con adeguamento della sezione idraulica sull'Ombrone Pistoiese



- Adeguamento Canale Usciana
- Adeguamento Emissario del Bientina come Scolmatore d'Arno
- Adeguamento Scolmatore di Pontedera



Altre aree di interesse del Piano (La Penna, Stagni di Gaine, San Donato, Bocchette (PI))



Invaso Bilancino



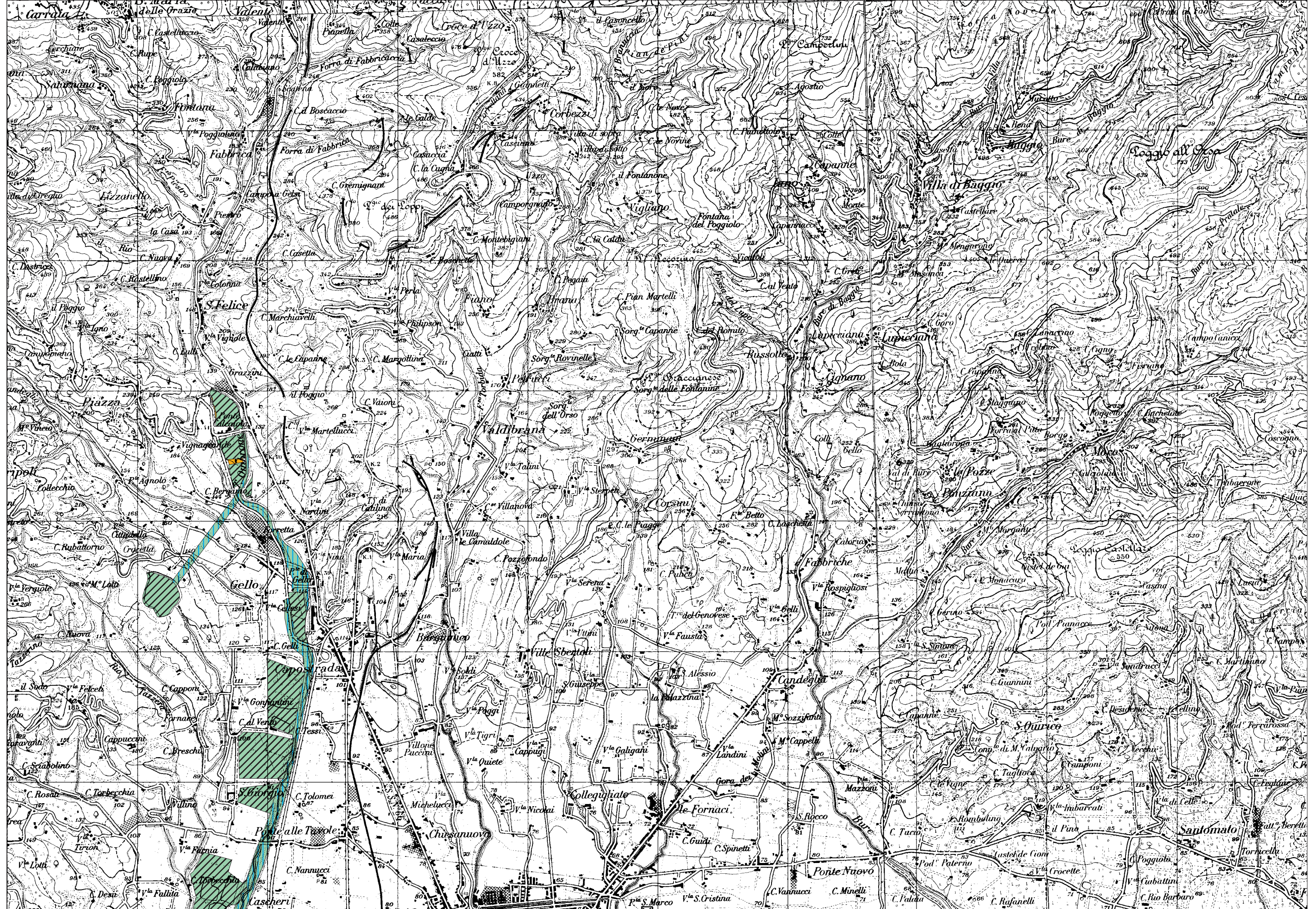
Aree golenali

La presente cartografia alla scala 1:25.000 interessa gli stralci n:

8	9	10	14	15	16	17	18	19
20	21	23	24	25	26	27	28	30
31	34	35	36	37	38	39	40	41
42	47	48	49	50	51	52	53	54
56	57	60	61	62	63	64	65	66
67	68	69	72	73	75	76	77	78
79	80	81	82	83	84	85	87	88
89	90	91	92	93	94	95	96	97
98	99	100	102	103	104	105	106	108
109	112	113	114	115	119	120	122	123
127	128	136	137	138	139	143	144	148
154	158	159	171					

Sottobacini dell'Ombrone Pistoiese e del Bisenzio:

le aree di intervento comprendono anche siti alternativi con verifiche in atto.





Carta degli interventi strutturali per la riduzione del rischio idraulico nel bacino dell'Arno

Modificato con Delibera del C.I. n° 173 del 25/02/2003