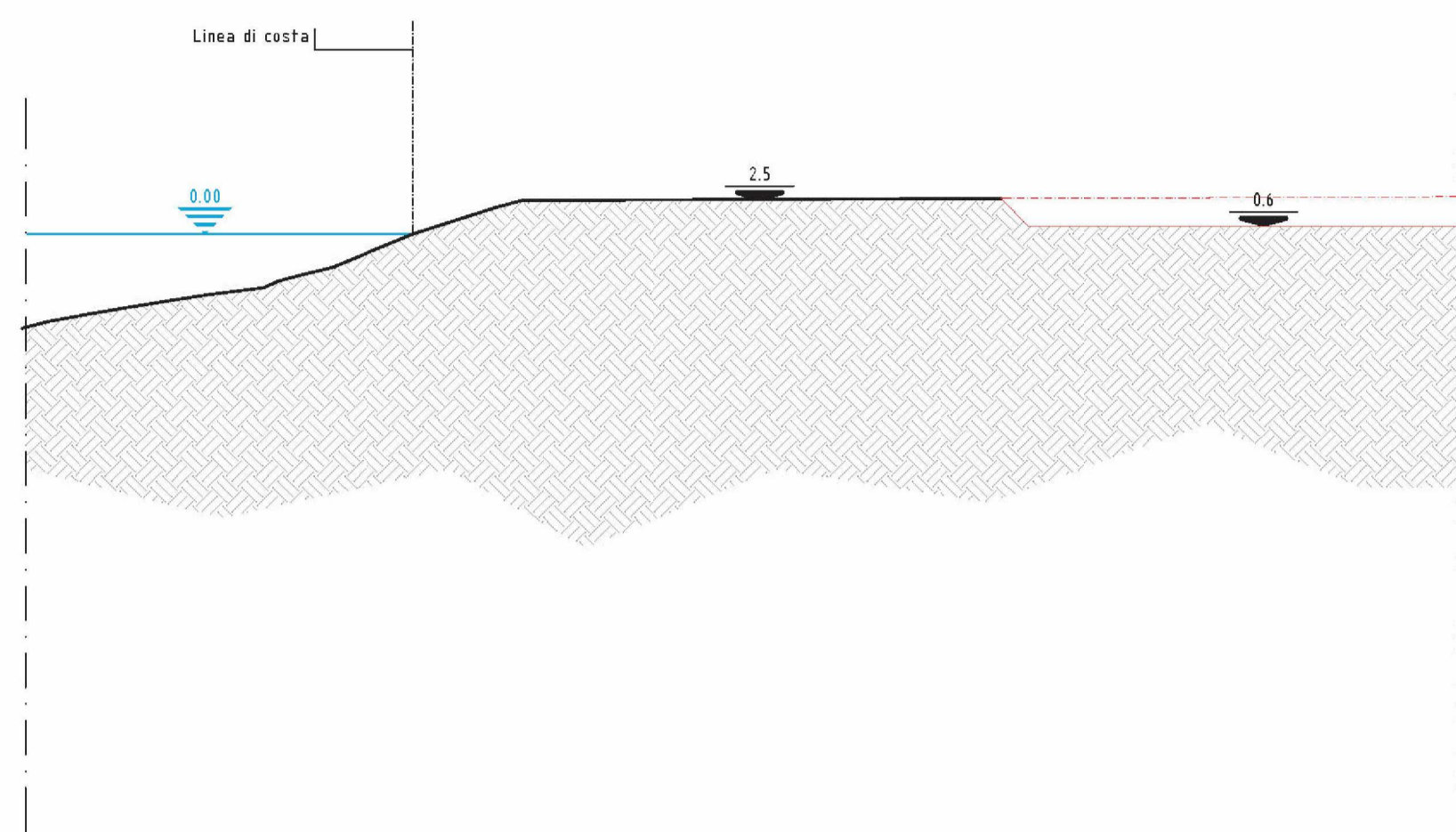


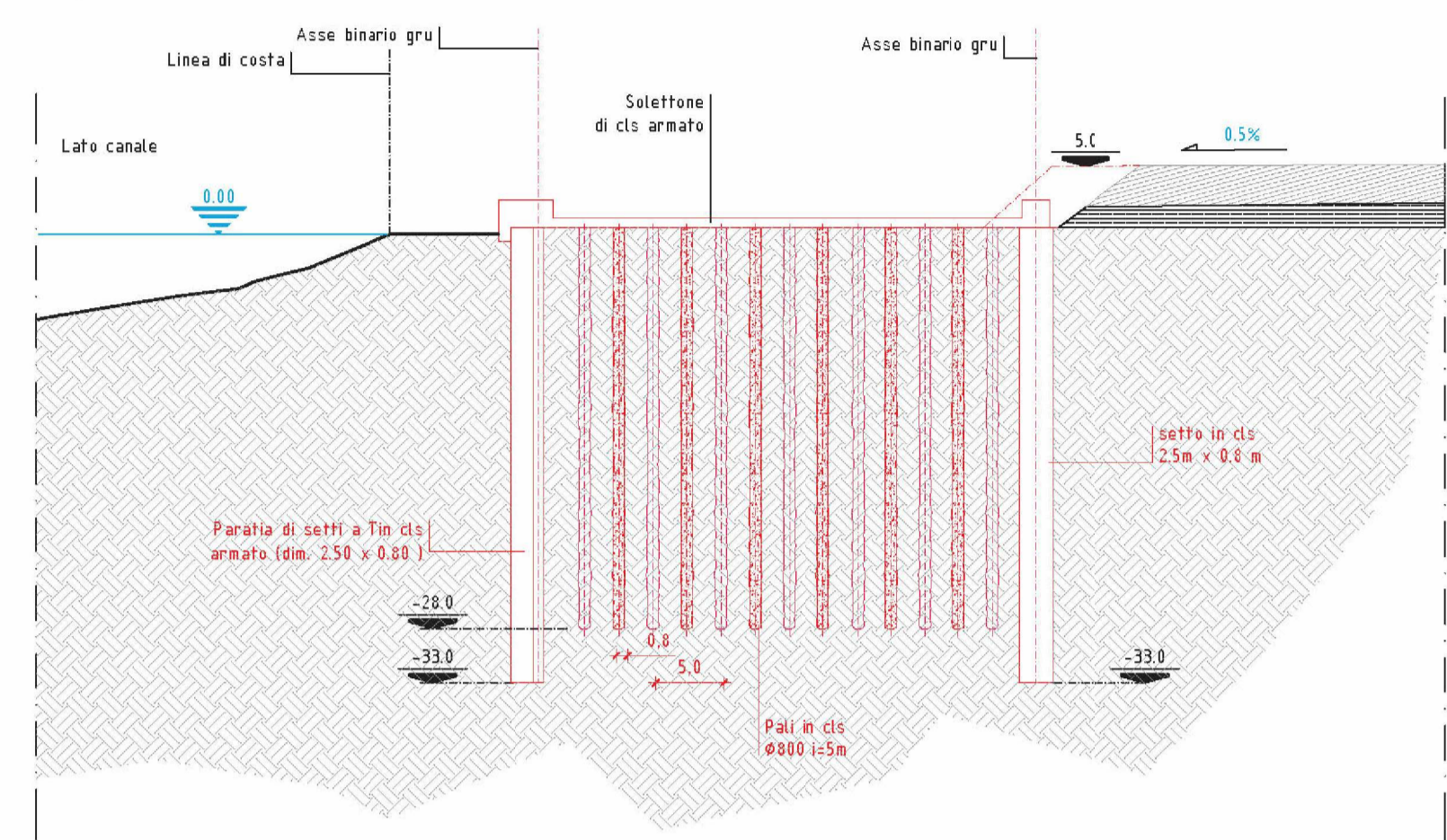
FASE 1

Nella zona del piazzale di stoccaggio, rimozione del terreno naturale fino a quota 0,5 m s.l.m.



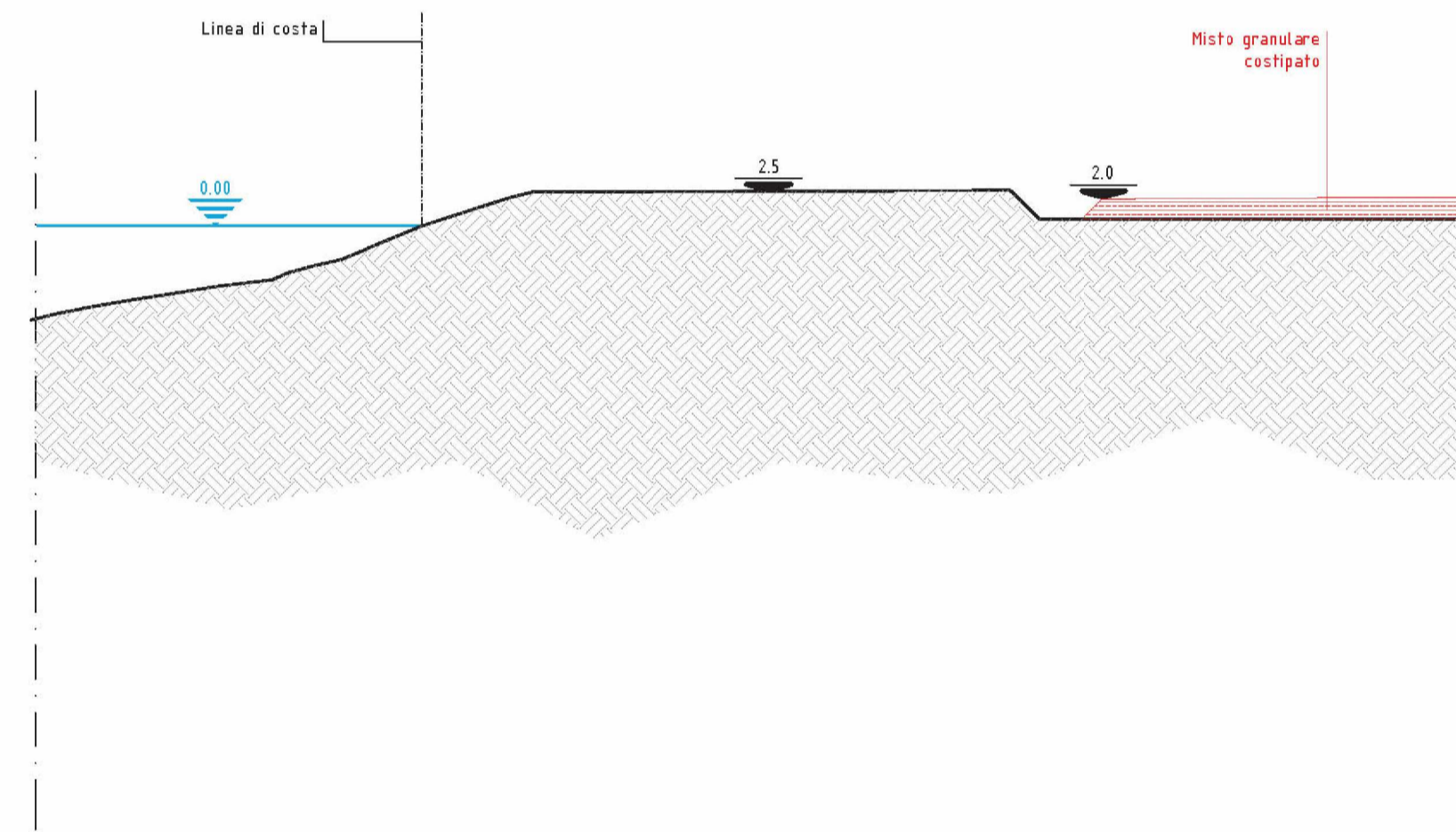
FASE 4

Realizzazione del diaframma di banchina a "T" in c.a., dei setti di ancoraggio, dei pali di fondazione e della soletta di collegamento.



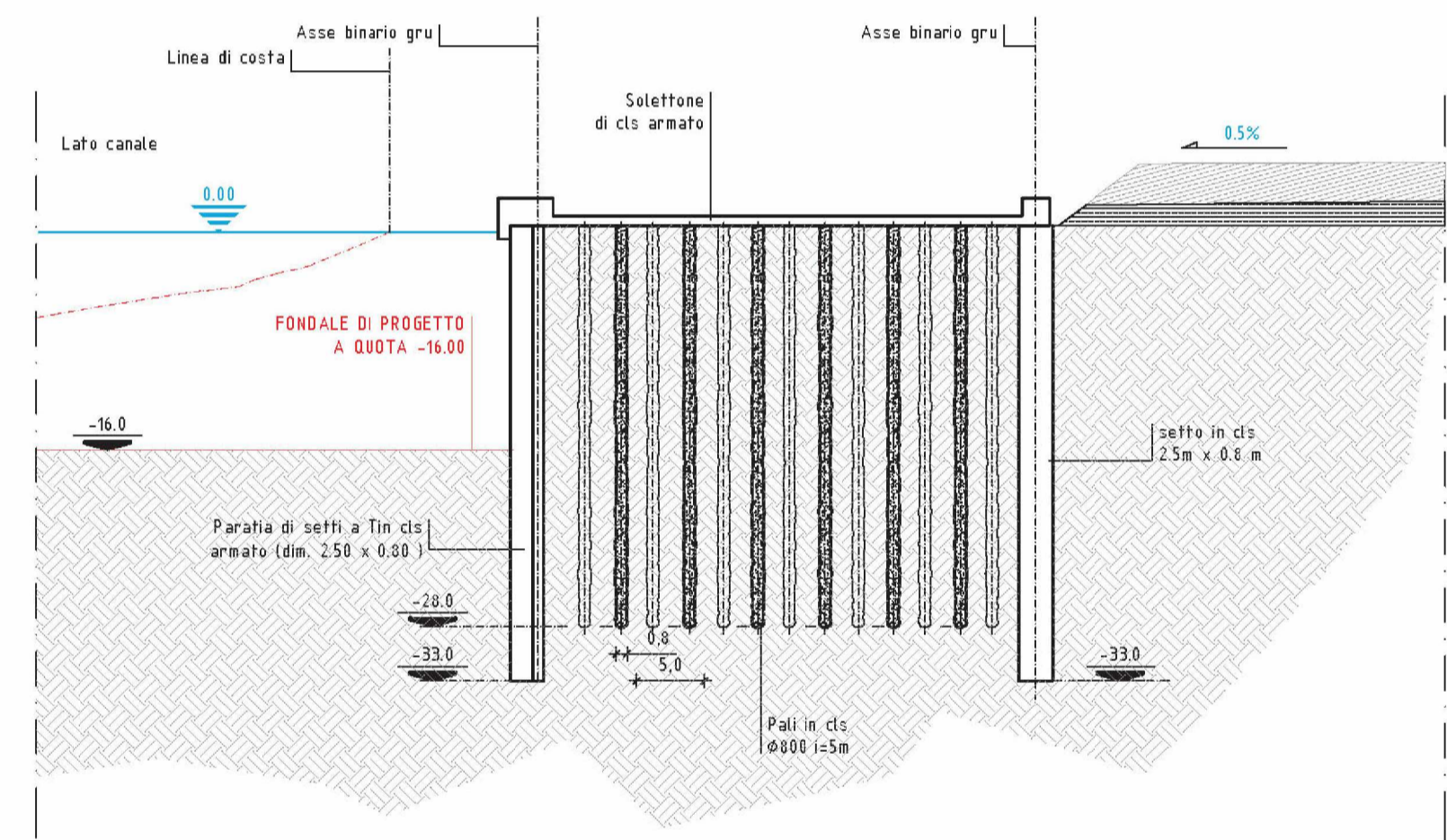
FASE 2

Nella zona del piazzale di stoccaggio, messa in posto di misto granulare costipato fino alla quota di imposta della pavimentazione (variabile nell'area di stoccaggio tra +2,0 e +3,0 m s.l.m.)



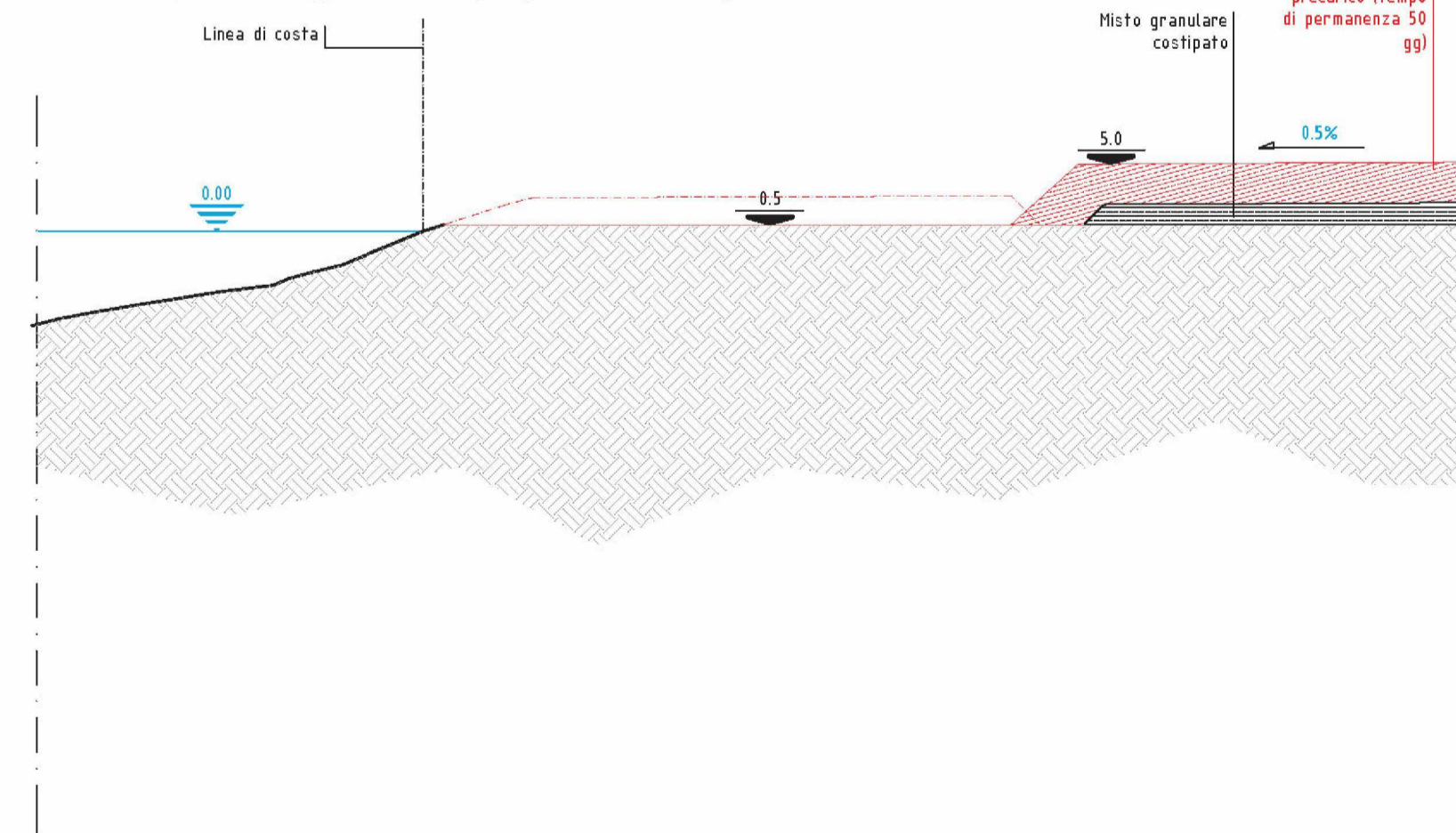
FASE 5

Esecuzione dell'escavo del bacino sino a quota -16,00m s.l.m.



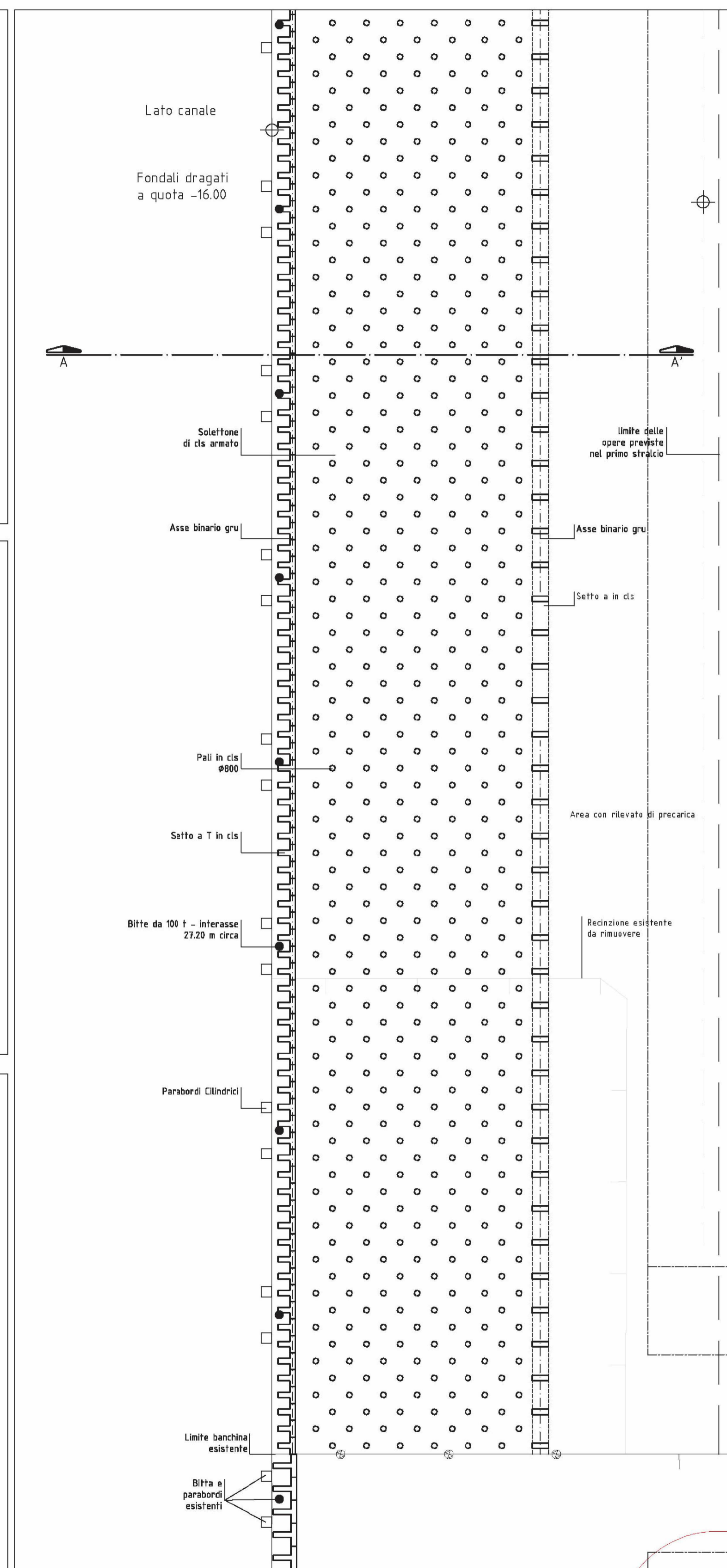
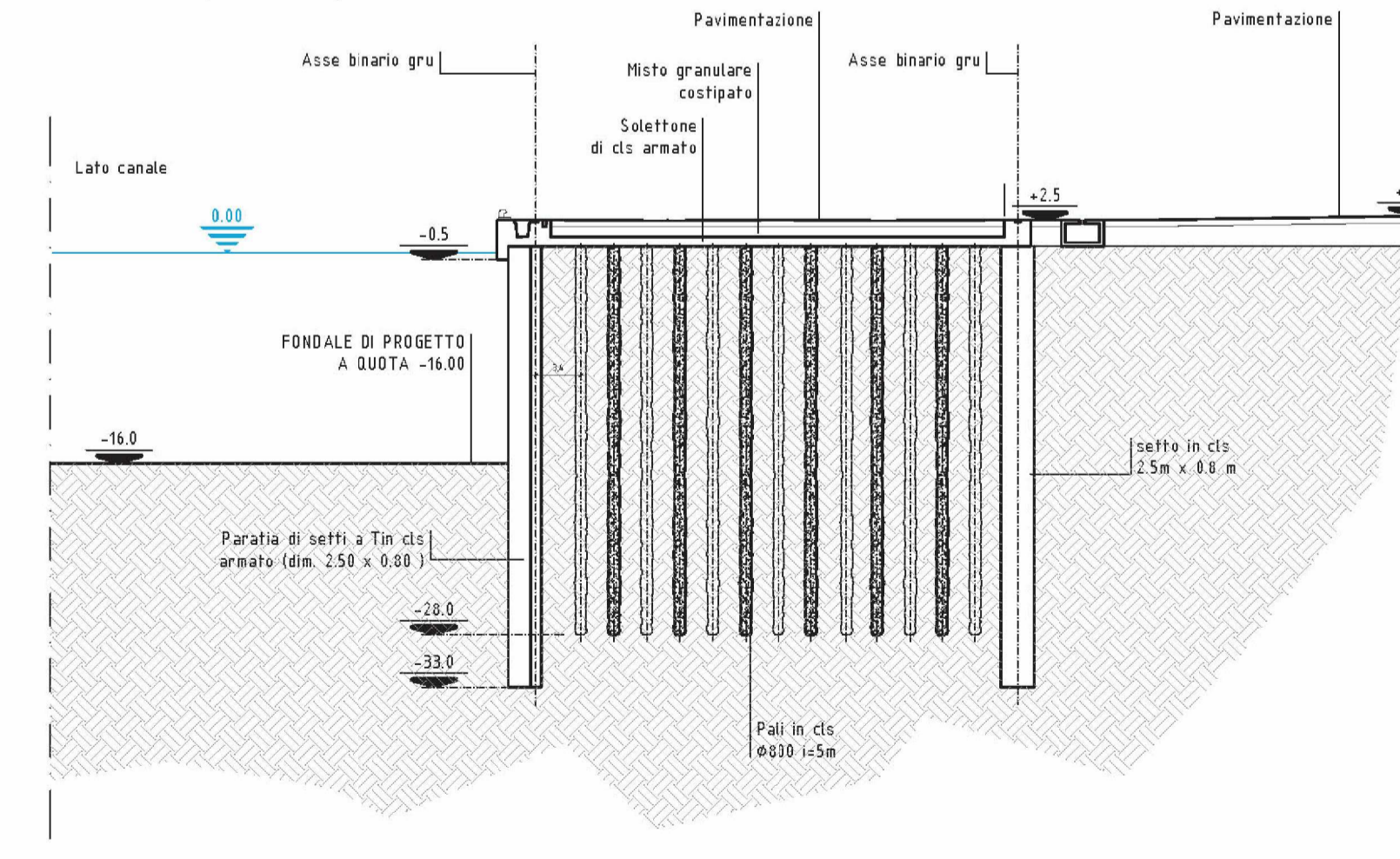
FASE 3

Nella zona della banchina, rimozione del terreno fino a quota +0,5 m s.l.m.; Nelle aree del piazzale di stoccaggio contestuale posa in opera dello stesso materiale come rilevato di precarico, prevedendo un tempo di permanenza di circa 50 giorni



FASE 6

Completamento della banchina e dei piazzali di stoccaggio con realizzazione della pavimentazione previa esecuzione dei sottoservizi

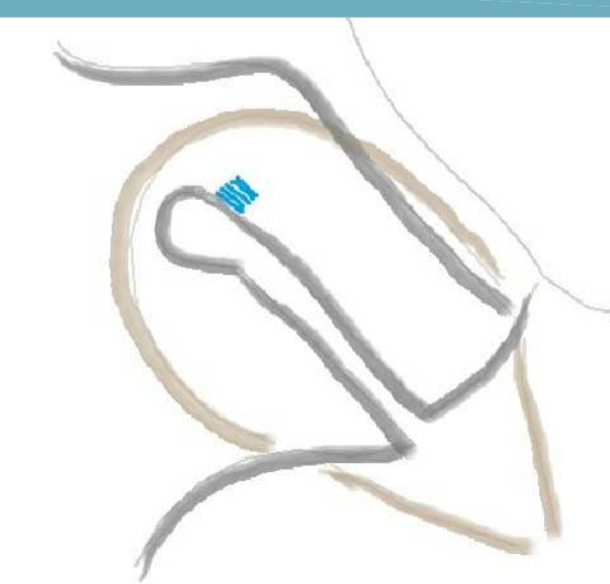


AUTORITA' PORTUALE DI CAGLIARI

Completamento della banchina sul lato nord - est del Porto Canale

Progetto Definitivo I Lotto Funzionale

Studio di impatto ambientale



QUADRO DI RIFERIMENTO PROGETTUALE Fasi esecutive

CA BNE QPGT 007

Scala: 1:500

settembre 2014



Ing. Francesco Ventura

