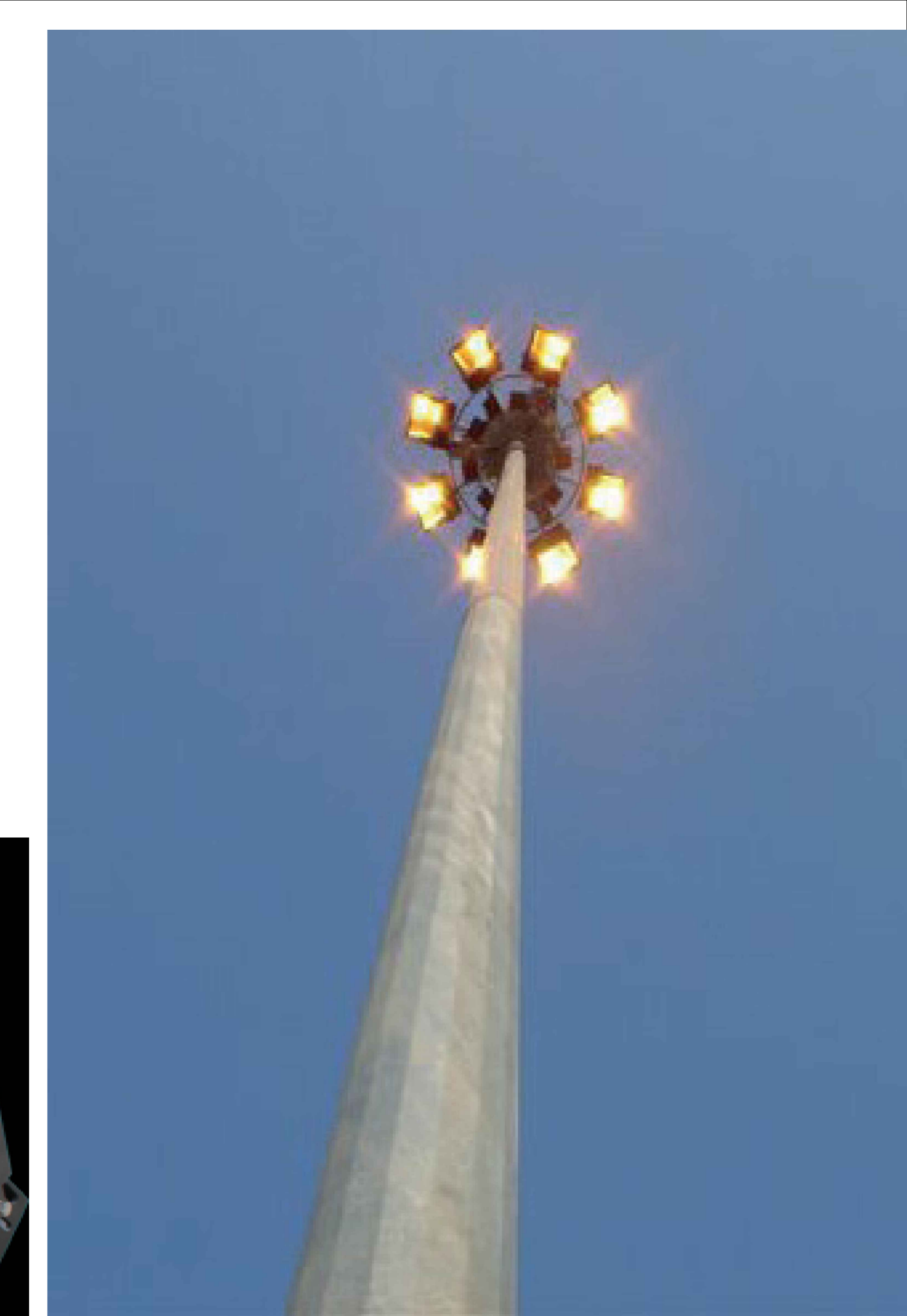


**TORRE FARO A CORONA MOBILE**

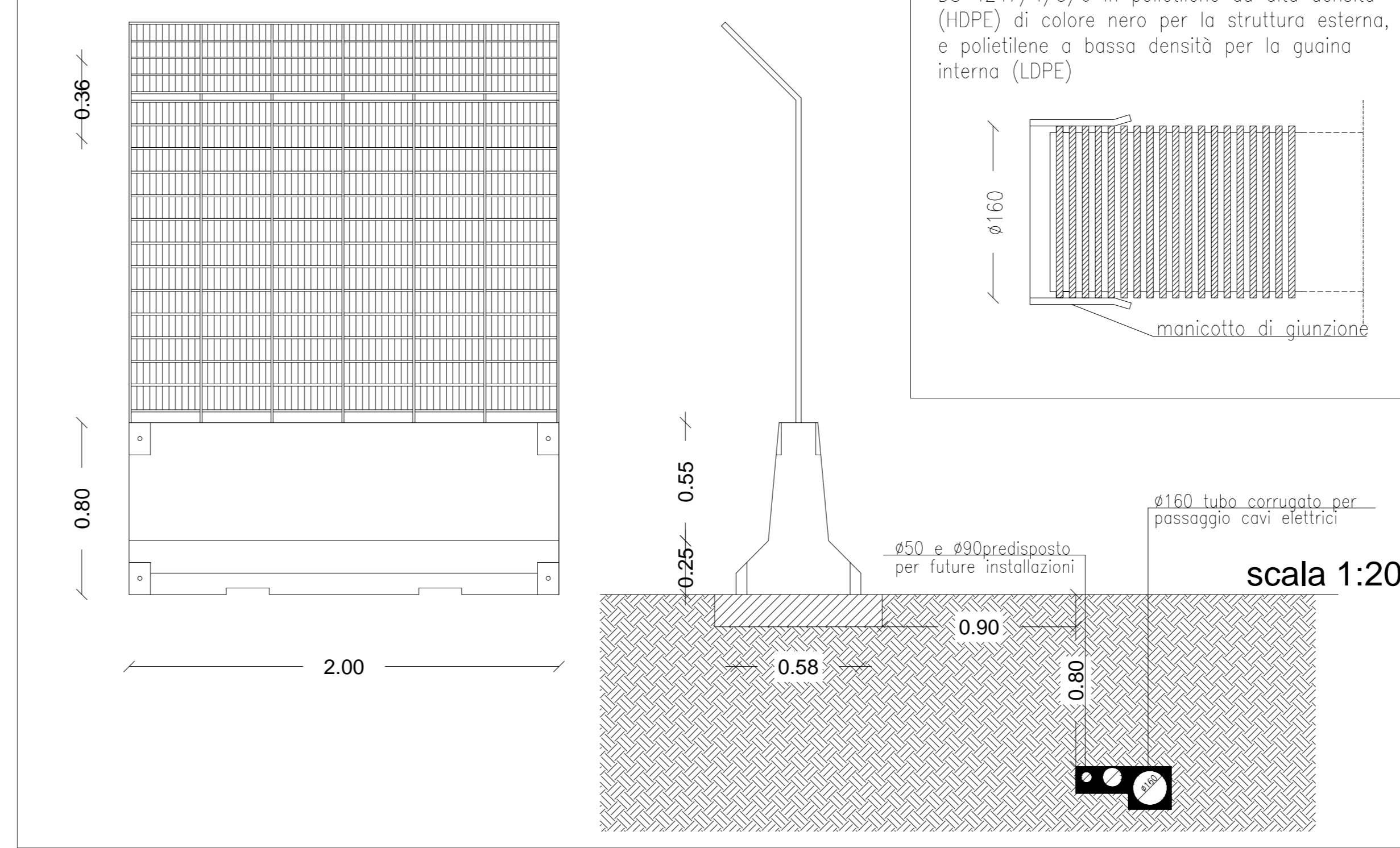


**TORRI FARO CON CORONA MOBILE serie TCI con infissione diretta**

Codice Articolo	H.tot. lungh. tot. steli innestati mm	H.t. altezza fuori terra mm	L. interramento mm	D diametro di base mm	d diametro di sommità mm	n° di steli	s spessore mm	P peso zincato (teorico) Kg
CTMH6Z	17.000	16.000	1.000	402	140	2	4-4	610
CTMH8Z	19.200	18.000	1.200	437	140	2	4-4	705
CTCI02Z	21.500	20.000	1.500	568	200	2	4-4	980
CTCI2SZ	26.700	25.000	1.700	649	200	3	4-4-4	1.345
CTCI30Z	31.900	30.000	1.900	741	200	3	5-4-4	1.890
CTCI35Z	37.200	35.000	2.200	821	200	4	5-5-4-4	2.525

TORRE FARO A CORONA MOBILE DA 30,00MT : 1-2-8-10-11-12-13-14  
 TORRE FARO A CORONA MOBILE DA 35,00MT : 3-5-7-4-6-9-15-16

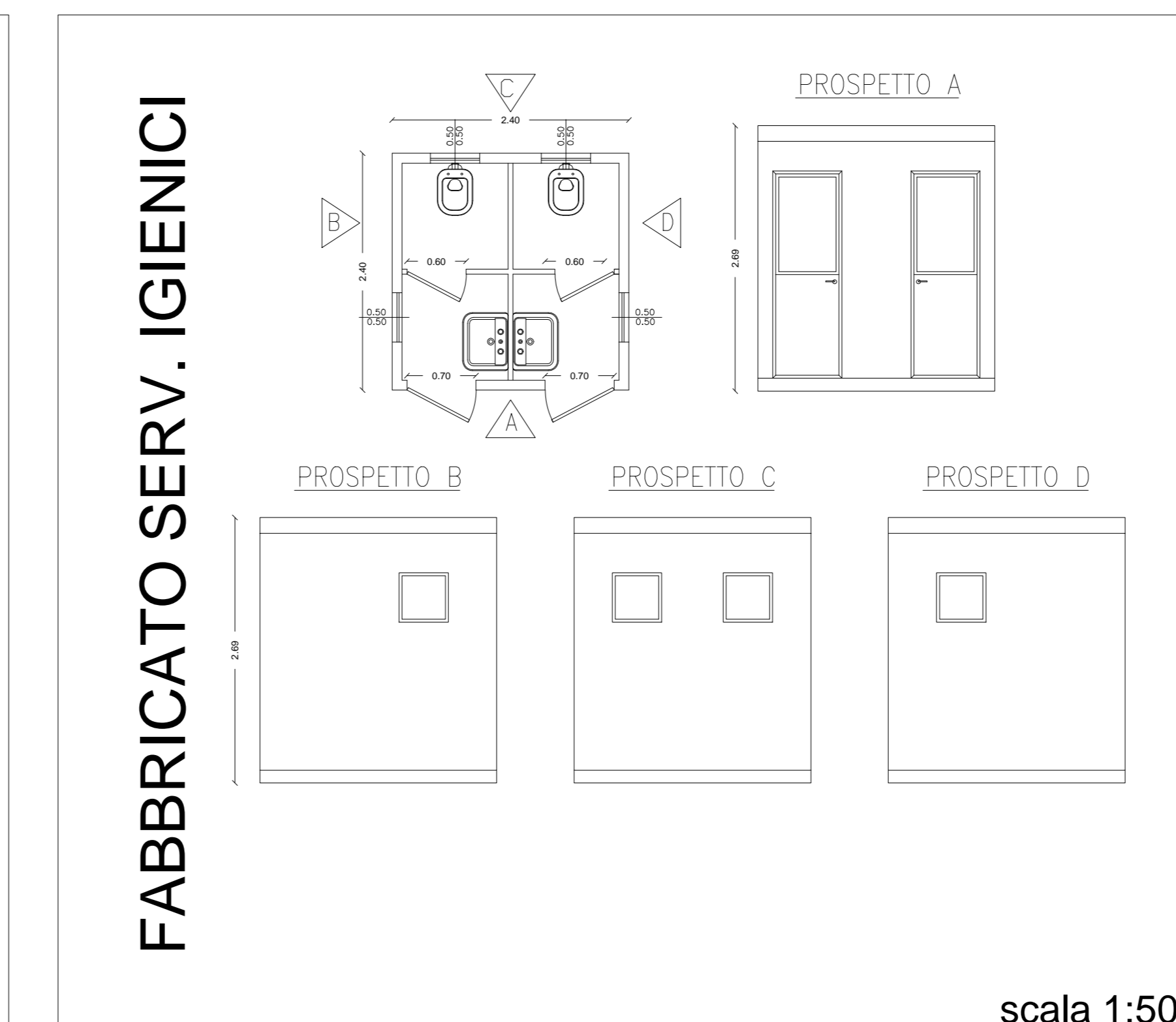
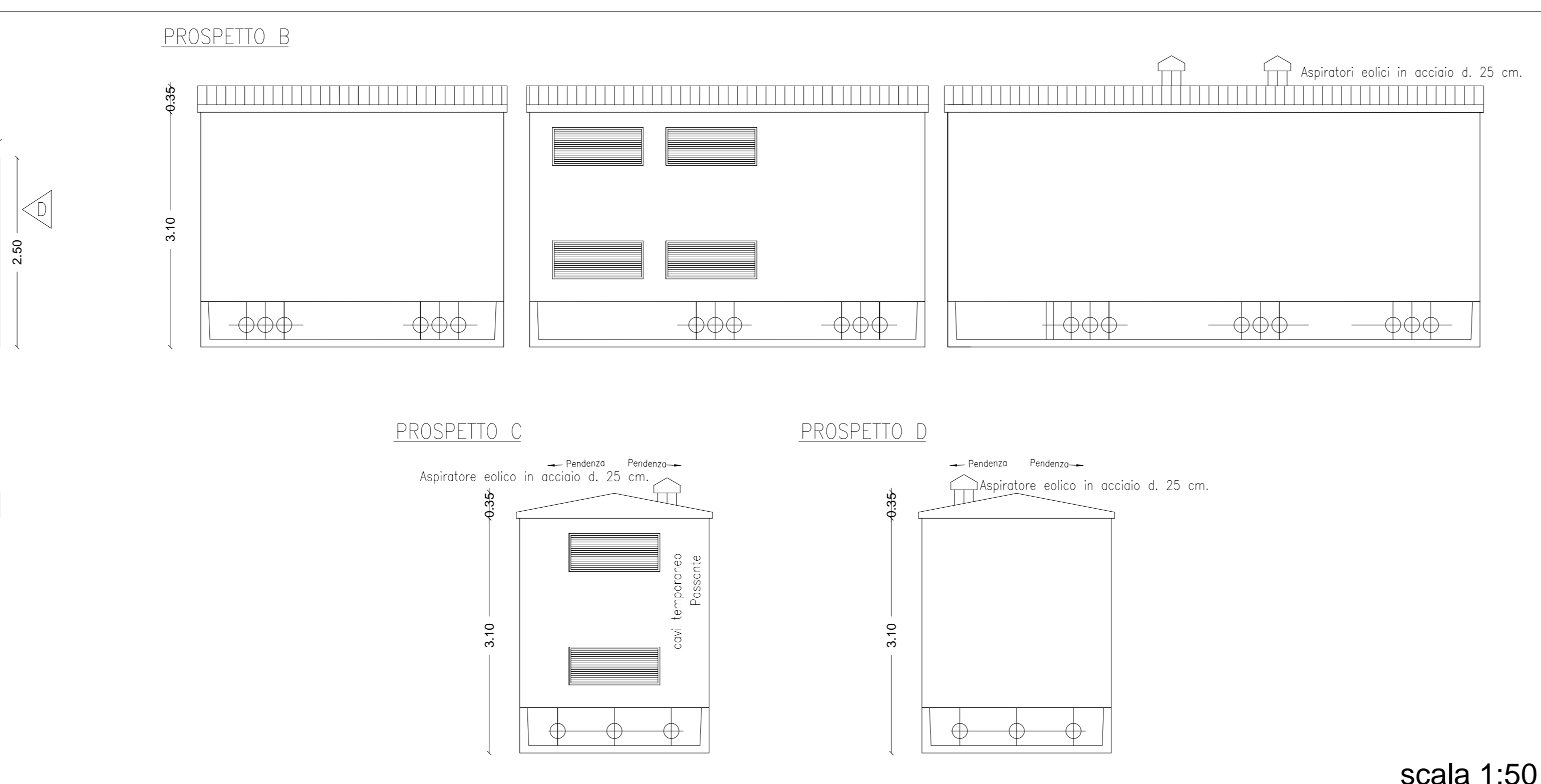
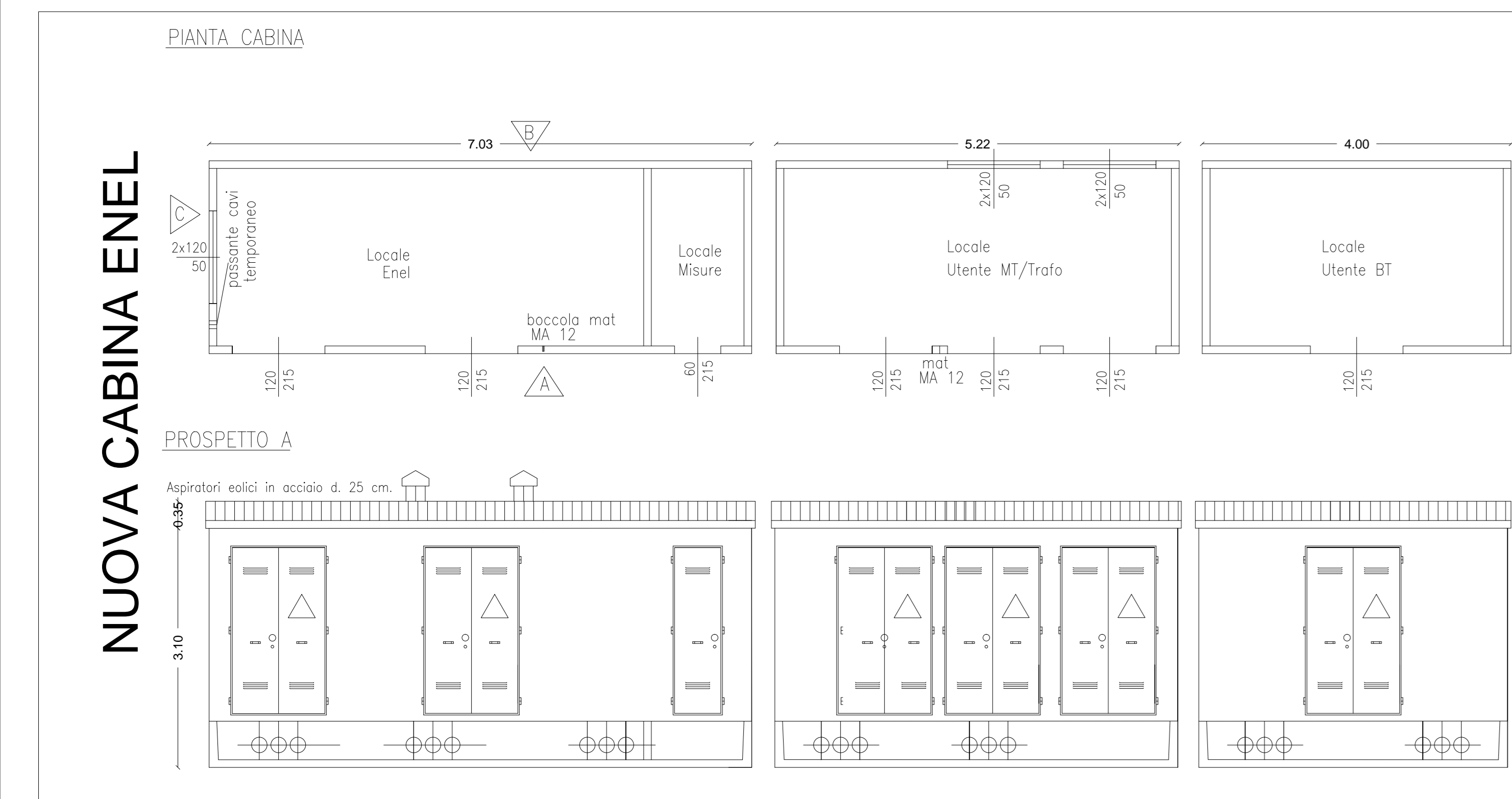
**SHEMA RECINZIONE**



**- PROIETTORE A LED LT 1000Watt A ELEVATA EFFICIENZA OTTICA -  
 PARAMETRI ELETTRICI E FOTOMETRICI**

TIPO Simmetrico 60°x135°  
 TIPO Asimmetrico 85°x135°  
 Dimensione circa 764x925x475mm  
 Vita Media 50.000 ore  
 Grado di Protezione :IP 65

**UNITA' ELETTRICA CARRELLATA**



**AUTORITA' PORTUALE DI CAGLIARI**

Stazione Marittima - Molo Sanita' Cagliari

**PORTO CANALE CAGLIARI  
 TERMINAL Ro-Ro  
 PROGETTO DEFINITIVO  
 1° LOTTO FUNZIONALE**

revisione	data	descrizione della modifica
1	mar. 2017	24731 DEL 11/10/2016 MATTM
2		

Titolo elaborato: **PROGETTO 1° LOTTO**

Prot. n°188  
 Data: 11 Gen. 2013

Planimetria :  
 - impianto di illuminazione -  
 - cabina elettrica -  
 - Torri faro a corona mobile -  
 - Recinzione -

N° Elaborato: **22**

Perizia n°: 566  
 Data: 07.10.2010  
 Scala: varie

Progetto :  
**MINISTERO DELLE INFRASTRUTTURE E DEI TRASPORTI**  
 Provveditorato Interregionale alle OO.PP. Lazio, Abruzzo e Sardegna  
 Sede Coordinata di Cagliari

Progettista:  
 Dott. Ing. Walter Quarto

Consulenti:  
 Dott. Ing. Marco Tartaglino  
 Dott. Ing. Paolo Passino  
 Dott. Geo. Mauro Pompei

Collaboratori:  
 P. I. Rinaldo Cozza  
 Geom. Anna Pala

Il Responsabile del procedimento  
 Autorità Portuale Cagliari  
 Dott. Ing. Sergio Murgia