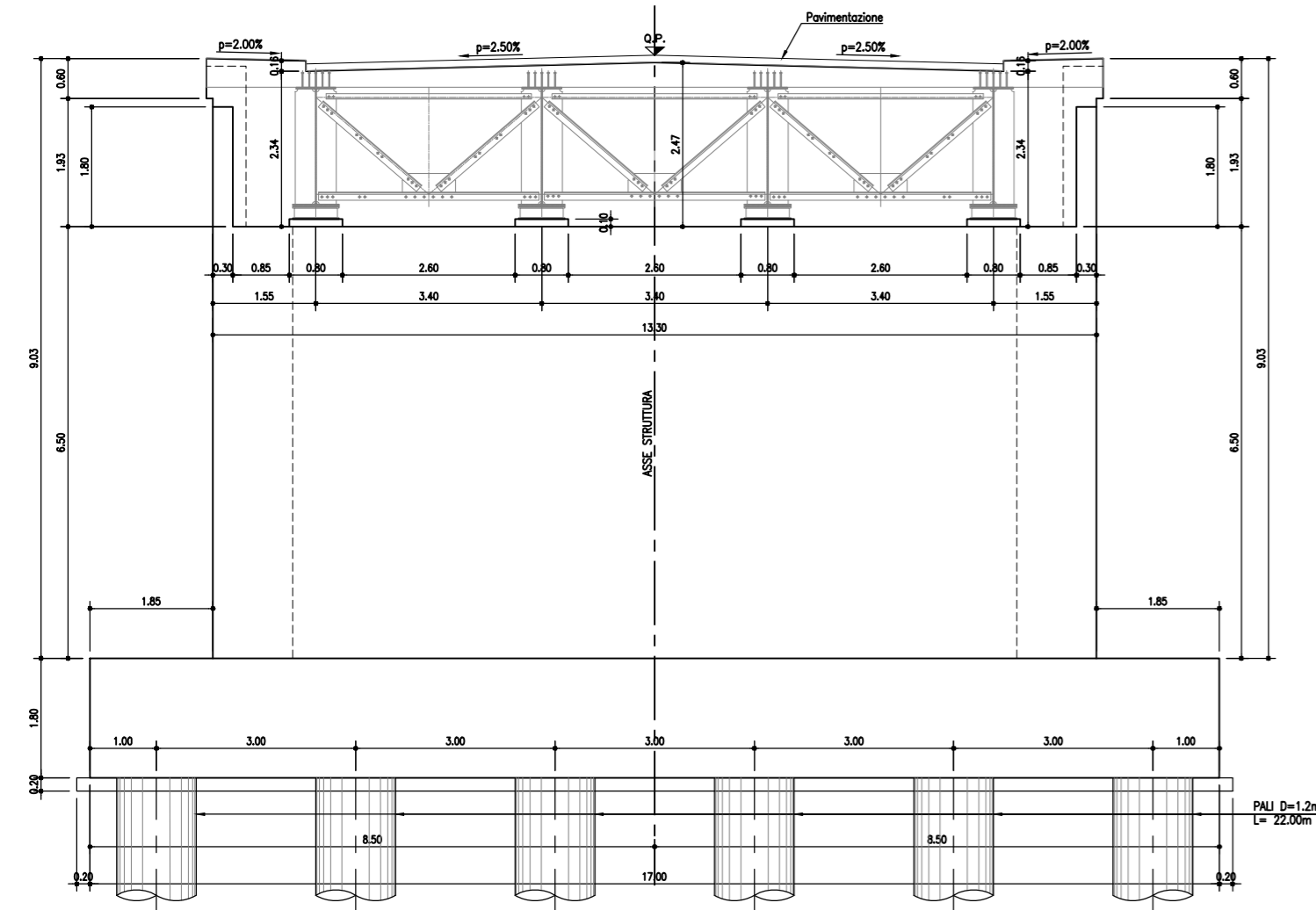
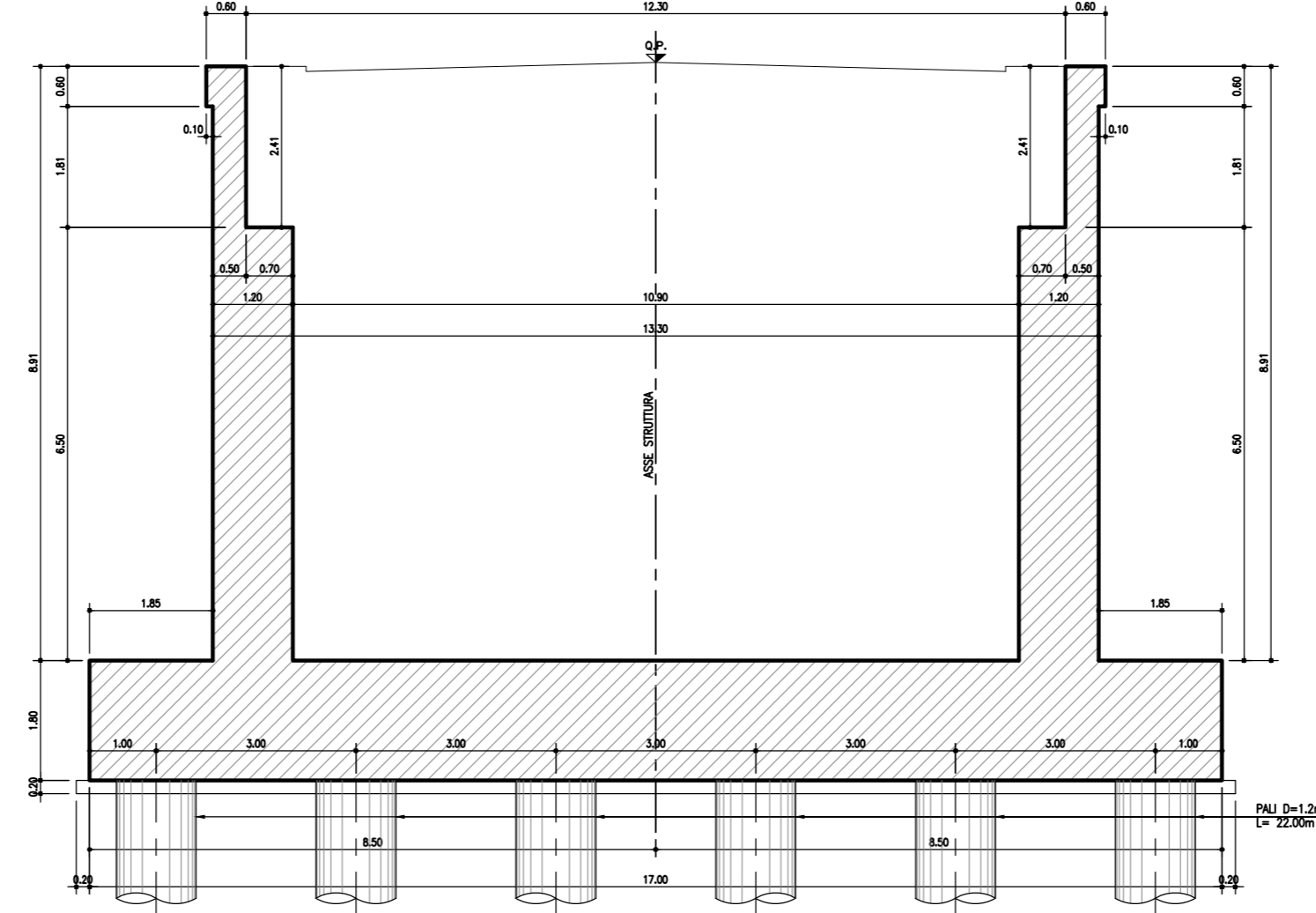


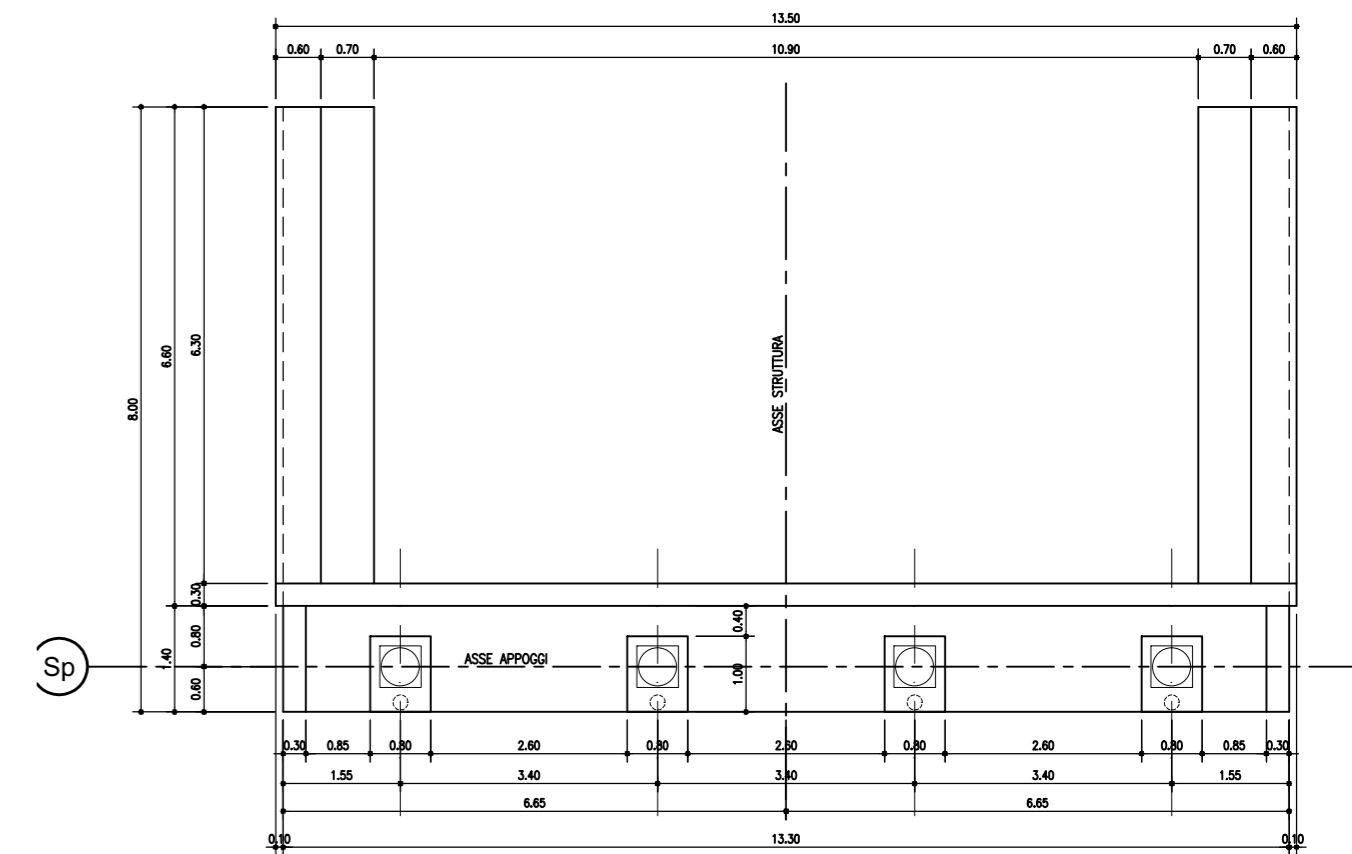
SEZIONE A-A SCALA 1:100



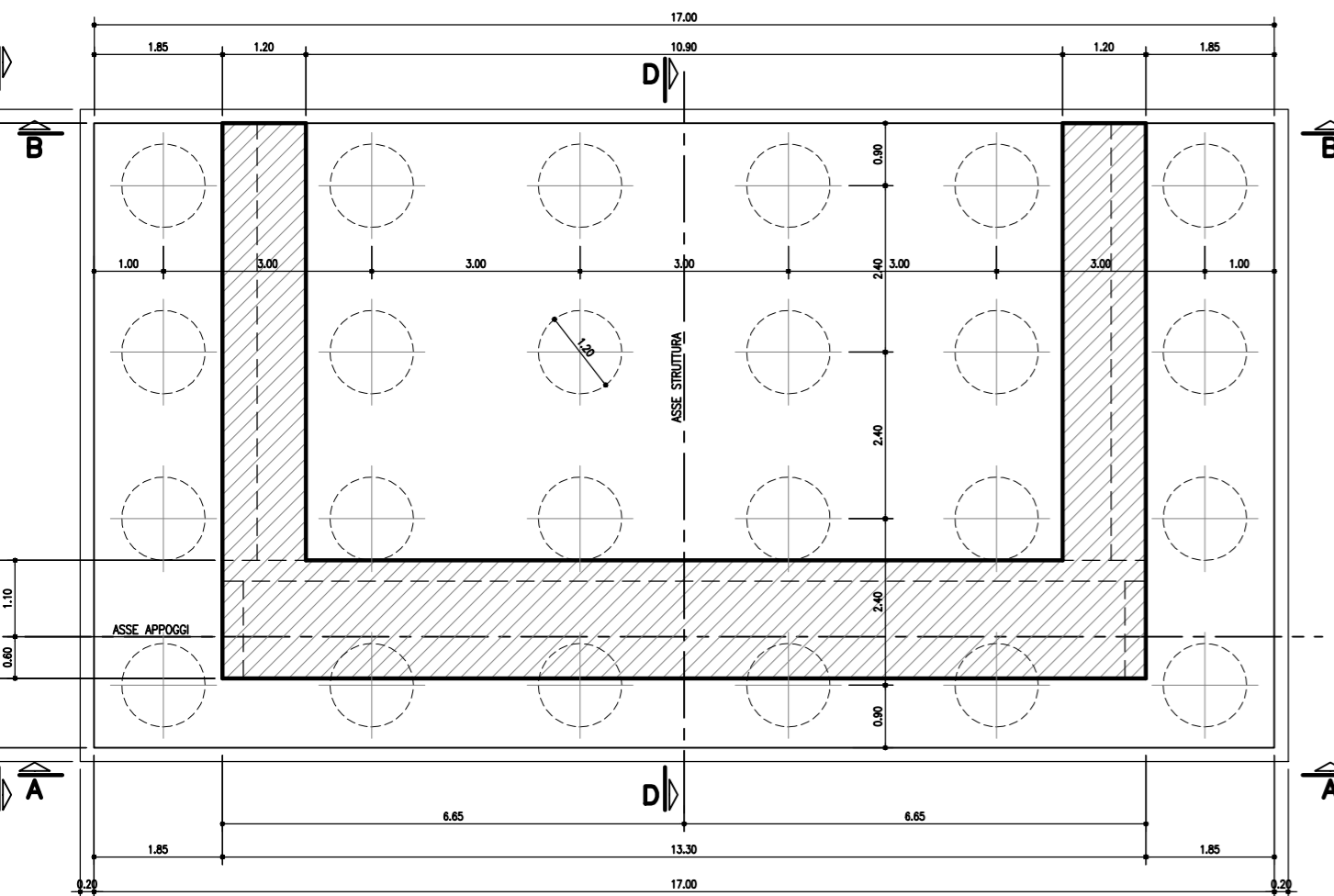
SEZIONE B-B SCALA 1:100



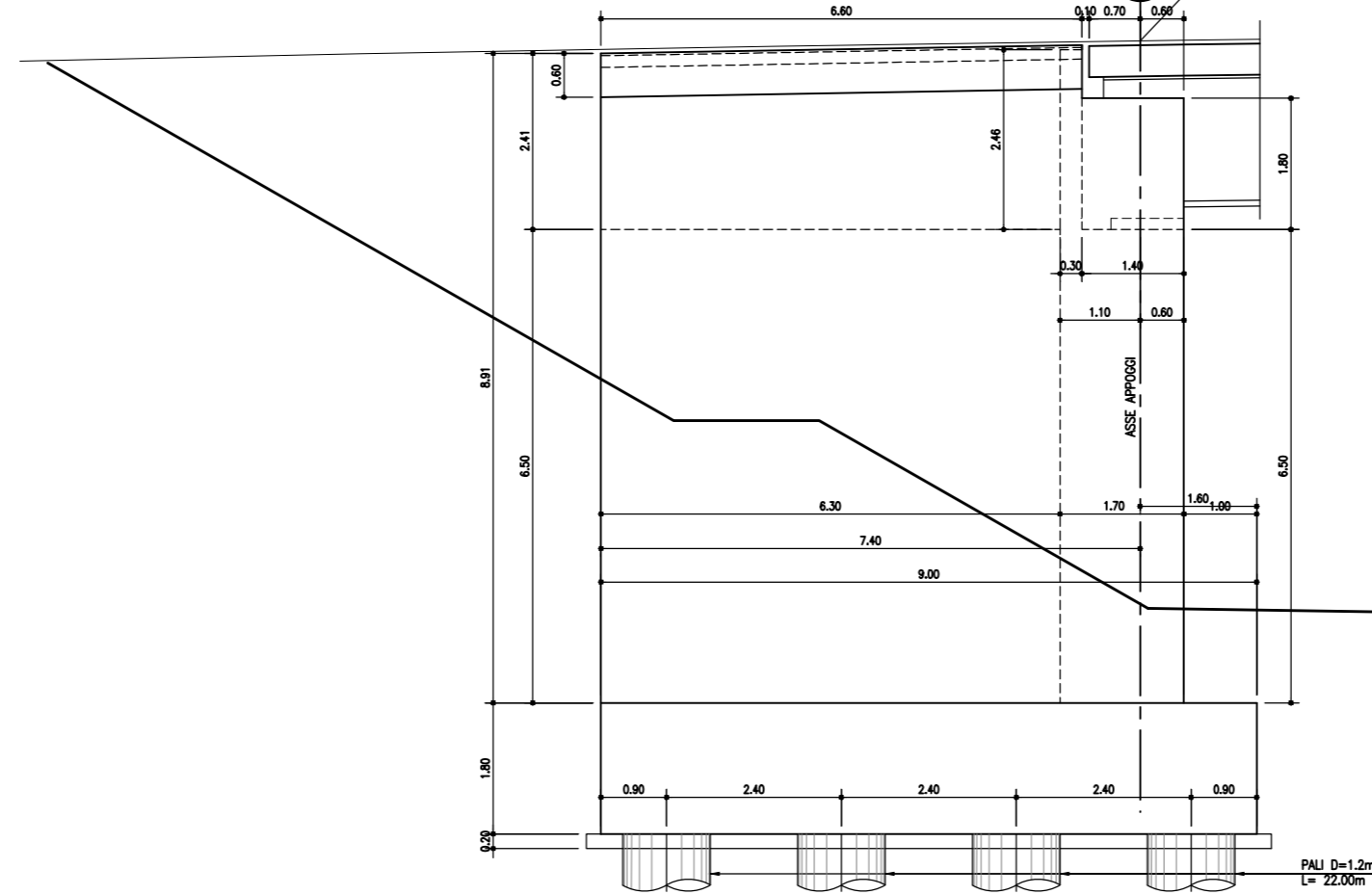
PIANTA APPOGGI IMPALCATO SCALA 1:100



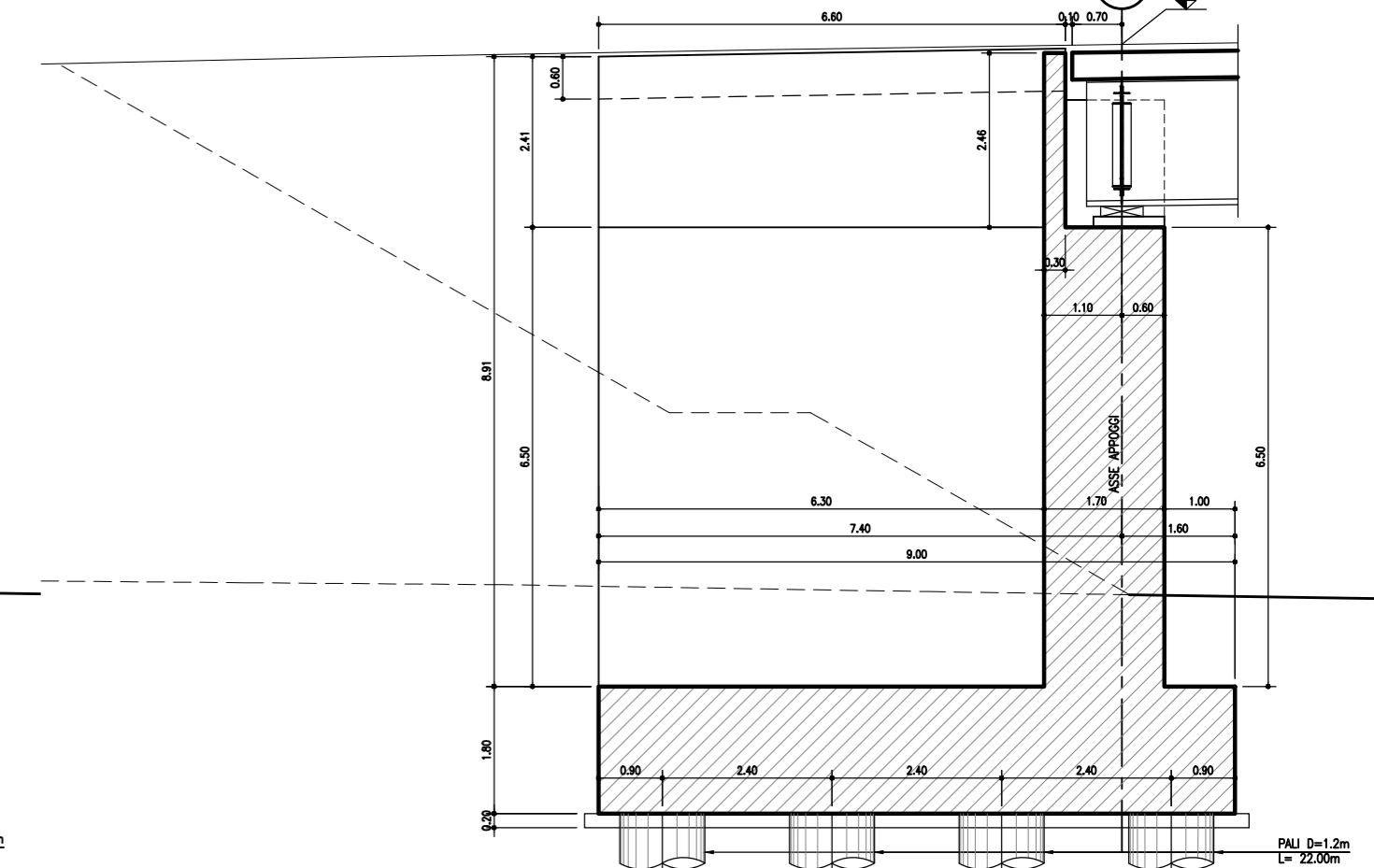
PIANTA FONDAZIONI SCALA 1:100



SEZIONE C-C SCALA 1:100



SEZIONE D-D SCALA 1:100



PARTICOLARE PIANO APPOGGI scala (1:50)

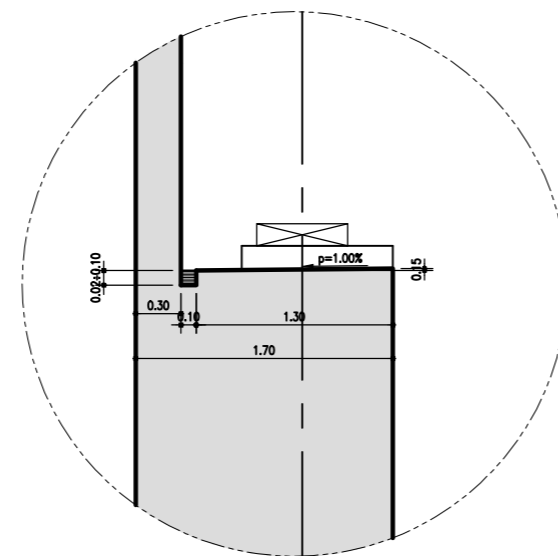


TABELLA MATERIALI :

CALCESTRUZZO :
Secondo ENV206 - CNR UNI 11104
MAGRO PER SOTTOFONDAZIONE:
- Classe C12/15
- Classe di esposizione X0
FONDAZIONI PILE, SPALLE E MUR:
- Classe C28/35
- Classe di esposizione XC2
ELEVAZIONI PILE*:
- Classe C32/40
- Classe di esposizione XF2
* Prevedere protezione del piano appoggi mediante agente impregnante
ELEVAZIONI MUR:
- Classe C28/35
- Classe di esposizione XF2
ELEVAZIONI SPALLE*:
- Classe C32/40
- Classe di esposizione XF2
* Prevedere protezione del piano appoggi mediante agente impregnante
SOLETTE IN C.A., CORDOLI, BACIOLI:
- Classe C35/45
- Classe di esposizione XF4
PALI:
- Classe C28/35
- Classe di esposizione XC2

COPRIFERRO NOMINALE* per solette Crom.= 35.0 mm
COPRIFERRO NOMINALE* per elevazioni Crom.= 40.0 mm
COPRIFERRO NOMINALE* per fondazioni Crom.= 40.0 mm
COPRIFERRO NOMINALE* per pali Crom.= 75.0 mm
* EN 1992-1-1 par. 4.4.1 (2)P

ACCIAIO PER C.A.:
Secondo NTC 2008 (DM 14/01/2008)
Tipo B450C f_{yk} ≥ 450MPa
f_{tk} ≥ 540MPa