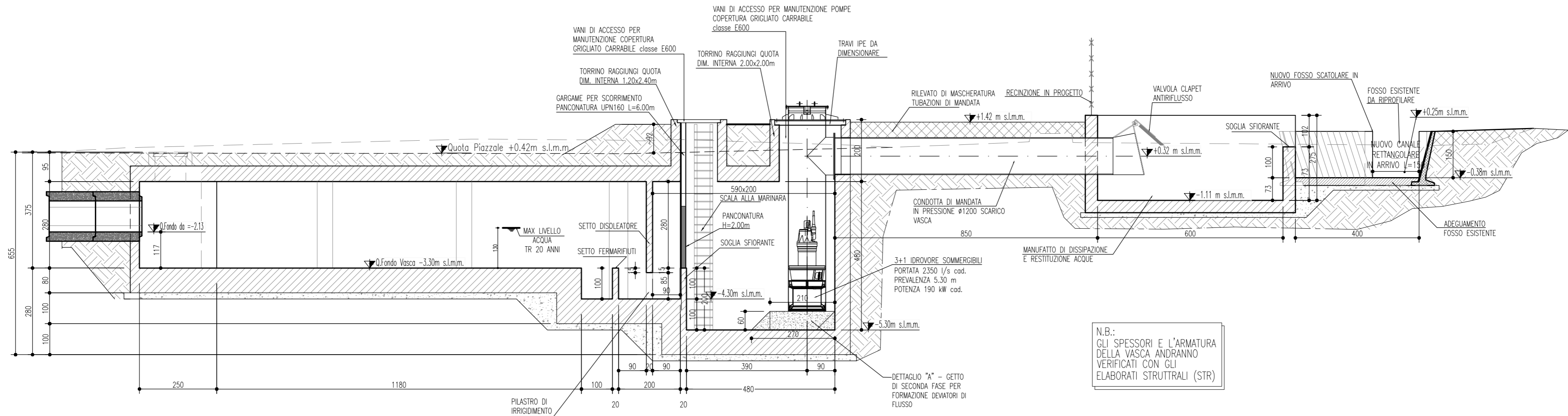


SEZIONE A-A

Scala 1:100

VASCA DI TRATTAMENTO E SOLLEVAMENTO

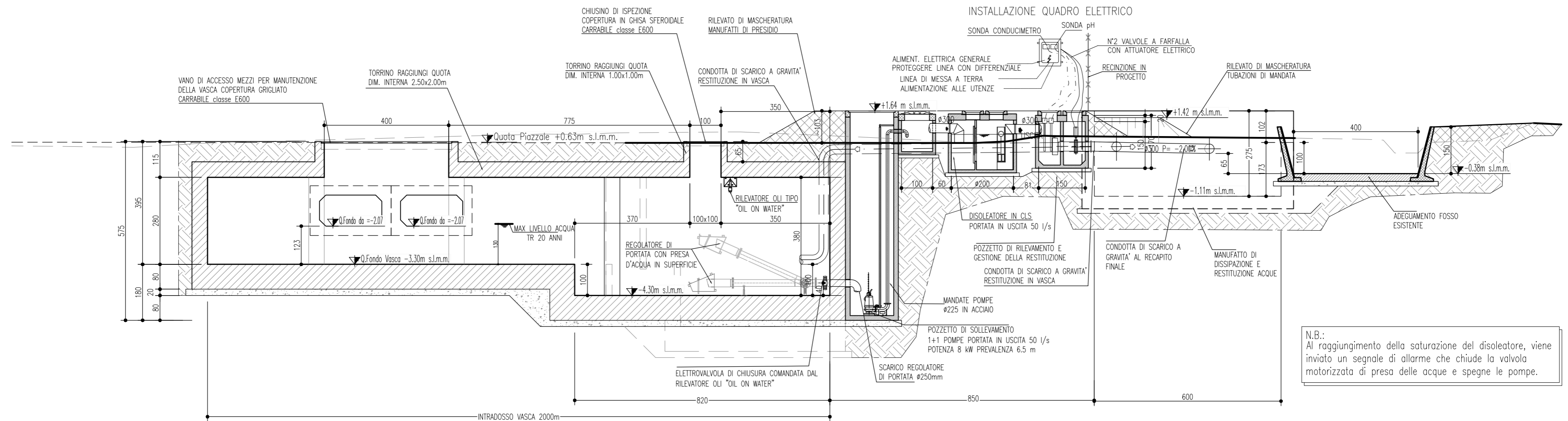


N.B.:
GLI SPESSORI E L'ARMATURA DELLA VASCA ANDRANNO VERIFICATI CON GLI ELABORATI STRUTTURALI (STR)

SEZIONE B-B

Scala 1:100

VASCA DI TRATTAMENTO E SOLLEVAMENTO



N.B.:
Al raggiungimento della saturazione del disoleatore, viene inviato un segnale di allarme che chiude la valvola motorizzata di presa delle acque e spegne le pompe.