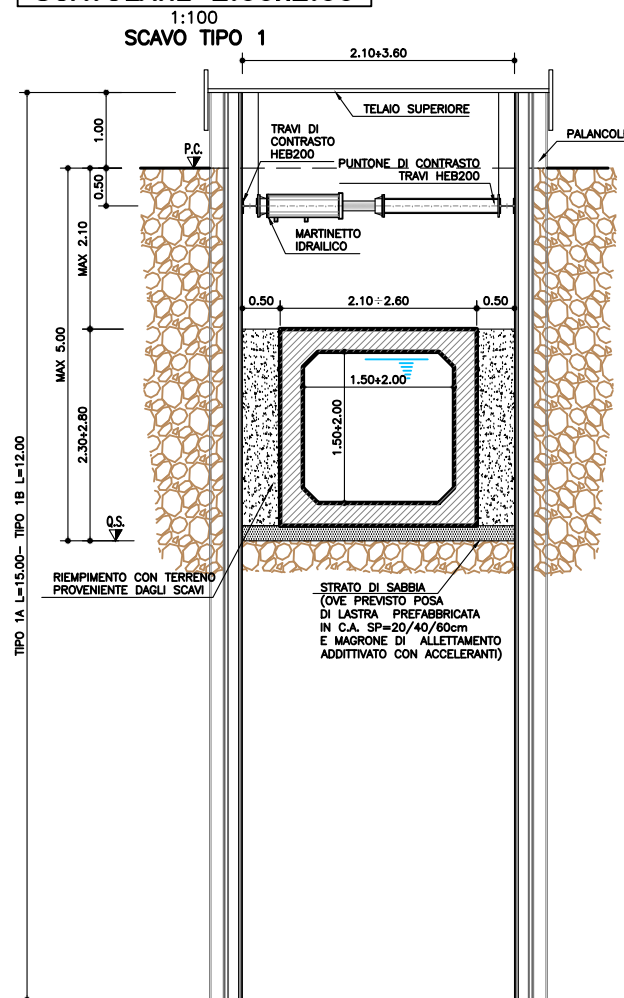
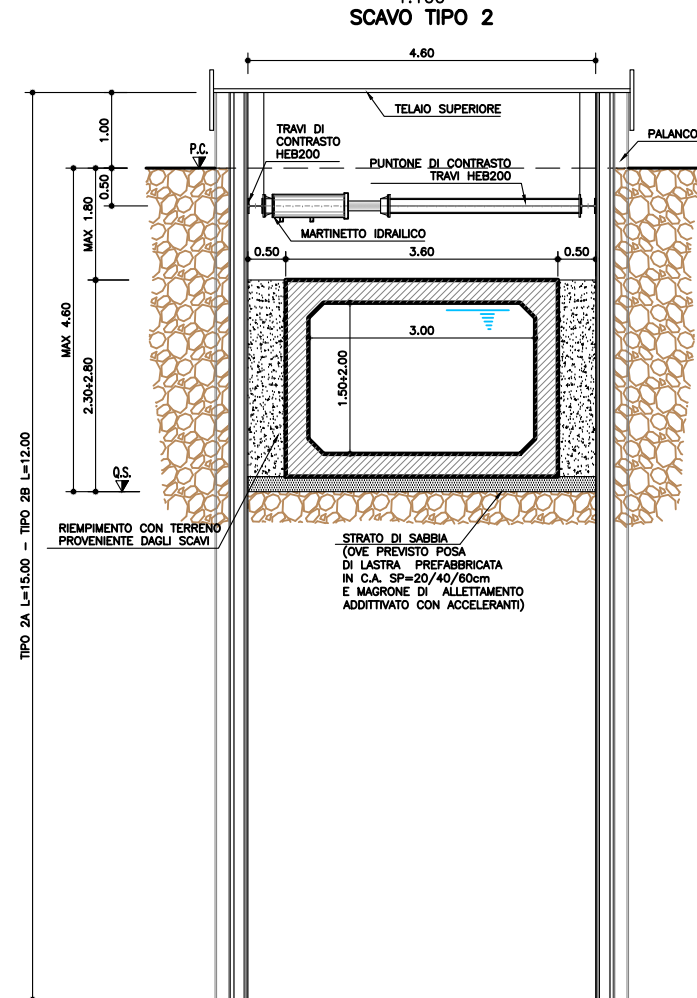


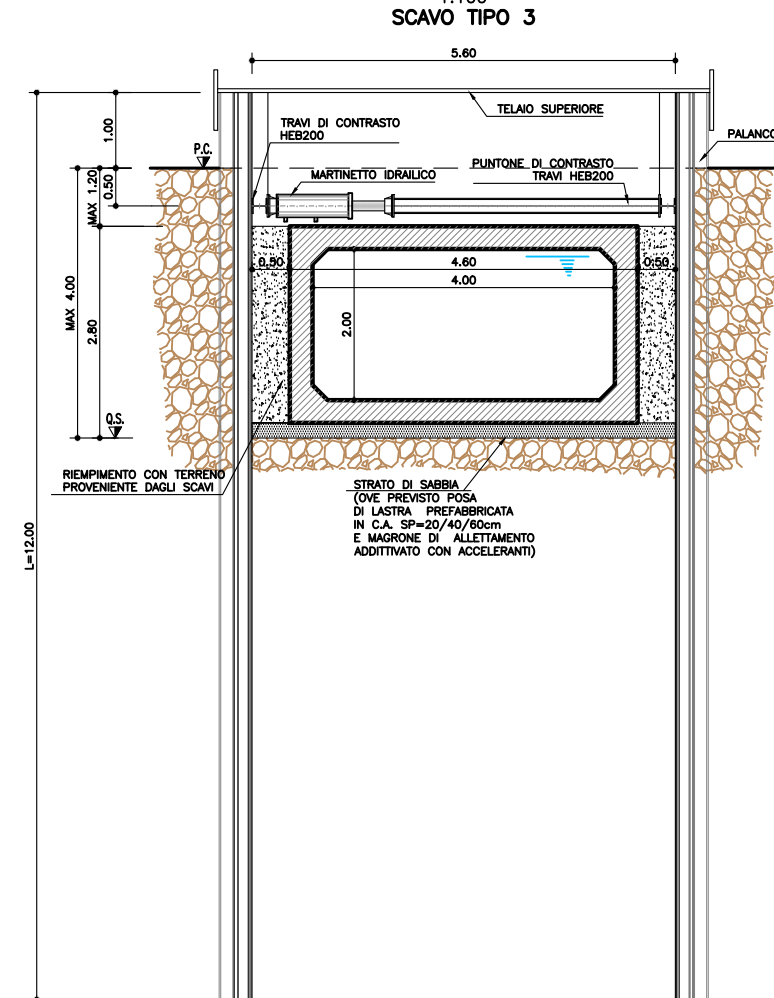
SCATOLARE 1.50x1.50  
SCATOLARE 2.00x1.50  
SCATOLARE 2.00x2.00



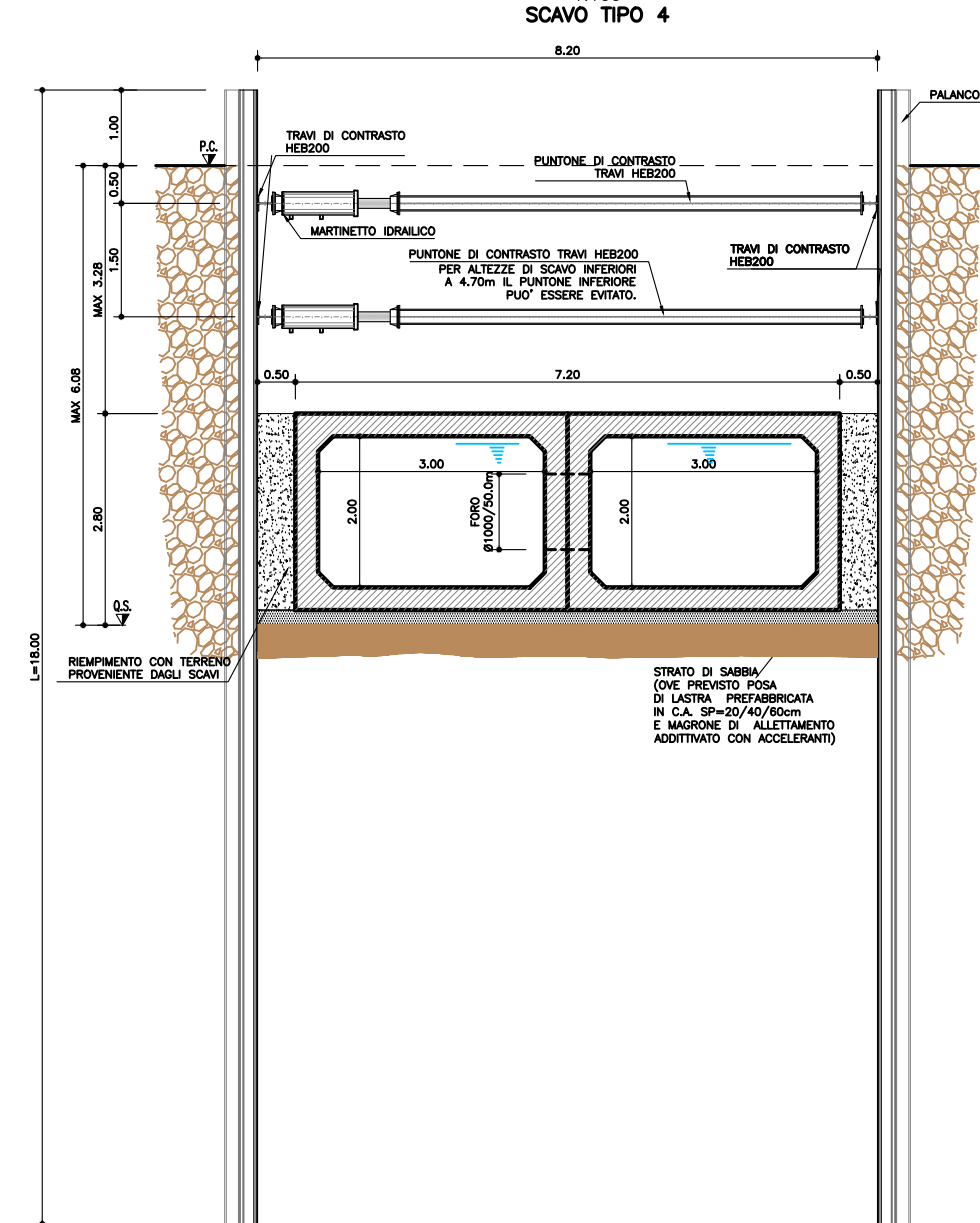
SCATOLARE 3.00x1.50  
SCATOLARE 3.00x2.00



SCATOLARE 4.00x2.00



SCATOLARE 3.00x2.00x2



CARATTERISTICHE TECNICHE MINIME DELLE PALANCOLE METALLICHE

SEZIONE TIPO	PROFILO PU	LUNGH. L (mm)	LARGH. b (mm)	ALTEZZA h (mm)	SPESORE t (mm)	s (mm)	AREA (cm <sup>2</sup> /m)	MASSA PALANCOLE SINGOLA (Kg/m)	MASSA PARETE (Kg/m <sup>2</sup> )	MOMENTO D'INERZIA (cm <sup>4</sup> /m)	MOMENTO ELASTICO (cm <sup>3</sup> /m)	CLASSIFICAZIONE ACCIAIO	SEZIONE TIPOLOGICA
PU 32	VAR.	600	452	19,5	11,0	242,0	114,1	190,0	72320	3200	S355 JR EN10210		

NOTA: GLI ELEMENTI DI PALANCOLE DOVRANNO ESSERE PREVENTIVAMENTE ACCOPPIATI IN STABILIMENTO, PER GARANTIRE LA MASSIMA INERZIA.

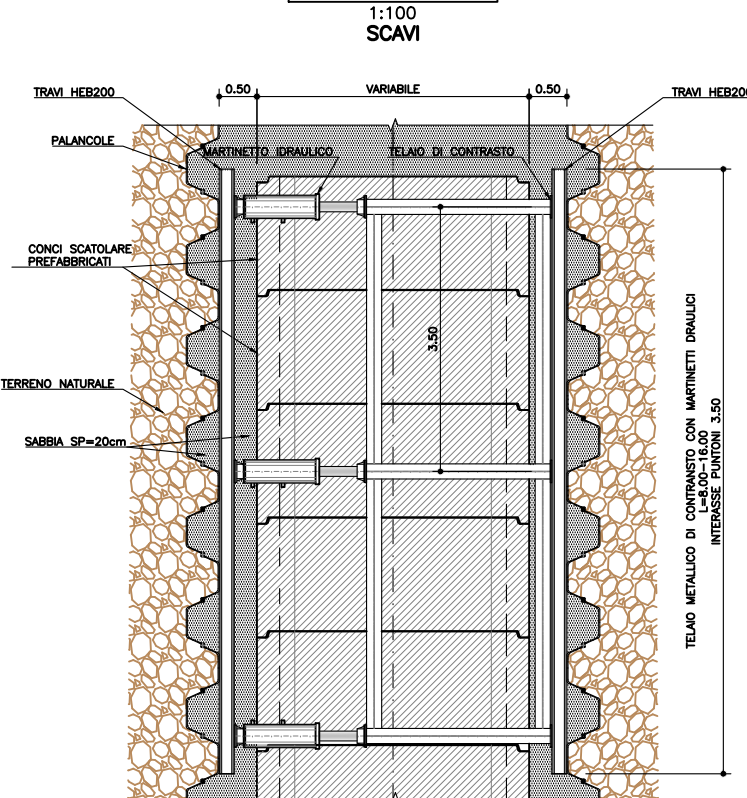
**NOTA BENE :**

- LA REALIZZAZIONE DEGLI SCAMI DOVRA' ESSERE ESEGUITA A ZONE, IN FASI SUCCESSIVE, IN FUNZIONE DELLE ESIGENZE DI CANTIERE. LE OPERE DI SOSTEGNO DEGLI SCAMI (PALANCOLE METALLICHE), DOPO L'ESTRAZIONE, POTRANNO ESSERE RIUTILIZZATE PER ALTRE ZONE DI SCAVO.
- GLI SCAMI DOVRANNO ESSERE REALIZZATI PER CONCI, CON UNA ESTENSIONE LONGITUDINALE DI MAX 16,00m.
- IN FASE DI IMPIANTO DEL CANTIERE, PRIMA DI INIZIARE LE LAVORAZIONI, SARA' CURA DELL'APPALTATORE VERIFICARE E RISOLVERE LE EVENTUALI INTERFERENZE DEI SERVIZI PRESENTI (SIA INTERRATI SIA AEREI) CON LE LAVORAZIONI E/O I MEZZI D'OPERA PREVISTI.
- PRIMA DELL'INIZIO LAVORI DOVRANNO ESSERE ESEGUITE LETTURE PIEZOMETRICHE E APPOSITE PROVE DI POMPAGGIO IN FORO, AL FINE DI CONVALIDARE LA SOLUZIONE PROGETTUALE, PER QUANTO RIGUARDA L'INTERVENTO DI ABBATTIMENTO DELLA FALDA FREATICA MEDIANTE IMPIANTO DI "POZZI DI EMUNGIMENTO" E CONSERVARE LE PORTATE DI PROGETTO.
- L'APPALTATORE DOVRA' ANALIZZARE DEGLI ELABORATI SPECIFICI, VERIFICANDO COME IN SITO L'ESATTA UBICAZIONE PLANO-ALTIMETRICA.
- IL RILIEVO DI EVENTUALI DIFFORMITA' RISPETTO A QUANTO RIPORTATO NEGLI ELABORATI DOVRA' ESSERE TEMPESTIVAMENTE COMUNICATO ALLA D.L.
- GLI SCAMI CON PROFONDITA' <= 2,00 SARANNO ESEGUITI A CIELO APERTO CON SCARPATE DI PENDENZA MAX. 2/1.

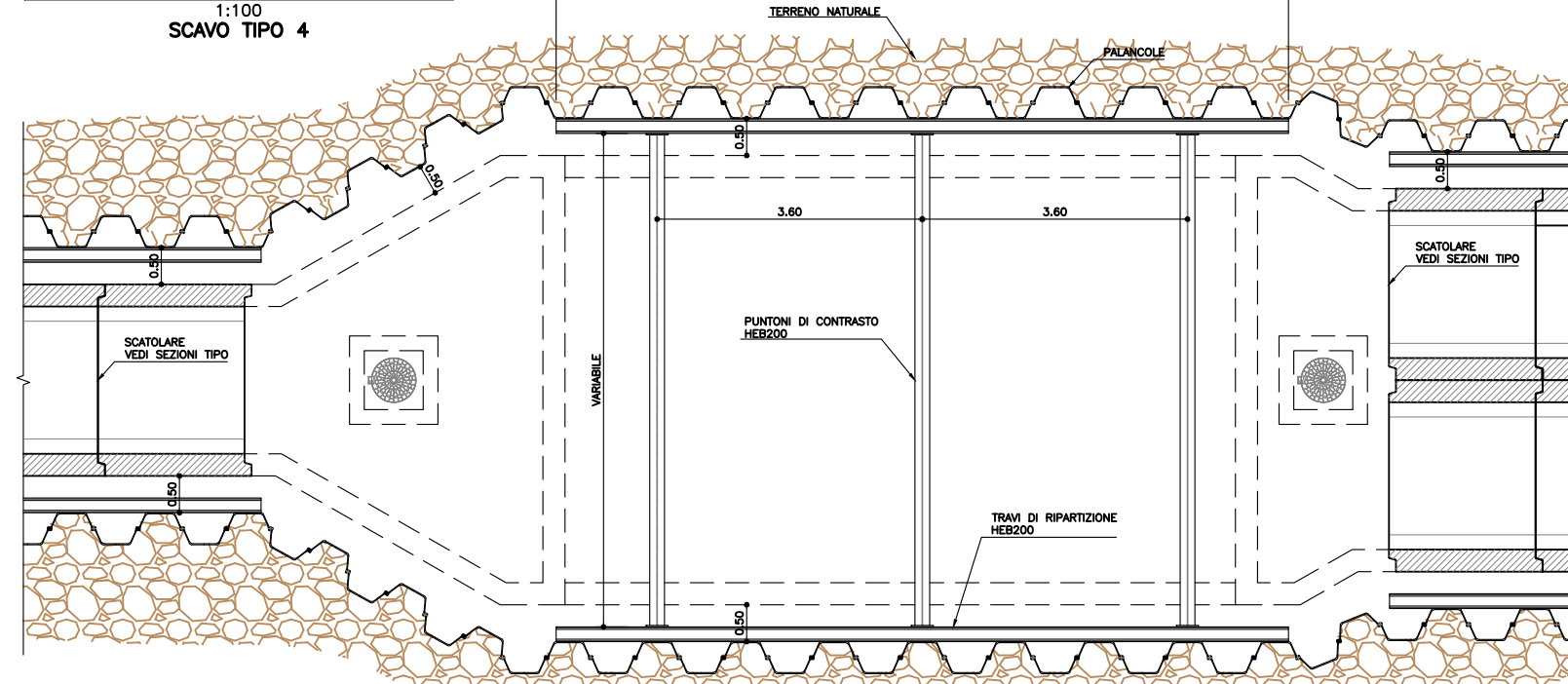
**NOTA BENE :**

- NEL CASO DI SEZIONI DI SCAVO PARTICOLARI, LE FASI ESECUTIVE ANDRANNO ADOTTE ALLE SITUAZIONI LOCALI E ALLE ESIGENZE DI CANTIERIZZAZIONE.
- PER LE FASI ESECUTIVE E LE TEMPTICHE DI DETTAGLIO SI VEDANO GLI ELABORATI SPECIFICI DI CANTIERIZZAZIONE - CAP.

PIANTA TIPO



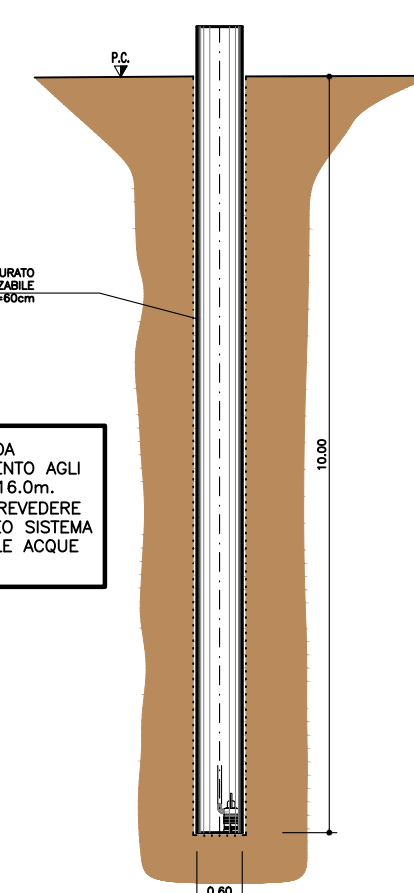
MANUFATTO DI SOTTOPASSO



NOTA: PER QUANTO RIGUARDA LE GEOMETRIE DEI MANUFATTI DI SOTTOPASSO SI VEDANO GLI ELABORATI IDR.

POZZO DI DRENAGGIO FALDA

SCHEMA DI COSTRUZIONE POZZI DI EMUNGIMENTO



POZZI DI EMUNGIMENTO DA REALIZZARSI IN AVANZAMENTO AGLI SCAMI A INTERASSE DI ~16,0m. L'APPALTATORE DOVRA' PREVEDERE E PROVVEDERE UN IDONEO SISTEMA DI ALLONTANAMENTO DELLE ACQUE EMUNTE DAGLI SCAMI.

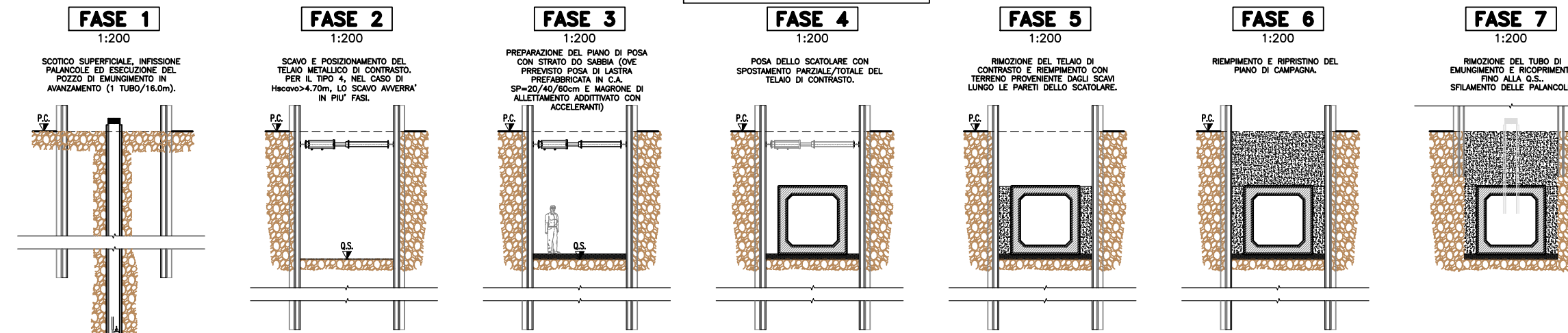
**TABELLA MATERIALI**

PER QUANTO NON SPECIFICATO NEL SEGUITO, IN PARTICOLARE RELATIVAMENTE ALLE CARATTERISTICHE DEI MATERIALI, ALLE SPECIFICHE PER L'ESECUZIONE DEI LAVORI ED AI CONTROLLI DA ESEGUIRE, SI DOVRA' FARE RIFERIMENTO ALLE NORME TECNICHE D'APPALTO

<b>PALANCOLE IN ACCIAIO:</b> • CARATTERISTICHE PALANCOLE IN ACCIAIO PER SCAMI PROVVISORI: Secondo NTA-soggetto ad approvazione della Direzione Lavori - Acciaio per palancole: • S355 JR EN 10210	<b>CLS MAGRONE DI FONDAZIONE:</b> - Classe di resistenza C12/15
---------------------------------------------------------------------------------------------------------------------------------------------------------------------------------------------------------------	-----------------------------------------------------------------------

NOTE: - LE ALTEZZE DI SCAVO SONO MISURATE A PARTIRE DALLA QUOTA DI TESTA PALANCOLE DEPURATA DELLA MISURA DI 1,00m, TRATTO NECESSARIO PER LE OPERAZIONI DI ESTRAZIONE FUORI TERRA.  
- GLI ELEMENTI DI PALANCOLE DOVRANNO ESSERE PREVENTIVAMENTE ACCOPPIATI IN STABILIMENTO PER GARANTIRE LA MASSIMA INERZIA.

FASI ESECUTIVE SCAMI



**NOTA BENE :**

LE FASI IN CUI E' PREVISTA LA RIMOZIONE DEL TELAIO DI CONTRASTO DOVRANNO ESSERE ESEGUITE NEL PIU' BREVE TEMPO POSSIBILE (INDICATIVAMENTE SI PREVEDE UNA DURATA NON SUPERIORE ALLE 4 ORE).