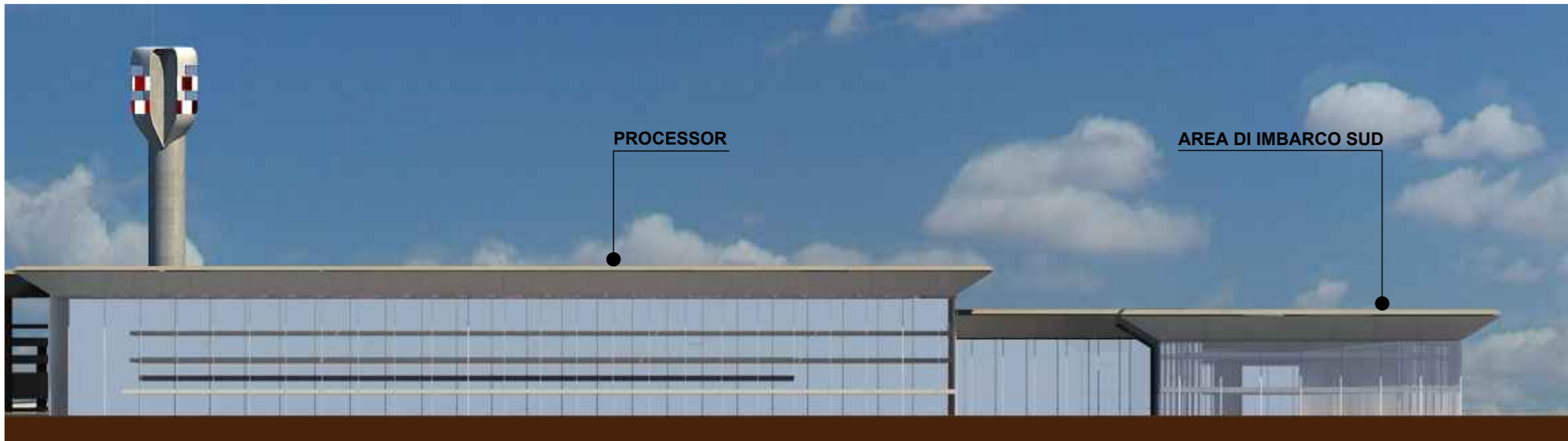




PROFILO SUD 01- SEZIONE 01



PROFILO SUD 01- SEZIONE 02



PROFILO SUD 01- SEZIONE 03



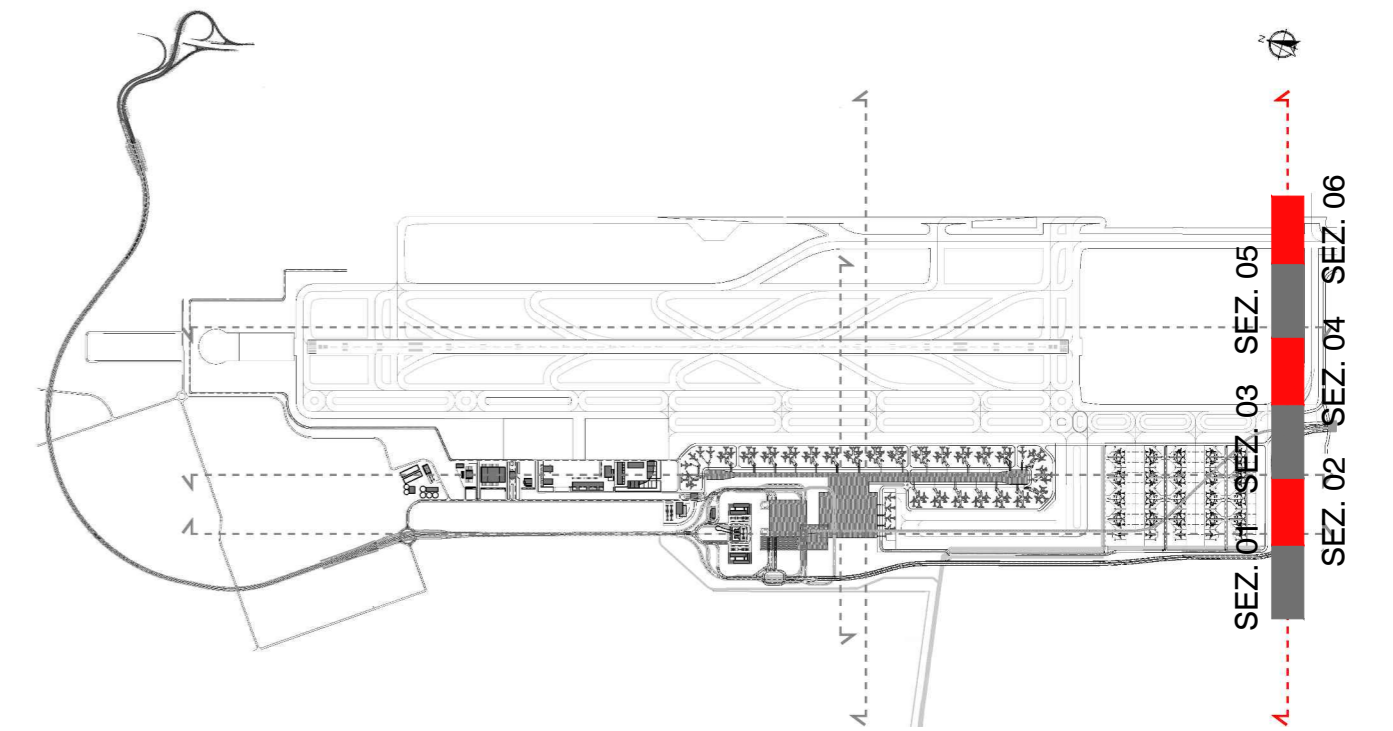
PROFILO SUD 01- SEZIONE 04



PROFILO SUD 01- SEZIONE 05



PROFILO SUD 01- SEZIONE 06



Ente Nazionale per l'Aviazione Civile

AEROPORTO "LEONARDO DA VINCI" FIUMICINO - ROMA



MASTERPLAN AL 2030

STUDIO DI IMPATTO AMBIENTALE

RENDERING

FASE 2

FOTOSIMULAZIONI E INSERIMENTI



STUDIO VALLE PROGETTAZIONI S.r.l.
Progetto dell'inserimento paesaggistico

CODICE IDENTIFICATIVO													Ordinatore:	
RIFERIMENTO PROGETTO				RIFERIMENTO DIRETTORIO				RIFERIMENTO ELABORATO						
Codice	Commissa	Lotto, Sub-Prog. Cod. Appalto	Fase	Capitolo	Paragrafo	tipologia	WBS progressivo	PARTE D'OPERA	Tip.	Disciplina	Progressivo	Rev.	SCALA:	
0	A	855T0000	S	I	T	E	F	03000000000000	D	G	E	N	3909-0	1:1000

NOME ELABORATO: PROFILO SUD 01	NUMERO ELABORATO: PR03	REVISIONE	
		n.	data
		0	Dicembre 2016
		1	
		2	

Visto del Committente: Aeroporti di Roma S.p.A.		
IL DIRETTORE SVILUPPO INFRASTRUTTURE	IL RESPONSABILE DELL'INIZIATIVA	IL POST HOLDER
Ing. Giorgio Gregori	Ing. Paolo Cambula	PROGETTAZIONE INFRASTRUTTURE E SISTEMI Ing. Paolo Cambula