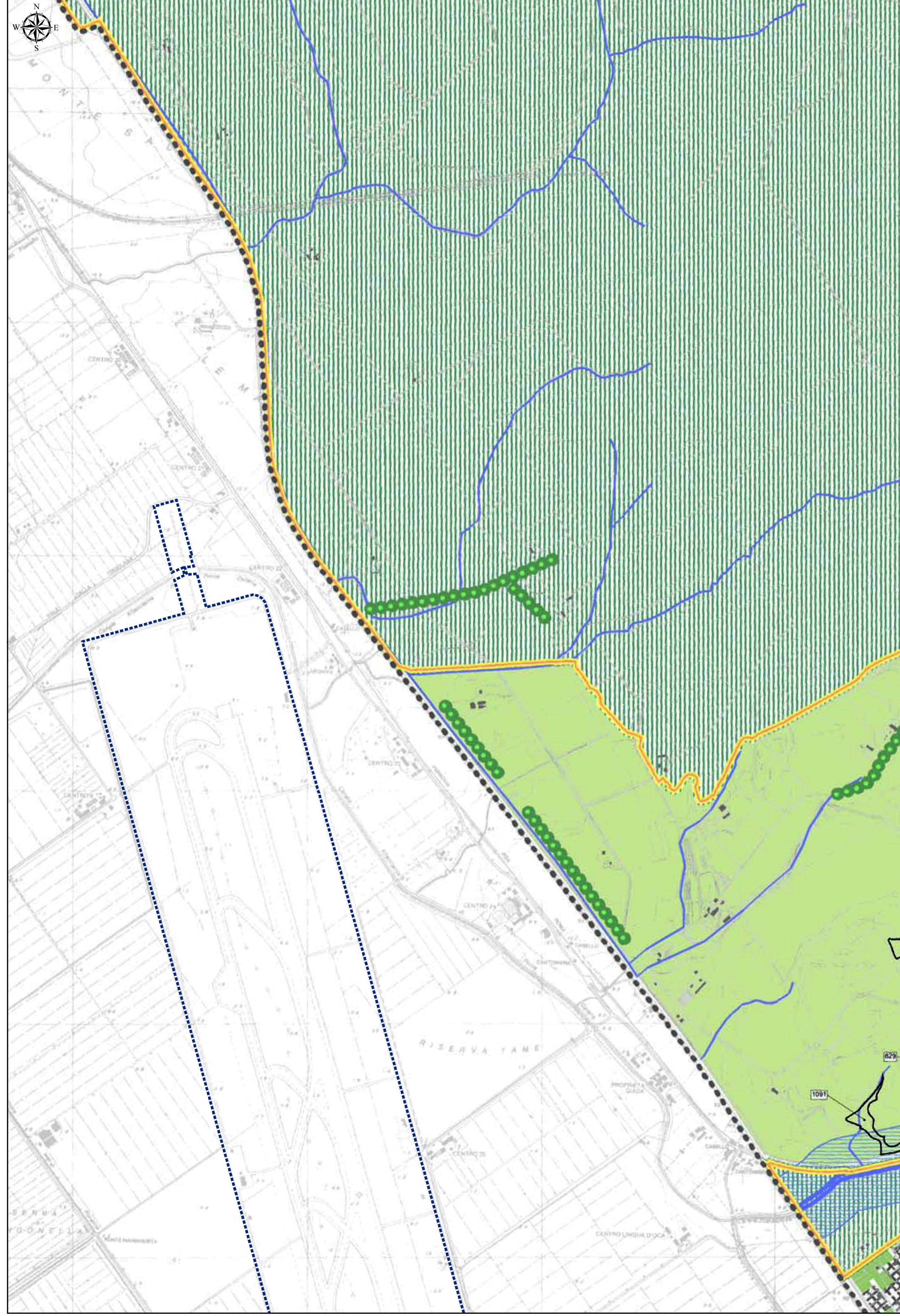
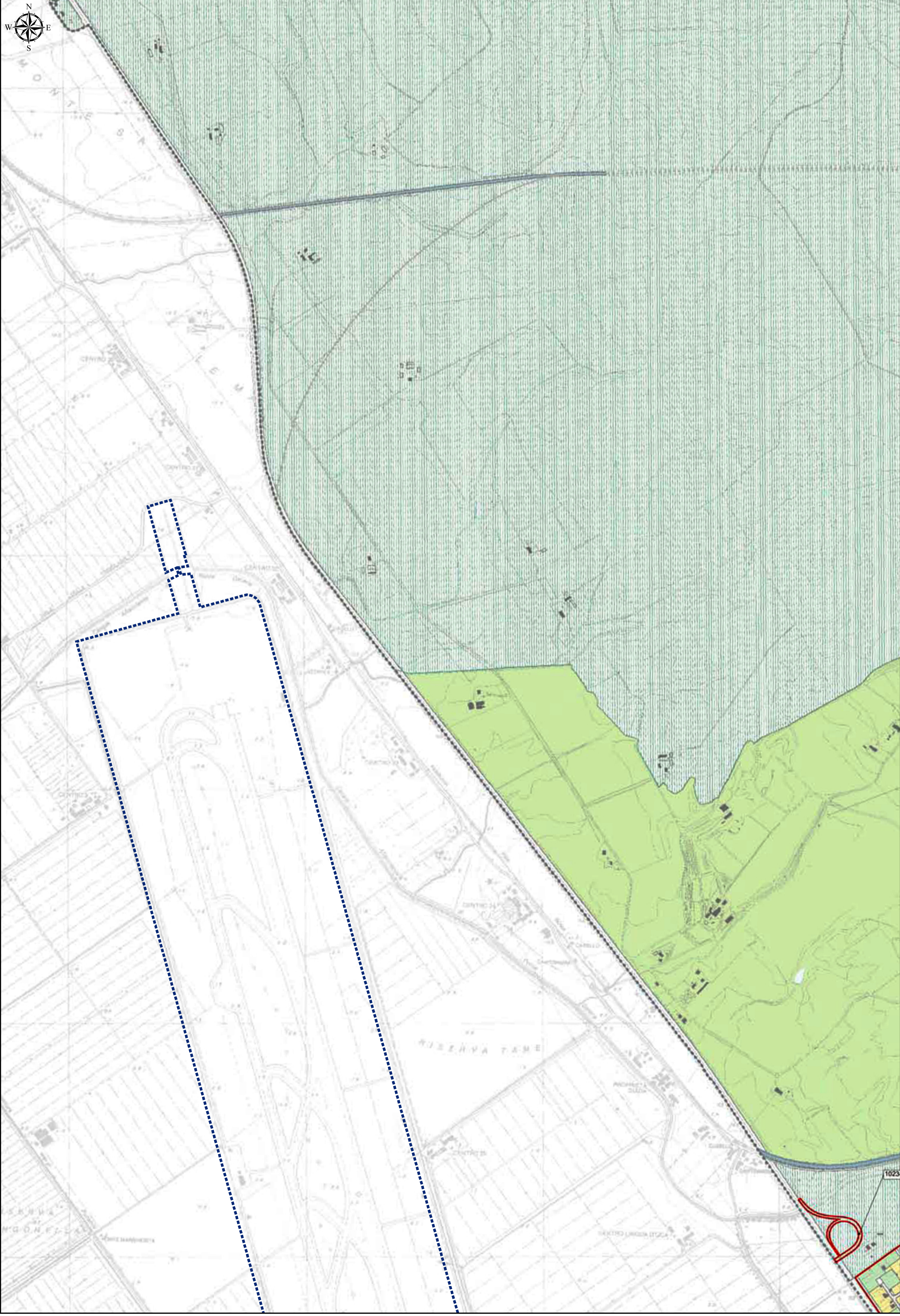


1) Sistemi e regole

2) Rete ecologica




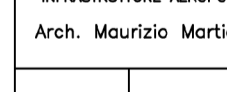
LEGENDA

- Perimetro aeroportuale stato ante operam
- Sistemi e regole**
 - ▭ Confine comunale
 - ▭ Sistemi insediativi - Città da ristrutturare
 - ▭ Ambiti di trasformazione ordinaria
 - ▭ Sistemi ambientale - Parchi
 - ▭ Parchi istituiti e tenuta di Castel Porziano
 - ▭ Sistemi ambientale - Agro Romano
 - ▭ Aree agricole
 - ▭ Sistemi ambientale - Servizi
 - ▭ Servizi pubblici di livello urbano
 - ▭ Recipienti
 - ▭ Ambiti a pianificazione particolareggiata definita
- Rete Ecologica**
 - ▭ Struttura della rete ecologica
 - ▭ Componente primaria (A)
 - ▭ Componente secondaria (B)
 - ▭ Sistemi ambientale da Sistemi e Regole - Acque
 - ▭ Reticolo idrografico secondario
 - ▭ Sistemi ambientale da Sistemi e Regole - Parchi e Riserve
 - ▭ Parchi istituiti e tenuta di Castel Porziano
 - ▭ Sistemi ambientale da Sistemi e Regole - Agro Romano
 - ▭ Aree agricole
 - ▭ Sistemi ambientale da Sistemi e Regole - Sistema insediativo
 - ▭ Filari di alberi e alberature stradali
 - ▭ Verde della città consolidata, da ristrutturare, della trasformazione, dei progetti strutturali del sistema dei servizi e delle infrastrutture
 - ▭ Aree interessate da nuovi interventi: interventi nella città da ristrutturare, nella città della trasformazione, progetti strutturali

Fonti: Comune di Roma, PRG approvato con DCC n. 18 del 12/02/2008
 Proiezione geografica: WGS84 UTM Zona 33N


 Ente Nazionale per l'Aviazione Civile
AEROPORTO "LEONARDO DA VINCI" FIUMICINO - ROMA

Aeroporti di Roma
MASTERPLAN AL 2030
RELAZIONE PAESAGGISTICA

SEZIONE 1 PRG Roma Capitale – "Sistemi e regole" e "Rete ecologica"		
IL PROGETTISTA SPECIALISTICO Ing. Davide Condi Ord. Ingg. MILANO n. 21033	IL RESPONSABILE INTEGRAZIONE PRESTAZIONI SPECIALISTICHE Ing. Andrea Tanzi Ord. Ingg. ROMA n. 1154	IL DIRETTORE TECNICO Ing. Maurizio Torresi Ord. Ingg. MILANO n. 16492
CODICE IDENTIFICATIVO		
0A855T0000SITEF03REPAAE00000DAMB3411-0	SCALA: 1:10.000	
 RESPONSABILE DIVISIONE PROGETTAZIONE E DIREZIONE LAVORI INFRASTRUTTURE AEROPORTUALI Arch. Maurizio Martignago	RESPONSABILE UNITA': 	REVISIONE n. data 0 Novembre 2016 1 2 3 4
Visto del Committente: Aeroporti di Roma S.p.A.		
IL DIRETTORE SVILUPPO INFRASTRUTTURE Ing. Giorgio Gregori	IL RESPONSABILE DELL'INIZIATIVA Ing. Paolo Cambula	IL POST HOLDER PROGETTAZIONE INFRASTRUTTURE E SISTEMI Ing. Paolo Cambula