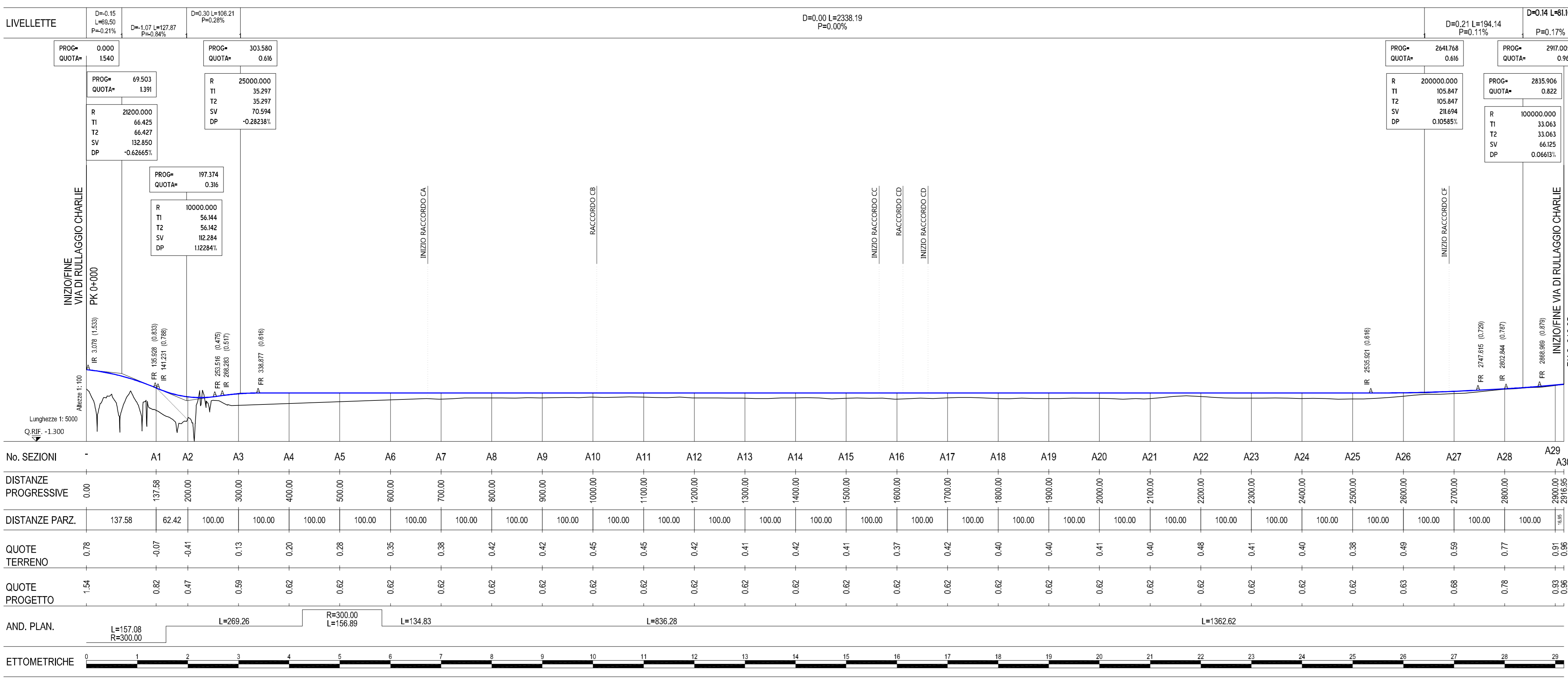


PROFILO LONGITUDINALE VIA DI RULLAGGIO FOXTROT



PROFILO LONGITUDINALE VIA DI RULLAGGIO CHARLIE

ENAC
Ente Nazionale per l'Aviazione Civile

AEROPORTO "LEONARDO DA VINCI" FIUMICINO - ROMA

Aeroporti di Roma

MASTERPLAN AL 2030
STUDIO DI IMPATTO AMBIENTALE

QUADRO DI RIFERIMENTO PROGETTUALE
SEZIONE 2
PROFILI LONGITUDINALI VIE DI RULLAGGIO FOXTROT - CHARLIE

IL PROGETTISTA SPECIALISTICO Ing. Davide Canali Ord. Ingg. MILANO n. 21033	IL RESPONSABILE INTEGRAZIONE PRESTAZIONI SPECIALISTICHE Ing. Andrea Tanzi Ord. Ingg. PARMA n. 1154	IL DIRETTORE TECNICO Ing. Maurizio Torresi Ord. Ingg. MILANO n. 16492
---	---	--

CODICE IDENTIFICATIVO

0A855T0000SITEF01	QUPGT00000DAMB1208-0	1:5000/100
-------------------	----------------------	------------

REVISIONE

n.	data
0	Novembre 2016
1	
2	
3	
4	

spea ENGINEERING
Arch. Maurizio Martignago

Atlantia

Aeroporti di Roma S.p.A.

IL DIRETTORE SVILUPPO INFRASTRUTTURE Ing. Giorgio Gregori	IL RESPONSABILE DELL'INIZIATIVA Ing. Paolo Cambula	IL POST HOLDER PROGETTAZIONE INFRASTRUTTURE E SISTEMI Ing. Paolo Cambula
---	--	---