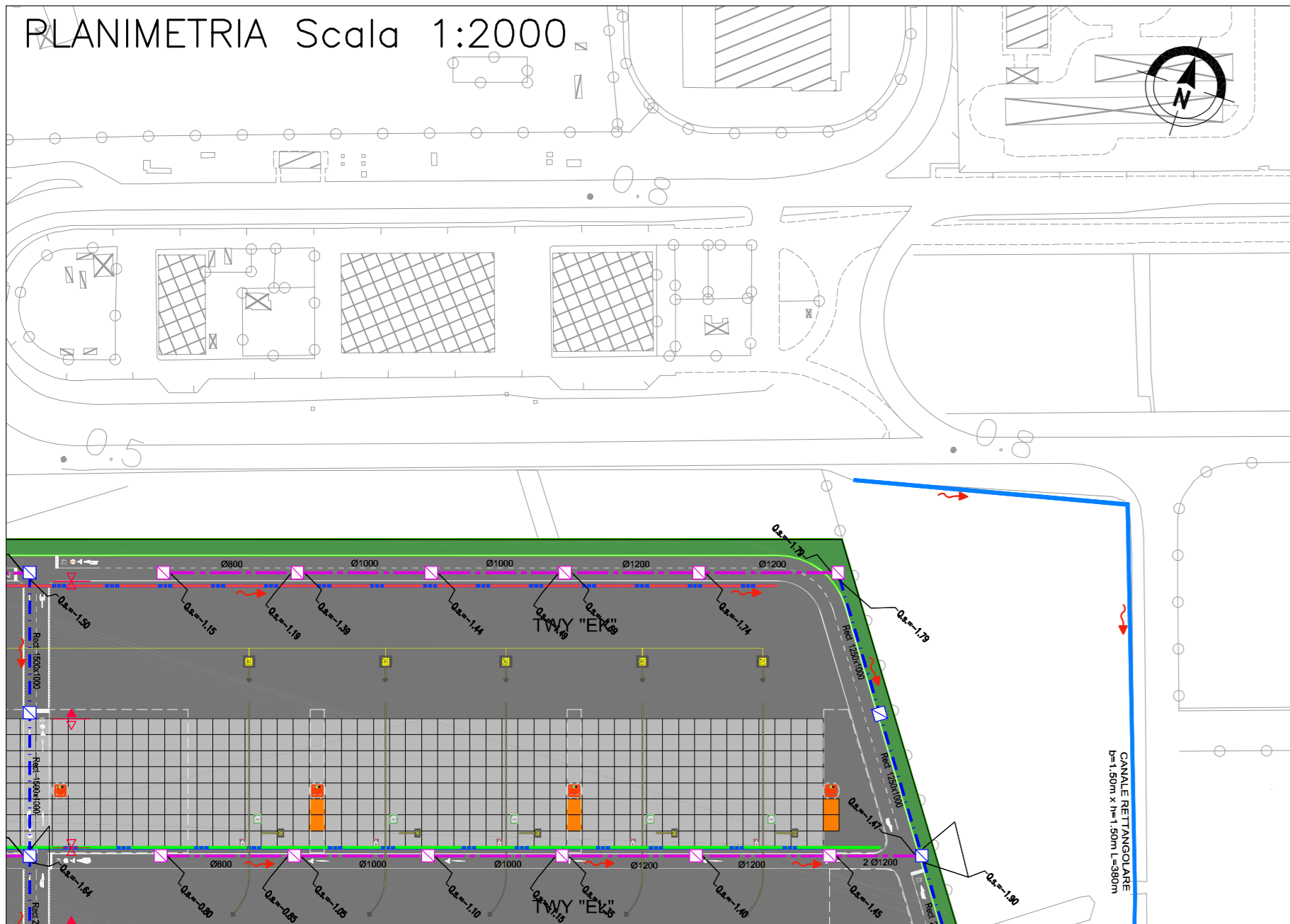
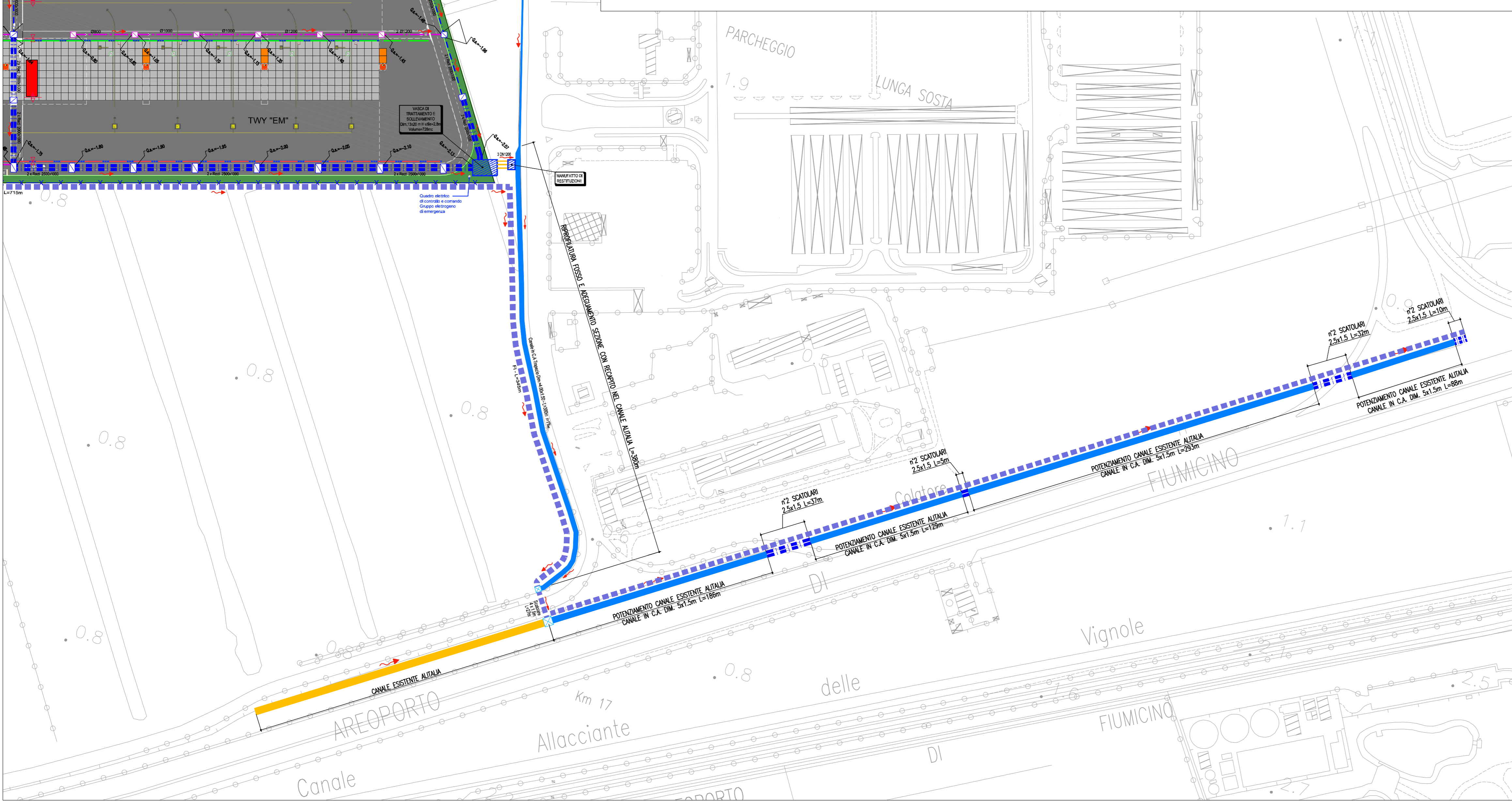
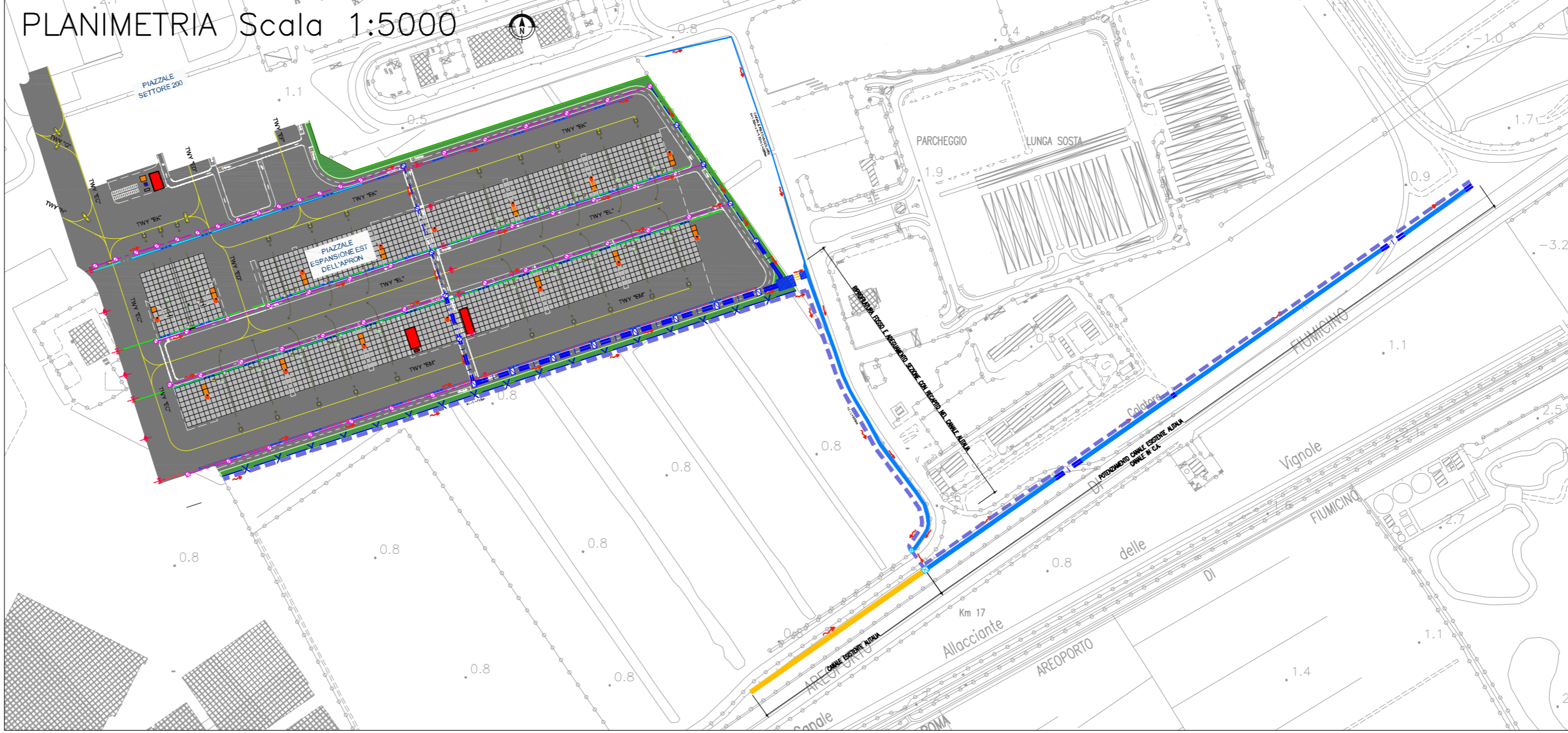


PLANIMETRIA Scala 1:2000



PLANIMETRIA Scala 1:5000



SISTEMA DI DRENAGGIO	
LEGENDA PLANIMETRIE IDRAULICHE	
	IMPLUVIO
	COLMO
	DIREZIONE DEFLUSSO FOSSI E COLLETTORI
	RECAPITI
CANALIZZAZIONI	
	CANALETTE GRIGLIE CON INTERASSE SCARICO 25m Tratto di applicazione -1- (vedi Tav Partic)
	CANALETTE GRIGLIE CON INTERASSE SCARICO 50m Tratto di applicazione -2- (vedi Tav Partic)
	CANALETTE GRIGLIE CON INTERASSE SCARICO 50m Tratto di applicazione -3- (vedi Tav Partic)
	SCATOLARE IN C.A.
	COLLETTORE SN16 PP-HM DN (Var.)
	FOSSO TRAPEZIO INERBITO (FI)
	CANALE IN C.A. SEZIONE Rettangolare / Trapezia
	COLLETTORE DI MANDATA SVUOTAMENTO VASCA DI LAMINAZIONE
	CANALE ESISTENTE "ALTALIA"
	POZZETTO DI SCARICO E ISPEZIONE
	POZZETTO DI SCARICO, ISPEZIONE / RACCORDO SU SCATOLARE IN C.A.
	MANUFATTI DI RACCORDO TRA CANALI IN C.A.



Ente Nazionale per l'Aviazione Civile

AEROPORTO "LEONARDO DA VINCI" FIUMICINO - ROMA



MASTERPLAN AL 2030

STUDIO DI IMPATTO AMBIENTALE

QUADRO DI RIFERIMENTO PROGETTUALE

SEZIONE 2

QUADRO DI RIFERIMENTO PROGETTUALE
Espansione Est dell'APRON: Interventi idraulici di progetto

IL PROGETTISTA SPECIALISTICO Ing. Davide Canuti Ord. Ingg. MILANO n. 21033	IL RESPONSABILE INTEGRAZIONE PRESTAZIONI SPECIALISTICHE Ing. Andrea Tanzi Ord. Ingg. PARMA n. 1154	IL DIRETTORE TECNICO Ing. Maurizio Torresi Ord. Ingg. MILANO n. 16492
--	--	---

REFERIMENTO PROGETTO		REFERIMENTO DIRETTORE		REFERIMENTO ELABORATO		Ordinatore:
Codice Commessa	Tipologia	Tipologia	Parte d'Opera	Tipologia	Progressivo	Rev.
0A855T0000SITEF01	QUPGT00000	DAMB1214	0			

 RESPONSABILE DIVISIONE: PROGETTAZIONE E DIREZIONE LAVORI INFRASTRUTTURE AEROPORTUALI Arch. Maurizio Martignago	RESPONSABILE UNITA':	SUPPORTO SPECIALISTICO:	REVISIONE
	REDAITTO:	VERIFICATO:	n. data
			0 Novembre 2016
			1

Visto del Committente: Aeroporti di Roma S.p.A.	IL DIRETTORE SVILUPPO INFRASTRUTTURE Ing. Giorgio Gregori	IL RESPONSABILE DELL'INIZIATIVA Ing. Paolo Cambula	IL POST HOLDER PROGETTAZIONE INFRASTRUTTURE E SISTEMI Ing. Paolo Cambula
--	--	---	--