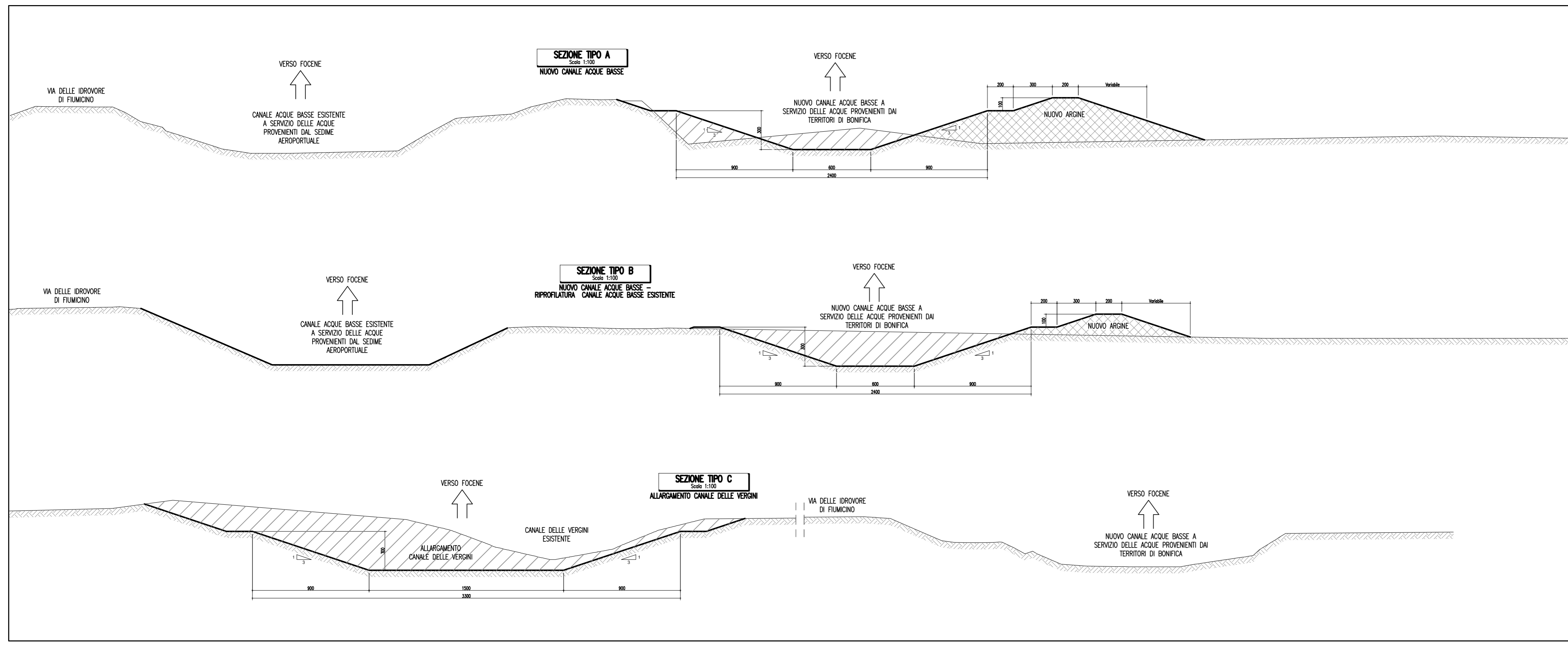
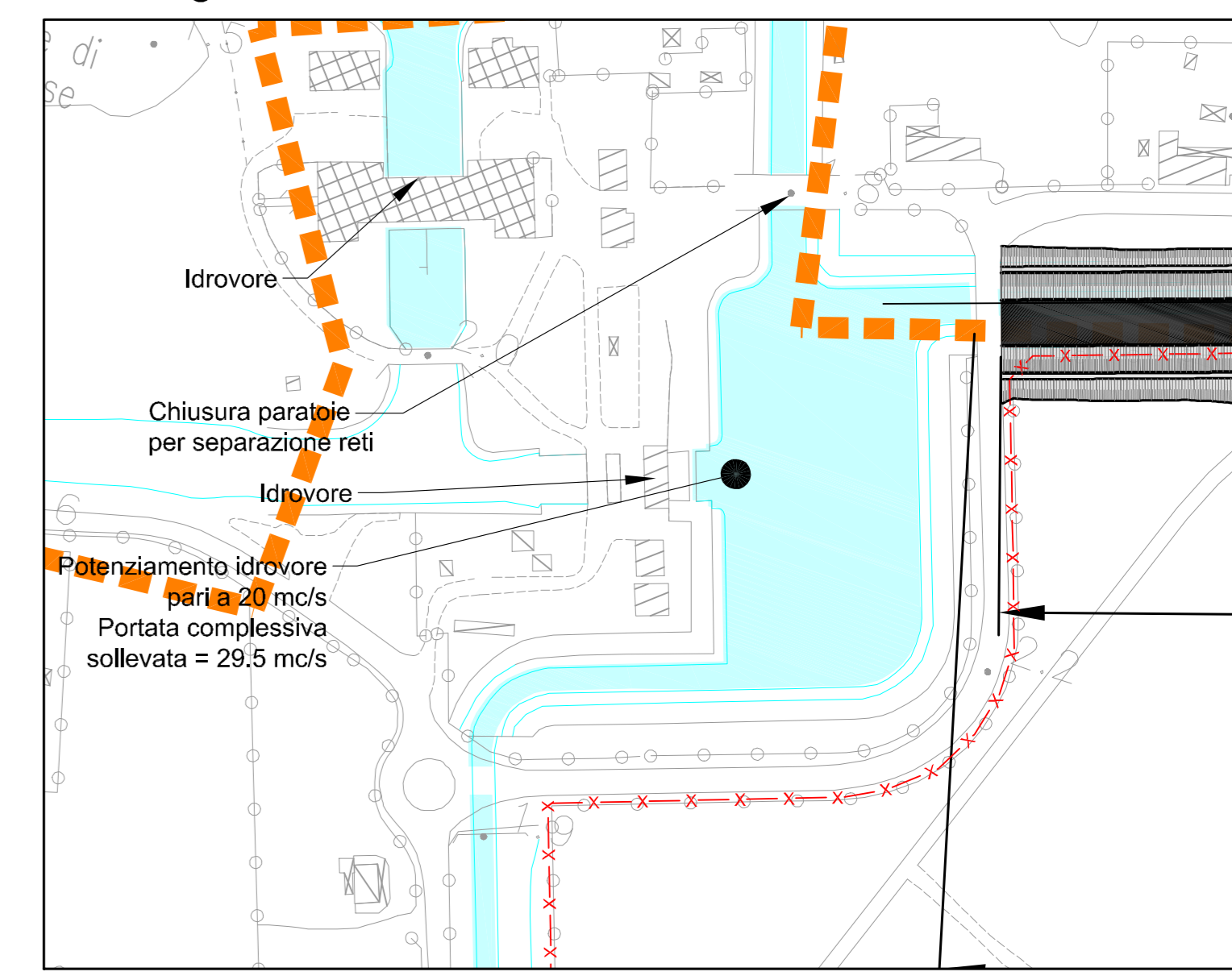


Planimetria di intervento scala 1:5.000

Dettaglio A scala 1:2.000



Ente Nazionale per l'Aviazione Civile

AEROPORTO "LEONARDO DA VINCI" FIUMICINO - ROMA



MASTERPLAN AL 2030

STUDIO DI IMPATTO AMBIENTALE

QUADRO DI RIFERIMENTO PROGETTUALE

SEZIONE 2

Planimetria Adeguamento Reticolo Idrografico di adduzione alle Idrovore di Focene

IL PROGETTISTA SPECIALISTICO Ing. Davide Canuti Ord. Ingg. MILANO n. 21033	IL RESPONSABILE INTEGRAZIONE PRESTAZIONI SPECIALISTICHE Ing. Andrea Tanzi Ord. Ingg. PARMA n. 1154	IL DIRETTORE TECNICO Ing. Maurizio Torresi Ord. Ingg. MILANO n. 16492
--	--	---

CODICE IDENTIFICATIVO		Ordinatore:
0A855T0000SITEF01QUPGT00000DAMB1215-0		SCALA: VARIE

 RESPONSABILE DIVISIONE: PROGETTAZIONE E DIREZIONE LAVORI INFRASTRUTTURE AEROPORTUALI Arch. Maurizio Martignago REDATTO:	RESPONSABILE UNITA': SUPPORTO SPECIALISTICO:	REVISIONE
		n.
		0
		1
VERIFICATO:		0
		1
		2
		3
		4

Visto del Committente: Aeroporti di Roma S.p.A.		
IL DIRETTORE SVILUPPO INFRASTRUTTURE Ing. Giorgio Gregori	IL RESPONSABILE DELL'INIZIATIVA Ing. Paolo Cambula	IL POST HOLDER PROGETTAZIONE INFRASTRUTTURE E SISTEMI Ing. Paolo Cambula