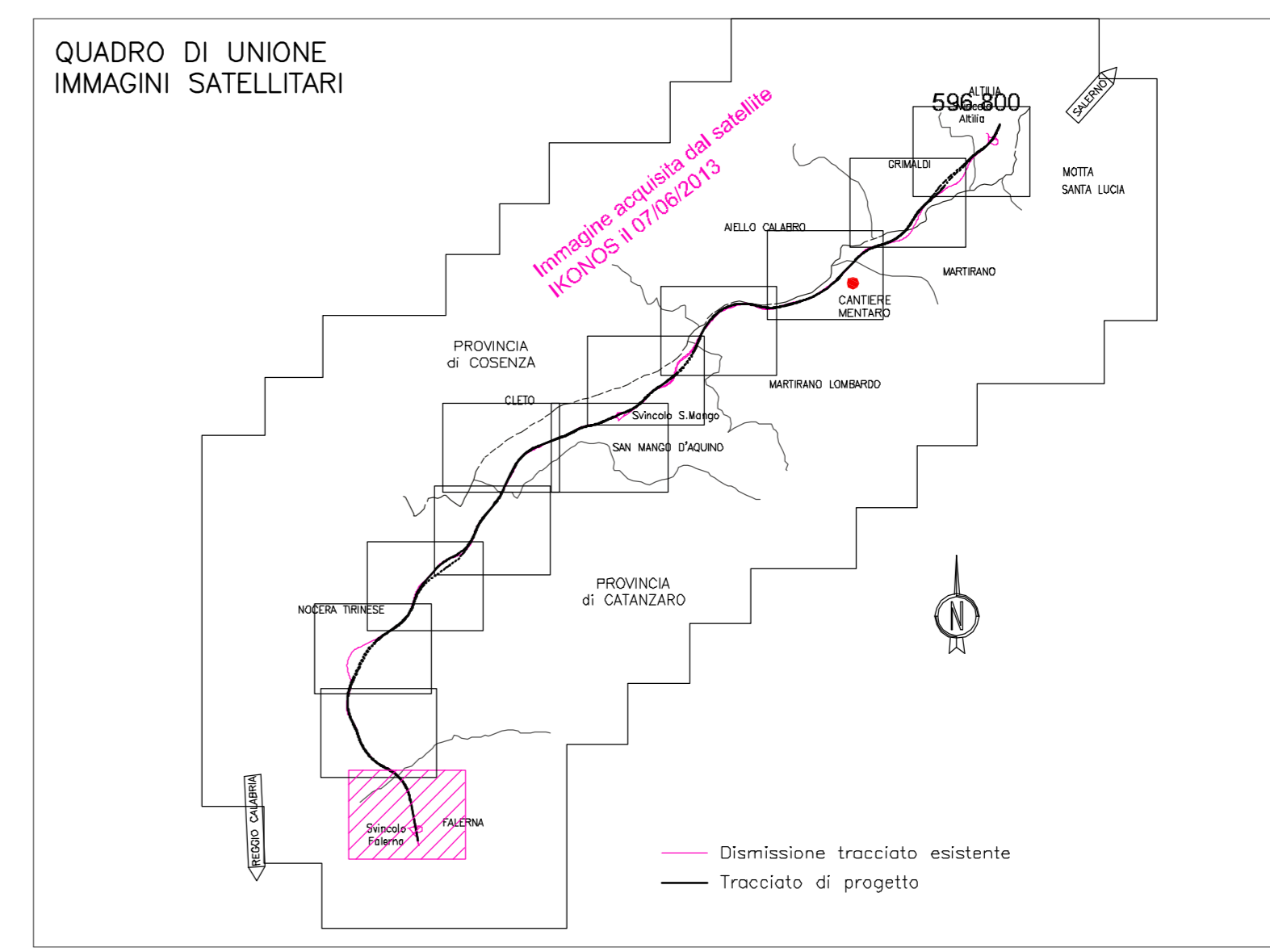
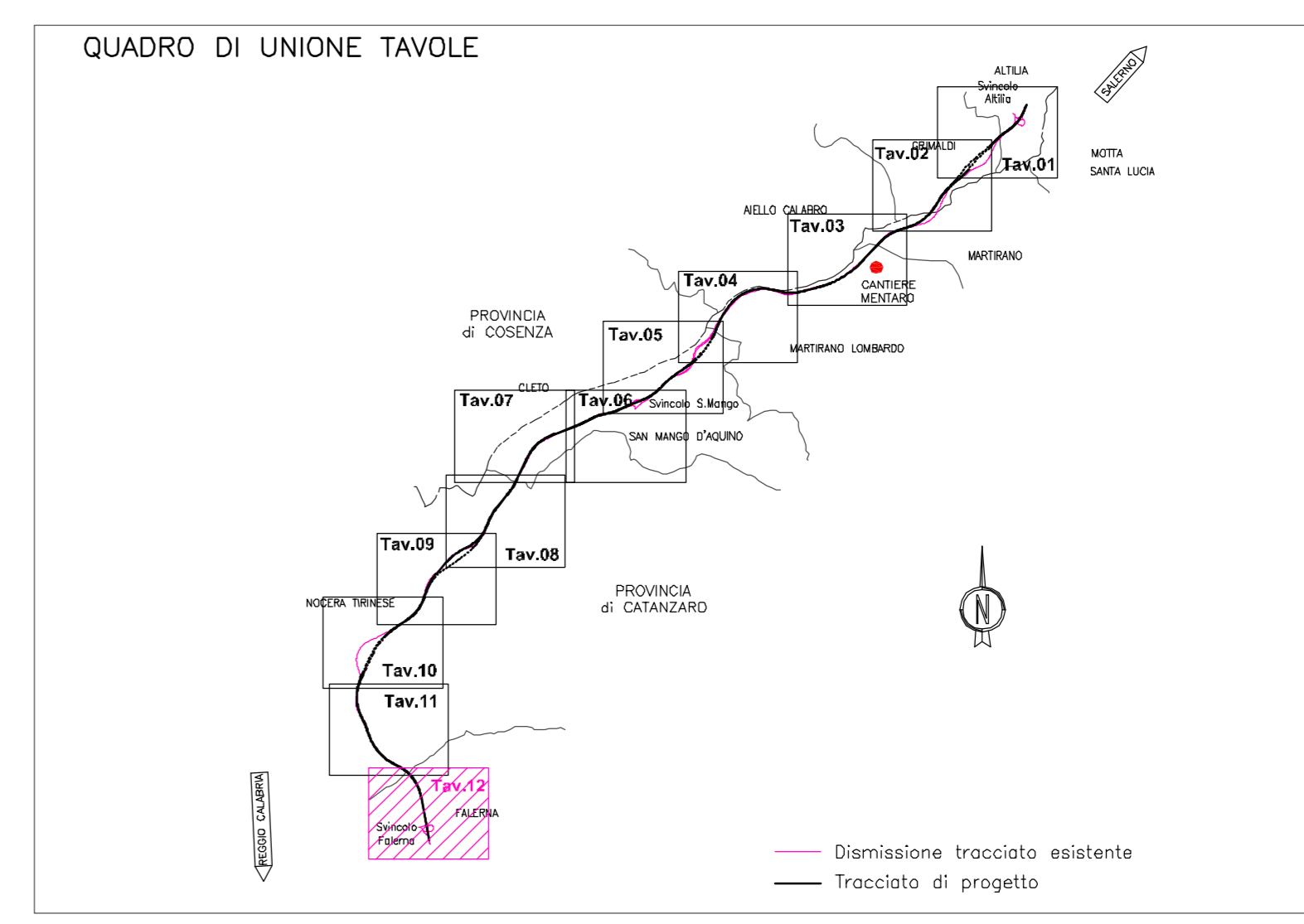
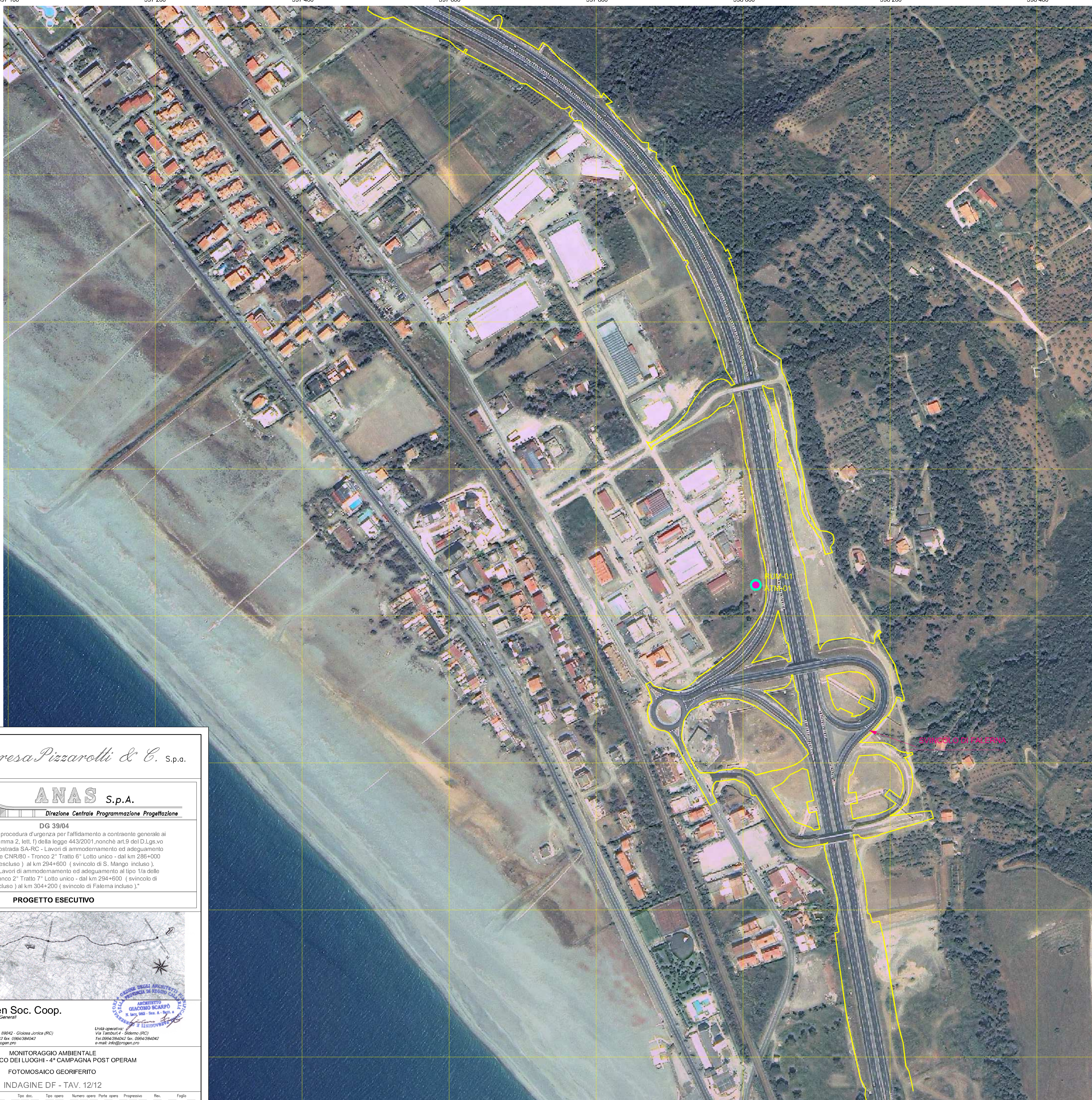


597 100 597 200 597 400 597 600 597 800 598 000 598 200 598 400

4 318 400
 4 318 200
 4 318 000
 4 317 800
 4 317 600



LEGENDA
 — Perimetrazione Opere in Progetto
 ●●●●● Limite area di cantiere

RETICOLATO CARTOGRAFICO (PASSO 200m) NELLA PROIEZIONE UTM (Universal Trasversal Mercator) - DATUM WGS84

598 600 598 800

4 317 600
 4 317 400
 4 317 200
 4 317 000

Controente generale:
Impresa Pizzarotti & C. S.p.a.
 Fondata nel 1945

ANAS S.p.A.
 Direzione Centrale Programmazione Progettazione
 DG 39/04

"Licitazione privata con procedura d'urgenza per affidamento a contraente generale ai sensi dell'articolo 1, comma 2, lett. 1) della legge 44/2001, nonché art.9 del D.Lgs. n. 20/8/2002, n.190 - Autostrada SA-RC - Lavori di ammodernamento ed adeguamento al tipo 1/a delle Norme CNR/80 - Tronco 2° Tratto 6° Lotto unico - dal km 286+000 (svincolo di Altilla escluso) al km 294+600 (svincolo di S. Mango incluso), Autostrada SA-RC - Lavori di ammodernamento ed adeguamento al tipo 1/a delle Norme CNR/80 - Tronco 2° Tratto 7° Lotto unico - dal km 294+600 (svincolo di S. Mango escluso) al km 304+200 (svincolo di Falerna incluso)."

PROGETTO ESECUTIVO

PRO GEN coop.
 L.r.d. e direttore tecnico arch. Giacomo Scarfo

Progettazione:
ProGen Soc. Coop.
 Progettazioni Generali
 Sede legale: Via Colonna, 2 - 89042 - Gioiosa Jonica (RC)
 Uffici operativi: Via Tannucci, 4 - Sistema (RC)
 Tel. 0964/384042 Fax. 0964/384042 e-mail: info@progen.pro

Elaborato: **MONITORAGGIO AMBIENTALE**
 STATO FISICO DEI LUOGHI - 4° CAMPAGNA POST OPERAM
 FOTOMOSAICO GEORIFERITO
 INDAGINE DF - TAV. 12/12

Progetto	Lotta Fase prog.	Ente	Tip. doc.	Tip. opera	Numero opera	Parte opera	Progressivo	Rev.	Foglio
DG39	X	D	PLA	MA	F00	P	162	A	2 di 12

Date: 11/05/2015 Scale: 1:2000

Rev.	Data	Descrizione/revisione	Eseguiti	Controllati	Approvati
A	11/05/2015	Emissione	D. Scarfo	G. Scarfo	P. Scarfo
B					
C					
D					
E					