

LEGENDA

Progetto dell'infrastruttura: Progetto

Limiti amministrativi: Confine Comunale, Confine Provinciale

INTERVENTI DI CONNOTAZIONE DEL PROGETTO INFRASTRUTTURALE (PI) PIMA-PICO PITI PISV

PIV - Costruzione di landmark: aree di svincolo

PIT - Indicators scelte progettuali - Imbocchi

PRESCRIZIONI DELIBERA CIPE 03/10: 2 24 27 28 29 30 31 32 33 34 35 36 37 38 39 40 41 42

INTERVENTI DI SISTEMAZIONE A VERDE DELLE NUOVE AREE DERIVATE DAL PROGETTO NARI NATI NAVI NAAI

NARI - Rilevati

NATI - Trincee

NAVI - Viadotti

NAAI - Area interclusa

PRESCRIZIONI DELIBERA CIPE 03/10: 2 9 10 11 12 13 14 15 16 17 18 19 20 21 22 23 24 25 26 27 28 29 30 31 32 33 34 35 36 37 38 39 40 41 42

INTERVENTI DI INSERIMENTO NELLA RETE ECOLOGICA RED RES REP

REP - Strutturazione della vegetazione

RES - Rete ecologica secondaria

RED - Permeabilità diffusa opere infrastrutturali

PRESCRIZIONI DELIBERA CIPE 03/10: 2 9 10 11 12 13 14 15 16 17 18 19 20 21 22 23 24 25 26 27 28 29 30 31 32 33 34 35 36 37 38 39 40 41 42

INTERVENTI DI INTEGRAZIONE DELLE OPERE ACCESSORIE OAVI

OAVI - Viabilità secondaria (es. strade bianche, muretti, filari)

PRESCRIZIONI DELIBERA CIPE 03/10: 2 24

INTERVENTI DI CONTENIMENTO DELL'IMPATTO ACUSTICO BA ID

BA - Barriere antirumore

ID - Interventi di scudi acustici

PRESCRIZIONI DELIBERA CIPE 03/10: 2 25

INTERVENTI DI TUTELA E SALVAGUARDIA IDRICA E DELL'ASSETTO IDROGEOLOGICO DEL TERRITORIO VA VT PAPA PAPA PASI

VA - Vasche di dispersione

VT - Vasche di trattamento delle acque di piattaforma

PAPA - Opere di protezione spondale lungo i corsi d'acqua

PASI - Opere in cui si prevedono opere di sistemazione di versanti ed aree in frane

PRESCRIZIONI DELIBERA CIPE 03/10: 2 9 11 12 13 14 15 16 17 18 19 20 21 22 23 24 25 26 27 28 29 30 31 32 33 34 35 36 37 38 39 40 41 42

INTERVENTI DI NATURALIZZAZIONE DELLE AREE IN DIMISSIONE DELLA VIABILITA' PRIMARIA E SECONDARIA NAAI NAAU NAR NAW

NAAI - In ambiente agricolo e naturale

NAAU - In ambiente urbanizzato

NAR - Rimediamento

NAW - Greenway

PRESCRIZIONI DELIBERA CIPE 03/10: 2 7 4 4 4 4

INTERVENTI DI RIQUALIFICAZIONE DELLE AREE DI CANTIERE RIAg RIAp

RIAg - Riqualificazione del sistema agricolo

RIAp - Riqualificazione e riordino del sistema periurbano

PRESCRIZIONI DELIBERA CIPE 03/10: 2 8 7 0

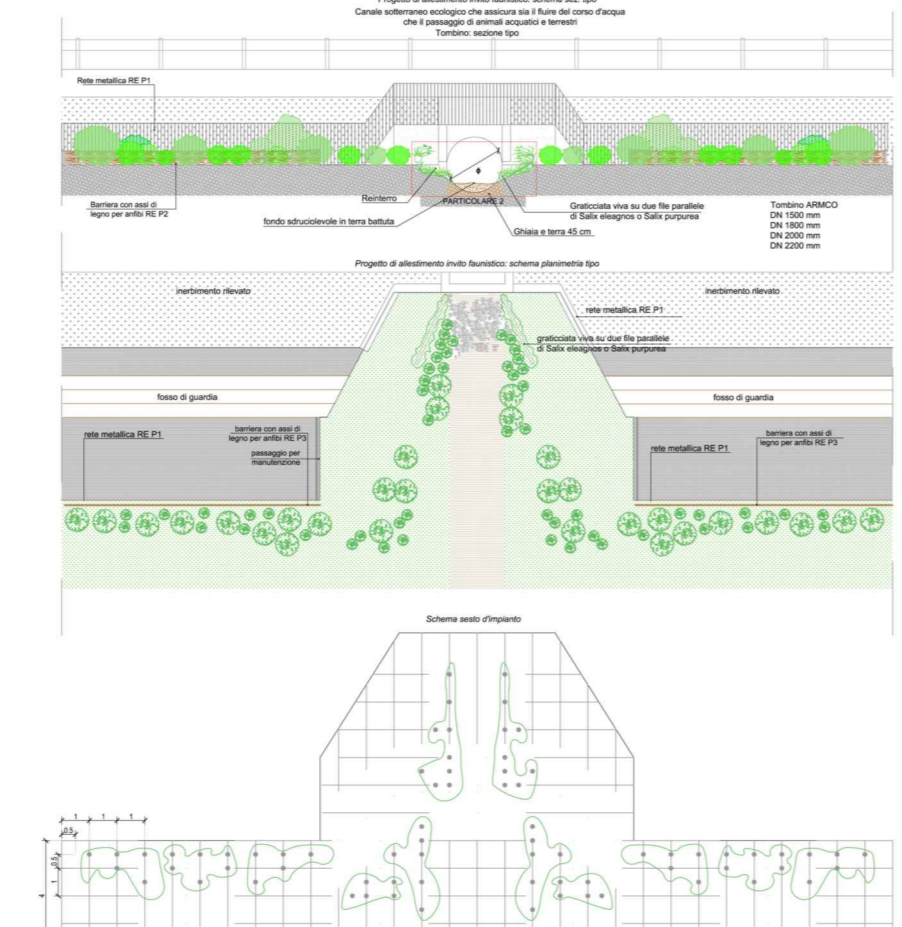
INTERVENTI DI COMPENSAZIONE COAg COTr

COAg - Compensazione del sistema agricolo

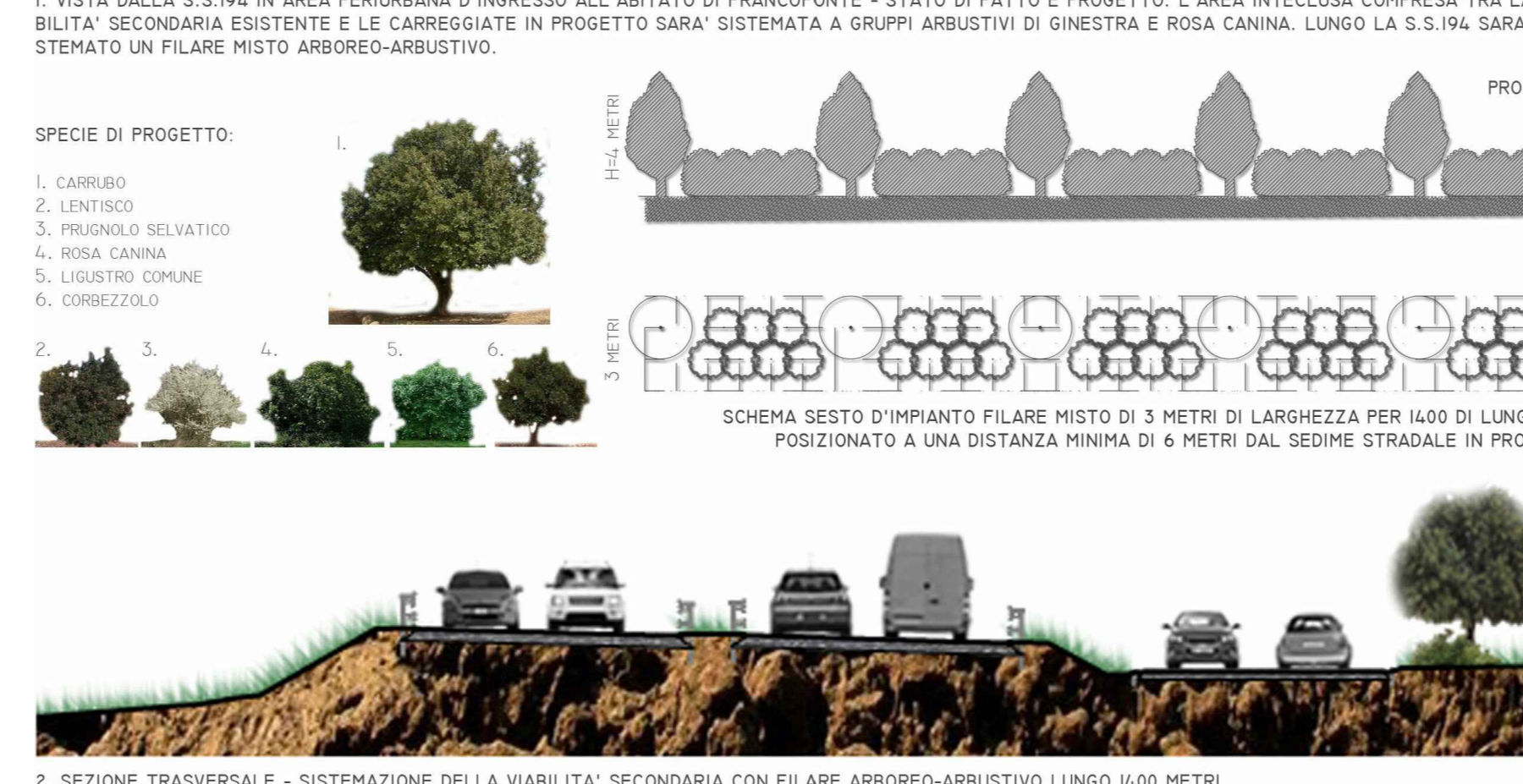
COTr - Sistemi agricoli/naturali oggetto di impianto e trapianto

PRESCRIZIONI DELIBERA CIPE 03/10: 2 28 29 34 64

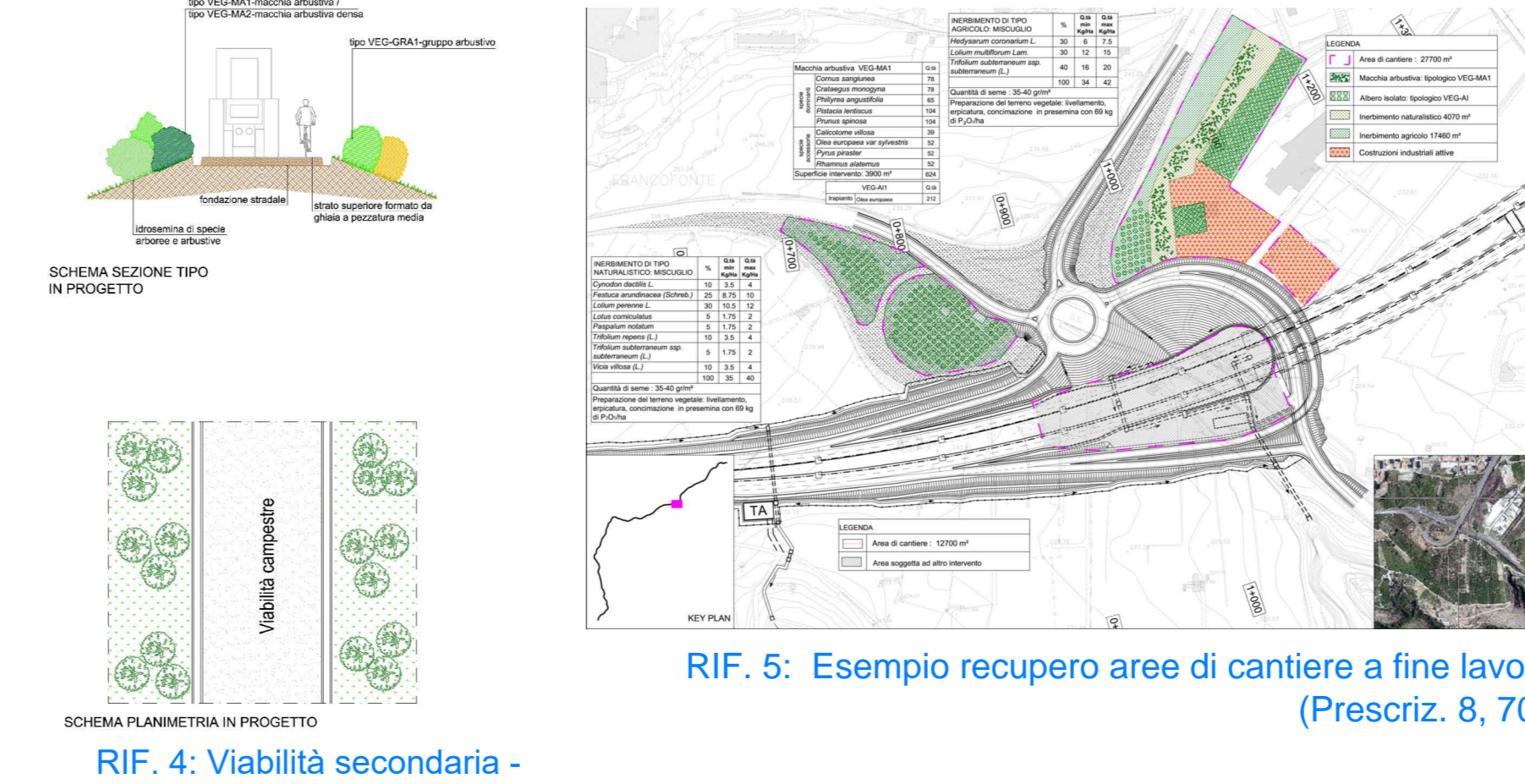
NOTA: La tessitura dei retini segue il nord geografico.



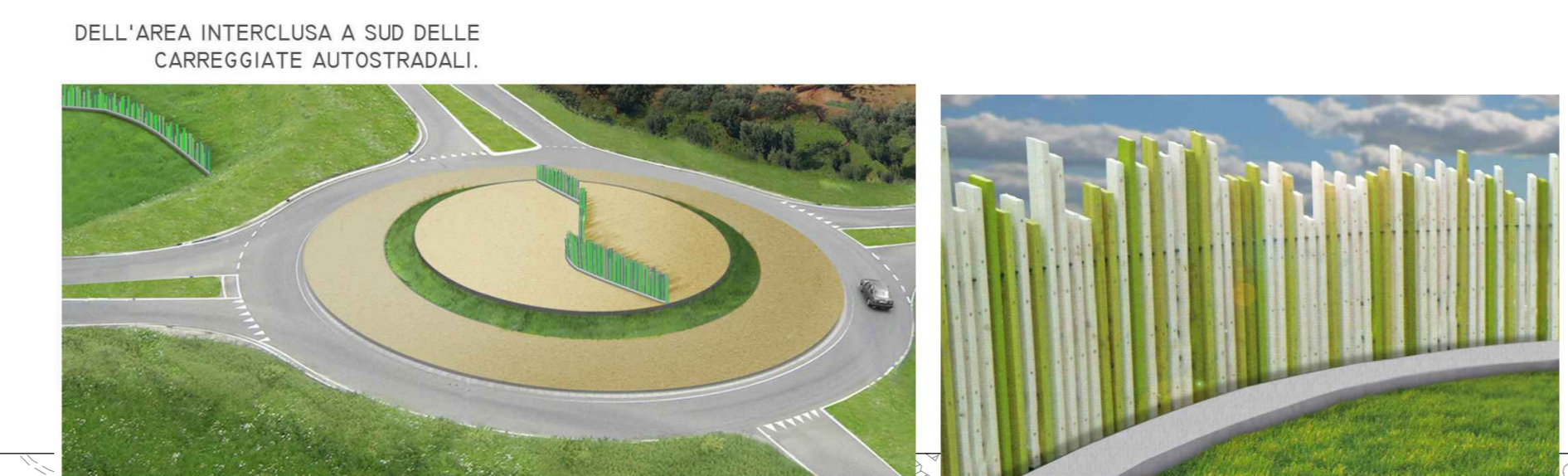
RIF. 2: Tipologico intervento per la permeabilità faunistica (Prescriz. 15)



RIF. 3: Interventi di mitigazione a verde delle opere in ambito periurbano (Francofonte) (Prescriz. 25, 27)



RIF. 4: Viabilità secondaria - tipologico interventi su rilevato (Prescriz. 54)

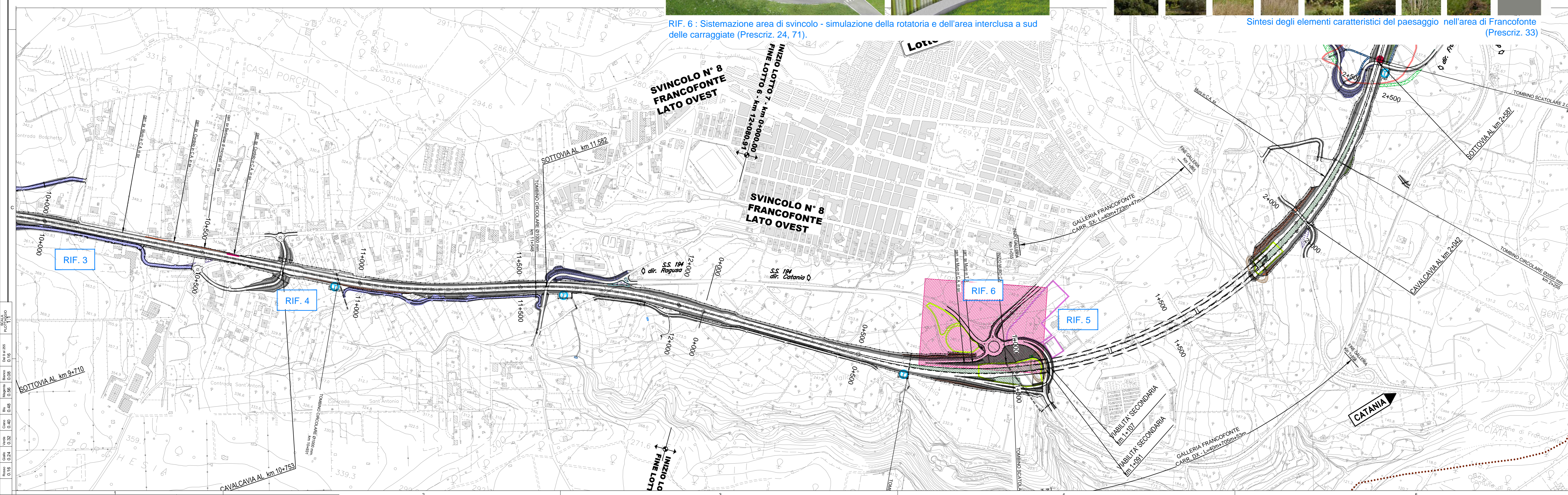


RIF. 6: Sistemazione area di svincolo - simulazione della rotonda e dell'area interclusa a sud delle carrregiate (Prescriz. 24, 71)



RIF. 5: Esempio recupero aree di cantiere a fine lavori (Prescriz. 8, 70)

Sintesi degli elementi caratteristici del paesaggio nell'area di Francofonte (Prescriz. 33)



Ministero delle Infrastrutture e dei Trasporti
Struttura di Vigilanza sulle Concessionarie Autostradali

AMMODERNAMENTO A N° 4 CORSIE DELLA S.S. 514 "DI CHIARAMONTE" E DELLA S.S. 194 RAGUSANA DALLO SVINCOLO CON LA S.S. 115 ALLO SVINCOLO CON LA S.S. 114.
(C.U.P. F12C0300000001)

PROGETTO DEFINITIVO

PARTE GENERALE
INQUADRAMENTO DELL'INTERVENTO
Planimetrie di sintesi delle ottemperanze alle prescrizioni per gli aspetti paesistici ambientali
Tavola 6 di 8

Il Progettista Supporto specialistico
SILECspa
Cfarm

Geologo: Dott. Geologo Fabio Melchioni
Ordine Geologi del Lazio A.P. n. 663
Ing. Antonio Alparone

Opere d'arte principali: Galleria
Ing. G. Guiducci
Ecosistemi e paesaggio
Rumore, vibrazioni ed atmosfera
altran

CONSULENZE SPECIALISTICHE
Geotecnica e opere d'arte minori:
Ing. Antonio Alparone
LISEA

REFERIMENTO ELABORATO
FASE: TR1
DISCIPLINA/OPERA: DOC
PROGR. ST/REV: 01/01
FOGLIO: 01
DATA: 01/01/2017
SCALA: 1:5000

REVISIONI
REV. DATA DESCRIZIONE REGISTRO/REVISIONE VERIFICATO APPROVATO
A GENNAIO '17 Emissione SILEC D'AMM. MONACO

IL RESPONSABILE DEL PROCEDIMENTO SARC SRL
IL CONCESSIONARIO SARC SRL
L'ENTITA' COSTRUTTRICE SARC SRL