

LEGENDA

Progetto dell'infrastruttura: Progetto

Limiti amministrativi: Confini Comunali, Confini Provinciali

INTERVENTI DI CONNOTAZIONE DEL PROGETTO INFRASTRUTTURALE (PI)

PIbV - Costruzione di landmark: aree di sviccolo

PIbV - Indicazioni scelte progettuali - Inbocchi

PRESCRIZIONI DELIBERA CIPE 03/10: 2, 4, 7, 8, 9, 10, 11, 12, 13, 14, 15, 16

INTERVENTI DI SISTEMAZIONE A VERDE DELLE NUOVE AREE DERIVATE DAL PROGETTO NARI NAT: NARI NAI

NARI - Rivelli

NAT - Trincee

NAVI - Viadotti

PRESCRIZIONI DELIBERA CIPE 03/10: 2, 9, 24, 25, 26, 27, 28, 29, 30, 31, 32, 33, 34

INTERVENTI DI INSERIMENTO NELLA RETE ECOLOGICA RED RES REP

REP - Strutturazione della vegetazione ripariale

RES - Rete ecologica secondaria

PRESCRIZIONI DELIBERA CIPE 03/10: 2, 4, 15, 16, 17

INTERVENTI DI INTEGRAZIONE DELLE OPERE ACCESSORIE OAVI

OAVI - Viabilità secondaria (es. strade bianche, muretti, fian)

PRESCRIZIONI DELIBERA CIPE 03/10: 2, 5, 4

INTERVENTI DI CONTENIMENTO DELL'IMPATTO ACUSTICO BA ID

BA - Barriere antirumore

ID - Interventi diretti sul ricevitore

PRESCRIZIONI DELIBERA CIPE 03/10: 2, 4, 5

INTERVENTI DI TUTELA E SALVAGUARDIA IDRAULICA E DELL'ASSETTO IDROGEOLOGICO DEL TERRITORIO VA VT PAPA PAPA PASI

VA - Vasche di dispersione

VT - Vasche di trattamento delle acque di piattaforma

PAPA - Opere di protezione spondale lungo i corsi d'acqua

PAPA - Idrosensazione con spina anticava a radiazione profonda, interventi di protezione dei versanti e di inserimento paesaggistico

PASI - Aree in cui si prevedono opere di sistemazione di versanti ed aree in fase d'acqua

PRESCRIZIONI DELIBERA CIPE 03/10: 2, 9, 11, 12, 20, 21, 31, 41, 42

INTERVENTI DI NATURALIZZAZIONE DELLE AREE IN DIMISSIONE DELLA VIABILITA' PRIMARIA E SECONDARIA NAAN NAUR NAR NAW

NAAN - In ambiente agricolo e naturale

NAUR - In ambiente urbanizzato

NAR - Rimodellamento

NAW - Greenway

PRESCRIZIONI DELIBERA CIPE 03/10: 2, 7, 10, 11, 12

INTERVENTI DI RIQUALIFICAZIONE DELLE AREE DI CANTIERE RINA RIAP RIGP

RINA - Riqualificazione naturalistica

RIAP - Riqualificazione del sistema agricolo

RIGP - Riqualificazione e riordino del sistema parafiumario

PRESCRIZIONI DELIBERA CIPE 03/10: 2, 8, 10

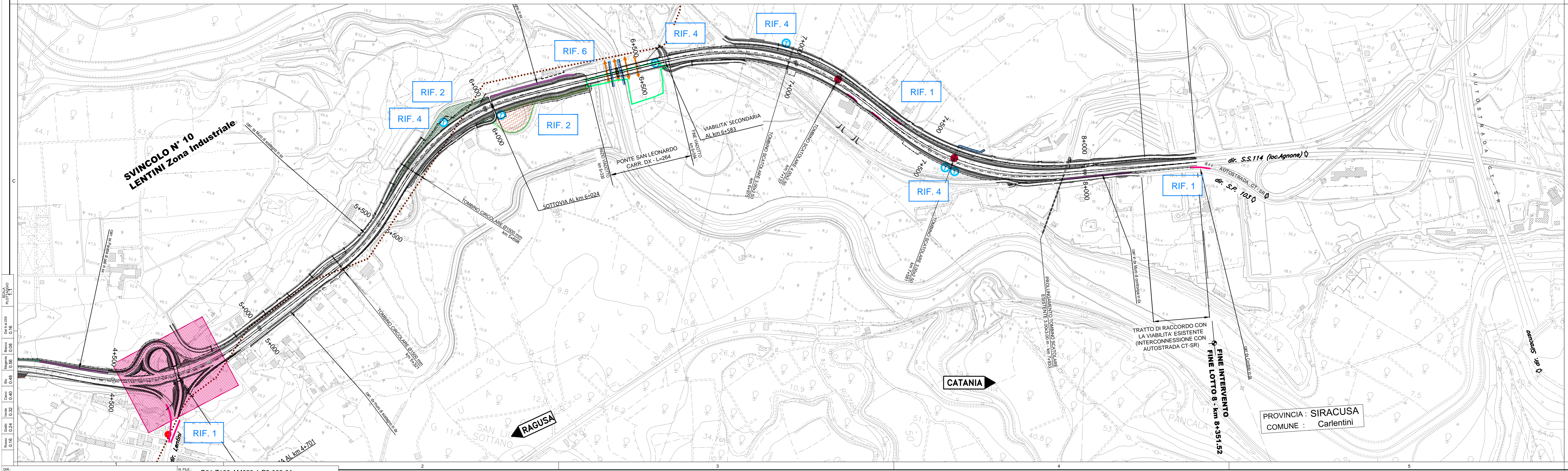
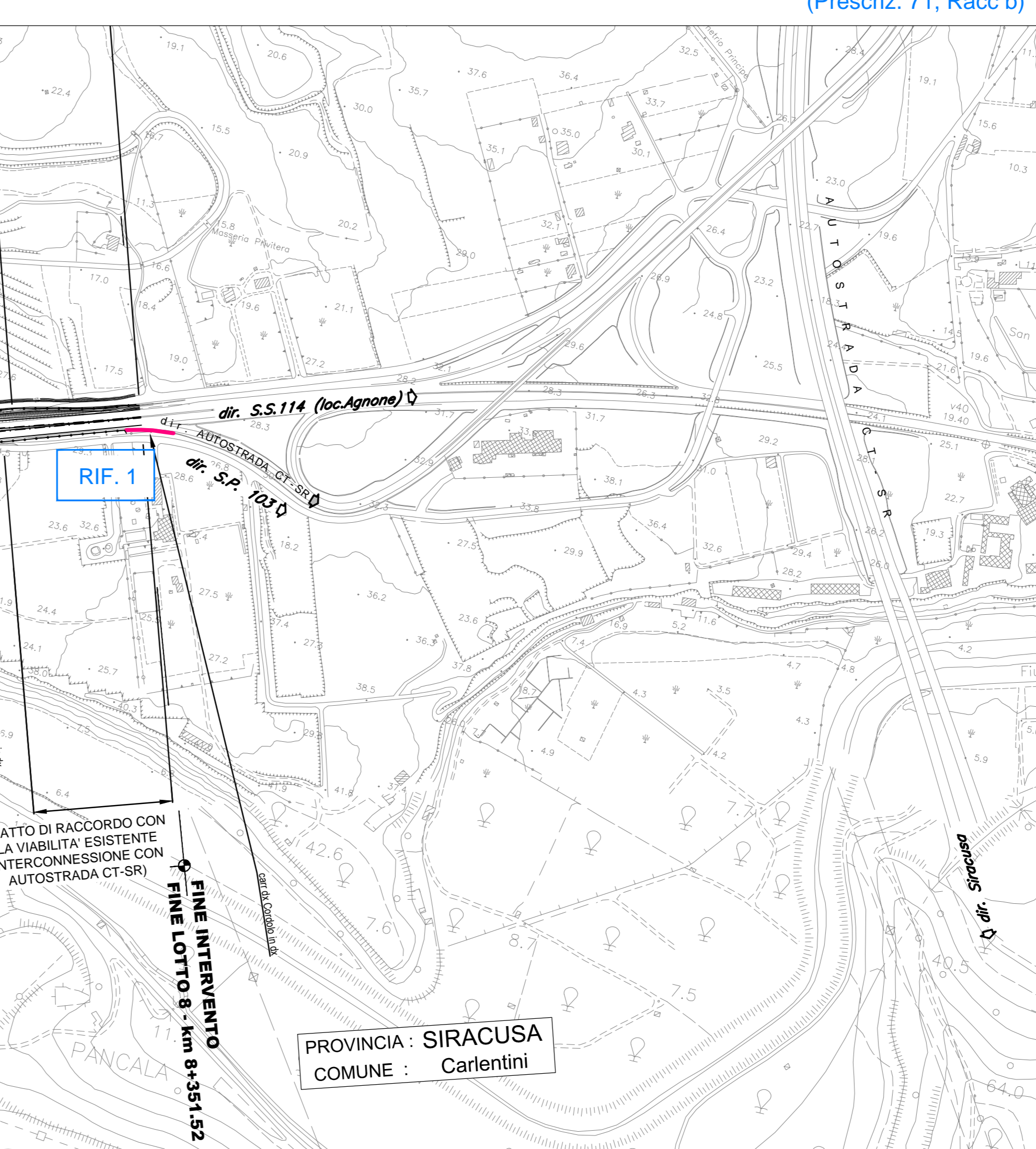
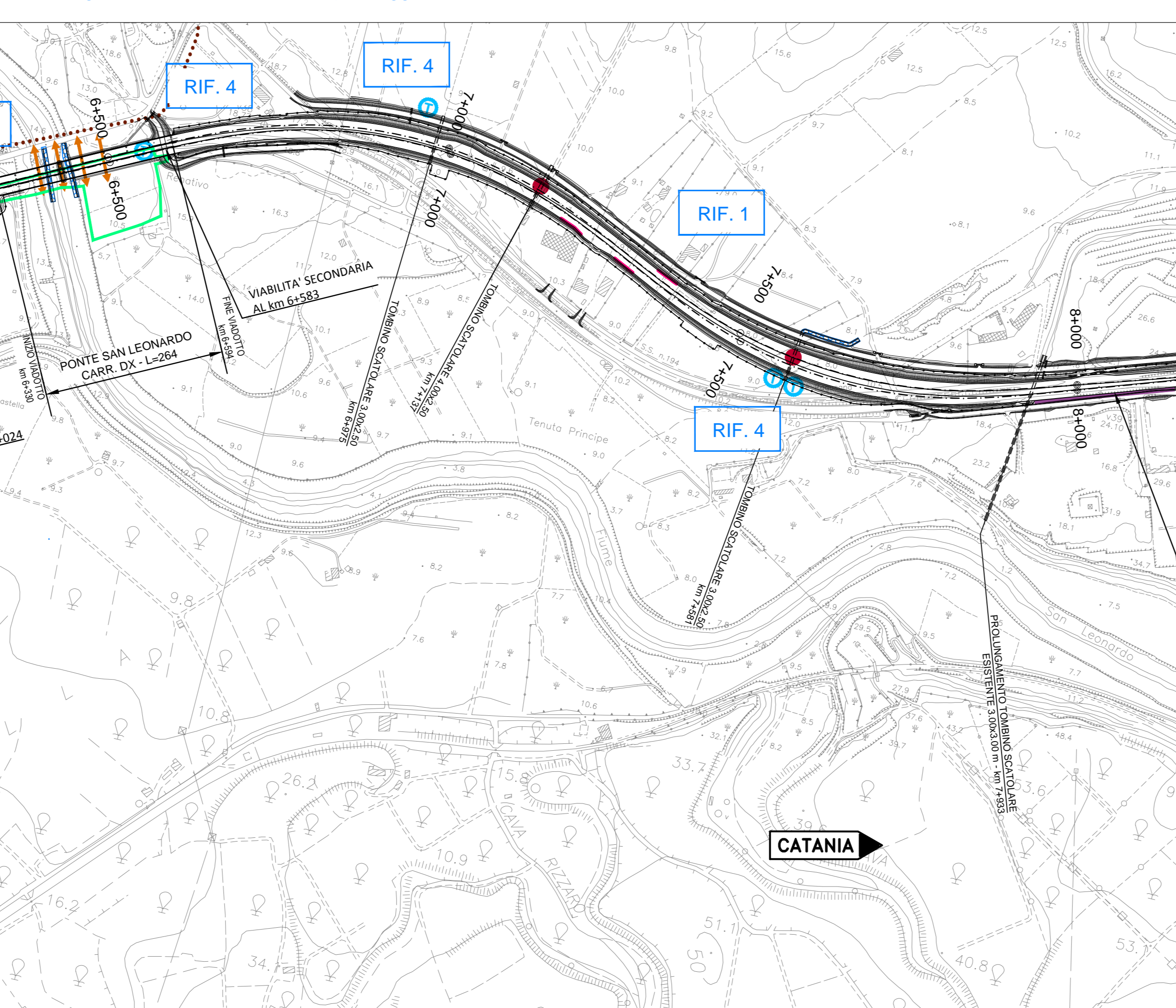
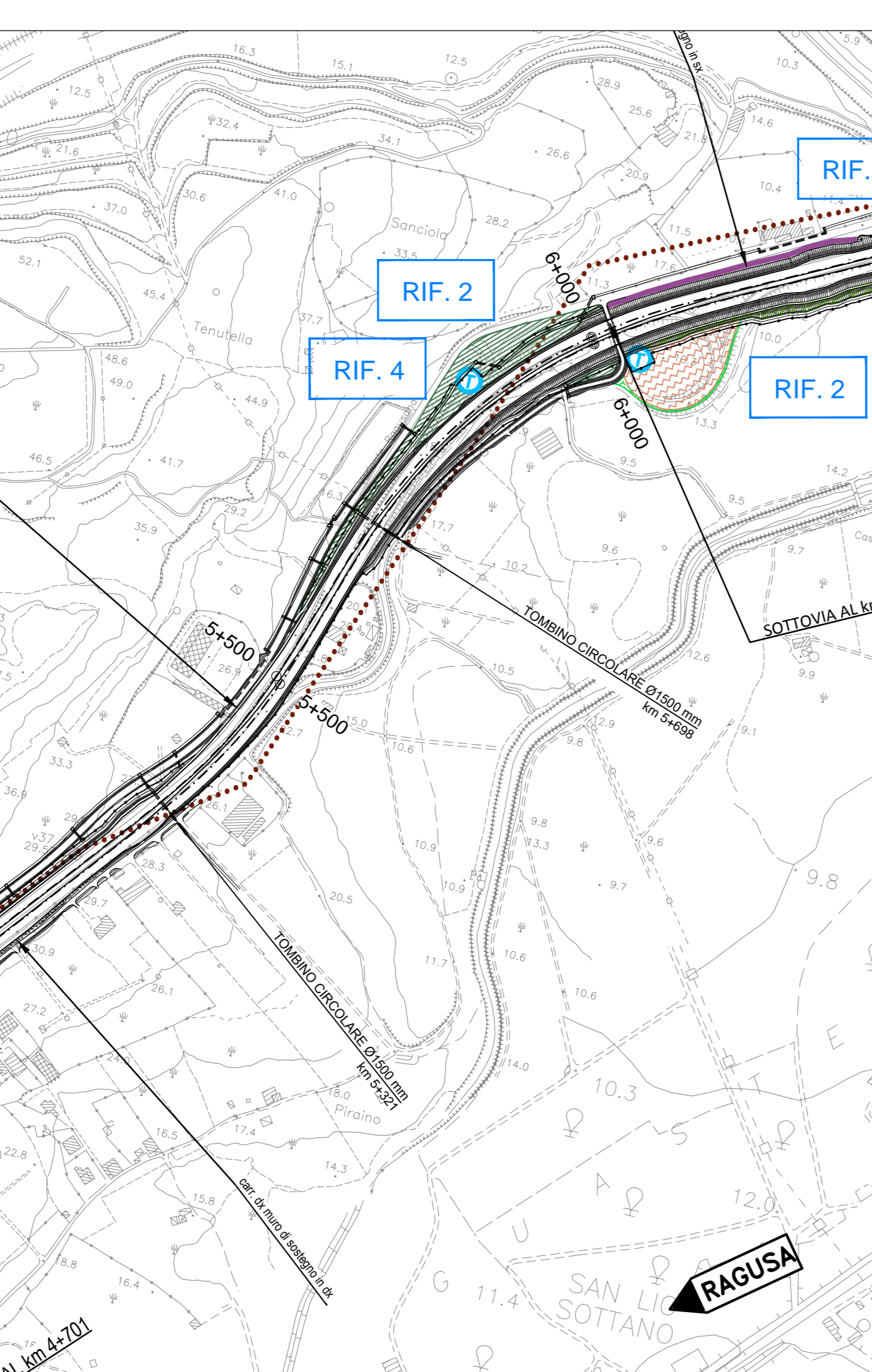
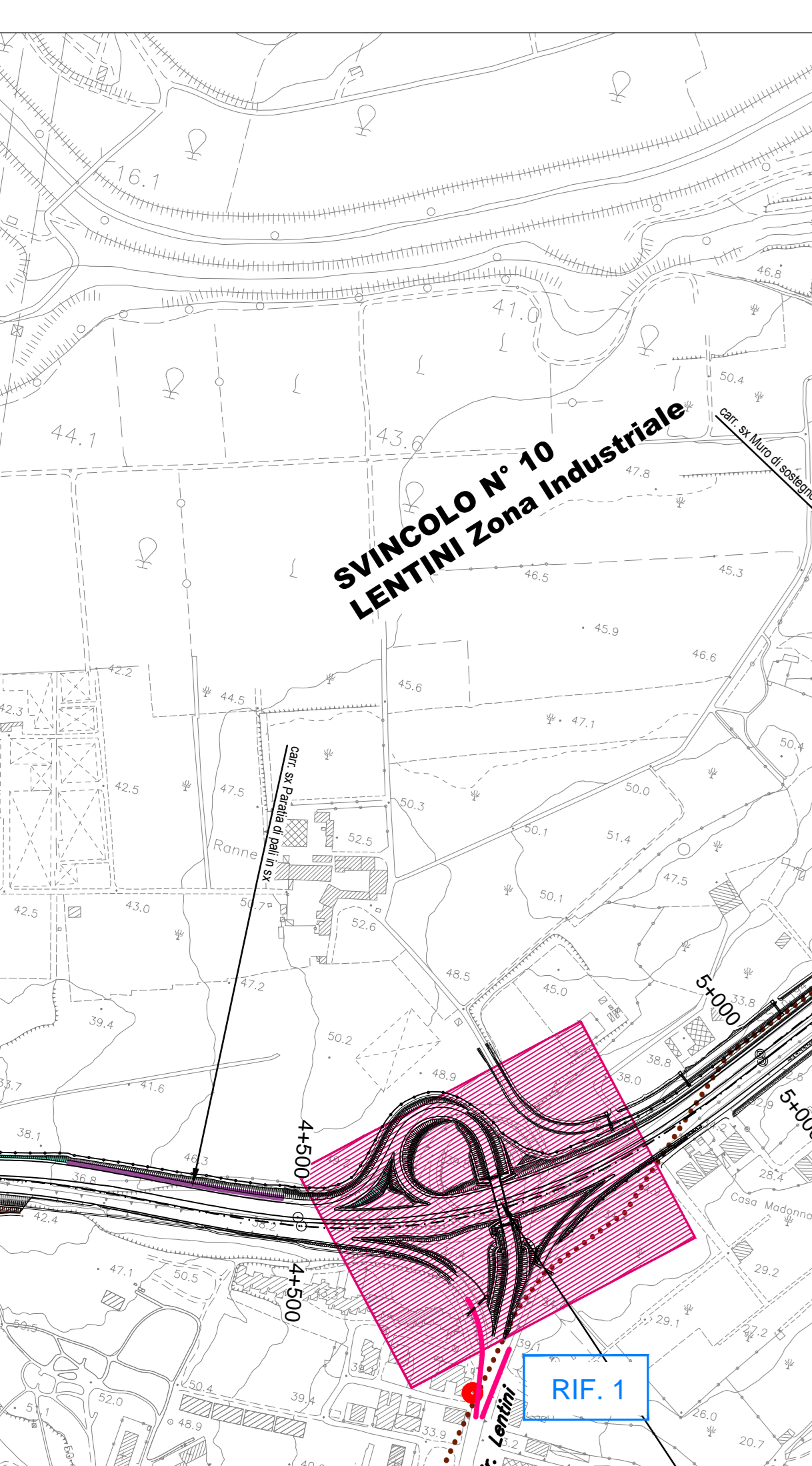
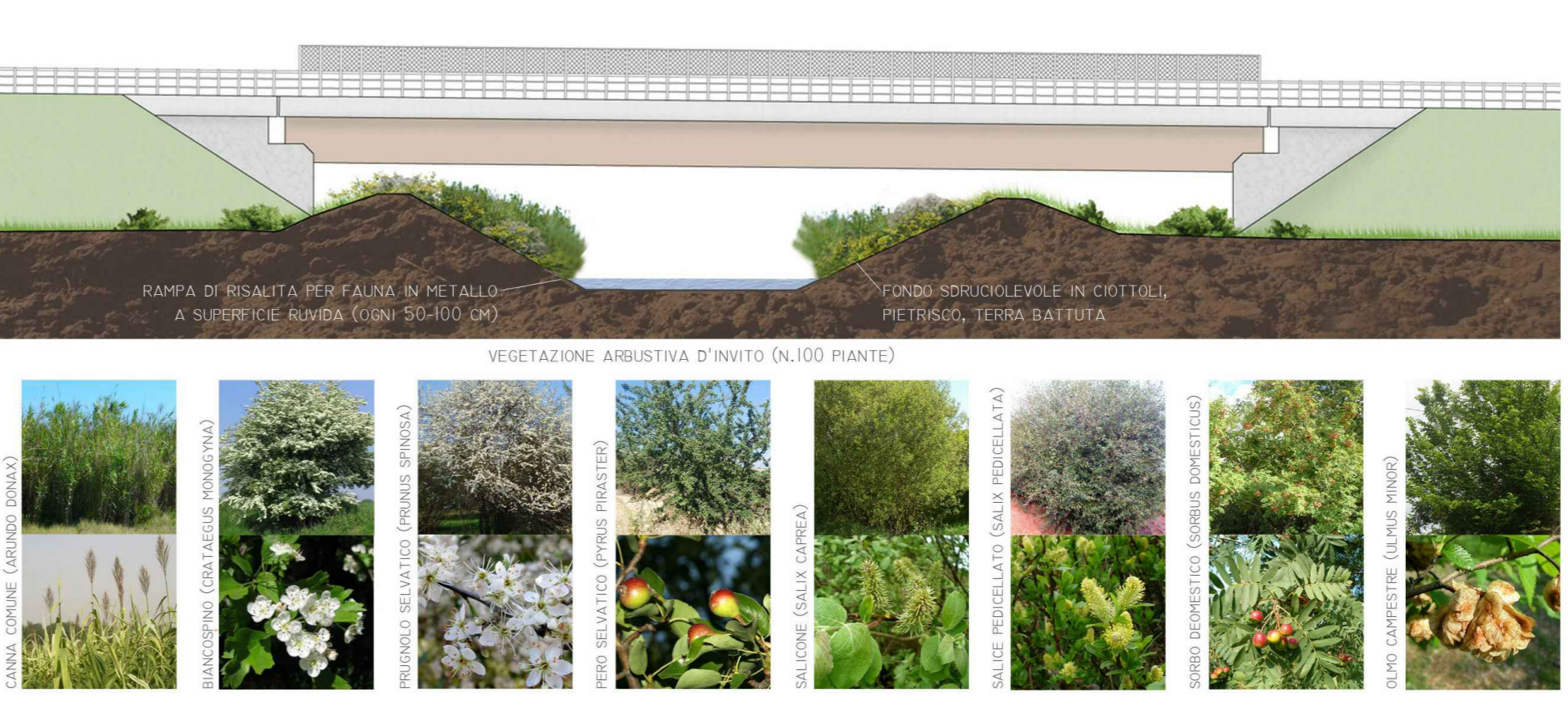
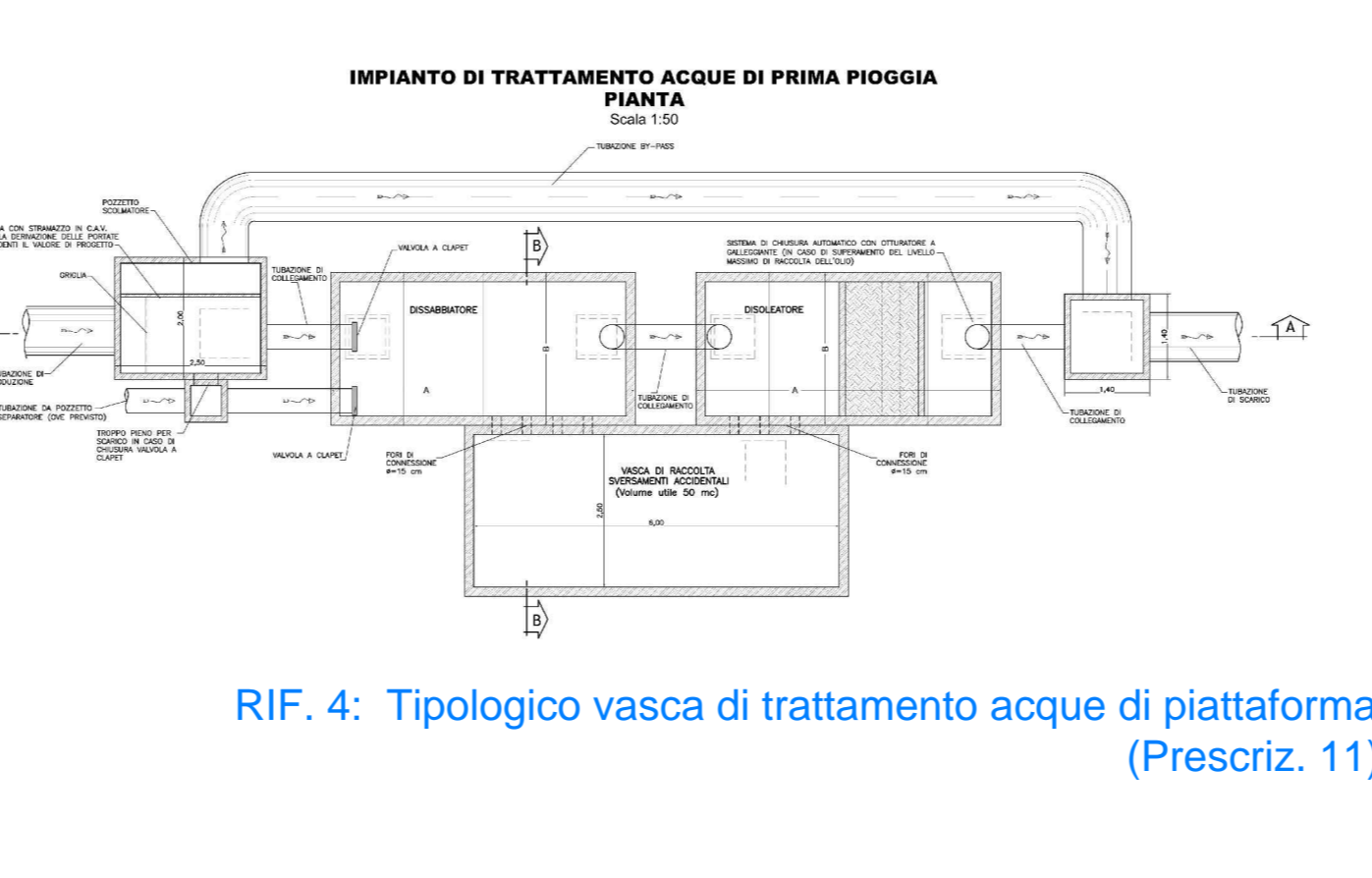
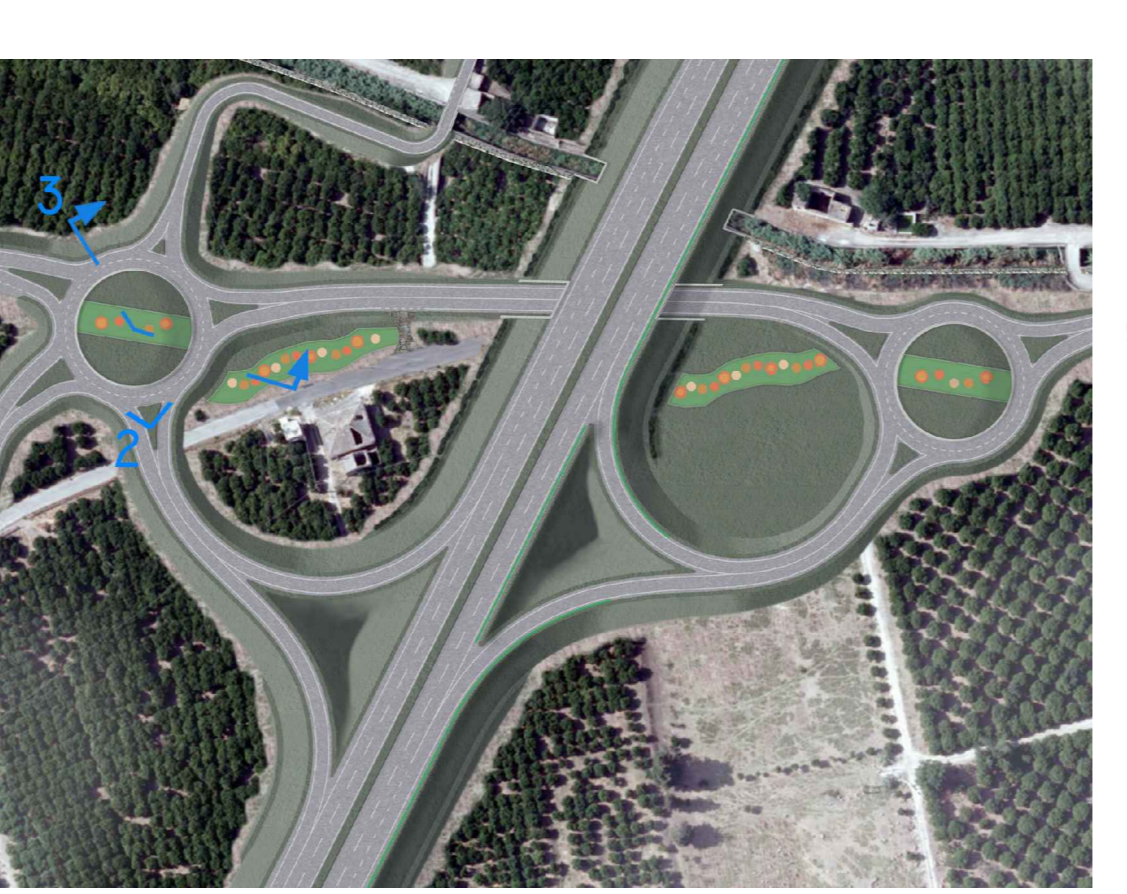
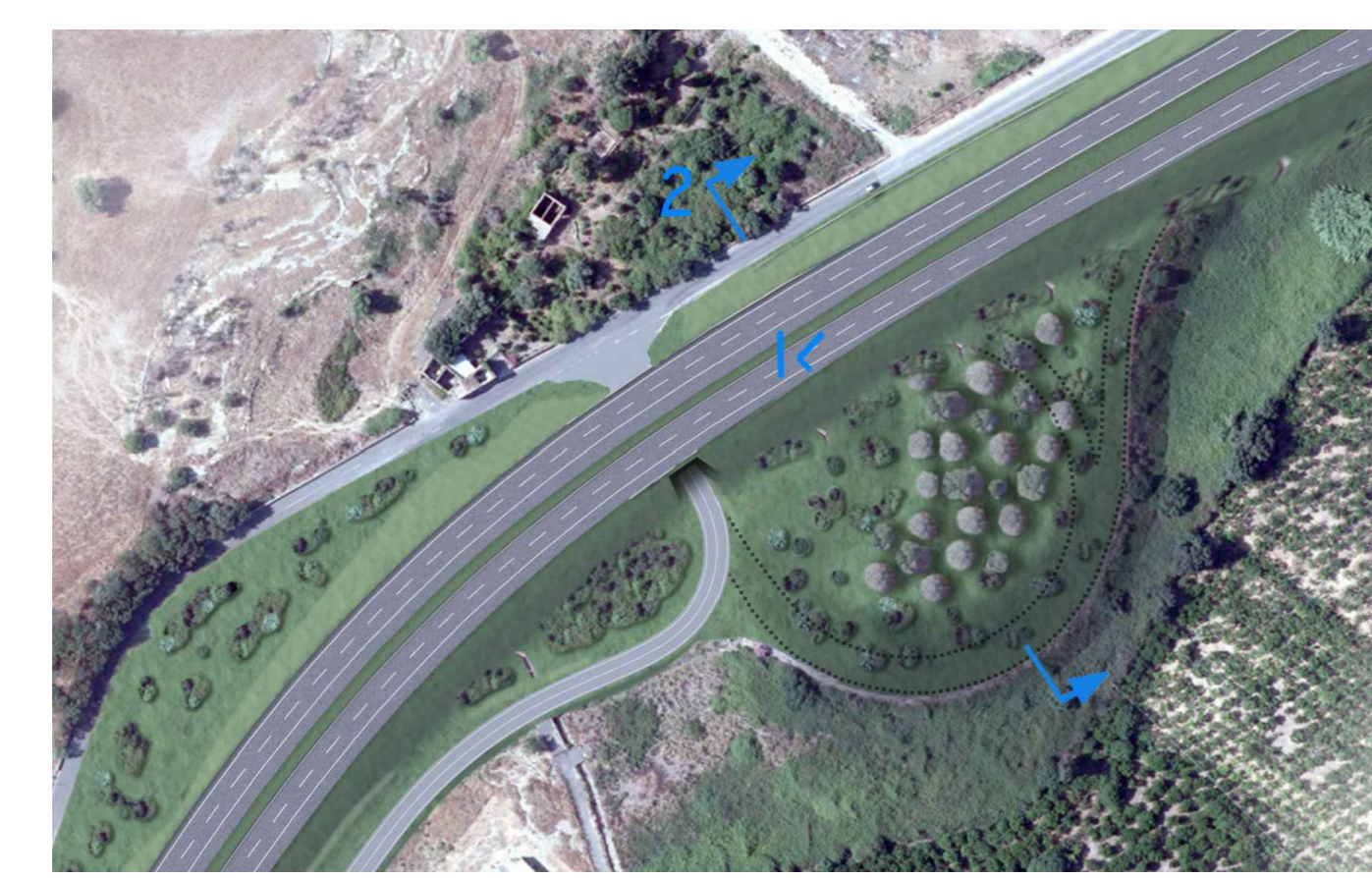
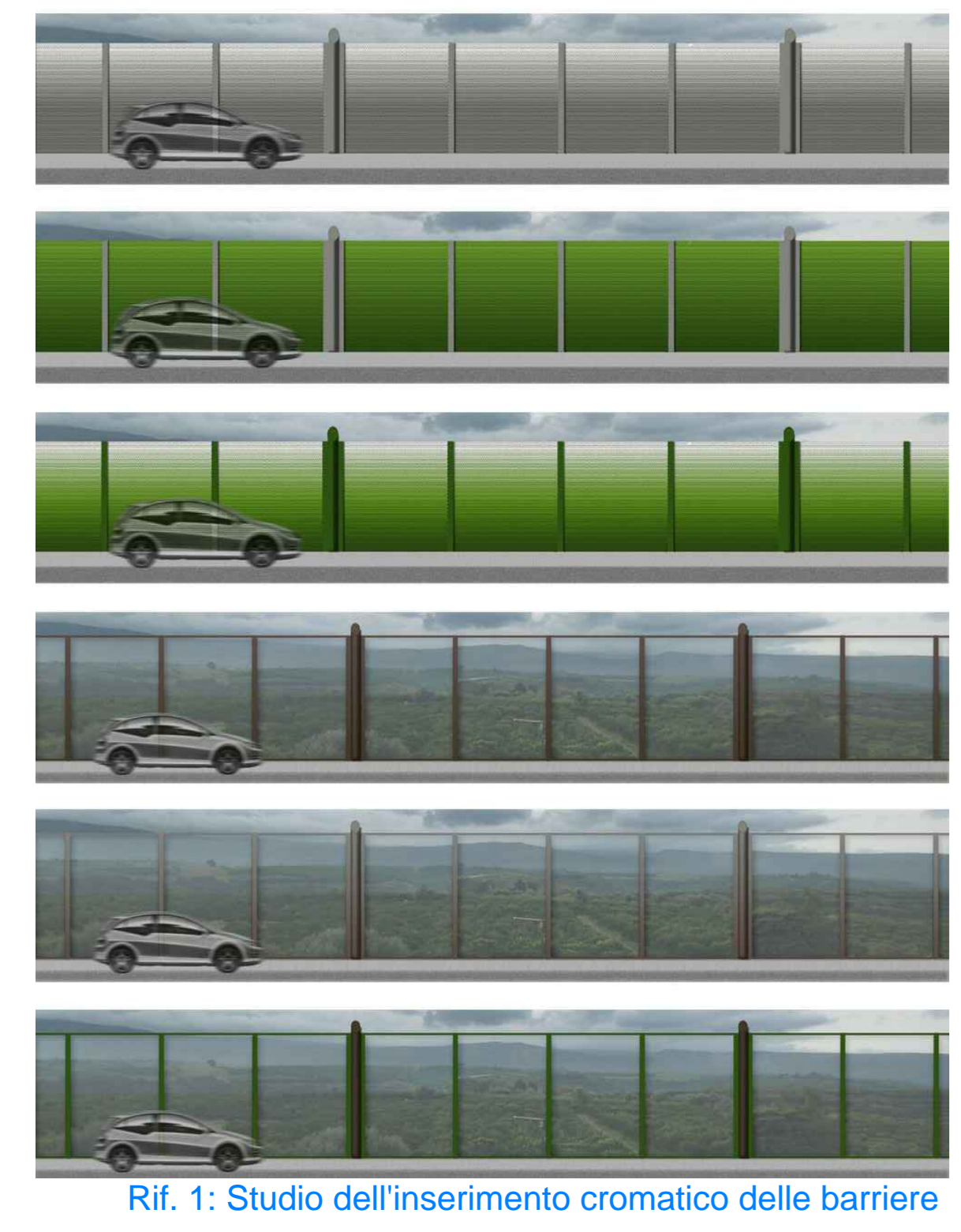
INTERVENTI DI COMPENSAZIONE COAG COT

COAG - Compensazione del sistema agricolo

COT - Sistemi agricoli/naturali oggetto di espanto e trapianto

PRESCRIZIONI DELIBERA CIPE 03/10: 2, 28, 29, 30, 34

NOTA: La tessitura dei retini segue il nord geografico.



Mistero delle Infrastrutture e dei Trasporti
Struttura di Vigilanza sulle Concessionarie Autostradali

AMMODERNAMENTO A N° 4 CORSIE DELLA S.S. 514 "DI CHIARAMONTE" E DELLA S.S. 194 RAGUSANA DALLLO SVINCOLO CON LA S.S. 115 ALLO SVINCOLO CON LA S.S. 114.
(C.U.P. F12C0300000001)

PROGETTO DEFINITIVO

PARTE GENERALE
Inquadramento dell'intervento
Planimetrie di sintesi delle ottemperanze alle prescrizioni per gli aspetti paesistici ambientali
Tavola 8 di 8

Il Progettista
Responsabile di progetto ed incaricato delle integrazioni tra le varie prescrizioni: Ing. Santa Morano - Ordine Ing. Torino 5760H

Supporto specialistico
Ottimizzazione della carteggiatura: Ing. Giannaria De Stavola - Ordine Ing. Venezia 2074

Geologo
Dott. Giorgio Fabio Micheliardi - Ordine Geologi del Lazio A.P. n. 663

Geotecnica e opere d'arte minori: Ing. Antonio Alparone

Opere d'arte principali: Gallerie: Ing. G. Guiducci / GP Ingegneria

Consulenze specialistiche
Consulenze specialistiche: Ing. Antonio Alparone

Opere di mitigazione dell'impatto ambientale: Rumore, vibrazioni ed atmosfera: ALTRAN

ITALCONSULT

FASE	TRIL	DISCIPLINA/OPERA	DOC	PROGR.	ST.REV.	FOGLIO	DATA
D01	T100	AM020	1	P5	008	0A	08/01/17

REV. DATA DESCRIZIONE REALIZZAZIONE VERIFICATO APPROVATO

A	GENNAIO '17	Emissione	SEC	D'Amico	Monaco
---	-------------	-----------	-----	---------	--------

IL RESPONSABILE DEL PROCEDIMENTO: SARC SRL

IL CONCESSIONARIO: SARC SRL

L'ENTITA' COSTRUTTRICE: LENTITA' COSTRUTTRICE

VEDI PER ACCETTAZIONE