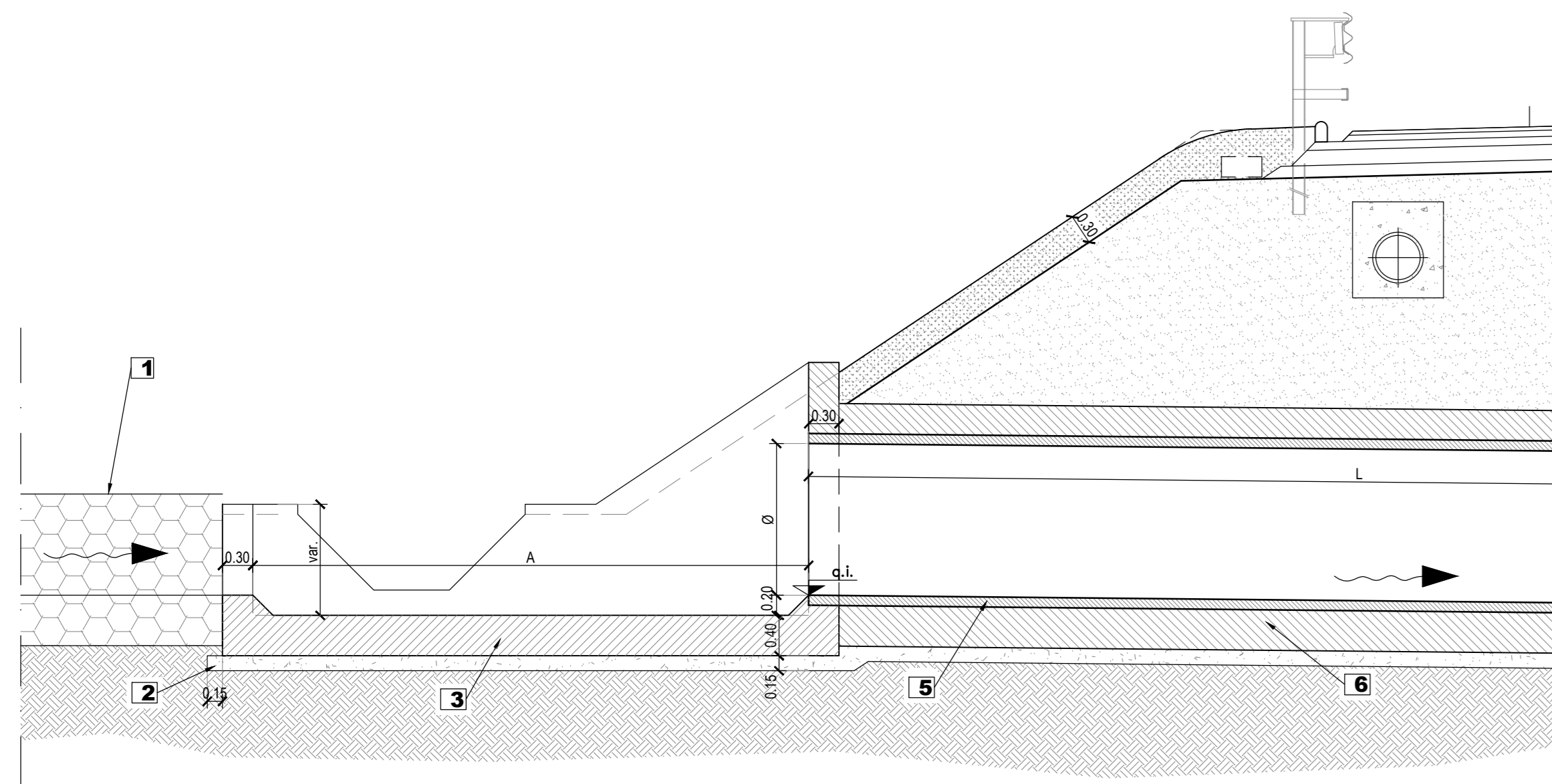


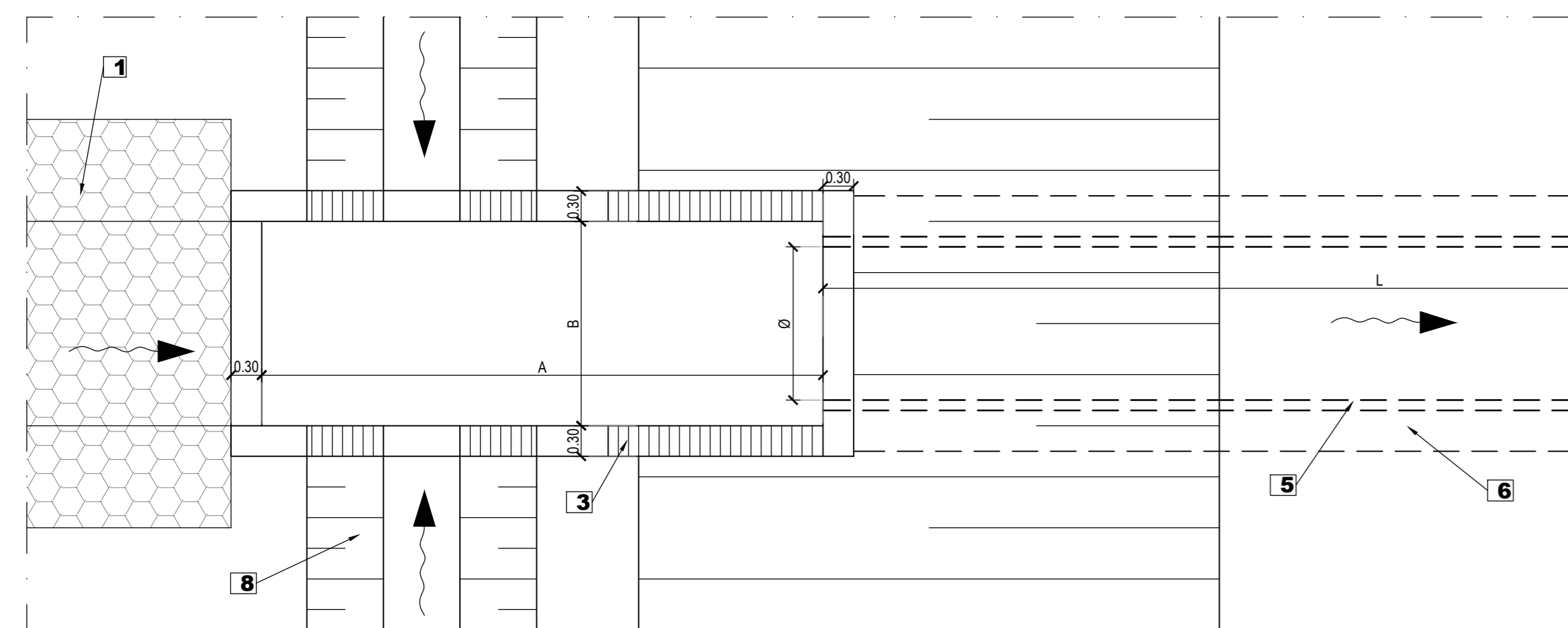
MANUFATTO D'IMBOCCO TIPO 1 - PLATEA
SEZIONE LONGITUDINALE

Scala 1:50



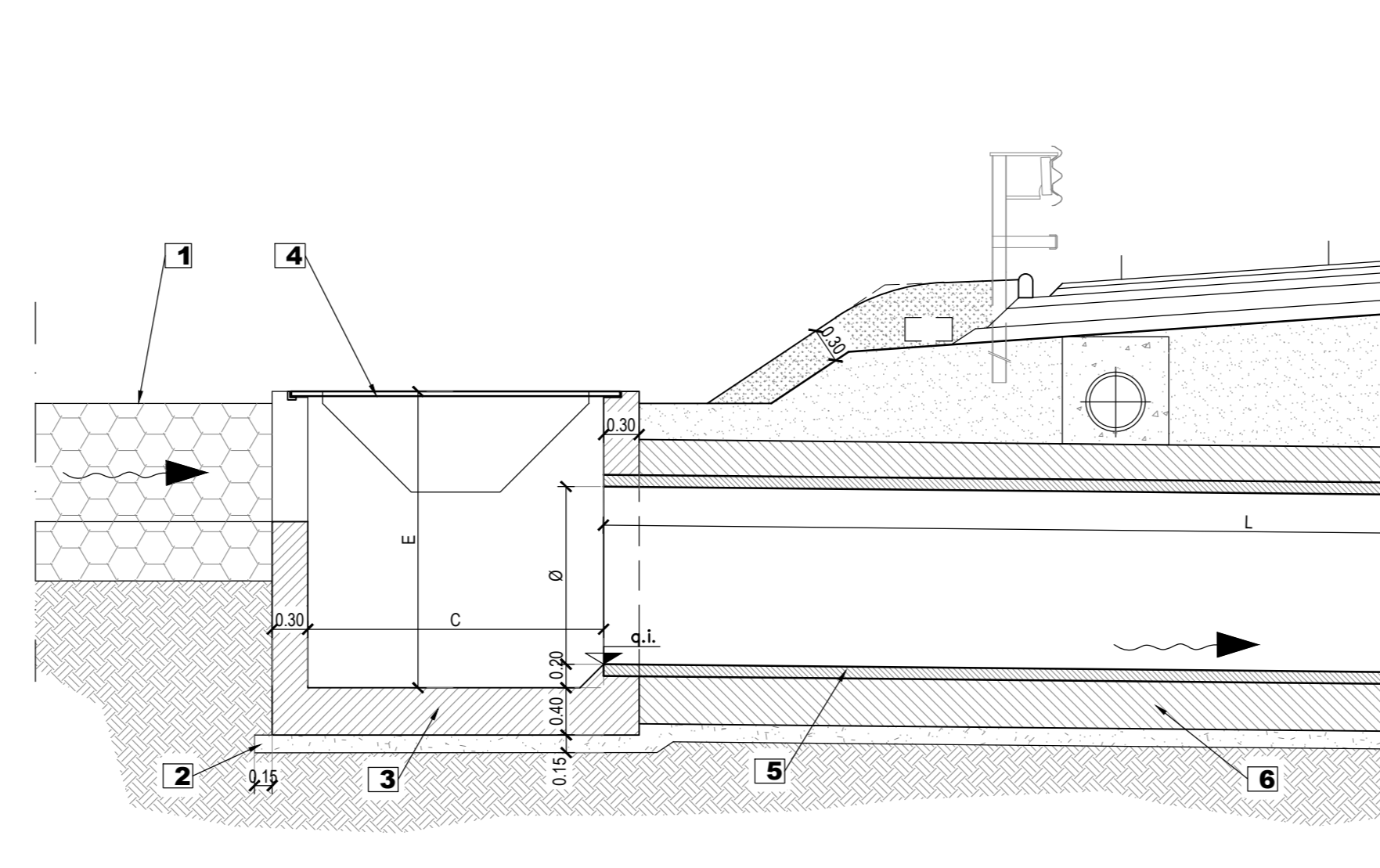
MANUFATTO D'IMBOCCO TIPO 1 - PLATEA
PIANTA

Scala 1:50



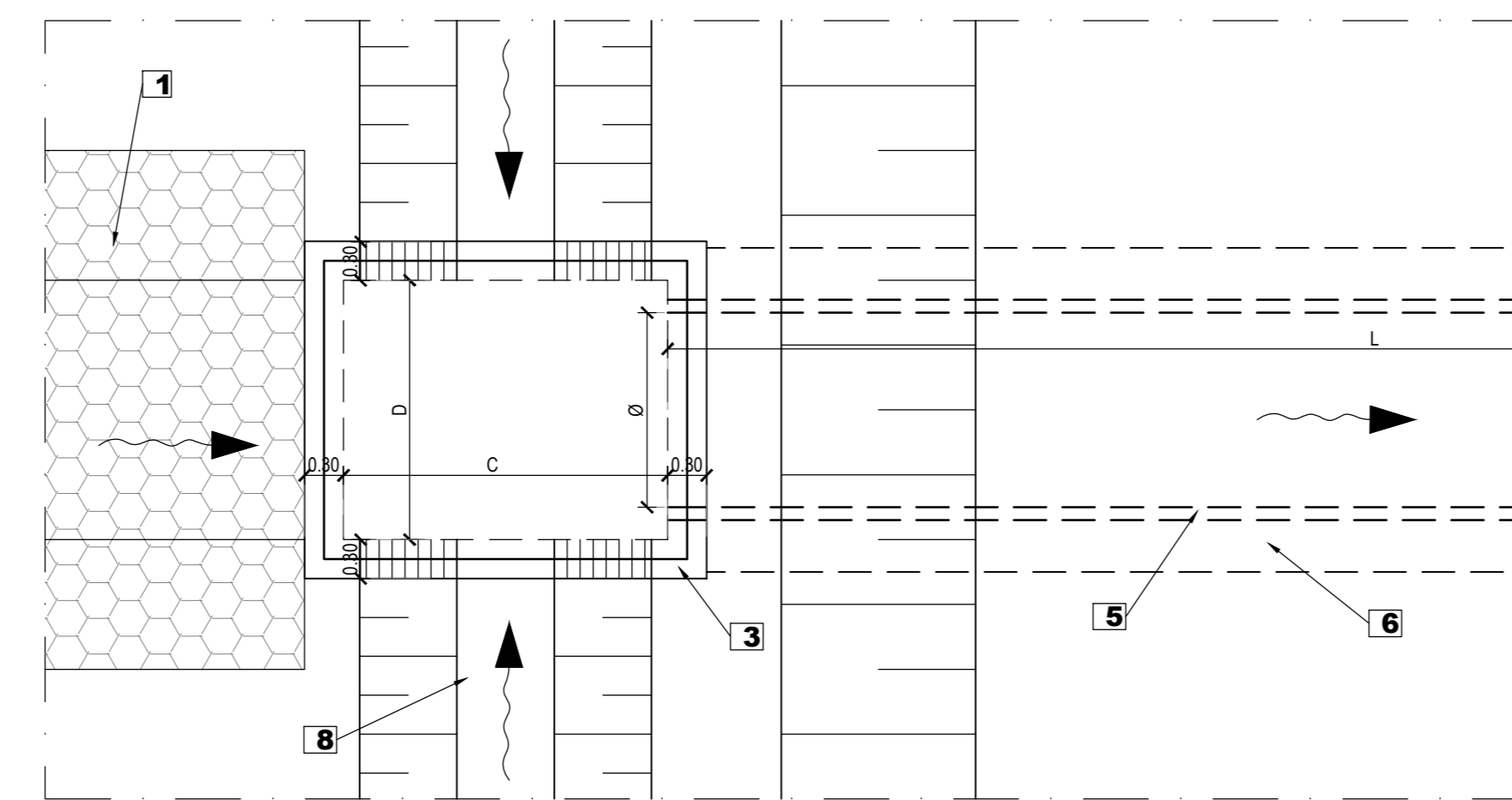
MANUFATTO D'IMBOCCO TIPO 2 - POZZETTO
SEZIONE LONGITUDINALE

Scala 1:50



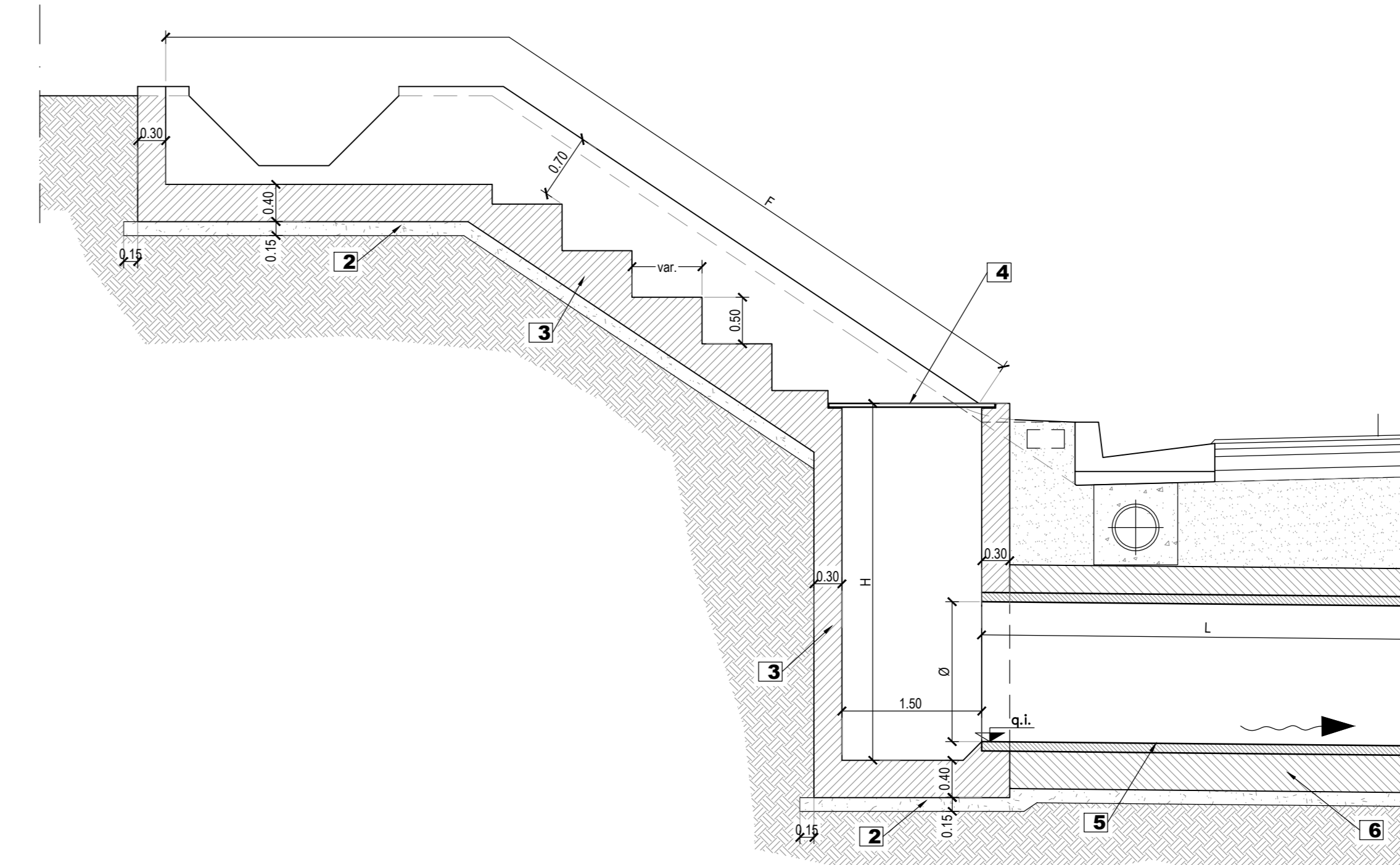
MANUFATTO D'IMBOCCO TIPO 2 - POZZETTO
PIANTA

Scala 1:50



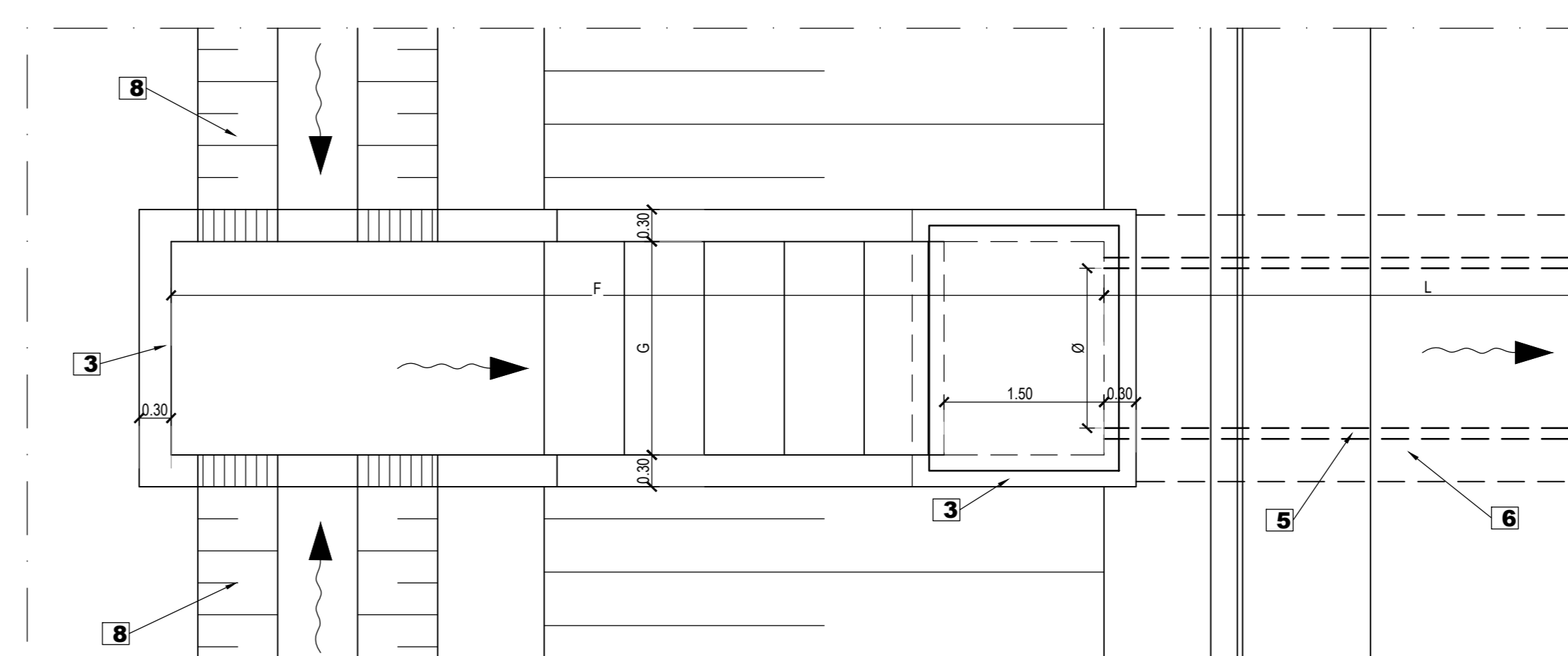
MANUFATTO D'IMBOCCO TIPO 3 - SCIVOLO
SEZIONE LONGITUDINALE

Scala 1:50



MANUFATTO D'IMBOCCO TIPO 3 - SCIVOLO
PIANTA

Scala 1:50

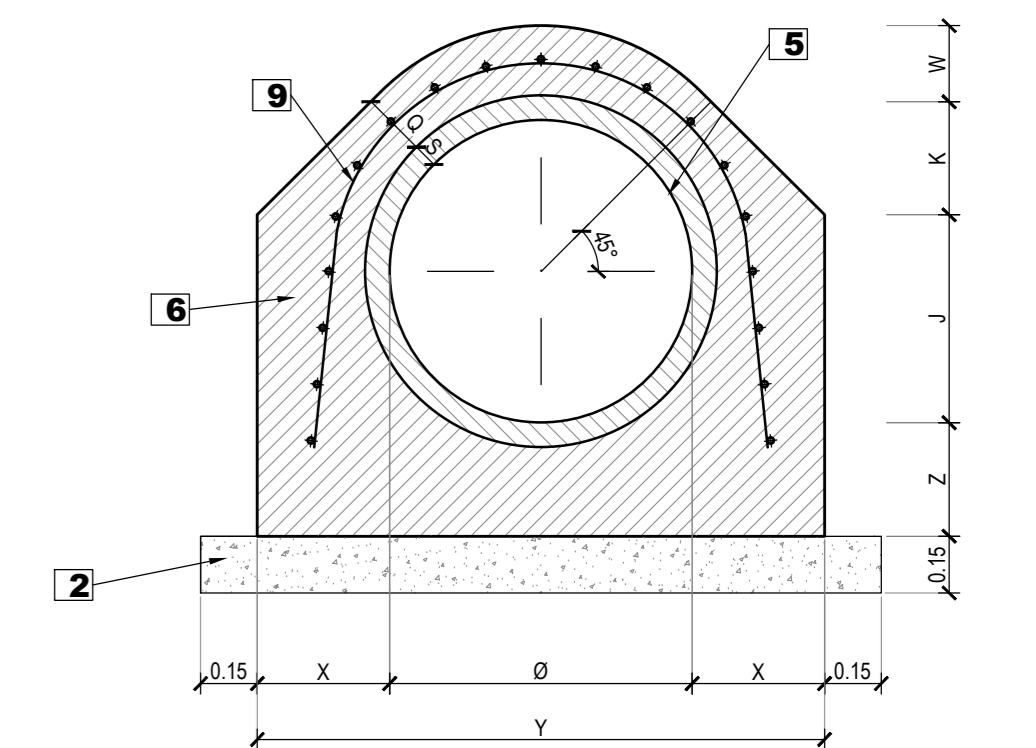


LEGENDA

- 1 Sistemazione idraulica in gabbioni metallici con maglia esagonale a doppia torsione in filo di ferro Ø min. 2.7 mm a forte zincatura, con riempimento con pietrame o ciottoli duri (OVE PREVISTA - Vedi elaborato D01-T1L-ID014-1-EZ-001-0A)
- 2 Calcestruzzo magro
- 3 Manufatto in c.a. gettato in opera
- 4 Griglia in acciaio zincato
- 5 Tubazione in calcestruzzo vibrocompresso
- 6 Calottatura tubazione in calcestruzzo
- 7 Rete elettrosaldata Ø8 15x15
- 8 Fosso di guardia rivestito
- 9 Tubazione in ferro trafilato
- 10 Materiale granulare corpo rilevato esistente

TOMBINO
SEZIONE TRASVERSALE

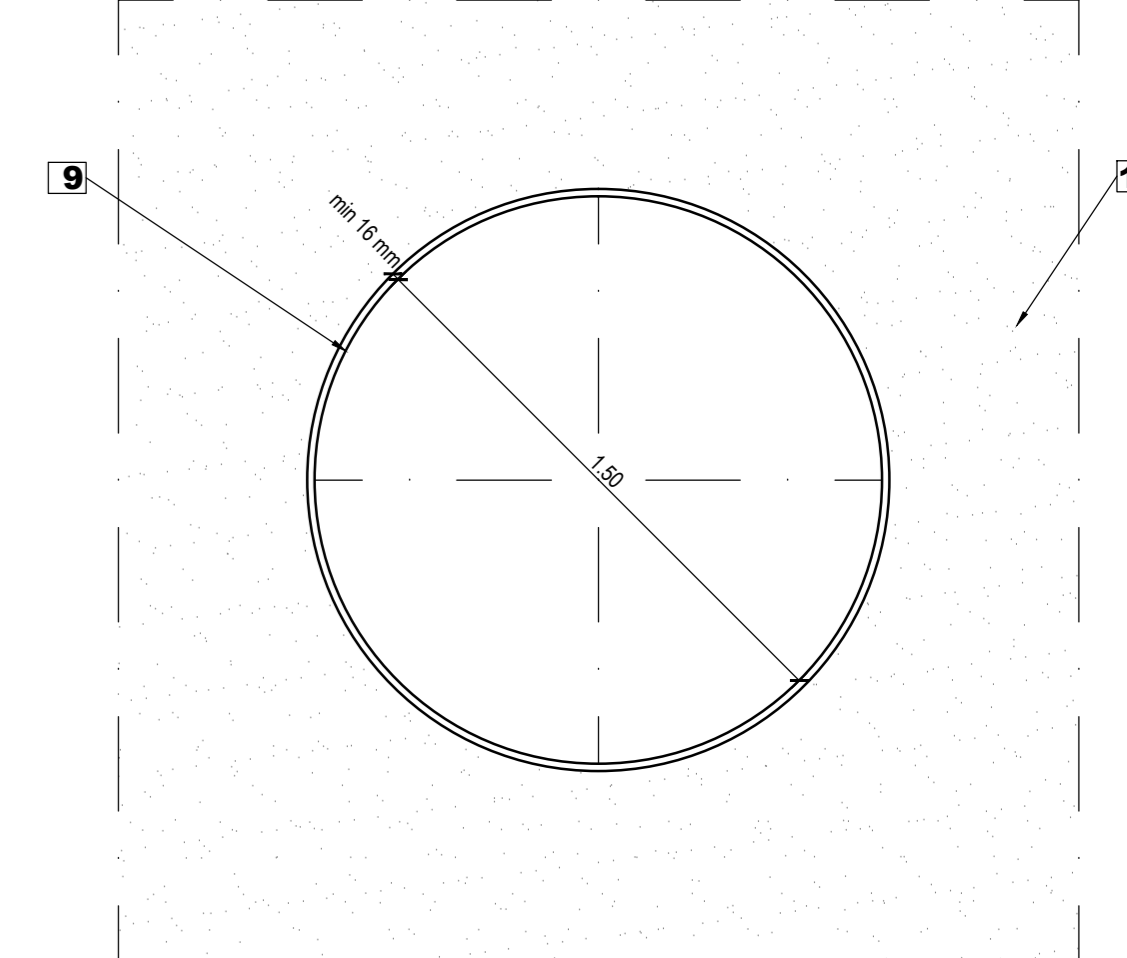
Scala 1:20



Ø (mm)	s (cm)	X (cm)	Y (cm)	Z (cm)	J (cm)	K (cm)	W (cm)	Q (cm)
1000	8	40	180	40	77	32	24	25
1500	10	50	250	50	113	44	33	30
2000	15	60	320	60	152	63	35	35

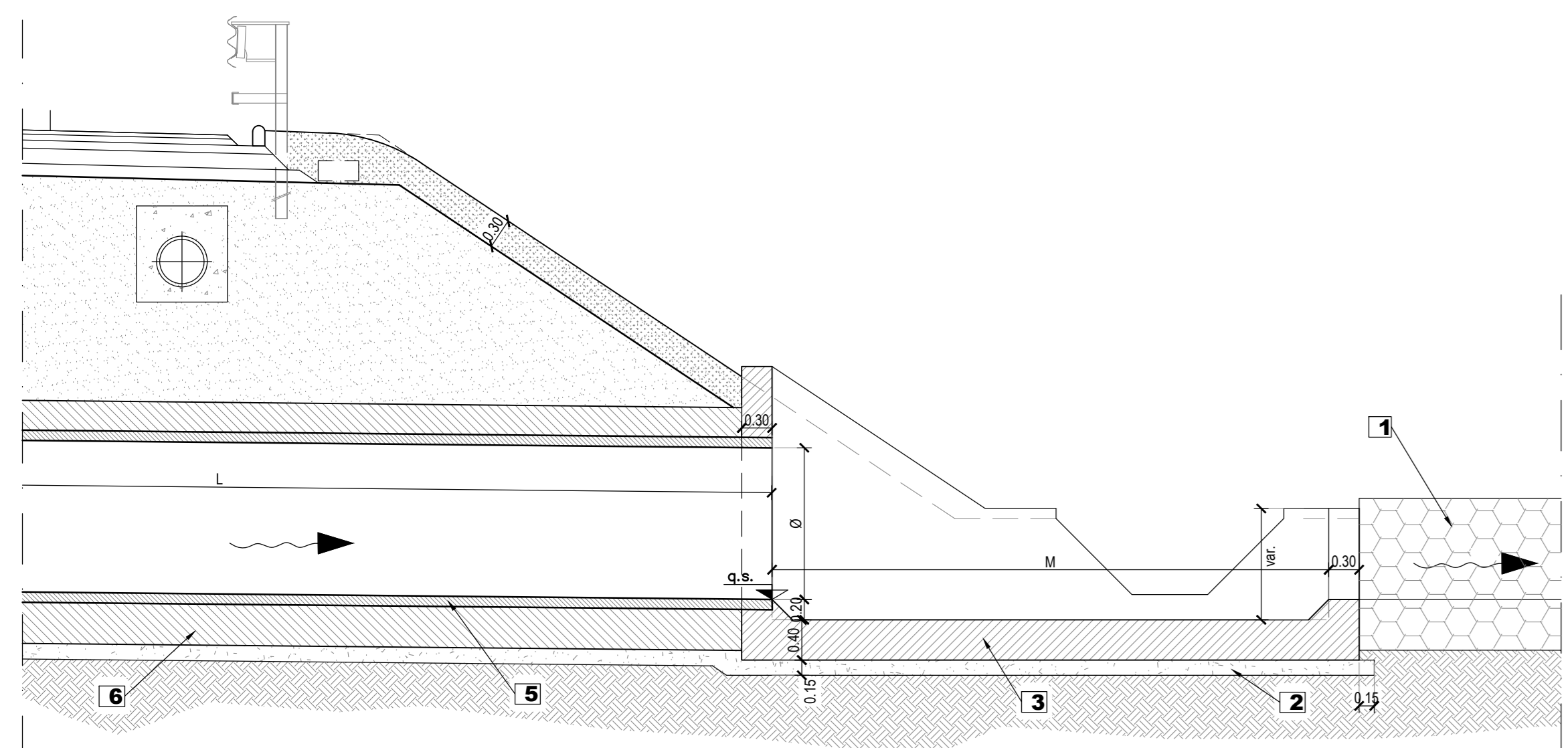
TOMBINO REALIZZATO MEDIANTE SPINGITUBO
SEZIONE TRASVERSALE

Scala 1:50



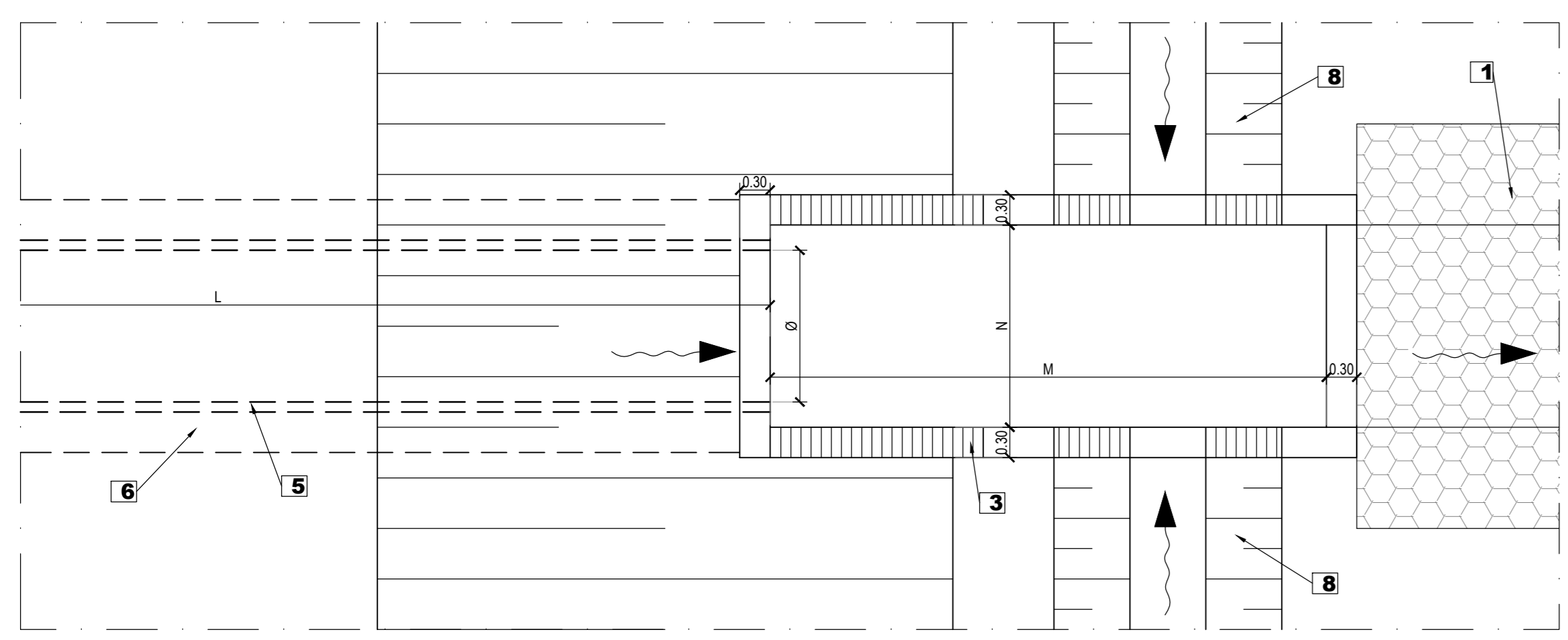
MANUFATTO DI SBOCCO TIPO 4 - PLATEA
SEZIONE LONGITUDINALE

Scala 1:50



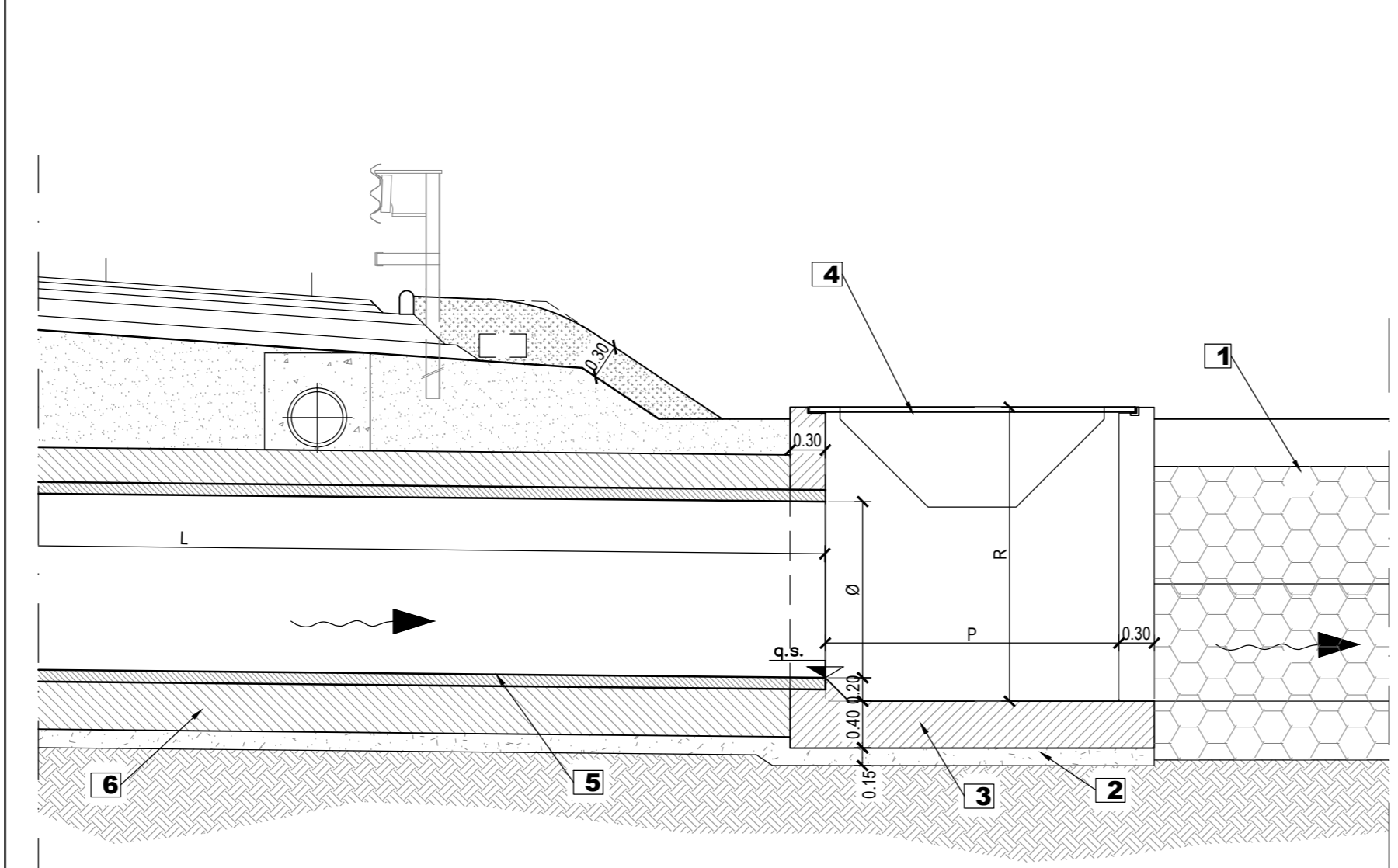
MANUFATTO DI SBOCCO TIPO 4 - PLATEA
PIANTA

Scala 1:50



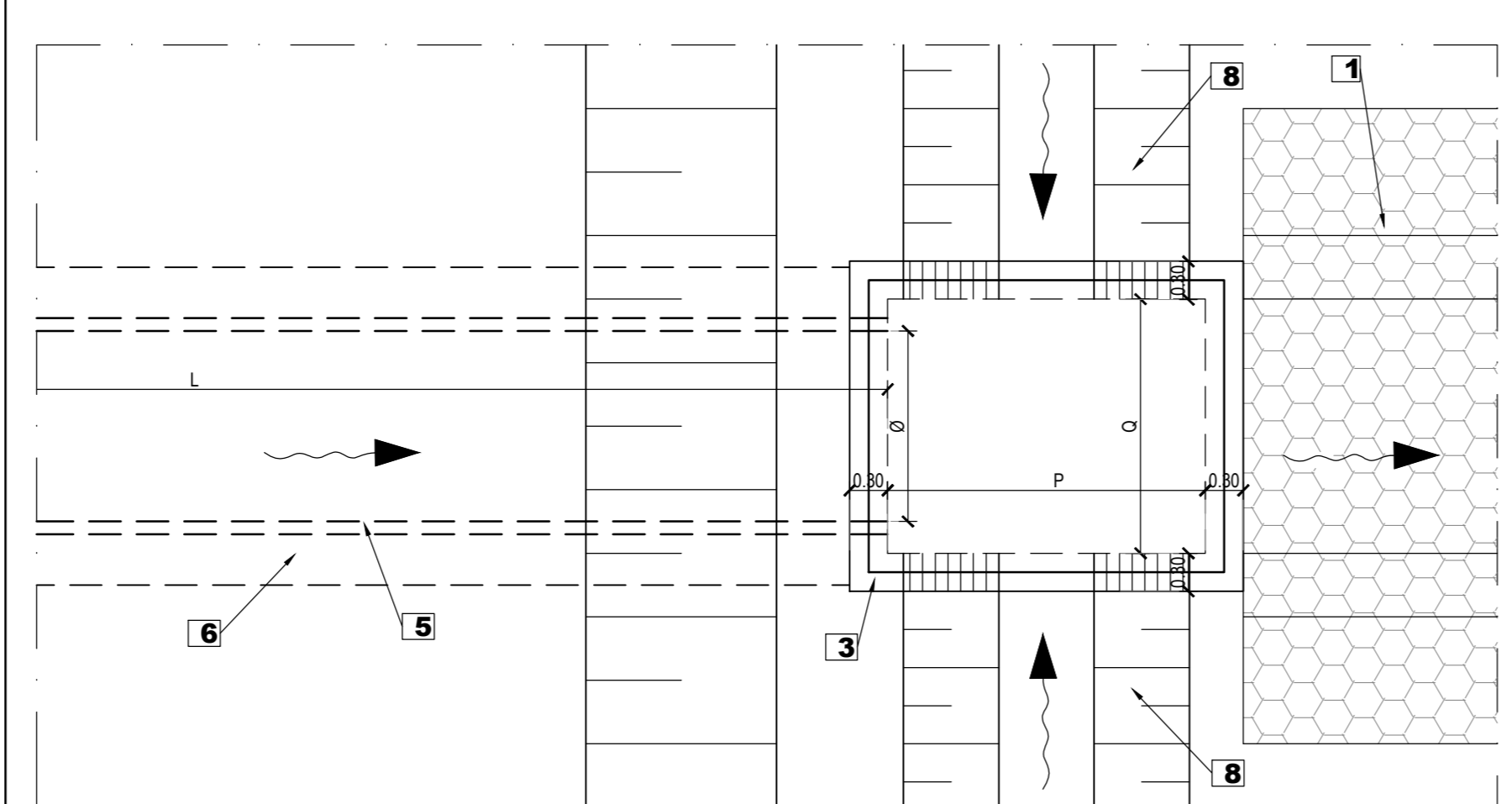
MANUFATTO DI SBOCCO TIPO 5 - POZZETTO
SEZIONE LONGITUDINALE

Scala 1:50



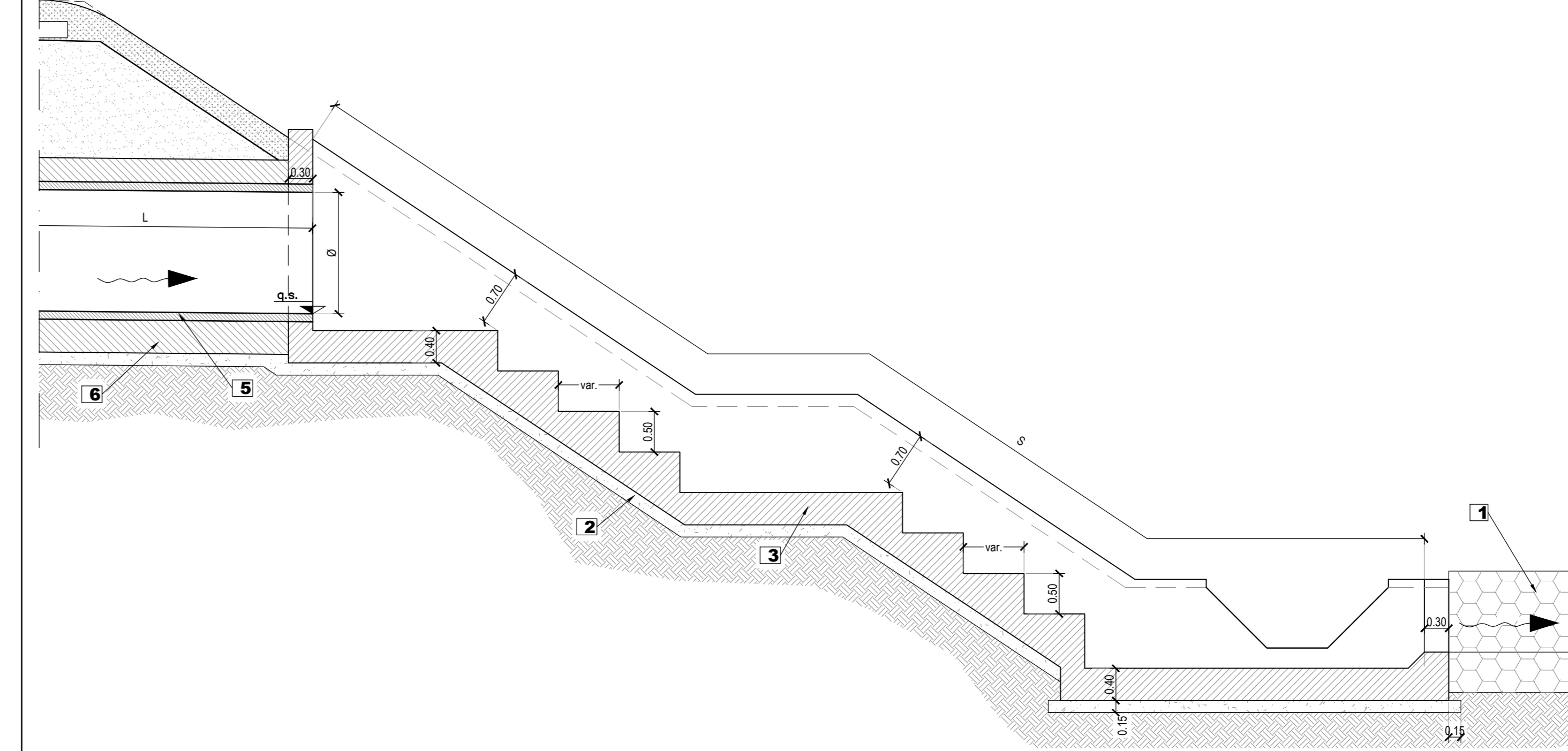
MANUFATTO DI SBOCCO TIPO 5 - POZZETTO
PIANTA

Scala 1:50



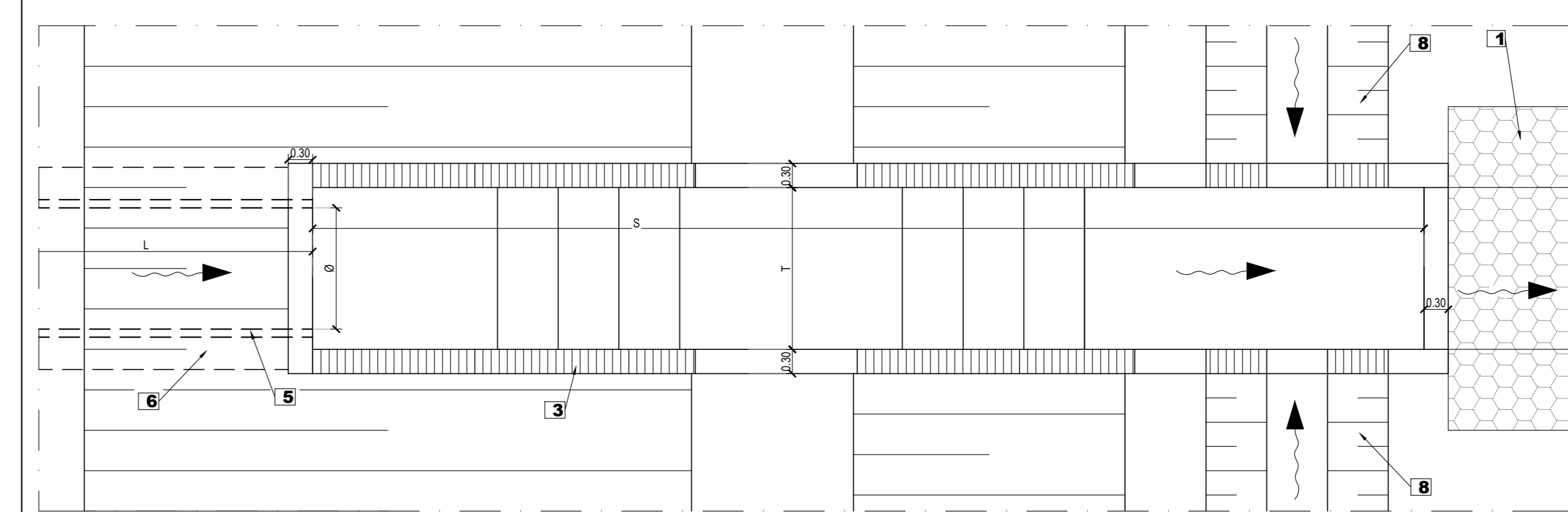
MANUFATTO DI SBOCCO TIPO 6 - SCIVOLO
SEZIONE LONGITUDINALE

Scala 1:50



MANUFATTO DI SBOCCO TIPO 6 - SCIVOLO
PIANTA

Scala 1:50



Ministero delle Infrastrutture e dei Trasporti
Struttura di Vigilanza sulle Concessionarie Autostradali

AMMODERNAMENTO A N° 4 CORSIE DELLA S.S. 514 "DI CHIARAMONTE" E DELLA S.S. 194 RAGUSANA DALLO SVINCOLO CON LA S.S. 115 ALLO SVINCOLO CON LA S.S. 114. (C.U.P. F12C0300000001)

PROGETTO DEFINITIVO

PARTE GENERALE
IDROLOGIA E IDRAULICA
Attraversamenti idraulici
Tombini circolari di nuova realizzazione
Tipologico

Progettista SILECspa
Supporto specialistico CFarm
Consulenze specialistiche Geologia: Ordine Geologi del Lazio A.P. n. 663; Geotecnica e opere d'arte minori: Ing. Antonio Alparone; Opere d'arte principali: Ing. G. Mondello; Opere di mitigazione dell'impatto ambientale: Rumore, vibrazioni ed atmosfera; Ecosistemi e paesaggio; ITALCONSULT; GP Ingegneria; altran

GENNAIO '17

IL RESPONSABILE DEL PROCEDIMENTO: SARCS SRL

IL CONCESSIONARIO: SARCS SRL

L'ENTITÀ COSTRUTTRICE: SARCS SRL